

01

特集

フレイル予防～運動・食生活・社会参加への実践～

I. フレイル予防について

II. 有料老人ホームにおけるフレイル予防への取り組み

11

喜怒哀楽

ご入居者から楽しいお便りが届いています。

13

日々は全力

職員の皆さまからのメッセージをご紹介します。

14 協会登録ホーム一覧

36 協会インフォメーション

123号

有料老人ホーム

グランドホームの情報誌 2020



輝

かがやきニュース
NEWS

特集

フレイル予防 ～運動・食生活・ 社会参加への実践～

新型コロナウイルスの感染拡大を防ぐため、不要不急の外出自粛が自治体から呼びかけられています。ですが、自宅で過ごす時間が長くなると体を動かす機会や、社会とのつながりが減少するなど心身の活力が衰えてしまうリスクが増加してしまいます。今号特集Ⅰでは、日本社会事業大学大学院福祉マネジメント研究科 鶴岡浩樹教授に寄稿いただき、フレイルとはどのような症状なのか、ご家庭でもできるフレイル予防のチェックポイント等も含めてご紹介します。また特集Ⅱでは、協会会員ホームの実際のケアやアプローチ等について取り組み事例をご紹介します。

I

フレイル予防について

日本社会事業大学大学院福祉マネジメント研究科 教授
つるかめ診療所 副所長

鶴岡 浩樹



1 はじめに

解できます。要介護の期間がこんなに長いのか、と驚かれた方も多いのではないのでしょうか。

急速に進む高齢化社会を見据え、国をはじめ多くのヘルスケア関係者が健康寿命を延ばすことの意味を唱えはじめました。その人らしい生き生きとした暮らしを支えるだけでなく、介護予防につながるからです。そこで脚光を浴びているのがフレイルです。

2 フレイルとは

フレイルとは、簡単に言えば「健康と要介護の間の状態」です。足腰が段々と弱ってきて、元気がなくなってきた状態です。これまでは「虚弱」と呼ばれていました。図1は、縦軸を自立、横軸を加齢とした時の、フレイルの位置づけです。健康とは言えないけれど、介護が要するほどの状態ではないことがわかります。

日本が世界でもトップクラスの長寿国であることは言うまでもありません。2019年の日本人の平均寿命は、男性が81.4歳、女性が87.4歳、と年々延びています。一方で、健康寿命という考え方が注目されるようになってきました。健康寿命とは、支障なく日常生活を送れる期間のことです。言い換えれば、介護を必要とせず、自立して元気に暮らせるのは何歳までかを示した指標です。日本人の健康寿命は、男性が72.1歳、女性が74.7歳でした。

つまり、平均的な日本人男性は、72歳まで元気に不自由なく暮らし、加齢や病気による要介護の期間が9年あり、81歳で旅立つと解釈することができます。女性の場合は、74歳まで元気に暮らし、12年の要介護期間を経て旅立つと理

図1

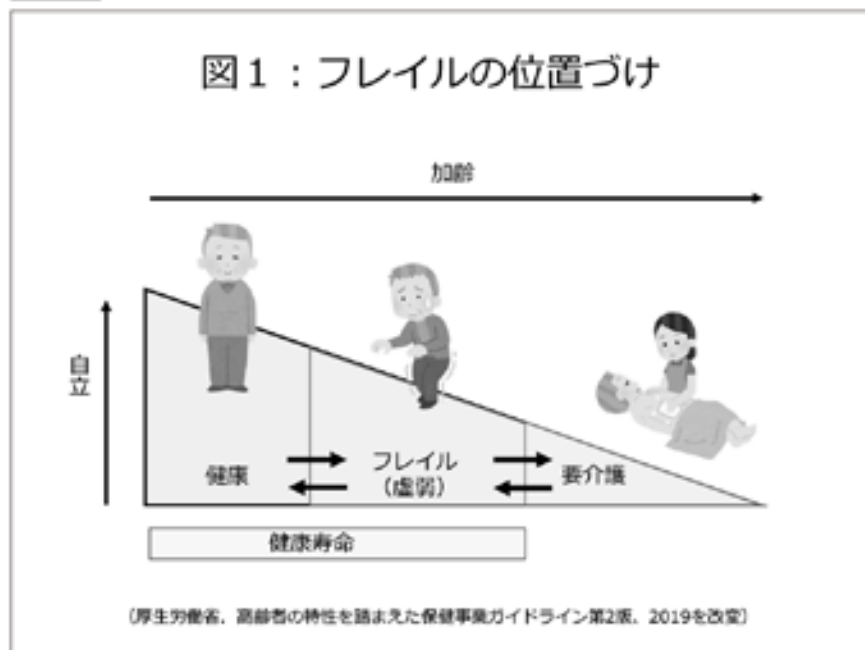
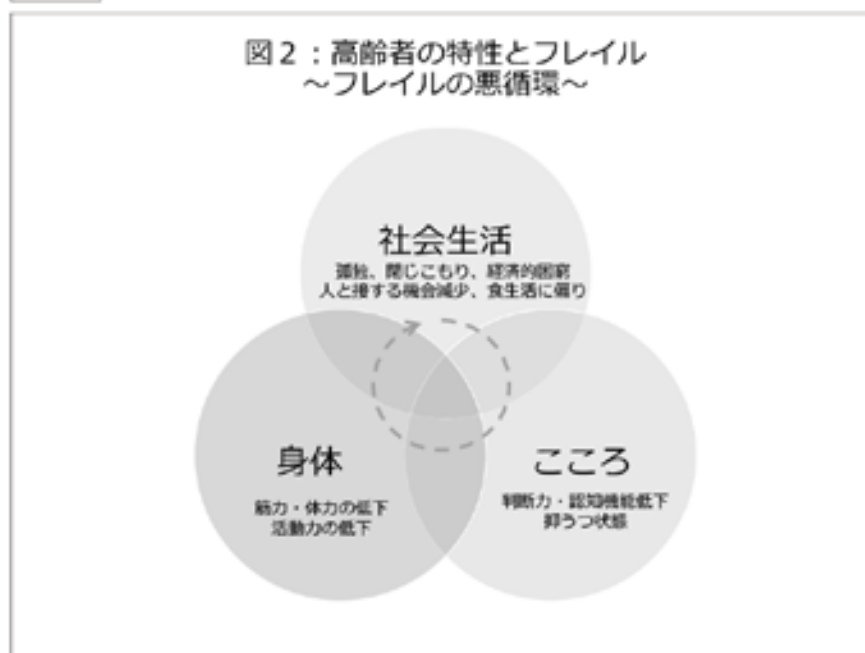


図2



フレイルの原因は身体の衰えというだけではありません。高齢者の特性ともいえませんが、身体と一緒に心も社会生活も衰えていきます。図2をご覧ください。加齢により筋力や体力が低下することは、皆さんはよくご存知だと思います。同時に起こる心の変化として、抑うつ的な気分となりやすいことや、認知機能や判断力の

低下があげられます。このような身体や心の状態ですと、例えば、買い物に行くことや、人の集まりに出かけることが、おっくうになってきます。調理や洗濯をすることも面倒になるでしょう。フレイルの状態では、図2に示した身体・心・社会生活の3要素が互いに絡み合い、悪いサイクルを回しはじめます。このサイクルはどこ

から始まってもおおかしくありません。結果として、人と接触する機会は減り、食生活は偏り、閉じこもりの傾向となり、社会的に孤立することもあります。経済的な困窮が重なっていることも珍しくありません。

このような悪循環に陥らず、生き生きと暮らし、健康寿命を延ばすにはフレイルを予防することが

3 フレイルの診断と症状

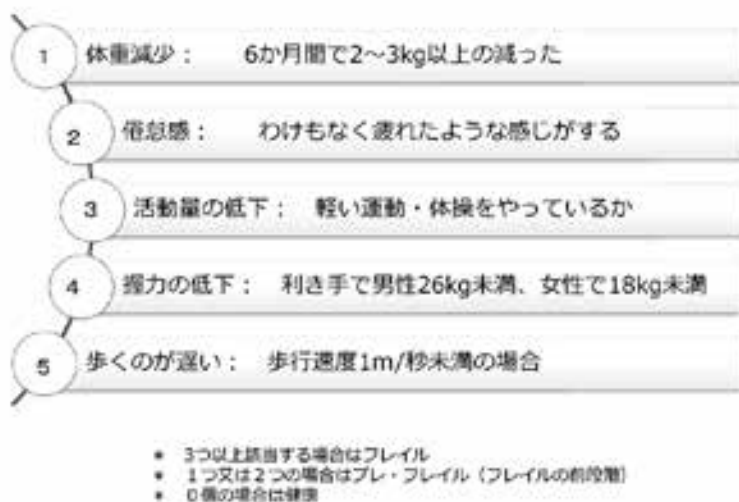
ポイントです。自分の状態を知り適切に対応することで、フレイルの進行を遅らせることができ、場合によっては、フレイルを改善させることも可能となります。図1の健康とフレイルの間の矢印が両向きになっているのは、改善して健康な状態に戻ることを意味しています。

フレイルの診断基準には様々なものがありますが、ここではFriedの診断基準を紹介いたします。図3に示したように、5つの項目から成ります。5項目中3つ該当すればフレイル、1つまたは2つの場合はフレイルの前段階です。

では5つの項目を詳しく見ていきましょう。1つ目は、体重減少。数値的には、半年で2、3kg減るというのが目安です。2つ目は、倦怠感。これはだるいとか疲れやすいことを意味します。実際には「ここ2週間で、わけもなく疲れたような感じがしますか?」と質問し、「はい」「いいえ」で回答してもらいます。3つ目は、活動量の

図3

図3：フレイルの診断



低下。実際の質問は、「軽い運動や体操をしていますか?」「定期的な運動・スポーツをしていますか?」です。4つ目は、握力の低下。男性が26kg未満で女性が18kg未満です。これは利き手で計測するのがポイントです。5つ目は、歩行速度が秒速1m未満。これは計測が難しいですから、日常生活で想像してみてください。横断歩道が青

になって点灯するまでの時間は秒速1mで設定されているそうです。ですので、横断歩道が間に合わないと思ったら要注意と考えれば良いでしょう。

診断基準はフレイルの症状そのものであり、平たい言葉で列挙すれば、瘦せた、体重が減った、だるい、疲れやすい、力が入らない、歩くのが遅いなどがフレイルを考

えさせる症状といふことになり
ます。

最近の研究からわかって
いることは、フレイルの状態は、日常生活動作の低下や死亡率上昇に関わっている
ということです。
またフレイルの状態ですと病
気にもかかりやす
くなることが知
られています。
例えば、ちよっ
とした風邪が肺
炎になったり、転
ん

元気なうちに、元気だからこそ移り住む。「老人ホーム」のイメージを一新する、都会型シニア向け住宅。



介護付有料老人ホーム クラチ溝の口

全246室の大型ホームならではの、懐の深いコミュニティ。充実した共用設備を活用した多彩な教室やサークル活動が活発な自由で明るい住まい。【一部が個室のワンフロアタイプ。個別対応可能な個室ありのタイプあり】



新モデルルーム
OPEN
※58㎡/1LDK

※家具・食器は含まれません。



■入居金 2,410万円~6,310万円
お二人目の追加入居金:300万円

資料請求・ご見学のお申し込み先

☎ 0120-439-510
または 044-829-3070

<http://kurachi-mizonokuchi.com/>

●事業主体:株式会社クラチ ●事業母体:株式会社キャピタルメディア

交通利便性に優れた立地

最寄り駅南武線「津田山」駅で、隣駅の「溝の口」から東急田園都市線に乗り換えれば、渋谷まで僅か16分。ご自身が外出しやすいだけでなく、ご家族やご友人も気軽に立ち寄れる場所です。

ご見学は随時受付中
(事前ご予約制)



【川崎市有料老人ホーム設置運営指導指針による表示事項】●類型/介護付有料老人ホーム(一般型特定施設入居者生活介護)●権利形態/利用権方式●利用料の支払い方式/一時金方式●入居時の要件/(60歳以上)入居時自立・費支援・費介護●介護保険/川崎市指定介護保険特定施設(一般型特定施設)(1475301477)・川崎市指定介護予防特定施設(1475301477)●居室区分/全室個室●介護に関わる職員体制/2.5:1以上●所在地/神奈川県川崎市高津区下作延5丁目29番1号

で骨折してしまったり・・・さらに入院治療でフレイルが進み、寝たきりになってしまうこともあります。

4 サルコペニアと

ロコモティブ・シンドローム

フレイルに含まれる概念として、サルコペニアやロコモティブ・シンドロームという言葉もあるので紹介しておきましょう。

サルコペニアとは、ひと言でいえば、加齢に伴う筋肉減少症です。年をとると足腰が弱るという現象を医学的に捉えたものです。サルコペニアが進むと筋肉の量が減るので、筋力が低下し、歩行速度が遅くなります。これによって、活動力低下、転倒などが生じやすくなります。サルコペニアはフレイルのひとつであると考えられています。サルコペニアが進行するとフレイルとなっていきます。

ロコモティブ・シンドローム(運動器症候群)という用語もあります。略称で「ロコモ」と呼ばれています。整形外科に通院されている方は、ロコモという言葉に接する機会が多いのではないでしょう

か。これは日本整形外科学会が2007年に提唱した概念です。骨や関節、筋肉など運動器の衰えが原因で「立つ」「歩く」といった運動機能が低下している状態を指す。サルコペニアよりも広い概念で、ロコモもまたフレイルの要因と考えるとわかりやすいと思います。

5 フレイルの早期発見

フレイルを早期に発見し、予防に役立てようということであれば、「指輪っかテスト」と「イレブン・チェック」を知っておくといでしょう。いずれも東京大学高齢社会総合研究機構の飯島勝矢教授が考案したものです。

まずは指輪っかテストから見ていきましょう。図4のように、指で輪っかをつくり、ふくらはぎを囲んで確認する方法です。指の輪っかは、両手の親指とひとさし指でつくります。そして、利き足ではない方のふくらはぎの一番太い部分で確認します。図4の右端のイラストのように、すき間ができる状態は筋肉量が減っているこ

図4

図4：指輪っかテスト

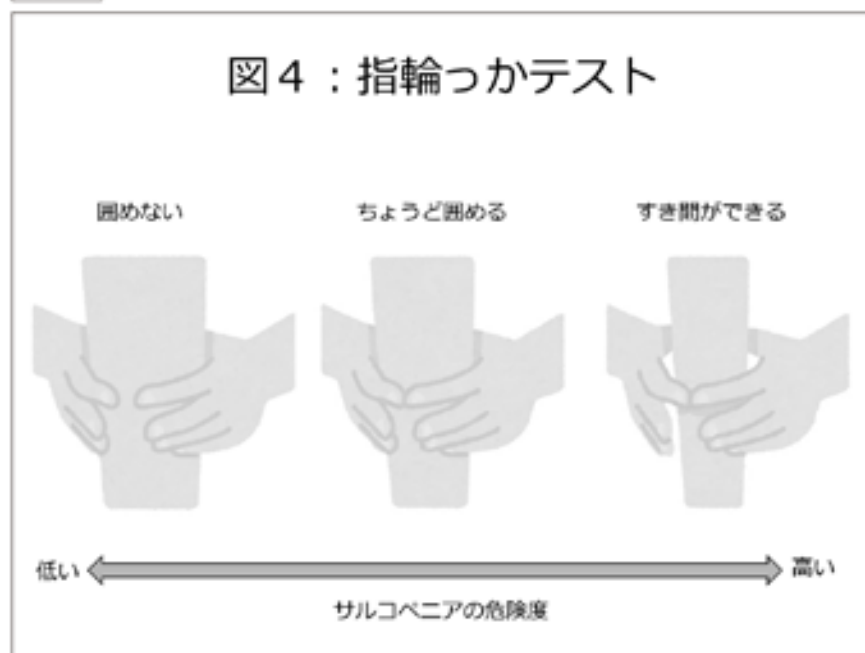


図5

イレブン・チェック

	質問内容	A	B
1	ほぼ同じ年齢の同性と比較して健康に気を付けた食事心がけていますか？	はい	いいえ
2	野菜料理と主菜(お肉またはお魚)を両方とも毎日2回以上は食べていますか？	はい	いいえ
3	「さきいか」「たくあん」くらいの固さの食品を普通に噛み切れますか？	はい	いいえ
4	お茶や汁物でむせることがありますか？	いいえ	はい
5	1回30分以上の汗をかく運動を週2回以上、1年以上実施していますか？	はい	いいえ
6	日常生活において歩行または同等の身体活動を1日1時間以上実施していますか？	はい	いいえ
7	ほぼ同じ年齢の同性と比較して歩く速度が速いと思いますか？	はい	いいえ
8	昨年と比べて外出の回数は減っていますか？	いいえ	はい
9	1日に1回以上は、誰かと一緒に食事をしますか？	はい	いいえ
10	自分が活気に溢れていると思いますか？	はい	いいえ
11	何よりもまず、物忘れが気になりますか？	いいえ	はい

とを意味しています。実際、日本の高齢者で研究したところ、すき間ができる状態の人は、サルコペニアになる可能性が6倍も高いという結果でした。サルコペニアは、フレイルの一種という話をしたばかりでしたね。

イレブン・チェックという方法もあります。これは図5に示した11項目の簡単な質問に答えることでフレイルの可能性を評価する方法です。質問内容を見てみましょう。質問1から4は、食に関する質問です。食事の量や回数、内容についてチェックしています。さきいかや噛み切れるかなど咀嚼に関する質問もあれば、食事がむせるかなど嚥下機能に関する質問もあります。実は、フレイルは口の衰えから始まることが知られており、これをオーラル・フレイルと呼びます。質問5から7は運動に関する内容となっています。フレイルの診断基準で紹介した歩行速度についての質問もありますね。質問8から10は社会参加に関することで、質問11は認知機能について尋ねています。イレブン・チェックの質問を振り返ると、たった11個の質問で、栄養状態、身体機能、

社会参加の有無、心の状態を確認していることがわかります。さて、気になる評価ですが、図5のA枠に○が沢山つけばフレイルではありませぬ。一方、B枠に○が6個以上ついた時はフレイルが心配です。

6 社会とのつながりを

失うこと・・・

図2を振り返りましょう。フレイルの悪循環はどこから始まったもおかしくないという説明をしました。実は社会とのつながりが失われることが、フレイルを一気に加速させることがわかっています。

社会とのつながりが失われるとは、人と会うのがおっくう、外出するのが面倒、といったことから始まります。これによって、生活範囲は狭まります。人と接しないので、認知機能の低下や抑うつなど心の衰えが加速します。ひとりでの偏った食事は、オーラル・フレイル(口に関する機能の低下)をもたらします。固いものが噛めなかつたり、嚥下機能が低下したり。このような状態が続くと、低

栄養の状態となり、同時に身体の高齢化が衰えてフレイルとなります。まるでドミノ倒しのようになり、フレイルの状態となっていくのです。

7 フレイルの予防

フレイルにならないようにするには、日常生活において、①運動、②食生活、③社会参加、の3つを意識して実践するとよいでしょう。

何もしないと筋肉は衰えるので、運動は大事です。ちょっとした運動でも構いませんので継続することもフレイル予防につながります。しっかりと、たっぶり歩く習慣をつけましょう。いわゆる有酸素運動ですね。また筋肉トレーニングやストレッチも有効です。椅子に浅く腰掛け、背筋をスッと伸ばし、座面を両手しっかりと掴み、足踏みするだけでも立派な筋肉トレーニングです。

毎日の食事には、筋肉のもととなるたんぱく質を摂取しましょう。魚、肉、卵、大豆製品などです。骨を強くする牛乳や乳製品もおすすです。またオーラル・フレイル

を予防するために、よく噛むということを意識しましょう。食事と運動の組み合わせも大事です。食事で摂取したたんぱく質を効率よく筋肉に変えるには、食後30分から2時間以内にストレッチやスクワットなどの軽い運動をすると効果的です。

社会参加については、ご自分の趣味や楽しみを入口にすると良いでしょう。同じ趣味や楽しみを持つ人を見つけよう。同窓会やOB・OG会にも積極的に足を運んでみましょう。長く続けられる仕事やボランティアなどもやってみましょう。

有料老人ホームは、ホームによって提供されるサービスも建物も、スタッフや入居者も異なります。ホームの見学や体験入居をされる際には、スタッフの方々、入居者の方々と交流し、どのような食事が提供されているのか、どのような運動ができるのか、意見交換してみよう。読者の皆さんに合ったフレイル予防に取り組むホームを選択することも、フレイル予防の第一歩です。

Ⅱ 有料老人ホームにおける フレイル予防への取り組み

入居者への実際のケアやアプローチの取り組みについて、二つの施設からの報告を紹介します。

事例1

施設名…
アクティブライフ箕面
(介護付有料老人ホーム)

大阪府箕面市

入居時自立を維持する 取り組み

背景
入居者の高齢化が進むにつれて、介護認定を受けるまでもありませんが生活されるにあたり、一部援助が必要な方や、閉じこもりがちの方が増加し、特に認知機能が低下されている方が多くなってきました。

また入居をきっかけに生活スタイルが変化することから、社会との関わりが気薄になり、「生きがい」を見いだせない入居者も存在していたことから、過剰サービス・過

剰介護を見直し、「やっけてもらって当たり前」から「できることは自分で」を浸透させ、自立型のホームとして、活き活きとお過ごしいただくことを目標としました。

一取り組み内容

アクティブライフ箕面の今後のあるべき姿について考え、

「今後の一時的な体調不良による介護対象者へのありかたを考える。」「スタッフや現在自立している方への、生きがいづくりを浸透させる施策を考える。」という活動を開始し、活動を行うにあたり、3つの段階の目標を設定しました(図1)。

考え方を浸透させる取り組みとして、ご入居者様の考え方も自立に向けてもらわなければならないので、ご自身にとって介護期間が短いことが幸せという考え方のもと、ご入居者様に浸透させる施策を行いました。

毎月発行の館内誌では、活動報

告や認知症に関する啓蒙活動、館の介護サービスの説明会や、自立した生活を勧める一方で、介護状態になっても安心して頂ける説明会を実施しました。

図2

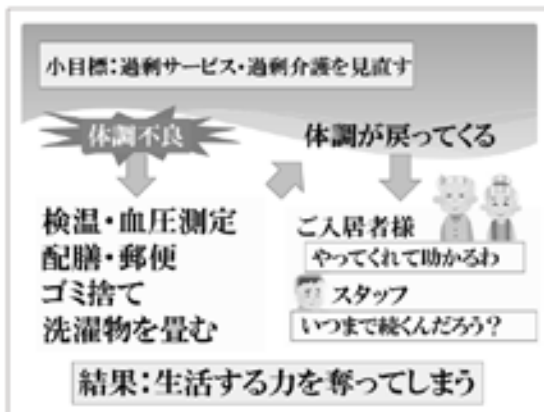


図1

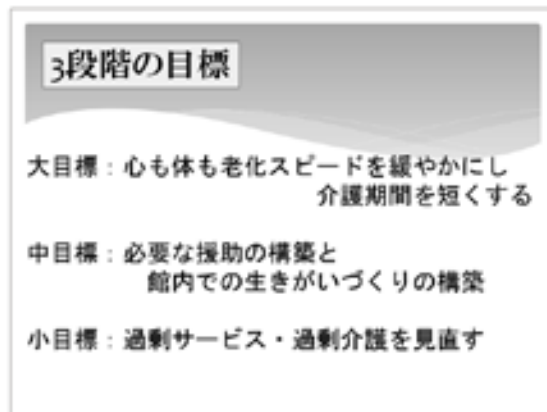


図3



小目標として過剰サービス・過剰介護を見直すということでご入居者様が体調不良になられた場合、図2のように必要な援助を行っているようですが、一時対応の終了については明確な定めがなく、スタッフが援助を続けてしまっていた結果、ご本人の自立して生活する力を奪ってしまうという悪循環が起こっていました。

そこで、介護認定をお持ちで無い方にサービスを開始する場合にはアセスメント、再アセスメントを行う仕組みを作り、ご入居者様本人と相談しながら終了を視野に入れて期限を明確にするようにしました。

これらの取り組みと平行して、ご入居者様に生きがいづくりを持っていただくよう活動を行いました(図3)。従来はスタッフからサービスを提供させて頂いていますが、今回はこれに加えてご入居者様の力を提供して頂き、役割を持って頂くということを目的としています。

【結果】

ご入居者様への生きがいづくりを行うことで、館内ボランティア活動を行うことでご入居者様同士のコミュニティが出来ました。この活動は定番化されており、参加されるご入居者様にとってまさに生きがいづくりになっています。

この生きがいづくりの活動に対して当初スタッフが参加を促したいご入居者様(今現在介護認定をお持ちでなく、一人での生活が難しくなっている方)は、全入居者197名のうち約30名(図4)で、約2年間での活動での参加者は延べ人数は455名、実数としては57人でした。スタッフが対象としたい人が30名のうち参加頂けたのが15人でした(図5)。

図4

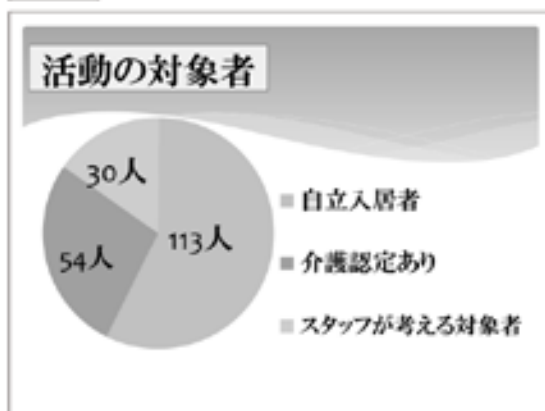
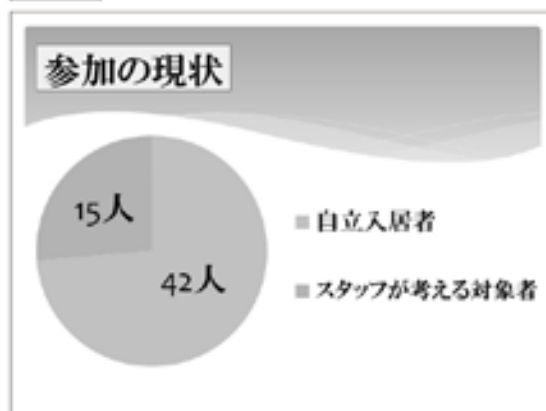


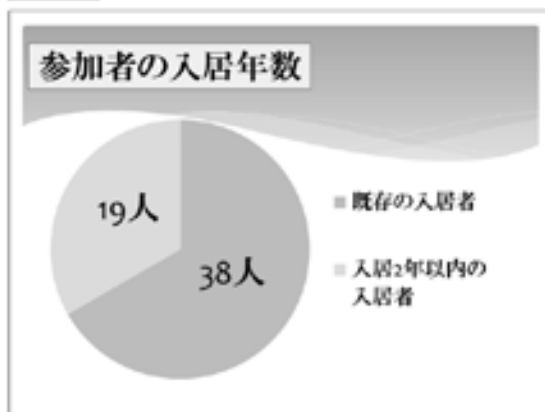
図5



【考察とまとめ】

参加されたご入居者様の入居年数に着目した場合、3割以上の方が2年以内のいわゆる新規入居者様であることもわかりました(図

図6



6)。「元気な内から関係を作る」という視点では、自立している事が嬉しいという考え方が根付いているので、将来介護状態になった時に関わりやすく、早い段階で関わっていければ閉じこもりも防げる可能性があります。

この活動を館全体で取り組むことで、過剰サービス・過剰介護を見直し、「やってみたら当たり前」から「できることは自分で」を浸透させ、自立型のホームとして、生き生きとお過ごしいただくことを目標に、この活動を継続していきます。



施設にご入居の際に必要な連帯保証人を当社がお引き受けいたします。

※当社と業務提携をしている施設に限ります

- ◆家族や知人に頼む必要がありません
- ◆快適な入居生活をサポートします

entrust
株式会社イントラスト

お問合せ先
0120-28-3690

【本社】
〒102-0083
東京都千代田区麹町1-4 半蔵門ファーストビル2F

【受付時間】9:00～18:00
月曜～土曜(土日・お祭日除外)

介護費用保証 **特約**

東京証券取引所市場第一部に上場しています。(証券コード:7191)



200724-013

図1

レクリエーションの効果

1. 身体機能の維持・向上
2. 認知症予防
3. 閉じこもり、引きこもり予防
4. 生活の楽しみ、生きがいの創造
5. ストレス解消
6. 社会参加やコミュニケーションの活性化

図2

スタッフによる意識調査を実施

図3

<実施内容2>

当ホームと隣接した認知症対応型デイサービス（ふれあいルーム）に協力を仰ぎ、見学に行き、見学後の感想を調査しました

図4

<実施内容3>

ご入居者一人ひとりにレクリエーションに関する要望の調査をしました。

*今まで行ってきたレクリエーションの中で何が楽しかったですか？ (複数回答可)

1位	ミュージックケア
2位	塗り絵
3位	輪投げ、散歩、ボーリング、茶話会、フルーツバイキング

*これから、どのようなレクリエーションに参加したいですか？

1位	折り紙
2位	習字
3位	写経

図5

シヨンの参加優先を呼びかけました。日常業務も忙しい中で参加できない日が多いスタッフにも関わりをもってもらえるよう毎日のレクリエーションの様子や改善点、参加されたご入居者、スタッフ名等の情報をさらに詳しく記入する実施記録を作成しました。

レクリエーションの時間の14時～14時30分の30分間においては、ケアワーカーはもちろん、看護師、ドライバー、また、事務員のうちの1名が参加と、30分間だけはそれぞれの業務を停止し参加しました。これにより、多い日は10名参

結果

加など、平均5名程度のスタッフ参加が見込めるようになりました。

ご入居者が希望され実施した折り紙は好評で、多くの方が参加されました。多くのスタッフと共に楽しく会話をしながら創作され、レクリエーションの時間以外に自らが居室に持ち帰り、余暇時間を利用して創作されたものを、スタッフフロアーに展示し、季節ごとに飾り付け、賑やかで楽しい空間が広がりました。

「言葉作りゲーム」では、文字を裏にして並べ、1枚選んでもらい、出て来た文字で単語を作ります(図5)。

単語だけでなく文章にしても良いし、順番に出てきた文字を使い、話を作ったりもできます。「方言」で盛り上がったこともあります。他にも色々な使い方ができます。例えば、「秋」という一つの「お題」を決め、そのお題に対し「もみじ」や「きのこ」といった単語をいくつか作れるか競争しています。

「お手玉作り」をした時は、皆様久しぶりのお針仕事に夢中で取り組まれました。これには普段、体

操にもレクリエーションにも参加されないO様が、誰よりも早くフロアーに出てこられ、参加される他のご入居者を待っていらしたのが印象的でした。ご

入居者同士の話はずみ、毎回来しく参加されました。



O様は、入居時「施設に入るのが早すぎた」と、話されていて、他のご入居者と接点を持つとされないところがありました。会話も少なく閉じこもりがちで、体操やレクリエーションにも参加されないことがほとんど。居室から出るのは3度の食事とおやつ、入浴時くらいでした。しかし、この取り組みを境に、集団のゲームには参加されないものの、手先を使った作業には積極的に参加されるようになり、スタッフとの会話も増え、明らかに毎日の生活に笑顔が増えました。また、3度の食事とおやつ等の時でも、以前よりフロアーにいらっしやる滞在時間が長くなってきました。そして出来あ

がったお手玉を使い玉入れゲームや棒倒し、的当てゲームで楽しんでくださるようになりました。

一考察

レクリエーション参加スタッフの増員が可能になったことで、一人ひとりに対応することができるようになりました。特にゲームのレクリエーションでは、賑やかにになり、参加入居者の表情が明らかに良くなりました。

レクリエーションの参加率も46%から63%に上昇し、参加されたご入居者の日中の活動量が増えることで昼夜逆転予防に繋がりが、生活リズムを整える事ができたと考えます。

進行スタッフ本人も楽しめるレクリエーションを展開できるようになったことで、楽しい気持ちで参加入居者と共有でき、笑顔と参加率のUPに繋がったと結論づけま



全国7ヶ所・2500人を迎える
ご入居者が暮らす高齢者コミュニティ

ゆゆうの里

介護付有料老人ホーム
公益社団法人 全国有料老人ホーム協会会員
一般財団法人 日本老人福祉財団 設置・運営
<http://www.yuyuu.or.jp/>



安心・快適にアクティブライフを楽しむ高齢者コミュニティ

希望者に
無料送呈

〈ゆゆうの里〉入居者の、日々の暮らしぶりがわかる小冊子をもれなくプレゼント!



個別見学ご予約受付中

お問合せ
資料の
ご請求は

☎ 0120-70-1165

受付 / 9:00~18:00 (土日祝日休み)

第三者情報受取届
お受取届をHPにてご覧いただけます。

ゆゆうの里 検索

【各施設は介護付有料老人ホーム設置認定施設による認定事業】 ●施設類型：介護付有料老人ホーム(一部型認定施設)入居者生活介護 ●居住の権利形態：共有方式 ●利用料の支払い方式：全額払出し方式 ●入居時の費用：入居時金立(土地・建物・修繕・家具は入居時自費、電気代・水道代)、入居時年費65万円 ●介護保険：茨城県・和歌山県・神戸市・徳島県・文京区(一部型) ●都道府県別介護保険特待施設(一部型) ●介護付有料老人ホームの介護士数：約200名 ●介護士：全職員 ●一般型併設施設である有料老人ホームの介護士数から算出される職員比率：2:1以上

喜 怒 努 愛 楽

ご入居者やご家族よりお寄せいただいた有料老人ホームの日常生活の様子をお伝えいたします。

この出会いの幸せ

新緑の美しい油山が窓に広がります。ウエストライフから、車椅子で送迎していただき、毎日十時から三時まで、日常生活のほとんどを、デイサービススタッフに支えられて、家族同様のふれあいです。四月のこと、白内障の手術にあたり、血糖値が高いと、手術ができないとのこと、デイトイムの飲物を、甘くて美味のココアからブラックコーヒーに変更しました。右眼は無事終了しました。ところが、左眼はコロナの影響で延期になりました。予定は不定です。ココアが恋しくて変更を申し出ました。その夕刻、デイトイの長が来てくれまして「スタッフ全員の意見です。左眼が終了してから変更しましょう」ワッと涙がこぼれました。この心配りは、数多です。私が健康な体であれば、出会わなかったスタッフの方々・施設です。巡り合せの幸せです。左足のマヒもいとおしく思います。みなさま、私の宝。感謝！

ウエストライフ南片江
入居者 小松 明代 (77歳)

不安も杞憂に、充実した日々

平成27年7月に入居しました。正直言って施設の暮らしに不安がありました。施設スタッフの皆さんがとて親切で何時の間にか気がつけば、子供の頃から好きだった歌をCDに合わせ唄ったり、大人の塗り絵、自己流で覚えたフェルトのバラ作りなど毎日充実した楽しい日々を送っていました。学びたい事が未だ多く忙しく過ごしており、もう少し長生きしたいと思っている欲張りな82歳です。時間が足りません。



深川立川病院付属 賜苑南砂
入居者 諏訪 周子 (82歳)

いきいきとした暮らし

小金井パーク・ヴィラへの入居のきっかけは、一人暮らしで家の維持管理が難しくなり、家族への負担を考えたからです。花の手入れが大好きなので、今は中庭にあるプランターの手入れを楽しんでいます。お部屋や食堂から日々花が育っていく様子を見ると、皆様との話も弾み楽しく過ごせます。また、職員の方もいつも気さくに声を掛けてくれ、家庭的な雰囲気がとても気に入っています。



小金井パーク・ヴィラ
入居者 鴨下 キミエ (82歳)

二十歳になりました

市民からの寄付を募って昭和6年に建てられた大阪城へ歩いて15分ほどの当ハウスにオープンと同時にお世話になって20年になりました。一方的にサービスを受けるのではなく、不思議な縁で結ばれた者同士が互いに助け合い支えあう日常がここにあります。と新聞の投書のとおり、一日一日を楽しく過ごしております。ハウス長は職員の確保に加え、今年春からの新型コロナウイルス対策に力を発揮し、万全の対処に尽かれています。

ライフ&シニアハウス緑橋
入居者 倉澤 幸也 (96歳)

森の四季

施設に隣接して小さな森がある。心や身が騒ぐ時いつでも行かれる。早春のある朝、芽ぶき前の森は霞に包まれて幻想的、生命の誕生を予告しているかのようだった。空が澄む頃、森は美しく装い、散歩道にクヌギの実が転がる。豊かな気持ちになる。北風が梢を揺する頃、木の葉舞い、地面に厚手の絨毯を敷く。突然歩みが止まる。足元に風化した朽木があって、白骨に見えたのだった。森の移ろいは人の一生のよう。

敬老園口イザルヴィラ八千代台
入居者 六坂 静雄 (88歳)

散歩

天気晴朗なる薫風薫る初夏、散歩の最適日和。今日は、畑でヒバリの囀り、森の鳥の声、ツバメ親子を見ながらと思いつきながら散歩に出た。

然し、歩いたのは初めての道を歩いた。足の赴くままになった。

道半ばで初夏に相応しい合歓の木に遭遇した。感無量、心は踊り、大きな宝物を与えられた気分浸ってしまった。

偶然とはいえ散歩には、常にときめきか隠されている。あるがままの中に。

生ある限り此のホームで喜びを求めて歩こうと思います。



ライフ&シニアハウス川越南 七彩の街
入居者 須賀 弘 (83歳)

感謝

七月に入りホールに、七夕飾りが置かれました。皆、重心に戻り星に願いを書きました色彩の美しいこと。

重苦しいコロナ禍を飛ばしてくれました。独居生活にはない事です。隣番館に入居したご縁の賜物だと思えます。

緑とお花の広い庭園、遠く筑波山や富士山を望める眺望、私の心を豊かにしてくれそうです。

職員の皆様のご心温まるサポート、毎日の健康、食事への配慮、見えない所で支えて下さる大勢の方々へ心より感謝を伝えたいと思います。



パークヴィラ陽春館
入居者 竹内 弘子 (82歳)

日常生活の様子

ここでの暮らしは、定期的にお部屋に来てくれたり、ベッドから車椅子への移乗、肌着類の洗濯等をしてくれとても助かります。

また、食事については、常食を食べる事が難しい為、厨房の人が食べやすくペースト状にし彩も工夫してくれてとても美味しく頂いています。家庭的な雰囲気が入っています。

現在、コロナウイルスの影響で、施設ではリモート面会やロビーでのガラス越し面会を行なっているので、家族との面会が楽しみです。

「さよならコロナ」と消毒

今、日本中、いえ、世界中。コロナコロナって。大変な世の中になっちゃいましたね。コワイ!!

ところで私つくづく思うの。今現在此処に入居して良かつたと一朝から夕まで、職員の方々消毒消毒。休む間もありません。思わず「ありがと」って口にしますよ。それに職員も入居者もマスクマスク。家に居たら消毒がここまで行き届くか。おかげで誰一人体調を崩す人居ませんもの。どうぞこの平和が続きますよう。さよならコロナ!!



敬老園ロイヤルヴィラ東京武蔵野
入居者 妹尾 久子 (89歳)

仕事ですから

私は大病を克服し当ホームに入居して八年になります。九十才の今日まで元気で過ごせたのはホームのスタッフの方々のおかげだと感謝しています。

施設長を先頭に介護士の方々には毎日忙しく立ち働いておられます。「お疲れさまです」と声をかけると「仕事ですから」と言葉が返ってきます。介護士の皆さんは自分の仕事に誇りを持ちそしてやさしい。私はいつも感謝の気持ちです。

ウエストライフ南片江
入居者 案浦 虎章 (90歳)

ヘルス・ケア・ヴィラ府中
入居者 川村 英彦 (97歳)

日々は全力

職員の皆さまよりいただいた、職務に取り組む際の心構えやこれまでの経験から得たもの、ホームのサービスを提供するうえでの思い等メッセージをご紹介します。

表示のご案内

- I ホーム住所
II 問合せ電話番号
III 類型及び表示事項
①類型/②居住の権利形態/③利用料の支払い方式
④入居時要件/⑤介護保険/⑥居室区分
⑦介護にかかわる職員体制(介護付のみ)
※表示方法は各都道府県で異なる

個別な対応と安心な暮らし

小金井パーク・ヴィラは1990年開設。介護保険施行の10年も前から、この道を歩き始めています。お花見の名所、都立小金井公園に隣接というめぐまれた環境、お花見は毎年のイベントです。車イスや寝たきりの方でも、お一人おひとりに合わせたきめの細かい、家庭的な介護をモットーとしています。自社の厨房で調理師・栄養士が手作りするお食事は、栄養・カロリーに配慮しています。形態の変更も迅速に行えます。

28室という小規模な施設だからお顔、性格やその日の気分もわかる距離感で寄り添って介助ができます。安心した暮らしが小金井パーク・ヴィラにはあります。



小金井パーク・ヴィラ
支配人
齋藤 芳美

- I 東京都小金井市開野町2-6-4 / II 0120-691-902 / III ①介護付有料老人ホーム(一般型特定施設入居者生活介護) / ②利用権方式 / ③前払金方式 / ④入居時自立・要支援・要介護 / ⑤東京都指定介護保険特定施設(一般型特定施設) / ⑥全室個室 / ⑦2:1以上

入居者様は大事な家族

わが入居者様には安全に、そして穏やかに暮らしていただきたい——そう願いつつも、それだけでいいのだからかと思えます。考えてみれば、自分と入居者様とは一日の大半を同じ屋根の下で共に過ごす、いわば家族に近い関わりなのではないでしょうか。

ならば、決まりきった接し方ではなく、生活相談員として言わなければならないことは腹を据えて申し上げるようになっています。その先には『マズロウの5段階欲求階層』というところの社会的欲求から承認欲求、

そして自己実現欲求を見据えているからです。入居者様が持っている知識や経験、欲求の引き出しは想像以上に多彩で驚かされます。



エスペランサ登戸
生活相談員
片岡 正英

- I 神奈川県川崎市多摩区登戸3262番地 / II 044-930-5858 / III ①介護付有料老人ホーム(一般型特定施設入居者生活介護) / ②利用権方式 / ③選択方式 / ④入居時自立・要支援・要介護 / ⑤川崎市指定介護保険特定施設(一般型特定施設) / ⑥全室個室 / ⑦2.5:1以上

「自分がされたいように人にせよ」

福祉の世界に入り始めて教えられた言葉、それが「自分がされたいように人にせよ」でした。

当たり前のことだけれど忘れてしまいがちなこと、だからこそ言葉に出し常に心に銘じておかなければならない、そう教えられました。

それ程素直な性格ではない私がこの言葉は素直に胸に落ちました。自分がどうされたら嬉しいか？

基本は笑顔での対応です。笑顔を心掛けることによって気持ちが良いタイプになり困難なことでもまずはやってみようという行動になります。嫌なことがあっても笑顔でいるとポジティブな気持ちになれるから不思議です。無理にでも笑う！それが私のモットーです。

自分がどうされたら嬉しいか？



ライフ&シニアハウス川越南
七彩の街
ハウス長
平野 勝仁

- I 埼玉県ふじみ野市鶴ヶ岡4-16-15 / II 0120-590-731 / III ①介護付有料老人ホーム(一般型特定施設入居者生活介護) / ①利用権方式 / ②選択方式(全額前払い方式、一部前払い、一部月払い、月払い方式) / ④自立・要支援・要介護 / ①埼玉県指定介護保険特定施設(一般型特定施設) / ②全室個室 / ③2:1以上

協会登録ホーム一覧

協会登録ホーム一覧では、入居時要件の違いにより色など分けて表示しております。
表示の仕方は下表の5通りです。

2020年7月1日現在

入居時自立	→	入居時自立した方を対象とするホーム	69 ホーム
入居時自立・要支援 ●	→	入居時自立した方及び要支援の方を対象とするホーム	12 ホーム
入居時要介護 ▲	→	入居時要介護(要支援除く)の方を対象とするホーム	77 ホーム
入居時要支援・要介護	→	入居時要支援の方及び要介護の方を対象とするホーム	176 ホーム
入居時自立・要支援・要介護	→	入居時自立、要支援及び要介護の方を対象とするホーム	590 ホーム

※一部ホームは事情により掲載されておられません。ご了承ください。

体験割引：輝・友の会の会員を対象に体験入居の割引を実施している場合には「○」がついています。
○のついたホームに体験入居の際には割引券を提示してください。割引率等の詳細は各ホームへ
ご確認ください。

「有料老人ホーム」「サービス付き高齢者向け住宅」「高齢者用分譲マンション」と分けて表示しております。

有料老人ホーム

介護・食事・生活支援等のいずれかのサービスを受けることができ、
有料老人ホームとして都道府県等に届出している住まいです。

	ホーム名	住所	TEL	割引
北海道	アイムス旭山公園	札幌市中央区双子山4-3-8	011-642-5811	-
	介護付き有料老人ホーム ぬれあいの里グランハイム旭ヶ丘	札幌市中央区南11条西23-3-1	011-520-8383	-
	ケアメゾン山鼻1号館	札幌市中央区南21条西12丁目3-3	011-520-8533	○
	ケアメゾン山鼻2号館	札幌市中央区南24条西15丁目1番9号	011-520-0055	○
	シティホーム山鼻	札幌市中央区南16条西19丁目1番32	011-522-8123	-
	シルバーハイツ中島公園	札幌市中央区南9条西6丁目1番36-2号	0120-650-812	○
	ネクサスコート北大前	札幌市北区北21条西5丁目2-1	011-768-7381	-
	イリス北8条	札幌市東区北8条東8丁目3番15号	0120-708-207	-
	イリスもとまち ▲	札幌市東区北21条東22丁目5-1	0120-708-207	-
	あさひガーデン	札幌市白石区北郷1条3丁目1-55	011-879-7717	-
	ネクサスコート白石南郷	札幌市白石区南郷通3丁目北2-1	011-868-3731	-
	介護付有料老人ホーム「天」	札幌市豊平区月寒中央通6-3-1	0120-294-252	-
	介護付有料老人ホーム「ゆうゆうじてき」月寒公園	札幌市豊平区月寒西1条5丁目1-1	011-851-8353	-
	シルバーハイツ羊ヶ丘 1・2番館	札幌市豊平区福住3条3丁目6-1	0120-650-812	○
	シルバーハイツ羊ヶ丘 3番館	札幌市豊平区月寒東4条15丁目4-38	0120-650-812	○
	ネクサスコート豊平	札幌市豊平区豊平三条1-1-38	0120-75-1165	-
	光ハイツ・ヴェラス月寒公園	札幌市豊平区美園9条8丁目5番1号	0120-8080-62	-
	アウルコート真駒内	札幌市南区真駒内南町4-5-3	011-588-1122	-
	ネクサスコート真駒内	札幌市南区真駒内南町1-7-10	011-584-8015	-
	光ハイツ・ヴェラス石山	札幌市南区石山1条3丁目3番33号	0120-8080-62	-

	ホーム名	住所	TEL	備前
北海道	光ハイツ・ヴェラス藤野	札幌市南区藤野3条11丁目10番11号	0120-8080-62	-
	光ハイツ・ヴェラス真駒内公園	札幌市南区真駒内緑町1丁目1-1	0120-8080-62	-
	ベストライフ真駒内	札幌市南区真駒内泉町2-1-5	0120-515-472	-
	ヴェラス・クオーレ山の手	札幌市西区山の手6条2丁目1-1	0120-808-062	-
	敬老園札幌	札幌市西区西野10条6丁目2-20	0120-563-052	○
	光ハイツ・ヴェラス琴似	札幌市西区二十四軒4条1丁目3番1号	0120-8080-62	-
	介護付有料老人ホーム「遊楽館」青葉	札幌市厚別区青葉町8-6-24	011-893-6100	-
	ラクヒルズ札幌	● 札幌市厚別区厚別中央3条2丁目12番1号	0120-00-8266	-
	ルルドの泉	札幌市厚別区厚別東3条6-5-35	011-897-6610	-
	介護付有料老人ホーム ハッピー1	札幌市清田区真栄5条2丁目1-12	011-885-8455	-
	住宅型有料老人ホーム ベーネ函館 和楽	函館市石川町464-1 (2020年2月開設)	0138-47-4165	○
	ベーネ函館 悠楽	函館市石川町464-1	0138-47-4165	-
	エバーグリーン七条	旭川市七条通8-39-5	0166-23-6200	-
	介護付有料老人ホーム チエロ	室蘭市中島町1-8-5	0143-41-1001	-
	シルバーシティときわ台ヒルズ	釧路市春採7丁目5番1号	0154-46-8811	-
	シルバーシティ十勝おびひろ	帯広市西6条南10丁目51番地1	0155-24-1111	-
	オアシス	▲ 岩見沢市2条西5丁目2-7	0126-24-5969	-
	住宅型有料老人ホーム 花みずき	苫小牧市しらかば町3-12-10	0144-77-9316	-
	江別ケアパークそよ風	江別市1条3-12-2	011-389-3924	-
介護付有料老人ホーム チエロだて	伊達市舟岡町340-1	0142-23-1181	-	
青森県	有料老人ホーム クローバース・ピア戸「ひまわりの家」	八戸市江陽二丁目13番33号	0178-45-5304	-
	有料老人ホーム クローバース・ピア戸「ひまわりの家」D棟	八戸市江陽二丁目13番38号	0178-45-5304	-
岩手県	住宅型有料老人ホーム暖の都	▲ 盛岡市西見前15地割95-1	019-613-4261	-
	住宅型有料老人ホームなごみ	▲ 北上市黒沢尻4-8-20	0197-61-5100	-
	タロおおつつみ	▲ 北上市大堤北1-10-8	0197-81-5533	-
	有料老人ホーム虹のいえ	▲ 紫波郡紫波町北日詰字大日堂2-1	019-613-3117	-
宮城県	さくらハウス西花苑	仙台市青葉区西花苑1-39-7	022-226-2444	-
	有料老人ホーム クローバース・ピア本町	仙台市青葉区本町二丁目17番27号	022-726-5025	-
	グリーンライフ仙台	仙台市太白区あすと長町1-3-1	0120-1165-14	-
	ネクサスコート愛宕	仙台市太白区越路9-15	022-393-7821	-
	エバーグリーンシティ・高森	仙台市泉区高森2-1-47	022-341-0112	○
	エバーグリーンシティ・寺岡	仙台市泉区寺岡1丁目25番地1	022-797-5666	○
	ギャラリー杜の音	仙台市泉区上谷刈字赤坂6-102	0120-252-056	-
	ギャラリー杜の音 四季彩館	仙台市泉区上谷刈字赤坂6番地102	0120-252-056	-
	ネクサスコート泉中央	仙台市泉区泉中央4-14-5	022-344-6123	-
サン・パレ加瀬	宮城郡利府町加瀬字野中沢48-2	022-356-1177	○	
秋田県	矢留の里	秋田市千秋矢留町6-25	018-884-0760	-
山形県	ヒルサイド羽黒	南陽市柗塚1410	0238-43-8600	-
福島県	聖ハートフルケア福島「十字の園」	福島市野田町字台67	024-557-8888	○
	いわきふるさとの楽園	いわき市平下荒川字大作130番地の2	0246-29-1001	-
	いわきふるさとの楽園 ペンシエロ	いわき市平下荒川字大作131-2 (2019年9月開設)	0246-29-1001	-
	感謝の郷いわき	いわき市好間町上好間字道成川原15-20	0120-010-017	○
	シルバーレジデンス孔輪閣	いわき市平上片奇字上ノ内175-1	0246-57-0025	○

	ホーム名	住所	TEL	備考
福島県	ほほえみの街いわき	いわき市平字旧城跡36-10	0246-35-1550	-
	有料老人ホーム「アルムガーデン蔵羅」	伊達市保原町8-26-2	024-575-0202	-
茨城県	ケアレジデンス水戸新館	水戸市大塚町1741番地	029-255-3336	-
	ケアレジデンス水戸本館	水戸市大塚町1661番地	029-252-6615	-
	住宅型有料老人ホーム とうはら	水戸市酒門町2950-5	029-303-5805	-
	べるびー水戸	水戸市赤塚1丁目1番地 ミオスビル3階	029-309-0770	○
	モデスティア水戸	水戸市平須町2205	029-244-1110	-
	やすらぎ梅寿園	水戸市見川町1820-17	029-241-1210	○
	ローズヴィラ水戸	水戸市堀町1444の1番地	029-254-8111	○
	かがやきの郷	土浦市常名2212	0120-085-787	○
	サンテヌ土浦	土浦市文京町8-3	029-826-6333	-
	サンテヌ土浦新館(介護棟)	▲ 土浦市文京町8-5	029-875-3891	-
	ケアホーム常陸国府館	石岡市府中1-3-9	0299-35-5631	-
	ロイヤルハウス石岡・新館	石岡市石岡13920	0299-23-2549	-
	ロイヤルハウス石岡・本館	石岡市石岡13446-10	0299-22-3317	-
	介護付き有料老人ホーム ひのき	龍ケ崎市馴柴町3区739	0297-85-6660	-
	サンシャイン・ヴィラ つくば倶楽部	つくば市谷田部6107-2	0120-658-298	○
	つくばメディケアレジデンス	つくば市大曾根3721-9	029-864-8011	-
	サンシャイン・ヴィラ守谷倶楽部	守谷市松並1879-13	0120-63-3636	-
	群馬県	ウディタウン高崎南	高崎市新町1945-1	0274-42-0077
ケアホーム新生の園		高崎市中室田町2254	027-374-2998	-
梅香ハイツマリヤ館		高崎市中室田町5912	027-374-5667	-
ベルジ高崎		高崎市問屋町1-7-3	027-370-3456	-
ベルジ高崎たやの家		高崎市問屋町1-7-3	027-370-3456	-
ベルジ箕輪		高崎市箕郷町上芝839-4	027-371-6610	○
有料マチュアホーム穂和の園		高崎市中室田町2112	027-374-5700	-
スマイリングホーム メディス桐生Ⅲ番館		桐生市相生町3-171-1	0277-55-5757	-
太田駅前ケアパークそよ風		太田市浜町6-20	0276-30-0275	-
シニアランドホーム ブルーメンハイム・トーホー		太田市藪塚町3446-1	0277-78-7551	-
スマイリングホーム メディス藤岡		藤岡市小林429-5	0274-22-3000	-
湯ざくら		藤岡市鬼石1044-2	0274-50-8112	-
スマイリングホーム メディス草津		吾妻郡草津町草津524-114	0279-80-4888	-
ベルジ武尊		利根郡川場村生品1221	0278-52-2411	-
埼玉県	応援家族大宮	さいたま市北区日進町3-590	048-662-5708	-
	介護付き有料老人ホーム ル・レーヴ大宮北	さいたま市北区吉野町1-37-5	048-607-8000	-
	ボンセジュール大宮	さいたま市北区大成町4-210	0120-17-1165	-
	聖蹟プライムケアコート東大宮	さいたま市見沼区春野2-10-25	0120-151-628	○
	聖蹟プライムコート東大宮	さいたま市見沼区春野2-10-25	0120-151-628	○
	センチュリーシティ大宮公園	さいたま市見沼区大和田町1-1275	0120-580-731	-
	ベストライフ東大宮	さいたま市見沼区東大宮6-9-2	0120-515-472	-
	ミモザ浦和	▲ さいたま市桜区大字神田715	048-851-2030	-
	センチュリーシティ北浦和	さいたま市浦和区鎮家6-3-14	0120-580-731	-
	ソナーレ浦和	さいたま市浦和区東高砂町26-17	0120-71-5070	-

	ホーム名	住所	TEL	備前
埼玉県	介護付有料老人ホーム ル・レーヴ南浦和	さいたま市南区大谷口967-1	048-678-5001	-
	介護付有料老人ホーム ル・レーヴ南浦和さくら館	さいたま市南区大谷口972-7	048-799-2710	-
	ライフ&シニアハウス南浦和	さいたま市南区南本町1-4-12	0120-580-731	-
	ライフハウス浦和	さいたま市南区鹿手袋4-31-10	0120-580-731	-
	ライフハウス浦和2	さいたま市南区鹿手袋5-3-5	0120-580-731	-
	さいたまケアコミュニティそよ風	さいたま市緑区道祖土1-7-39	048-813-8471	-
	ホームステーションらいふ川越	川越市新宿町3-20-1	049-291-3580	-
	ミモザ川越	▲ 川越市的場2464-2	049-298-6922	-
	サンシティ熊谷	熊谷市大原3-6-1	0120-836-888	-
	応援家族東川口	川口市東川口1-11-14	048-298-8771	-
	さかえグリーンハート川口	川口市東川口5-9-16	0120-30-9155	○
	サンシティ東川口	川口市差間2-6-50	0120-298-233	-
	シーハーツ川口	川口市上青木1丁目2-24	0120-116-514	-
	ボンセジュール川口	川口市朝日5-5-10	0120-17-1165	-
	ライフ&シニアハウス リボンシティ川口	川口市並木元町1-65	0120-580-731	-
	ロイヤル川口	川口市青木2-5-24	048-240-2151	-
	所沢幸楽園	▲ 所沢市松葉町7-24	04-2998-7527	-
	ベストライフ所沢	所沢市大字上山口138-1	0120-515-472	-
	ベストライフ所沢くすのき台	所沢市くすのき台1-8-4	0120-515-472	-
	ライフ&シニアハウス所沢	所沢市善幸町5-8、5-15	0120-580-731	-
	ライフハウス新所沢	● 所沢市緑町4-45-7	0120-580-731	-
	イリーゼかすかべ	春日部市南1-9-61	0120-12-2943	-
	応援家族庄和館	春日部市西金野井64-24	048-747-1131	-
	ミモザ上尾おおき苑	上尾市小泉5-29-6 (2019年11月開設)	0120-081-303	-
	らぼーる上尾	上尾市地頭方422	048-780-1065	○
	カーサプラチナ草加	草加市西町285-1	0120-553-605	-
	ベストライフ草加	草加市新善町253	0120-515-472	-
	メディカル・リハビリホームボンセジュール草加	草加市氷川町2149-3	0120-171-165	-
	アベックス越谷	越谷市花田1丁目35番地14	048-965-2659	-
	アベックス越谷B棟	越谷市花田1-34-20	048-960-5001	-
	シーハーツ越谷	越谷市南越谷5丁目7-1	048-961-1465	-
	戸田ケアコミュニティそよ風	戸田市氷川町2-16-23	048-447-9530	-
	ベストライフ入間	入間市大字仏子910-12	0120-515-472	-
	ベストライフ朝霞	朝霞市幸町2-17-8	0120-515-472	-
	ケアヴィレッジ美乃里	新座市東北2-6-26	048-471-1155	-
	イリーゼふじみの	富士見市羽沢3-14-15	0120-12-2943	-
	志木シルバーハイツ第一・第二	富士見市針ヶ谷1-16-9	049-252-2515	○
	ベストライフふじみ野	富士見市上沢1-19-15	0120-515-472	-
	ベストライフ三郷中央	三郷市谷口495	0120-515-472	-
	ミモザ三郷鷹野	三郷市鷹野1丁目420番地	048-960-0112	-
	蓮田オークプラザ駅前温泉館	蓮田市本町3-5	0120-077-165	-
蓮田オークプラザ「介護館」	蓮田市蓮田2-153	0120-077-165	-	
ライフ&シニアハウス川越南 七彩の街	ふじみ野市鶴ヶ岡4-16-15	0120-580-731	-	

	ホーム名	住所	TEL	備前
千葉県	アットホームケアセンター ▲	千葉市中央区仁戸名町721-13	043-312-7370	-
	アビタシオン京成千葉中央	千葉市中央区神明町2番2	043-244-2000	-
	エクセルシオール千葉	千葉市中央区鶴沢町10-11	043-202-2921	-
	ガーデンテラス千葉中央	千葉市中央区都町2-20-17	043-231-3321	-
	敬老園サンテール千葉	千葉市中央区仁戸名町682-70	0120-165-237	○
	敬老園ナーシングヴィラ浜野	千葉市中央区村田町41-1	0120-165-237	○
	敬老園ロイヤルヴィラ矢作台	千葉市中央区矢作町941-22	0120-165-237	○
	センチュリーシティ西千葉	千葉市中央区松波2-21-16	0120-580-731	-
	セントケアヴィレッシ蘇我	千葉市中央区蘇我2-5-3	043-209-1022	-
	ベストライフ千葉みなと	千葉市中央区中央港1-25-20	0120-515-472	-
	メディカル・リハビリホームボンセジュール千葉	千葉市中央区東千葉2-8-7	0120-17-1165	-
	ボンセジュール花見川	千葉市花見川区花園3-4-6	0120-17-1165	-
	敬老園ロイヤルヴィラ稲毛	千葉市稲毛区園生町146	0120-165-237	○
	ベストライフ稲毛 ▲	千葉市稲毛区穴川町381-1	0120-515-472	-
	アビタシオン千葉	千葉市緑区辺田町2-12	043-300-0707	-
	応援家族あすみが丘	千葉市緑区あすみが丘8-1-6	043-205-6780	-
	介護付有料老人ホームあすみが丘グリーンヒルズ	千葉市緑区あすみが丘7-2-3	043-295-3311	○
	鎌取ケアコミュニティそよ風	千葉市緑区おゆみ野3-26-3	043-300-4781	-
	ミモザおゆみ野 ▲	千葉市緑区おゆみ野中央5-3-6	043-291-8091	-
	住宅型有料老人ホーム ソラスト市川新田	市川市新田3-5-17 (2019年11月開設)	047-370-0111	-
	そんぼの家 市川	市川市柏井町1丁目1073番地	0120-37-1865	-
	ハッピーニューライフ市川北方	市川市北方町4-1779-4	047-338-5181	-
	ハッピーニューライフ市川真間	市川市市川2-27-10	047-374-3957	-
	ライフ&シニアハウス市川	市川市市川南1-1-1	0120-580-731	-
	大笑いのいえ下総中山	船橋市本中山4-25-3	047-325-9584	-
	クラッチ・ファミリア船橋	船橋市高根台7-18-15	0120-65-2784	○
	グリーンライフ船橋	船橋市本郷町618-1	047-318-1165	-
	敬老園ナーシングヴィラ東船橋	船橋市駿河台2丁目29番29号	0120-165-237	○
	ハッピーニューライフ東船橋	船橋市東船橋1-21-1	047-424-5601	-
	ベストライフ船橋西	船橋市本郷町713	0120-515-472	-
	ベストライフ船橋東	船橋市西船4-30-2	0120-515-472	-
	ベストライフ船橋南	船橋市西船4-30-17	0120-515-472	-
	リッチランド豊南郷	船橋市金堀町582番地1	047-457-8511	○
	ヨウコーフォレスト館山	館山市大賀1145	0470-23-5711	○
	アビタシオン木更津一番館	木更津市金田東4-11-1	0120-1165-74	-
	イリーゼまつど	松戸市日暮3-25-1	0120-12-2943	-
	エルダーホーム馬橋	松戸市馬橋3251	047-309-3900	○
	応援家族松戸	松戸市五香4-22-116	047-384-7088	-
	サンセット豊夢	松戸市河原塚146-1	047-391-1881	-
	親愛カトリア館	松戸市紙敷3-10-1	047-383-1852	-
	ときわ苑	松戸市五香西5-30-3	047-394-6880	-
	パークヴィラ陽春館	松戸市金ヶ作115-1	047-388-8211	○
ハーモニー松戸	松戸市五香西5-3-14	047-311-2666	-	

	ホーム名	住所	TEL	備前
千葉県	ハーモニー六高台	松戸市六高台9-56-3	047-702-7178	-
	ハルトリーゲル松戸	松戸市和名ヶ谷1009-33	047-360-4165	○
	松戸ニッセイエデンの園	松戸市高塚新田123番地1	0120-82-4165	○
	メディクスケアホーム松戸	松戸市松戸1063-1	047-366-0072	-
	プリスイン野田	野田市宮崎81-6	0120-055-723	-
	サンライズ茂原	茂原市本納3356-1	0475-34-2024	-
	陽だまりの里	茂原市高師878	0475-22-4188	-
	クラチ・ファミリア佐倉	佐倉市上座567-1-2	0120-165-834	-
	佐倉(ゆうゆうの里)	佐倉市鏡木町270-1	0120-0272-65	-
	シャロームきこえ染井野	▲ 佐倉市染井野4-5-4	043-460-5630	-
	夢花	▲ 東金市堀之内535-2	070-2177-3181	-
	サンシティ柏	柏市増尾台1-2-1	0120-34-3782	-
	シーハーツ柏の葉	柏市十倉2409-12	04-7137-1465	-
	ベストライフ柏	柏市今谷上町44-1	0120-515-472	-
	ボンノールガーデン	柏市藤籠田1385-1	04-7143-0555	○
	ちぐさこがねいろの里ホーム	市原市今津朝山55番1	0436-63-5901	-
	なかよしホーム五所	▲ 市原市五所1666	0436-37-3218	-
	協栄江戸川台年金ホーム ヴィラ・ナチュラ	流山市東深井948	04-7152-3201	-
	マザアス南柏	流山市向小金3丁目147-2	04-7176-8711	-
	愛生グリーンプラザ八千代	八千代市吉橋1060	047-459-3721	-
	敬老園ロイヤルヴィラ・ナーシングヴィラ八千代台	八千代市八千代台北15-19-27	0120-165-237	○
	ナーシングヴィラ ハートフル鴨川	鴨川市太海630-1	04-7093-7514	-
	サン・ラポール南房総	君津市豊英355-1、355-10	03-3319-3811	○
	美咲ホーム・小櫃	君津市三田371	0439-29-7611	-
	浦安エデンの園	浦安市日の出1丁目2番1号	0120-766-165	○
	うらら新浦安	浦安市明海2-12-1	047-380-6800	-
	チェリーコート四街道	四街道市大日526-22	043-422-0321	-
	笑顔の家 彩輝	▲ 袖ヶ浦市大曾根東谷2番1	0438-63-6211	-
	シェアハウス彩輝	袖ヶ浦市奈良輪字下谷1053-1	0438-38-3812	-
	手と手と手	八街市榎戸917-1	043-440-1881	-
	有料老人ホーム アビタシオン白松	八街市文違301	043-444-6141	○
	ベストライフ印西	印西市大森3696	0120-515-472	-
	エクセルシオール佐原	香取市佐原字後州ハ4491	0478-50-3061	-
エクセルシオール山武	山武市本須賀3841-70	0475-84-5322	-	
敬老園ロイヤルヴィラ大網白里	大網白里市四天木乙2574-24	0120-165-237	○	
ラビドル御宿	夷隅郡御宿町御宿台132	0120-122-602	○	
東京都	サニーパレス京橋	▲ 中央区新川2-12-3	03-3553-3783	-
	サンシティ銀座EAST	中央区月島3-27-15	0120-505-646	-
	シニアの杜・白金台	▲ 港区白金台2-184-8 (2020年12月開設予定)	03-6721-8777	-
	せらび有栖川	港区南麻布5-12-12	03-5795-4165	○
	アライブ目白	新宿区下落合2丁目19番27号	0120-650-915	-
	メディアシスト市谷柳町	新宿区市谷柳町25番地	03-3268-8728	-
	エイジフリー・ライフ文京湯島	▲ 文京区湯島3-21-7 (2020年3月開設)	0120-714-294	-

	ホーム名	住所	TEL	備前
東京都	クラッチ・エレガント本郷	文京区向丘二丁目2番6号	03-5689-8781	—
	浅草ケアパークそよ風	台東区西浅草3-25-12	03-3847-0079	—
	応援家族東京ベイ潮見	江東区枝川3-8-16	03-5653-3133	—
	大島ケアハートガーデン	江東区大島5丁目34番地23号	03-5626-5261	—
	深川立川病院付属 扇苑南砂 ▲	江東区南砂1丁目11番12号	03-6458-7763	—
	ローズ・ガーデン	江東区平野1-2-20	03-3643-2133	○
	ローズ・ガーデン深川	江東区平野1-1-6	03-3643-2151	○
	アライブ品川大井	品川区大井5-21-18	0120-650-915	—
	ボンセジュール東品川	品川区東品川3-17-25	0120-17-1165	—
	オーナーズテラス自由が丘	目黒区緑が丘2-3-21 (2019年12月開設)	0120-125-404	—
	グランフォレスト学芸大学	目黒区五本木3-13-26	0120-546-366	—
	せらび恵比寿	目黒区三田2-10-20	03-5723-8887	○
	アライブ久が原	大田区久が原4-8-18	0120-650-915	—
	イリーゼ蒲田・悠生苑	大田区北糀谷2-15-21	0120-12-2943	—
	カーサプラチナ中馬込	大田区中馬込3-52-2(地番) (2020年10月開設予定)	0120-553-605	—
	東急ウェリナ大岡山	大田区北千束1丁目45番6号	03-5701-6160	—
	トラストガーデン東嶺町	大田区東嶺町11番2号	03-5748-3570	—
	ベストライフ蒲田	大田区西六郷1-24-14	0120-515-472	—
	ボンセジュール南千束	大田区南千束1丁目1-8	0120-17-1165	—
	メディカルホームボンセジュール羽田	大田区羽田1-20-5	0120-17-1165	—
	アライブ世田谷下馬	世田谷区下馬6-29-22	0120-650-915	—
	アライブ世田谷代田	世田谷区代田2-26-8	0120-650-915	—
	アライブ世田谷中町	世田谷区中町3-5-23	0120-650-915	—
	アリストージュ経堂	世田谷区経堂3-20-22	0120-611-612	—
	アルタクラッセ二子玉川	世田谷区玉川3-40-21	03-5797-5144	—
	イリーゼ二子玉川ガーデン	世田谷区鎌田4-14-8	0120-12-2943	—
	サクラピア成城	世田谷区成城8丁目22番1号	03-3789-2111	—
	ソナーレ祖師ヶ谷大蔵	世田谷区祖師ヶ谷3-26-3	0120-71-5070	—
	トラストガーデン桜新町	世田谷区弦巻2-11-1	03-5451-7722	—
	トラストガーデン用賀の杜	世田谷区用賀1-3-1	03-5752-4581	—
	フランススコ・ヴィラ	世田谷区上用賀3-19-8	03-3426-9181	—
	ベストライフ用賀	世田谷区瀬田3-9-22	0120-515-472	—
	ボンセジュール千歳船橋	世田谷区船橋1-37-3	0120-17-1165	—
	ゆうらいふ世田谷	世田谷区粕谷2-8-5	0120-758-605	—
	ロイヤルライフ奥沢	世田谷区奥沢3-33-13	0120-26-5056	—
	ロングライフ成城	世田谷区上祖師ヶ谷6-15-8	0120-550-294	—
	アライブ代々木大山町	渋谷区大山町27-15	0120-650-915	—
	トラストガーデン南平台	渋谷区南平台町9-6	03-5728-4181	—
	もみの樹・渋谷本町	渋谷区本町5-25-1	03-5333-1561	—
	グランフォレスト鶴宮	中野区鶴宮4-42-20	0120-546-366	—
	グランフォレスト哲学堂	中野区江古田1-33-12	0120-546-366	—
さくらふじ	中野区中野2-21-6	03-3382-7735	—	
シルバーシティ哲学堂	中野区沼袋2丁目12番12号	03-3319-7711	—	

	ホーム名	住所	TEL	備考
東京都	アライブ荻窪	杉並区上荻3-21-11	0120-650-915	-
	アライブ杉並松庵	杉並区松庵2-15-12	0120-650-915	-
	アライブ浜田山	杉並区高井戸東4-27-1	0120-650-915	-
	介護付有料老人ホーム ルフラン荻窪	杉並区天沼2-3-16	03-3392-1831	○
	トラストガーデン杉並宮前	杉並区宮前2-11-10	03-5336-6677	-
	Brand New 杉並高井戸	▲ 杉並区上高井戸2-11-45	03-6379-8822	-
	もみの樹・杉並	杉並区和泉3-52-8	03-3322-7122	-
	ライフ&シニアハウス井草	杉並区井草4-6-20	0120-580-731	-
	グランフォレスト目白	▲ 豊島区南長崎2-19-7	03-5988-0636	○
	グレースメイト目白	豊島区南長崎1丁目19番12号	03-5983-7700	○
	サン・ラポール目白	豊島区南長崎2-17-12	03-3319-3811	○
	ヨウコーキャッスル巣鴨	豊島区巣鴨5丁目14番地7号	03-5961-5480	○
	アイムス赤羽	北区東十条6-5-15	03-3598-8630	-
	シルバーシティ駒込	北区西ヶ原1丁目45番1号	03-3918-7220	-
	センチュリーシティ王子	北区王子5-1-49	0120-580-731	-
	ライフ&シニアハウス日暮里	荒川区東日暮里3-9-21	0120-580-731	-
	アイムス蓮根	板橋区蓮根3-14-10	03-5994-7611	○
	クラッチ・ファミリア小竹向原	板橋区大谷口2-15-7	0120-65-4976	-
	グランフォレストときわ台	板橋区常盤台3-19-15	0120-546-366	-
	シェモア西台	板橋区蓮根3-23-10	03-5914-1400	-
	センチュリーシティ常盤台	板橋区前野町5-27-7	0120-580-731	-
	ドミー城北公園	板橋区桜川2-2-7	03-5399-5370	○
	ミモザ板橋けやき苑	板橋区徳丸1丁目61-7	03-5921-7010	-
	有料老人ホーム「私の時間」	板橋区小豆沢1-12-6	03-5392-3800	-
	若木さくらの杜	板橋区若木2-7-10	03-3559-7800	○
	クラッチ・ファミリア練馬田柄	練馬区田柄2-39(地番) (2021年2月開設予定)	03-5501-2911	-
	クラッチ・フィエラ鷺ノ宮	▲ 練馬区中村南3丁目23-18	0120-65-4976	-
	グランフォレスト練馬高松	▲ 練馬区高松2-8-5	0120-546-366	-
	グランフォレスト氷川台	▲ 練馬区氷川台4-46-12	03-5922-3187	-
	石神井クラシック・コミュニティそよ風	練馬区石神井台7-16-11	03-5927-5140	-
	シルバーシティ石神井北館	練馬区関町東1丁目15番12号	03-5991-5291	-
	シルバーシティ石神井南館	練馬区関町東1丁目16番14号	03-5991-8151	-
	ソナーレ石神井	練馬区関町南1-29-32	0120-39-5070	-
	ネクサスコート練馬	練馬区高松3-1-18	03-3998-3156	-
	光が丘パークヴィラ	練馬区旭町2-9-13	03-3977-1731	-
	ベストライフ大泉学園	練馬区大泉学園町4-21-10	0120-515-472	-
	ベストライフ東大泉	▲ 練馬区東大泉3-62-13	0120-515-472	-
	もみの樹・練馬	練馬区平和台2-50-1	03-5921-1005	-
	足立ケアコミュニティそよ風	足立区梅島2-31-14	03-5888-9260	-
	ウェルハイム・東京	足立区佐野2-16-1	03-3605-0088	-
応援家族足立	足立区花畑6-8-15	03-5831-2080	-	
ドミー北綾瀬	足立区加平1-1-23	03-5682-8857	○	
ようせいメディカルヴィラ	足立区東保木間2-1-1	03-5831-3370	-	

	ホーム名	住所	TEL	備考
東京都	リブインさくら ▲	足立区古千谷本町4-1-16	03-5691-6602	○
	亀有ケアコミュニティそよ風	葛飾区亀有一丁目12番3号	03-5629-6921	-
	ボンセジュール四つ木	葛飾区東四つ木3-1-11	0120-17-1165	-
	エスプランサ南小岩	江戸川区南小岩4-17-6	03-5668-7530	-
	ケアホームうららー之江	江戸川区一之江7-50-6	0120-953-746	-
	ケアレジデンス東京アネックス	江戸川区南篠崎町1-6-14	03-3676-8711	-
	申孝園ロータスヴィラ	江戸川区一之江6-19-18	03-5607-5111	○
	ベストライフ南小岩	江戸川区南小岩2-4-29	0120-515-472	-
	みどりの里江戸川	江戸川区東小松川1-13-2	03-3655-8177	-
	ロングライフ葛西	江戸川区中葛西5-22-14	0120-550-294	-
	アメニティーライフ八王子	八王子市上巻分方町71-2	042-652-3001	-
	ウェルハイム・八王子	八王子市中野上町1-2-2	042-626-0021	-
	カーロガーデン八王子	八王子市大塚415-3	0120-87-2028	-
	ケア付き高齢者住宅「明日見らいふ南大沢」	八王子市南大沢3-16-1	0120-874-555	-
	ジョイステージ八王子	八王子市横川町924-2	042-621-0101	-
	八王子ケアコミュニティそよ風	八王子市小宮町1226番地4	042-643-4701	-
	八王子同友会・長寿の森	八王子市上川町1620	0120-889-802	-
	ベストライフ京王堀之内	八王子市越野24-5	0120-515-472	-
	サンシティ立川昭和記念公園	立川市砂川町2-71-1	0120-122-007	-
	サンピナス立川	立川市富士見町1-33-3	042-527-8866	-
	アライブ武蔵野御殿山	武蔵野市御殿山2-10-9	0120-650-915	-
	介護付有料老人ホーム コートローレル	武蔵野市緑町2-1-40	0422-50-2821	-
	敬老園ロイヤルヴィラ東京武蔵野 ●	武蔵野市西久保3-2-3	0120-165-237	○
	シルバーシティ武蔵境	武蔵野市境南町2丁目8番19号	0422-33-6011	-
	シルバーシティ武蔵野	武蔵野市緑町3丁目3番10号	0422-36-1620	-
	シルバーシティむさしの榊館	武蔵野市緑町3丁目3番3号	0422-50-3360	-
	陽だまりと風の家 あんじゅ	武蔵野市西久保3-23-12	0422-36-3820	-
	ベストライフ吉祥寺	武蔵野市吉祥寺北町2-19-25	0120-515-472	-
	サニーステージ深大寺	三鷹市深大寺2-41-7	0120-483-232	-
	サンシティ吉祥寺	三鷹市下連雀5-3-5	0120-188-150	-
	ソノラス・コート三鷹	三鷹市下連雀8-4-18	0422-76-1120	○
	フェリエ ドゥ 三鷹	三鷹市大沢4-13-23	0422-39-2130	-
	みんなの家6丁目	三鷹市下連雀6-6-51	0422-76-6680	-
	リハビリホームボンセジュール三鷹	三鷹市下連雀3-43-23	0120-17-1165	-
	コートウエスト府中	府中市西府町3-17-6	042-302-2080	-
	デンマークINN府中	府中市緑町1-23-3	042-360-3333	-
	フローレンスケア聖蹟桜ヶ丘	府中市日新町5丁目53番地1	042-352-4660	-
	ベストライフ府中	府中市小柳町1-2-1	0120-515-472	-
	ヘルス・ケア・ヴィラ府中	府中市本町4-18-2	0120-650-416	-
	メディカル・リハビリホームボンセジュール白糸台	府中市白糸台1-29-1	0120-17-1165	-
やかた三本木	府中市府中町3-23-3 (2020年12月開設予定)	042-319-1822	-	
グッドタイムリビング調布	調布市布田4-15-3	0120-123-759	-	
サンシティ調布	調布市緑ヶ丘2-14-1	0120-862-865	-	

	ホーム名	住所	TEL	備考
東京都	サン・ラポール調布	調布市国領町8-9-3	03-3319-3811	○
	デンマークINN調布	調布市西つつじヶ丘2-2-3	03-5314-0444	-
	ベストライフ調布	調布市東つつじヶ丘3-24-4	0120-515-472	-
	コンフォートロイヤルライフ多摩	町田市下小山田町1461番地	0120-27-1461	-
	サニーステージ玉川学園	町田市玉川学園6-3-36	0120-65-1732	-
	サンシティ町田	町田市小野路町1611-2	0120-66-2523	-
	シニアレジデンス町田	町田市小山ヶ丘1-3-8	042-798-7265	-
	芙蓉ミオ・ファミリア町田	町田市南町田3-43-1	042-788-3310	○
	ベストライフ玉川学園	町田市南大谷371-1	0120-515-472	-
	ベストライフ町田	町田市広袴2-11-15	0120-515-472	-
	ベストライフ町田函師の杜	町田市函師町602-3	0120-515-472	-
	ベストライフ町田Ⅱ	町田市広袴2-11-21	0120-515-472	-
	小金井パーク・ヴィラ	小金井市関野町2-6-4	0120-691-802	-
	シニアハイムうさぎ	小金井市緑町1-6-53	042-386-3354	-
	カーサブラチナ花小金井	小平市鈴木町1-209-1	0120-553-605	-
	ボンセジュール日野	日野市落川438-1	0120-17-1165	-
	ベストライフ東村山Ⅱ	東村山市野口町3-12-40	0120-515-472	-
	エクセルシオール西国分寺	国分寺市日吉町3-14-1	042-320-5161	-
	ボンセジュール国立	国立市富士見台3-5-8	0120-17-1165	-
	グランドホーム・カペナウム	清瀬市中清戸3-389-1	042-491-6355	-
	あいらの杜 東久留米	東久留米市八幡町1-2-5	042-479-2780	-
	アロース武蔵野	東久留米市八幡町3-11-1	042-477-6121	-
	カルムコート武蔵野	東久留米市南沢5丁目18番38号	042-469-8251	○
	ベストライフ武蔵村山	武蔵村山市三ツ木5-24-3	0120-515-472	-
	シルバーシティ聖蹟桜ヶ丘	多摩市一ノ宮2丁目5番地17	042-371-0601	-
	ボンセジュール永山	多摩市馬引沢1-2-6	0120-17-1165	-
	ゆいま〜る聖ヶ丘	多摩市聖ヶ丘2丁目22-4	0120-639-655	-
	有料老人ホーム ゆいま〜る中沢	多摩市中沢2-5-3	042-319-6462	-
	そんぼの家 羽村	羽村市栄町2-6-4	0120-37-1865	-
	応援家族あきる野	あきる野市小川633-6	042-550-8881	-
	ベストライフ西東京松の木	西東京市下保谷1-7-2	0120-515-472	-
	メディカル・リハビリホームボンセジュール保谷	西東京市東町6-3-13	0120-17-1165	-
神奈川県	住宅型有料老人ホーム輝	横浜市鶴見区下野谷町4-127-1 魚春ビル2・3階	045-503-1123	-
	もみの樹・横浜鶴見	横浜市鶴見区北寺尾4-3-1	045-580-7180	-
	カルデアの家	横浜市神奈川区菅田町2851	045-474-0770	-
	サンシティみなとみらいEAST	横浜市神奈川区橋本町2-5-1	0120-039-370	-
	カーサブラチナみなとみらい ▲	横浜市西区花咲町6-143	0120-553-605	-
	シニアホテル横浜	横浜市中区万代町2-3-3	045-681-2951	-
	ボンセジュール横浜新山下	横浜市中区新山下2-12-55	0120-17-1165	-
	ゆうゆうassistナーシングホーム横浜・長者町	横浜市中区長者町3-7	045-250-5665	-
	横浜パークケアコミュニティそよ風	横浜市中区山下町74-2	045-224-6570	-
	エクセルシオール横浜阪東橋 ▲	横浜市南区真会町2-13	045-250-0660	-
	サニーステージ横浜吉野町	横浜市南区新川町5-28-2	0120-25-4632	○

	ホーム名	住所	TEL	備前
神奈川県	サンシティ横浜	横浜市保土ヶ谷区仏向町1625-1	0120-66-2526	-
	サンシティ横浜南	横浜市保土ヶ谷区仏向町1600-3	0120-373-265	-
	フェリエ ドゥ 横浜鶴居	▲ 横浜市保土ヶ谷区上菅田1590-9	045-372-3235	-
	横浜エデンの園	横浜市保土ヶ谷区岩井町207	0800-111-1165	-
	ベストライフ金沢文庫	横浜市金沢区釜利谷東2-18-36	0120-515-472	-
	カーサプラチナ日吉	▲ 横浜市港北区箕輪町3-2-7	0120-553-605	-
	ガーデンコート大倉山	横浜市港北区大倉山7-14-14	0120-343-111	-
	住宅型有料老人ホームガーデンコート新羽中央	横浜市港北区新羽町1726	045-540-0702	-
	せらび新横浜	横浜市港北区北新横浜2-2-3	045-533-5331	-
	シニアホテル東戸塚 イーストウイング	横浜市戸塚区上品濃16-8	045-827-2707	-
	シニアホテル東戸塚 サウスウイング	横浜市戸塚区上品濃16-15	045-820-2240	-
	ミモザ横浜紅葉苑	▲ 横浜市戸塚区原宿2-1-13	045-858-3630	-
	プラチナ倶楽部ハウス	横浜市港南区港南台6-9-25	045-830-6116	-
	ベストライフ横浜港南	横浜市港南区笹下3-13-6	0120-515-472	-
	中銀ケアホテル横浜希望ヶ丘	横浜市旭区東希望が丘149-3	0120-65-4148	-
	中銀ライフケア横浜希望ヶ丘	横浜市旭区東希望が丘148	0120-67-0723	○
	ベストライフ希望が丘	横浜市旭区南希望が丘118	0120-515-472	-
	住宅型有料老人ホーム みどりの郷 横浜鶴居	横浜市緑区東本郷5-7-7	045-476-1001	-
	カーサプラチナ三ツ境	▲ 横浜市瀬谷区三ツ境80-1	0120-553-605	-
	サンライズ・ヴィラ瀬谷	横浜市瀬谷区相沢7-9-2	045-306-1671	-
	ミモザ横浜紫陽花苑	▲ 横浜市瀬谷区阿久和西1-7-2	045-360-0780	-
	ネクサスコート本郷台	横浜市栄区飯島町1382	045-890-3030	-
	アブルール横浜いずみ	横浜市泉区中田東3-21-8	045-800-0340	○
	グランクレール藤が丘	横浜市青葉区藤が丘1-37-1	045-979-0646	-
	グランケアあざみ野	▲ 横浜市青葉区新石川1-7-1	045-905-5211	-
	コンフォートガーデンあざみ野	横浜市青葉区あざみ野1-23-6	0120-756-003	-
	ネクサスコート青葉台	横浜市青葉区みたけ台22-16	045-508-9190	-
	ぴあはーと市が尾	横浜市青葉区藤が丘2-4-8	045-972-0172	-
	ボンセジュール荏田	横浜市青葉区荏田西2-14-6	0120-17-1165	-
	ボンセジュールたまブラーザ	横浜市青葉区新石川2-23-5	0120-17-1165	-
	イリーゼ横浜センター南	横浜市都筑区中川中央2-3-28	0120-12-2943	-
	ゆうらいふ横浜	横浜市都筑区仲町台5-7-8	0120-65-1756	-
	ライフ&シニアハウス港北	横浜市都筑区中川中央1-39-11	0120-580-731	-
	ライフ&シニアハウス港北2	横浜市都筑区茅ヶ崎南2-18-7	0120-580-731	-
	エスペランサ川崎	川崎市川崎区榎町2-2	0120-546-366	-
	あいらの杜 川崎さいわい	川崎市幸区小倉5-5-8	044-580-6680	-
	エスペランサ武蔵小杉	川崎市中原区下沼部1894-2	0120-546-366	-
	クラーチ満の口	川崎市高津区下作延5丁目29番1号	044-829-3070	-
	ネクサスコート久地	川崎市高津区下作延6-31-17	044-742-8500	-
	ボンセジュール満の口	▲ 川崎市高津区下作延5-11-12	0120-17-1165	-
	ボンセジュール武蔵新城	川崎市高津区千年773-2	0120-17-1165	-
万葉のさと満の口	川崎市高津区新作3-1-4	0120-105-500	○	
メディカルケア センチュリーハウス満の口	川崎市高津区下作延4-23-13	0120-580-731	-	

	ホーム名	住所	TEL	備前
神奈川県	ロングライフ梶ヶ谷	川崎市高津区下作延2-33-1	0120-550-294	-
	エスبرانサ登戸	川崎市多摩区登戸3262番地	0120-546-366	-
	クラッチ・メディーナ稲田堤 ▲	川崎市多摩区菅稲田堤1-17-15	0120-834-223	-
	SOL星が丘	川崎市多摩区菅馬場3-22-1	0120-580-731	-
	ネクサスコート多摩川桜並木	川崎市多摩区宿河原6-15-12	044-272-5400	-
	フェリエ ドゥ 稲田堤	川崎市多摩区菅2-9-5	044-949-6610	-
	ベストライフ百合ヶ丘	川崎市多摩区長沢4-41-19	0120-515-472	-
	メディカルホームボンセジュール中野島	川崎市多摩区中野島3-14-22	0120-17-1165	-
	カーサプラチナ宮前平	川崎市宮前区平3-2-25	0120-553-605	-
	クラッチ・ファミリア宮前	川崎市宮前区東有馬1丁目16-8	0120-753-926	-
	助け合いの家宮前 ▲	川崎市宮前区菅生3-21-15	044-789-9277	-
	ヒューマンヒルズ初山	川崎市宮前区初山2-25-9-5	044-982-0101	-
	メディカル・リハビリホームボンセジュールはるひ野	川崎市麻生区はるひ野4-19-1	0120-17-1165	-
	ネクサスコート橋本	相模原市緑区西橋本1-4-8	042-703-4321	-
	上満ジョイフルホームそよ風	相模原市中央区上満5丁目14番28号	042-763-3331	-
	ドミー相模原	相模原市中央区相模原4-7-10 エス・プラザビル	042-750-9300	○
	ベストライフ相模原	相模原市中央区相生3-14-8	0120-515-472	-
	アライブかながわ	相模原市南区相武台1-18-3	0120-650-915	-
	アリビオこぶち壱番館	相模原市南区大野台6-10-15	042-751-1116	-
	エスبرانサ相模原	相模原市南区下満343-1	0120-546-366	-
	住宅型有料老人ホーム ワルツ	相模原市南区東大沼3-30-12	042-705-4343	○
	ヴィンテージ・ヴィラ横須賀	横須賀市西逸見町1-38	0120-428-660	-
	オーシャンビュー湘南荒崎	横須賀市長井5丁目25番1号	046-855-0604	-
	サニーステージ野比式番館	横須賀市野比5-3-2	0120-21-3232	-
	ネクサスコート湘南鷹取	横須賀市湘南鷹取2-35-5	046-874-5121	-
	ブラージュ・シエル湘南長沢	横須賀市長沢1丁目30-8	046-847-2102	-
	ゆうゆうassistナーシングホーム北久里浜	横須賀市根岸町3-2-14	046-838-5778	-
	サンガーデン湘南	平塚市中堂18-4	0120-683-686	-
	ミモザ湘南平塚	平塚市東真土1-8-3	0463-51-2250	-
	あいらの杜鎌倉浄明寺	鎌倉市浄明寺5-6-51	0467-61-2855	-
	アブルール鎌倉	鎌倉市稲村ガ崎2-8-27	0467-25-7777	○
	アブルール材木座 (建替えの為現在休止中)	鎌倉市材木座5-10-45 (2021年5月開設予定)	-	-
	エクセルシオール湘南台	藤沢市円行2-8-3	0466-41-2481	-
	オーシャンプロムナード湘南	藤沢市鵠沼海岸2-11-17	0466-30-5251	○
	介護付有料老人ホーム アブルール鵠沼	藤沢市鵠沼橋1-12-11	0120-302-256	-
	住宅型有料老人ホーム アブルール鵠沼	藤沢市鵠沼橋1-12-11 (2019年9月開設)	0120-302-256	-
	クローバーガーデン ▲	藤沢市片瀬4-10-22	0466-22-7500	-
	こもれば湘南	藤沢市石川5-21-5	0466-89-0421	-
	サンライズ・ヴィラ藤沢羽鳥	藤沢市羽鳥5-5-46	0466-33-6832	-
	フェリエ ドゥ 鵠沼海岸	藤沢市鵠沼海岸6-14-17	0466-35-6011	-
	藤沢エデンの園 一番館	藤沢市大庭5526-2	0800-888-2238	-
藤沢エデンの園 二番館	藤沢市大庭5526-2	0800-888-2238	-	
ボンセジュール湘南台	藤沢市湘南台5-24-5	0120-17-1165	-	

	ホーム名	住所	TEL	備前
神奈川県	ミモザ湘南台 新館 ▲	藤沢市円行一丁目9番13号	0466-42-1133	-
	ミモザ藤沢	藤沢市並木台1-14-6	0466-29-5551	-
	メディカルケア センチュリーハウス藤沢	藤沢市大銀1-1-5	0120-580-731	-
	ライフケアガーデン湘南	藤沢市稲荷1-9-40	0466-29-9510	-
	シニアハウス湘南辻堂	藤沢市羽鳥1-1-60	0120-580-731	-
	ライフハウス湘南辻堂 ●	藤沢市羽鳥1-1-60	0120-580-731	-
	リーフヴィラ湘南台	藤沢市藤蒲沢1225	0466-48-1110	-
	グランドホーム元気 小八幡	小田原市小八幡4-5-5	0465-45-3000	-
	住宅型有料老人ホーム“悠久”の里	小田原市成田462-1	0465-43-8325	-
	湘南ふれあいの園 小田原	小田原市栄町3-10-24	0465-21-3088	○
	長寿園	小田原市入生田475番地	0120-737-757	○
	デンマークINN小田原	小田原市久野13-1	0465-66-3888	-
	ふじロマンス	小田原市多古712	0120-546-366	-
	あいらの杜 茅ヶ崎	茅ヶ崎市今宿817-1	0467-84-1382	-
	ケアヴィレッジ湘南茅ヶ崎	茅ヶ崎市幸町5-8	0467-86-1165	-
	湘南ふれあいの園 湘南東部 ▲	茅ヶ崎市西久保745	0467-57-6050	-
	ソノラス・コート茅ヶ崎	茅ヶ崎市汐見台3番28号	0467-87-9000	-
	茅ヶ崎 太陽の郷	茅ヶ崎市南湖7-12869	0467-87-0819	○
	ネオ・サミット茅ヶ崎	茅ヶ崎市東海岸南4-3-3	0120-72-3310	-
	ネオ・サミット茅ヶ崎ケアレジデンス	茅ヶ崎市東海岸南4-3-3	0120-72-3310	-
	けいすいone'sホームゆるりと	逗子市桜山3-4-45 (2019年10月開設)	0120-07-8008	-
	ミモザ逗子桜の木苑	逗子市逗子7-1-10	046-870-6610	-
	油壺エデンの園	三浦市三崎町諸磯1500	0120-37-4165	○
	ソノラス・コート油壺	三浦市尾上町18	046-883-3800	○
	ベストライフ油壺	三浦市三崎町諸磯1924-1	0120-515-472	-
	アブルール秦野	秦野市平沢321-1	0463-20-8550	○
	エクセルシオール秦野	秦野市今泉607-4	0463-85-5572	-
	サンシティ神奈川	秦野市南が丘4-4	0120-341-043	-
	ベストライフ秦野	秦野市洗沢2-36-2	0120-515-472	-
	メディカル・リハビリホームボンセジュール秦野洗沢	秦野市洗沢上1-6-60	0120-17-1165	-
	サンライズ・ヴィラ森の里	厚木市愛名932	046-247-1115	-
	ベストライフ本厚木	厚木市岡田4-25-34	0120-515-472	-
	ミモザ厚木藤苑	厚木市愛甲東一丁目23番1号	046-228-3811	-
	カーサプラチナ大和	大和市渋谷6-7-4	0120-553-605	-
	サニーステージ大和	大和市桜森2-22-30	0120-32-5132	-
	フェリエ ドゥ 高座渋谷	大和市渋谷8-1-3	046-269-6438	-
	ベストライフ大和中央	大和市柳橋1-4-1	0120-515-472	-
	ベストライフ大和南	大和市大和南2-5-6	0120-515-472	-
	サンライズ・ヴィラ伊勢原	伊勢原市桜台3-6-8	0463-91-7720	-
	バーデンライフ伊勢原	伊勢原市沼目3-13-33	0463-93-2231	-
	サンライズ・ヴィラ海老名	海老名市門沢橋2-19-9	046-237-3557	-
サンライズ・ヴィラさがみ野	海老名市東柏ヶ谷3-4-8	046-235-7630	-	
ヴィラ城山	綾瀬市早川城山2-13-5	0120-54-1165	-	

	ホーム名	住所	TEL	備考
神奈川県	サンライズ・ヴィラ綾瀬	綾瀬市寺尾中3-1-11	0467-71-6233	-
	たんぼぼ綾瀬館	綾瀬市寺尾釜田1-1-15	0467-71-5868	-
	ヨウコーキャッスル綾瀬	綾瀬市深谷南3丁目17番1号	0467-70-4411	-
	HAYAMA 飯の杜	三浦郡粟山町堀内1788-1	046-876-1553	-
	富士白苑大観コーポ	中郡大磯町東町3-17-7	0463-61-1843	-
	湯河原(ゆうゆうの里)	足柄下郡湯河原町吉浜1855	0120-022-465	-
新潟県	ツクイ・サンフォレスト新潟山潟	新潟市中央区長潟新田前1204-1	025-286-0900	-
	サンライフ舞	新潟市江南区舞潟38番地	025-280-3611	-
	介護付有料老人ホーム サンロイヤル新潟	新潟市西区小新1083番1	025-266-1118	-
	住宅型有料老人ホーム サンロイヤル新潟	新潟市西区小新1083番1	025-266-1118	-
	ハートフルケア長岡美沢 しなの館	長岡市美沢1丁目28-1	0258-34-2165	-
	ハートフルケア長岡美沢 ゆうきゅう館	長岡市美沢1丁目27-1	0258-34-1765	-
	有料老人ホーム ケアライフ柏崎 ▲	柏崎市北半田2-2-27	0257-28-1810	-
	ロージィ・コート柏崎	柏崎市三和町6-43	0257-20-7327	-
	介護付有料老人ホーム サンクス高田	上越市寺町3-10-11	025-521-1230	-
	サンクス高田自在館 響	上越市寺町3-10-15	025-521-2264	-
	スローライフもんぜん	上越市下門前1910番地	025-544-5000	-
	介護付有料老人ホーム 悠々の杜	南魚沼市坂戸6-3	025-770-1171	-
石川県	スプリングライフ金沢	金沢市栗崎町4丁目80番地2	0120-132-871	○
	ひなた駅西	金沢市北安江3-3-1	076-293-3350	-
	ベストライフ金沢	金沢市新神田4-13-23	0120-515-472	-
福井県	ケアハイツ芦原	あわら市横垣18-11	0776-77-3600	○
山梨県	ベストライフ甲府	甲府市国母8-24-8	0120-515-472	-
	応援家族石和温泉リゾート	笛吹市石和町川中島467-1	055-261-8870	-
	サンライフ寿	笛吹市石和町四日市場2031-24	055-263-4111	○
長野県	オーチャード開智	松本市開智2-3-50	0263-33-8221	-
	オーチャード開智「地域密着型」 ▲	松本市開智2-3-50	0263-33-8221	-
	セントラル・ビオス	松本市大手2-9-23	0263-39-5888	-
	ウェルハウスのぞみサンピア	佐久市根岸3203-2	0267-22-9274	-
岐阜県	介護付有料老人ホームロイヤルステージ大垣	大垣市外測2-82	0584-88-0081	-
	住宅型有料老人ホームロイヤルステージ大垣	大垣市外測2-82	0584-88-0081	-
	住宅型有料老人ホーム喜林高山	高山市新宮町794	0577-33-6677	-
	Dr.Orishige ビオ メゾン	高山市昭和町2-85-1	0577-37-0700	-
	ベストライフ中津川	中津川市北野町4-20	0120-515-472	-
	サンヒルズ ヴィラ・アンキーノ	揖斐郡池田町宮地1175番地	0120-105-484	○
静岡県	介護付有料老人ホームリフレア上土	静岡市葵区上土2-13-35	054-265-5811	-
	グライフ北安東	静岡市葵区北安東2-28-10	054-248-5810	-
	グライフ東鷹匠	静岡市葵区東鷹匠町1-27	054-200-2511	-
	グランフォレストしずおか葵の森	静岡市葵区柳町185-2	0120-546-366	-
	ロングライフ・クイーンズ静岡呉服町	静岡市葵区呉服町1-30	0120-550-294	-
	ペリデ下川原	静岡市駿河区下川原5丁目33-17	054-259-1165	-
	介護付き有料老人ホーム庵原屋日和館	静岡市清水区江尻町4-41	054-367-0106	-
	ベストライフ三保の松原	静岡市清水区三保2137-2	0120-515-472	-

	ホーム名	住所	TEL	備註
静岡県	ベストライフ浜松	浜松市中区和合町243-13	0120-515-472	-
	ベストライフ浜松和合	浜松市中区和合町245-4	0120-515-472	-
	リフレッシュライフ志都呂	浜松市西区志都呂1-5-20	053-449-6900	○
	ウェルネス浜名湖	浜松市北区三ヶ日町都筑541-1	0120-650-227	○
	浜名湖エデンの園	浜松市北区細江町中川7220-99	0120-60-1055	○
	浜松(ゆうゆうの里)	浜松市北区細江町中川7399	0120-60-4165	-
	みかんの郷	浜松市北区三ヶ日町津々崎445-3	053-526-0770	-
	オーチャード沼津	沼津市新宿町9-5	055-929-6230	-
	ベストライフ沼津	沼津市西間門482-1	0120-515-472	-
	熱海ゆとりあの郷	熱海市西熱海町1-24-1	0557-81-2322	○
	中銀ケアホテル	熱海市咲見町6-5	0120-85-3060	○
	ネオ・サミット瀬河原	熱海市泉17番地2号	0120-78-4165	-
	サンリッチ三島	三島市川原ヶ谷264-2	0120-76-6501	○
	有料老人ホーム わかみや	富士宮市小泉2302-8	0544-28-5810	-
	伊豆高原(ゆうゆうの里)	伊東市八幡野1027	0120-084-605	-
	サンリッチ伊東	伊東市岡171-2	0557-35-3022	-
	ベストライフ富士	富士市水戸島元町4-16	0120-515-472	-
	ベストライフ御殿場	御殿場市萩原548-2	0120-515-472	-
	ライフハウス友だち村	伊豆市姫之湯584-1	0120-580-731	-
	伊豆ヘルス・ケアマンション	賀茂郡東伊豆町奈良本1405	0120-5-81814	○
ライフケアガーデン熱川本館	賀茂郡東伊豆町白田415	0557-33-4611	-	
ライフケアガーデン熱川別館	賀茂郡東伊豆町白田459	0557-33-4611	-	
愛知県	モーニングパーク主税町	名古屋市東区主税町4-26	052-937-8071	-
	ハイリタイヤー金城	名古屋市北区鳩岡二丁目18番15号	052-912-9801	-
	ライフ&シニアハウス千種	名古屋市中区新栄3-20-28	0120-864-194	-
	ライフハウス千種2	● 名古屋市中区新栄3-17-7	0120-864-194	-
	ライフハウス鶴舞公園	● 名古屋市中区千代田4-5-3	0120-864-194	-
	さんさらな	▲ 名古屋市昭和区広路通4-5	052-751-8861	○
	ハイリタイヤー 21南山	名古屋市昭和区向山町1-1-1	052-752-9801	-
	イシス瑞穂	▲ 名古屋市瑞穂区茨木町102	052-842-8571	-
	ライフ&シニアハウス神宮南井田	名古屋市南区明治1-14-53	0120-864-194	-
	守山ケアコミュニティそよ風	名古屋市守山区西城2-13-26	052-792-9255	-
	ベストライフ名古屋大高	名古屋市緑区大高町字南休山2-16	0120-515-472	-
	サン・ケアレジデンス	岡崎市伝馬通1丁目78番地	0564-22-7575	-
	リリーハートの家	岡崎市牧御堂町字花辺6番地 (2020年4月開設)	0564-71-3213	-
	たんぼぼブランドハウス	一宮市栄1-1-18	0586-23-0808	-
	メディケアホーム緑の家	▲ 一宮市大和町河安賀字上西之枝15-2 (2020年4月開設)	0586-52-2117	-
	ミソノピア	瀬戸市緑町2-11	0561-84-1171	-
	住宅型有料老人ホームLupinus刈谷	▲ 刈谷市小垣江町字年54-1	0566-25-3025	-
	博愛ナーシングヴィラ	刈谷市野田町北口95番地	0566-25-1600	-
	豊田ほっとかん	豊田市本新町7丁目48番地6	0565-36-3000	-
	メディカル・リハビリホームボンセジュール小牧	小牧市城山3-1	0120-17-1165	-
	和別院	新城市字屋敷145	0536-23-8818	-

	ホーム名	住所	TEL	備前
愛知県	和別院 希	新城市平井字ノナカ1-1	0536-23-8666	-
	シルバーホーム「まきば」	● 日進市米野木町南山987-88	0561-74-5548	-
三重県	メディカルヴィラはなみずき	▲ 鈴鹿市平田1-2-22	059-370-8731	-
滋賀県	アクティバ琵琶	大津市雄琴6丁目17番17号	0120-78-1165	○
	コンソルテ新緑苑	大津市瀬田4-1-2	077-548-6110	-
	コンソルテ瀬田	大津市大江1-3-20	0120-185-789	-
	シニアホーム勢多夕照苑	大津市唐橋町23-1	077-537-1782	-
	住宅型有料老人ホーム ハーネスト唐崎	大津市坂本1丁目13番12号	077-526-7077	-
	ルミエス松が丘	大津市松が丘6丁目6番1	077-549-8088	-
	すまいるⅠ号館	草津市矢橋町628-1	077-562-8005	-
	ケアフル橘の葉	守山市今浜町2537-8	077-584-3771	-
	ビッグライフ守山	守山市守山6-9-41	077-596-3220	-
京都府	アーバンヴィラ西賀茂	▲ 京都市北区西賀茂南大栗町11	075-492-3010	-
	アーバンヴィラ上賀茂プレミアム	京都市北区上賀茂西河原町12	075-706-8123	-
	京都ヴィラ	京都市北区上賀茂ケシ山1番地	0120-308-265	○
	シルバーホーム衣笠	京都市北区衣笠赤阪町1	075-462-6101	○
	アーバンヴィラ千本笹屋町	▲ 京都市上京区笹屋町通千本東入笹屋町3丁目622番地	075-414-7813	-
	ベストライフ京都洛北	▲ 京都市左京区岩倉長谷町416-1	0120-515-472	-
	ライフピア八瀬大原Ⅰ番館	京都市左京区八瀬野瀬町108	075-706-8539	-
	ウェルエイジみぶ	京都市中京区壬生欄ノ宮町31	0120-23-3227	○
	アーバンヴィラ四条大宮	▲ 京都市下京区大宮通綾小路下ル綾大宮町52	075-432-7388	-
	ライフハウス京都醒ヶ井	● 京都市下京区醒ヶ井通高辻下ル住吉町504番地	0120-784-177	-
	Charm Suite(チャームスイート)京都桂川	▲ 京都市南区久世中久世1丁目66-1	075-935-7111	-
	ロングライフ京都嵐山	京都市右京区太秦中山町19-6	0120-550-294	-
	ベストライフ京都	京都市伏見区横大路貴船36	0120-515-472	-
	ベストライフ京都桃山	京都市伏見区深草大亀谷東寺町22	0120-515-472	-
	Charm(チャーム)京都音羽	▲ 京都市山科区音羽珍事町39-1	075-583-5225	-
	Charm(チャーム)京都山科	▲ 京都市山科区大宅石部町116番	075-575-3557	-
	アーバンヴィラ上桂	▲ 京都市西京区上桂北村町114	075-382-1615	-
	ライフ・イン京都	京都市西京区山田平尾町46番地の2	075-381-1870	○
	京都(ゆうゆうの里)	宇治市白川鍋倉山14-1	0120-8739-65	-
	オーチャード天橋立	宮津市字万年小学赤岩1060-1	0772-45-1120	-
	オーチャード長岡京	長岡京市調子2丁目10-21	075-959-0081	-
	サンライフ三友	京田辺市新山垣外86-1	0774-65-3343	-
	サンシティ木津	木津川市市坂六本木76	0120-26-3410	-
ローズライフ高の原	木津川市相楽台9丁目1番5	0120-716-602	-	
大阪府	シニアハウス新町	大阪市西区新町1-34-5	0120-784-177	-
	ロングライフうつぼ公園	大阪市西区京町堀2-12-15	0120-550-294	-
	コミュニティホームあんり弁天町	大阪市港区市岡元町2-7-23	0120-635-381	-
	ベルパージュ大阪上本町	大阪市天王寺区筆ヶ崎町5-52	0120-911-517	-
	ライフ&シニアハウス緑橋	大阪市東成区東中本2-1-17	0120-784-177	-
	ライフハウス緑橋2	● 大阪市東成区東中本3-2-4	0120-784-177	-
	エスペラル城東	大阪市城東区鶴野西4-1-24	06-6969-1301	-

	ホーム名	住所	TEL	備前
大阪府	ベストライフ関目	大阪市城東区関目2-13-3	0120-515-472	-
	ロングライフ阿倍野	大阪市阿倍野区文の里2丁目1番19号	0120-550-294	-
	シニアハウス長居公園	大阪市住吉区長居東1-27-20	0120-784-177	-
	ベストライフ大阪あびこ	大阪市住吉区刈田3-14-5	0120-515-472	-
	ベルパージュ大阪帝塚山	大阪市住吉区万代3-6-23	0120-911-517	-
	ロングライフ長居公園	大阪市東住吉区露合4-1-67	0120-550-294	-
	新大阪ケアコミュニティそよ風	大阪市淀川区西宮原3-2-22	06-6395-1173	-
	ユトリーム大阪北	大阪市淀川区野中南2-10-7	0120-911-517	-
	けやきハウス	▲堺市堺区東湊町4-265-1	0120-82-3117	-
	スーパー・コート堺神石	堺市堺区神石市之町7-28	0120-78-4850	-
	フロイデンハイム	堺市中区伏尾230番地	072-278-8850	○
	ロングライフ上野芝	堺市中区深井中町897-1	0120-550-294	-
	ベストライフ堺西	堺市西区下田町18-7	0120-515-472	-
	ベストライフ堺北	堺市北区金岡町3034-21	0120-515-472	-
	ベストライフ岸和田	岸和田市南上町2-5-28	0120-515-472	-
	アクティブライフ豊中	豊中市北緑丘2丁目8番7号	0120-416-521	-
	アシステッドリビングホーム豊泉家桃山台	豊中市上新田3-10-36	06-6873-3600	○
	Charm Hills(チャームヒルズ)豊中旭ヶ丘	豊中市旭丘1番13号	06-6841-9130	-
	ライフ&シニアハウス千里中央	豊中市新千里西町2-24-18	0120-784-177	-
	ラビアンローズ緑地公園	豊中市長興寺北3-1-40	0120-550-294	-
	カルム桃山台	吹田市春日4丁目12番26号	06-6338-8018	○
	パーマリア・イン緑地公園	吹田市春日1-1-18	0120-770-868	-
	ベルパージュ千里けやき通り	吹田市古江台5-3-4	0120-911-517	-
	ルナハート千里 丘の街	吹田市新芦屋上3-20	06-6877-6288	-
	サンシティ高槻	高槻市芝谷町53-3	0120-73-8830	-
	西真上さくら館	▲高槻市西真上1-28-18	072-648-3035	-
	ロングライフ高槻	高槻市南松原町11-6	0120-550-294	-
	大阪(ゆうゆうの里)	守口市河原町10-15	0120-0-36365	-
	グリーンライフ守口	守口市佐太中町6-17-34	06-6901-1151	-
	医療法人みどり会 有料老人ホームみどりの館	枚方市藤阪中町3-20	072-868-2727	○
	ウイステリア	▲枚方市藤阪東町4-28-13	072-858-2711	-
	エイジフリー・ライフ星が丘	枚方市印田町9-60	0120-714-294	-
	介護付有料老人ホームあおい	枚方市尊延寺6-26-10	072-896-0001	-
	ベストライフ枚方	枚方市星丘4-9-28	0120-515-472	-
	ローズライフくずは	枚方市楠葉朝日1-2-5	0120-877-602	-
	ベストライフ南茨木	茨木市天王2-3-20	0120-515-472	-
	メディカルホームボンセジュール茨木万博公園	茨木市西豊川町25-2	0120-17-1165	-
	有料老人ホームきらきら	八尾市竹濑1-136-2	06-6701-0500	-
	株式会社敬愛 介護付有料老人ホーム櫻苑	泉佐野市羽倉崎上町3-3-41	072-466-7002	-
	有料老人ホームいづみ野	▲泉佐野市高松南3-1-9	072-463-5705	-
	ベストライフ富田林	富田林市寺池台5-8-5	0120-515-472	-
カルデアの家 寝屋川	▲寝屋川市打上中町7番21号	072-821-6111	-	
サンセール香里園	寝屋川市香里西之町22-7	0120-714-294	-	

	ホーム名	住所	TEL	備考
大阪府	ベストライフ香里園	寝屋川市美井元町21-10	0120-515-472	-
	アーバニティ若水	大東市末広町15-25	072-872-3381	-
	ベストライフ和泉中央	和泉市池田下町921-1	0120-515-472	-
	アクティブライフ箕面	箕面市小野原東六丁目24番3号	0120-270-058	○
	ファンライフ箕面	箕面市栗生間谷東1-14-8	072-728-8875	-
	ユトリーム箕面桜ヶ丘	箕面市桜ヶ丘3-8-36	0120-911-517	-
	ライフコート春秋	羽曳野市はびきの2-8-2	072-956-0070	-
	エイジフリー・ライフ大和田	門真市常称寺町10番1号	0120-714-294	-
	ナービス藤井寺恵美坂	藤井寺市恵美坂1-2-3	0120-911-517	-
	フィレンツェライフ青山	藤井寺市青山2-651	072-952-4165	○
	オーパオーマ源氏ヶ丘	東大阪市吉松2丁目8番14号	06-6720-1000	-
	オーパオーマ八戸ノ里	東大阪市小阪3-2-17	06-6787-0008	-
	ベストライフ布施	東大阪市足代南2-1-22	0120-515-472	-
	有料老人ホームレーベンスラウム	東大阪市高井田元町1丁目19番24号	06-6782-1312	-
	有料老人ホーム インテフィール	泉南郡田尻町りんくうポート北3番25	072-466-2200	-
	兵庫県	エレガーノ甲南	神戸市東灘区本山南町3-3-1	0120-65-8208
グランフォレスト神戸御影		神戸市東灘区鴨子ヶ原3-2-43	0120-546-366	-
イリーゼ神戸青木		神戸市東灘区青木2-4-26	0120-12-2943	-
グランドビュー甲南		神戸市東灘区森北町6丁目1-3	078-436-0665	-
サンライフ住吉川		神戸市東灘区住吉東町1-3-17-3	078-846-2033	-
はびね神戸魚崎		神戸市東灘区魚崎南町5-5-21	078-436-5136	-
はびね神戸魚崎式番館		神戸市東灘区魚崎南町8-10-7	078-453-3781	-
イリーゼ神戸六甲		神戸市灘区篠原本町4丁目6番3号	0120-12-2943	-
エレガーノ摩耶		神戸市灘区摩耶海岸通1丁目3番10号	0120-01-4165	-
グランフォレスト神戸六甲		神戸市灘区中郷町3-3-7	0120-546-366	-
Charm Suite(チャームスイート)神戸摩耶		神戸市灘区箕岡通四丁目5番2号	078-801-7771	-
あいハート難宮前		神戸市須磨区難宮前町2-5-38	078-731-2130	-
エリーネス須磨		神戸市須磨区友が丘7丁目1番地21	0120-65-3738	○
エリーネス須磨 介護の家		神戸市須磨区磯馴町3丁目1番27号	0120-65-8347	○
ゼフィール白川		神戸市須磨区白川台5丁目7-57	078-797-7668	-
ゼフィール白川Ⅱ		神戸市須磨区白川台5丁目7-57	078-797-7668	-
パーマリア・イン須磨		神戸市須磨区千守町1丁目5-23	0120-587-788	-
介護付有料老人ホーム Mポヌール		神戸市垂水区名谷町平ノ垣内852-1	078-707-7008	-
ザ・レジデンス神戸舞子		神戸市垂水区海岸通11番97	0120-839-808	○
ディアージュ神戸		神戸市垂水区学が丘5-1-4	0120-567-119	-
ドマーニ神戸		神戸市垂水区本多聞3丁目1番37号	0120-78-6665	-
フォレスト垂水		神戸市垂水区旭が丘1丁目9番60号	078-704-2005	○
フォレスト垂水 式番館		神戸市垂水区旭が丘2丁目1番50号	078-704-5071	-
ユトリーム朝霧		神戸市垂水区狩口台6-12-1	0120-911-517	-
神戸(ゆうゆうの里)		神戸市北区鳴子3-1-2	0120-658-870	-
エレガリオ神戸		神戸市中央区海岸通6-2-14	0120-82-7700	-
サンシティタワー神戸		神戸市中央区臨浜海岸通2-3-5	0120-33-1655	-
パーマリア・イン新神戸	神戸市中央区加納町2丁目13-7	0120-861-872	-	

	ホーム名	住所	TEL	備考	
兵庫県	ハーモニーOJ	神戸市中央区野崎通3-2-9	078-241-6887	-	
	ライフ&シニアハウス神戸北野	神戸市中央区加納町2-7-11	0120-784-177	-	
	ロングライフ神戸青谷	神戸市中央区神仙寺通3丁目1番2号	0120-550-294	-	
	はびね神戸学園都市	神戸市西区学園西町1-1-2	078-798-2577	-	
	あいぼー	姫路市花田町加納原田910-1	0120-884-180	-	
	介護付有料老人ホーム シャングリラ姫路東	姫路市四郷町見野813-1	079-253-1001	○	
	シャングリラ青山姫路	姫路市青山西2-17-25	079-268-1001	○	
	アラフォート南武庫之荘	尼崎市南武庫之荘8丁目23-6	06-6439-2455	-	
	パーマリア・イン明石	明石市大久保町八木486	0120-725-500	-	
	Charm Suite(チャームスイート)西宮浜	西宮市西宮浜四丁目10番8号	0798-38-1181	-	
	ベストライフ西宮	西宮市日野町4-73	0120-515-472	-	
	ベルパージュ西宮北口	西宮市高木東町3-41	0120-911-517	-	
	ロングライフ苦楽園芦屋別邸	西宮市苦楽園五番町2-48	0120-550-294	-	
	ロングライフ甲子園口	西宮市甲子園口2-7-5	0120-550-294	-	
	ザ・レジデンス芦屋スイートケア	芦屋市海洋町12番3号	0120-839-303	○	
	ホスピタルメント芦屋	芦屋市朝日ヶ丘町8-23	0797-23-1414	-	
	reach 芦屋	▲ 芦屋市打出町6-4	0797-35-6855	-	
	ロングライフ芦屋	芦屋市葉平町2-18	0120-550-294	-	
	伊丹ケアハートガーデン	伊丹市中野北4-1-21	072-771-6700	-	
	サンシティパレス塚口	伊丹市車塚1-32-7	0120-68-5533	-	
	メディカルホームボンセジュール伊丹	伊丹市中央1-2-25	0120-17-1165	-	
	やすらぎの館	伊丹市中央2-5-22	0120-17-1165	-	
	ライフール	伊丹市春日丘3丁目27-2	0120-327-120	○	
	有料老人ホームさくらの家	▲ 豊岡市弥栄町1-32 さくらクリニック2F	0796-34-8710	-	
	サンシティ宝塚	宝塚市宝塚2丁目6番地26	0120-55-6176	-	
	宝塚エデンの園	宝塚市ゆずり葉台3-1-1	0120-87-1165	○	
	トラストガーデン宝塚	● 宝塚市花屋敷つつじが丘4-11	0120-30-1387	-	
	結いホーム宝塚	宝塚市弥生町2-1	0797-84-1165	-	
	悠友倶楽部・うぐいすの森	川西市嵐の森町9番17号	072-756-6541	-	
	介護付有料老人ホーム アムール新宮	たつの市新宮町新宮555番地	0791-75-5558	○	
	レインボーハイツ	川辺郡猪名川町伏見台1-1-24	072-766-1188	○	
	奈良県	エスティムライフ学園前	奈良市大倭町1番35	0120-416-560	-
		エリシオン学園前	奈良市中登美ヶ丘一丁目1994番6	0742-95-6200	-
		エリシオン登美ヶ丘	奈良市松陽台2-3-33	0742-95-6800	-
エリシオン奈良		奈良市石木町798	0742-93-8222	-	
奈良 桃寿園		奈良市芝辻町4丁目12-4	0742-34-1122	-	
ベルパージュ奈良あやめ池ケアレジデンス		奈良市あやめ池北1-32-10-1	0120-911-517	-	
ベルパージュ奈良あやめ池シニアレジデンス		奈良市あやめ池北1-32-10-2	0120-911-517	-	
ぼればれ白樺コンフォート		橿原市北越智町321	0744-28-6528	-	
有料老人ホーム おおとり		御所市池之内1064 (2020年2月開設)	0745-64-2180	-	
ホームケア生駒		生駒市門前町8-16	0743-71-6558	-	
エリシオン真美ヶ丘		北葛城郡広陵町馬見南4-1-19	0745-54-3540	-	
エリシオン真美ヶ丘アネックス		北葛城郡広陵町馬見南4-1-18	0745-54-6301	-	

	ホーム名	住所	TEL	備考
奈良県	奈良ニッセイエデンの園	北葛城郡河合町高塚台1-8-1	0745-33-2127	○
和歌山県	あかり苑有本	和歌山市有本531-8	073-426-3303	-
	絆	▲ 和歌山市南出島79-16	073-499-5010	-
	セラヴィ神前	和歌山市神前182-1	073-476-4165	○
	シニアホームこみの	田辺市神島台7-1	0739-34-6539	-
	Grand Home 瑞穂	紀の川市粉河775-1	0120-605-324	-
島根県	ベストライフ松江	松江市春日町543-2	0120-515-472	-
岡山県	結びの杜ホーム	岡山市東区西大寺浜448	086-942-2030	-
	ローズガーデン倉敷	● 倉敷市南町4-38	0120-628-114	○
広島県	アルファリビング広島中広	広島市西区中広町2-1-7	082-503-3455	-
	グランドステイツ エクセル福山	福山市水呑町4433	084-982-8666	○
	介護付有料老人ホーム高屋の大地 成寿会	東広島市高屋町大島145-1	082-430-7000	-
山口県	住宅型有料老人ホームよりそい	山陽小野田市小野田3851-11	0836-43-7110	-
徳島県	とみおかの里有料老人ホーム	▲ 阿南市富岡町西新町8-1	0884-23-6313	-
香川県	ロイヤルケア高松	高松市福岡町4-28-27	087-851-0155	-
	ロイヤルケア高松アネックス	高松市福岡町4-28-17	087-851-0188	-
愛媛県	松山エデンの園	松山市祝谷6-1248	0120-459-165	○
	熟年コミュニティせとうち	西条市氷見丙444番地の1	0897-57-8100	○
福岡県	SJR別院	北九州市門司区柳原町11-30	093-382-0170	-
	サンカルナ小倉大手町	北九州市小倉北区大手町12-6	0120-688-211	-
	ヴィラノーヴァ大谷	北九州市八幡東区天神町2番41号	093-661-3665	○
	ウィルマーク香椎浜	福岡市東区香椎浜3丁目2-1	0120-092-077	○
	SJR千早	福岡市東区水谷2-50-1	0120-653-781	-
	グランドホーム サンケア和白	福岡市東区和白2-16-3	0120-165-026	○
	要介護施設グッドタイムホーム1・海の中道	福岡市東区奈多1丁目2番2号	092-605-6711	-
	アビタシオン博多	福岡市博多区金の隈3-23-10	0120-630-366	○
	ネオステージ博多	▲ 福岡市博多区千代5丁目15-1	092-631-1100	-
	アビタシオン浄水	福岡市中央区薬院4-1-26 薬院大通りセンタービル5階	092-522-1220	○
	グランガーデン福岡浄水	福岡市中央区薬院4-13-17	0120-282-600	-
	フィランソレイユ笹丘	福岡市中央区笹丘1-25-7	0120-390-073	-
	ふくよかケアプラザ大平寺の森	福岡市南区大平寺2丁目13番30号	092-567-6600	-
	有料老人ホーム オリーブの木	福岡市南区検原5-18-12	092-555-2543	-
	高齢者在宅複合施設サザン3	福岡市西区橋本1-34-40	092-812-3341	-
	医療法人社団江頭会さくら病院アドバンスケア長尾	▲ 福岡市城南区長尾1-19-24	092-801-8631	-
	ウエストライフ南片江	福岡市城南区南片江6丁目12-1	092-865-4126	○
	住宅型有料老人ホーム「あ・うんの家」	福岡市城南区南片江3-14-3	092-872-1707	-
	アンペレーナ百道	福岡市早良区百道浜3丁目9-17	0120-312-814	○
	はびね福岡野芥	福岡市早良区野芥4-35-9	092-866-1717	-
	住宅型有料老人ホーム 和夢	大牟田市臼井新町1-28-1	0944-85-8126	-
	ベターライフ・ノア21	飯塚市柏の森11番地1	0948-21-0021	○
	有料老人ホーム八女津媛	八女市本町1-360	0943-24-9871	-
ウエルパークヒルズ「レーベン21」	中間市通谷1丁目36番2号	093-244-1209	○	
サンカルナ二日市	筑紫野市紫2-4-1	092-918-5711	-	

	ホーム名	住所	TEL	特徴
福岡県	サンテルム延寿館 ●	筑紫野市瀬町2丁目3-2	092-924-1500	-
	二日市温泉長寿苑 そよ風	筑紫野市武蔵1丁目1-24	092-923-4366	-
	有料老人ホーム 四季のいづみ	筑紫野市岡田1-4-1	092-926-8000	-
	心・し・あ・わ・せ・楽園・春日	春日市一の谷1-51-2	092-581-3560	-
	介護付有料老人ホームアクラス五条	太宰府市五条2-18-45	092-921-7717	○
	はな太宰府	太宰府市大佐野2-23-1	092-918-6060	-
	九電ケアタウン	福津市花見が丘3丁目28-2	0120-290-873	○
	有料老人ホーム のぞみ ▲	みやま市瀬高町長田2691-1	0942-51-1010	-
	サンカルナ博多の森	糟屋郡志免町別府西2-24-3	0120-535-767	-
	サンカルナ博多の森ケアステージ	糟屋郡志免町別府西2-23-1	0120-535-767	-
	おんが長寿苑そよ風	遠賀郡岡垣町野間2-7-7	093-281-5010	-
長崎県	アンムート桜馬場	長崎市桜馬場2丁目6-8	095-825-2308	-
熊本県	グランガーデン熊本	熊本市中央区城東町4番7号	0120-87-5588	-
	住宅型有料老人ホーム 御領庵 ▲	熊本市東区御領1-3-46	096-380-1166	-
	住宅型有料老人ホーム すずらん流荘	八代市豊原下町4115	0965-39-7511	-
	ケア・リゾート・エデン	宇城市小川町江頭394 (2020年2月開設)	0964-43-5567	-
	シャングリラ・クラブ	宇城市小川町江頭394 (2020年2月開設)	0964-43-5567	-
	住宅型有料老人ホーム海風苑さくら	宇城市三角町波多770-1	0964-53-1006	-
	くまもと長寿苑そよ風	阿蘇郡西原村大字布田1087	096-292-2251	-
有料老人ホーム求麻	球磨郡相良村大字柳瀬1343-3	0966-32-9290	-	
大分県	愛の里サンヴィラ	別府市山の手町17組の1	0977-25-2155	-
	有料老人ホーム れざんの木	玖珠郡玖珠町大字綾垣1086-1	0973-72-3211	-
宮崎県	有料老人ホームほほえみの街	宮崎市吉村町浮之城甲20-1	0985-25-5575	-
	有料老人ホームほほえみの街 別館	宮崎市吉村町浮之城甲16-1	0985-25-5575	-
鹿児島県	グランガーデン鹿児島	鹿児島市鴨池1丁目55番10号	0120-80-0766	-
	有料老人ホーム 和温 ▲	南さつま市金峰町中津野1185	0993-78-3503	-
	サザンブルー鹿児島	始良市平松2878番地1	0995-67-6266	○
沖縄県	ポート・ヒロック	浦添市牧港5-7-7	098-871-3636	-

サービス付き高齢者向け住宅

状況把握と生活相談サービスが必須のサービスで、バリアフリー構造や一定の面積、設備等が定められており、サービス付き高齢者向け住宅として都道府県に登録している住まいです。

	ホーム名	住所	TEL	特徴
北海道	イリス北10条	札幌市東区北10条東7丁目1-30	0120-708-207	-
	イリス南郷通	札幌市白石区南郷通6丁目北2-10	0120-708-207	-
宮城県	サービス付き高齢者向け住宅 グレース築山	石巻市築山1-1-133	0225-23-6520	-
栃木県	アークユ芦野倶楽部	那須郡那須町芦野1469-264	0120-78-6789	○
	ゆいま〜る那須	那須郡那須町豊原乙627-115	0287-77-7223	-
群馬県	カーサ・デ・ヴェルデ黒沢	高崎市矢中町192	027-345-5200	-
埼玉県	センチュリーハウス武蔵浦和	さいたま市南区鹿手袋4-32-30	0120-580-731	-
	ゆいま〜る花の木	秩父市上町3-19-13 (2019年11月開設)	0120-972-583	-

	ホーム名	住所	TEL	地図
埼玉県	介護付き有料老人ホーム風の街こうのす	鴻巣市吹上富士見3-1-1	048-547-2941	-
千葉県	サービス付き高齢者向け住宅南風菊園ホームA棟 ▲	市原市菊園360 (2019年10月開設)	0436-40-2050	-
	サービス付き高齢者向け住宅南風菊園ホームB棟 ▲	市原市菊園361 (2019年10月開設)	0436-40-2400	-
	ハビネス彩輝	袖ヶ浦市大曾根1183-1	0438-53-7102	-
	ご隠居長屋和楽久ぼっくい	印旛郡栄町安食ト杭新田904番地	0476-95-7118	-
東京都	パークウェルステイト浜田山	杉並区高井戸東4-27-17	0120-321-062	-
	ゆいま～る高島平	板橋区高島平2-26-2号棟内	0800-800-6779	-
	イリーゼ練馬中村橋 ▲	練馬区中村南2-1-11	0120-12-2943	-
	桜美林ガーデンヒルズ	町田市小山ヶ丘1-14-1	042-797-3570	-
	ひだまりガーデン南町田	町田市鶴間4-14-1	042-799-5870	-
	せらび小金井	小金井市貫井北町3-37-6	042-380-7380	-
	イリーゼ西国分寺	国分寺市泉町3-37-20	0120-12-2943	-
	ゆいま～る拝島	福生市熊川1403-1	0800-800-6071	-
	メディカルケア センチュリーハウス玉川上水	東大和市桜が丘4-29-4	0120-580-731	-
ゆいま～る中沢	多摩市中沢2-5-3	0800-800-7037	-	
山梨県	ゆいま～る都留	都留市つる5-10-1(1号棟)、10-2(2号棟) (2019年9月開設)	0120-711-227	-
長野県	ミサトピア ロピテル一日市場	安曇野市三郷明盛1491	0263-77-8700	-
静岡県	きぼうのつばさ	静岡市駿河区北丸子2-8-3	054-257-1001	○
愛知県	ゆいま～る神南	名古屋市長区木場町16-18	0120-812-560	-
滋賀県	イリーゼ草津 ▲	草津市野村6-17-36	0120-12-2943	-
京都府	ナービス京都二条	京都市上京区下立売通干本西入稲葉町442	0120-911-517	-
	ローズライフ京都 ▲	京都市中京区壬生東高田町1番23	0120-381-602	-
大阪府	センチュリーシティ都島	大阪市都島区善源寺町2-2-88	0120-784-177	-
	ゆいま～る福	大阪市西淀川区福町2-4-8	0120-006-574	-
	ソーシャルコート小松	大阪市東淀川区小松2-14-34	06-6370-5200	-
	ナービス堺なかもず	堺市北区金岡町3043-9	0120-911-517	-
	ルルポ泉ヶ丘	堺市南区三原台1-2-3	072-284-1101	-
	ナービス守口平代	守口市平代町8-1	0120-911-517	-
兵庫県	ゆいま～る伊川谷	神戸市西区前開南町1-3-8	0120-710-772	-
	アムール平松	姫路市大津区平松495-1	0120-15-0292	-
	介護付き有料老人ホーム アーバンリビング今宿 ▲	姫路市西今宿2-2-38	079-296-6201	-
	エレガノー西宮	西宮市津門大塚町11-58 (2020年6月開設)	0800-100-2438	-
	シニアスタイル西宮北口	西宮市大屋町14-15 (2020年6月開設)	0798-31-2781	-
奈良県	ぼればれ学園前レジデンス	奈良市登美ヶ丘4-8-3	0120-532-315	-
山口県	サ高住とーか	周南市政所4-11-13	0834-61-0026	-

高齢者用分譲マンション

一般の分譲マンションと同じように、居室を不動産として買い取る住まいです。

	ホーム名	住所	TEL	体験引
北海道	中銀ライフケア札幌【あいの里1号館】	札幌市北区あいの里2条6丁目3番	0120-37-6570	—
	中銀ライフケア札幌【あいの里2号館】	札幌市北区あいの里2条6丁目3番	0120-37-6570	—
	中銀ライフケア札幌【平岸天神山】	札幌市豊平区平岸1条18-1-1	0120-37-6570	—
千葉県	中銀ライフケア千葉【白井】	白井市堀込2-1-3	0120-70-6541	—
東京都	小金井ヘルス・ケア・マンション	小金井市桜町1丁目9番20号	042-383-2131	—
神奈川県	中銀ライフケア横浜【港北】	横浜市都筑区新栄町14-1	03-3248-1235	—
	逗子ヘルス・ケア・マンション	逗子市小坪3-2-1	0467-25-2711	—
静岡県	中銀ライフケア熱海【伊豆山】	熱海市伊豆山1130-20	0120-373-756	—
	中銀ライフケア熱海【来の宮】	熱海市梅園町22-50	0120-373-756	—
	中銀ライフケア熱海【咲見】	熱海市咲見町7-68	0120-373-756	—
	中銀ライフケア熱海【白石】	熱海市上多賀白石962-1	0120-373-756	—
	中銀ライフケア熱海【第二伊豆山】	熱海市伊豆山760-2	0120-373-756	—
	中銀ライフケア熱海【第三伊豆山】	熱海市伊豆山794-7	0120-373-756	—
	中銀ライフケア熱海【梅園】	熱海市梅園町15-6	0120-373-756	—
	中銀ライフケア熱海【梅園台】	熱海市相の原町3-1	0120-373-756	—
	中銀ライフケア熱海【水口】	熱海市水口町2-15-80	0120-373-756	—
	中銀ライフケア熱海【南熱海】	熱海市網代627-90	0120-373-756	—

高齢者用
分譲マンション

協会インフォメーション

入居をお考えの方、そのご家族等のご相談を承ります！

協会では、有料老人ホーム等への入居や、高齢期の住み替え等に関するご相談を面談、電話、手紙でお受けしています。また、より良いホーム選択にお役立ていただくための情報を継続的にお知らせする輝・友の会会員を募集しています(入会無料)。入会ご希望の方は、ホームページから申込みいただくか、協会までお問い合わせください。

面談をご希望の場合は、事前にご予約ください。

電話・面談によるご相談受付
月・水・金曜日 10時～17時

祝日、年末年始は
お休み

アクセス

- ▶ JR[東京]駅 八重洲中央口から 約420m
- ▶ 東京メトロ 銀座線・東西線[日本橋]駅 B1出口から 約270m
- ▶ 都営地下鉄 浅草線[日本橋]駅 B1出口から 約270m



ご相談、
輝・友の会等
お問い合わせ先

公益社団法人全国有料老人ホーム協会 <https://user.yurokyo.org>
〒103-0027 東京都中央区日本橋3-5-14 アイ・アンド・イー日本橋ビル7階
TEL: 03-3548-1077 (ご相談・お問い合わせ) FAX: 03-3548-1078



編集後記

新型コロナウイルスの感染防止のため、来会での入居相談につきましてはマスク着用や来会時に検温を実施しております。「第20回シルバー川柳入選作品」を9月上旬に協会ホームページで発表いたします。乞うご期待ください。

発行日

令和2年9月1日

発行

公益社団法人全国有料老人ホーム協会

発行者

中澤 俊勝