



シニアの住まい

トレンドブック

2023.9

特集

- 2 | シニア期における住まいの種類と介護保険サービス
- 6 | 安心・安全な住まいへの取り組み
- 10 | 私らしい暮らし
- 11 | より豊かな高齢期の住まいの実現に向けて
- 14 | 相談事例から学ぶ

今後のより豊かな生活に向けて
お役立ち情報をお届けします。



16 | 有老協 登録ホームリスト

40 | 有老協インフォメーション

シニア期における住まいの種類と介護保険サービス

厚生労働省老健局高齢者支援課 高齢者居住福祉専門官 落合 明美

1. はじめに

人生100年時代。子供を育てあげ、リタイア後に訪れる長い高齢期を、誰と、どこで、どう過ごすか。住まいと住まい方は、シニアの方々にとって、大切なテーマです。

しかし、高齢者の住まいはいろいろあってよくわからない、というのが多くの方の本音でしょう。

昔は、介護が必要な高齢者の入所先は、公的な主体が運営する特別養護老人ホームがほとんどでした。

その後、高齢化が急速に進み、2000年に介護保険制度がスタート。急増する高齢者のニーズに対応するため民間の営利企業も介護事業に参入できることとなり、民間企業が運営する有料老人ホームが急増しました。

さらに、高齢者向けの賃貸住宅として、2011年にサービス付き高齢者向け住宅が制度化されました。

本稿では、シニアの皆さんにまず、知っておいてほ

しい主な施設と高齢者向け住まいについて、介護保険サービスの利用上の区別も含めて、解説していきます。(図1)

2. 高齢者向け福祉施設

高齢者向け施設には、特別養護老人ホーム、老人保健施設、介護医療院があります。要介護高齢者を対象とし、社会福祉法人や自治体、医療法人などの公的な主体が運営します。「介護保険3施設」とも呼ばれ、各施設の役割に応じて、介護士、看護師、理学療法士、医師などが常駐し、専門サービスを提供します。

特別養護老人ホーム(「特養」)は、施設の中で最も数が多く、要介護3以上の高齢者にとって、有力な選択肢です。「従来型」といわれる4人部屋主体のタイプと、「個室ユニット型」といわれる、全室個室で、10人程度のなじみの関係の中でケアを受けられるタイプがあります。

図1 高齢者向けの主な施設・住まい

類型	名称	概要
介護保険施設	特別養護老人ホーム	常時介護が必要な高齢者のための入所施設
	老人保健施設	要介護高齢者の在宅復帰をめざして、リハビリテーションなどを行う施設
	介護医療院	医療的なケアが必要な要介護高齢者が長期療養できる生活施設
居住系施設	養護老人ホーム	環境上の理由と経済的理由により、自宅での生活が困難な高齢者が、市区町村の「措置」により入所する施設
	ケアハウス	自立した生活が不安で家族による援助を受けられない高齢者が、食事・入浴等の生活支援や緊急時対応サービスが受けられる施設
	有料老人ホーム (介護付き・住宅型)	食事、介護、洗濯・掃除等の家事、健康管理のうち、いずれかのサービスを提供している施設
	認知症高齢者グループホーム	認知症高齢者が、小規模で、家庭的な雰囲気の中で介護サービスを受けながら共同生活を行う施設
賃貸住宅	サービス付き高齢者向け住宅	安否確認や生活相談が付いた、バリアフリー仕様の賃貸住宅

※ 赤字の施設・住宅は、本文で解説します。

介護費用は要介護度に応じて定額ですが、居住費・食費は、低所得者に対し減額する制度があり、民間のホームよりも安くなります。

ただし、入所にあたっては、より要介護度が高い方、独居の方などが優先されますし、待機者が多い地域もあります。申し込んでもすぐ入れるとは限らない点は、注意が必要です。

3. 高齢者向けの民間の住まい

主に民間企業が提供する高齢者向けの住まいには、有料老人ホームとサービス付き高齢者向け住宅があります。民間企業の創意工夫により多様化しているので、シニアの方々が、それぞれの希望や条件に合わせて選択できることが特徴です。

(1) 有料老人ホーム

有料老人ホームとは、食事、介護、洗濯・掃除等の家事、健康管理のうち、いずれかのサービスを提供している施設と定義されています。元気な人向けのホームから要介護者専用まで、また、生活リハビリや医療的なケアの提供に力を入れたホームなど、サービスや特徴はさまざまです。価格帯も、かなりの幅があります。(図2)

有料老人ホームを運営する事業者は、都道府県等へ届出を行うことが義務付けられています。また、居室面積は、原則13㎡以上と定められています。

図2 有料老人ホームの定義



有料老人ホームには、要介護状態になったときの対応により、主に、次の2種類があります。

① 介護付有料老人ホーム(介護付きホーム)

介護が必要になったら、ホームが介護サービスを提供します。介護保険制度において、特定施設入居者生活介護の指定を都道府県等から受けたホームをいいます。

② 住宅型有料老人ホーム

介護が必要になったら、地域にある介護サービスを選択して利用します。

(2) サービス付き高齢者向け住宅

サービス付き高齢者向け住宅(「サ高住」)とは、安否確認や生活相談が付いた、バリアフリー仕様の賃貸住宅です。サ高住事業者は、都道府県知事等に登録することが義務づけられています。

住戸の広さは原則25㎡以上で、浴室、キッチン、トイレ等を完備することが求められます。ただし、共用部に十分な広さの設備等があれば、18㎡以上で、居室に洗面とトイレがあればよいとされています。

ほとんどのサ高住では、食事サービスがついています。

(3) 契約形態と費用

有料老人ホームに多いのは、「利用権方式」と呼ばれる契約方式です。有料老人ホームの居室やサービスを利用する権利のことです。

サ高住は、賃貸住宅に入居するときと同じ、「賃貸借方式」です。見守り等の生活支援サービスの契約は、別途、結ぶことになります。

月額費用は、家賃、管理費(共益費)、食費、生活支援サービス費(基本サービス費等、名称はさまざま)等です。立地や居室・共用部の広さ、提供されるサービス等により、費用も大きく異なります。

支払い方式は、「前払い方式」といって、一定期間の月額費用を全額、または一部を入居時に前払する方式もあります。この前払金は、想定入居期間内に退去するとき、償却されていない残金は、入居者に返還されます。

各ホームのパンフレットだけでは、わからないこともありますので、「重要事項説明書」を必ずチェックしましょう。

4. 高齢者向け住まいと介護保険サービス

高齢者向け住まいでは、介護サービスの提供方法が2種類あります。(図3)

一つは、介護保険制度の「特定施設入居者生活介護」(「特定施設」)の指定を受けたホームの場合。要介護の入居者3人に対して、介護・看護職員を1人以上置くこと、といった基準があり、いわば、介護施設なみに、24時間365日、介護や生活支援サービスを受けられます。つまり、住まいと介護サービスが一体的に提供される仕組みです。

なお、「介護付きホーム」とは、この特定施設の指定を受けた有料老人ホームであり、ホームの職員自らが介護サービスを提供します。

介護費用は、介護度に応じて定額です。

一方、「特定施設」の指定を受けていないサ高住や住宅型有料老人ホームは、ホーム自ら介護保険サービスの提供はできません。安否確認や生活相談、食事が付いているホームもありますが、介護保険サービスは、外部のケアマネジャーや訪問介護・デイサービスなどからサービス提供を受けます。つまり、介護サー

ビスはそれぞれの事業所と契約を結んで利用する、ということです。

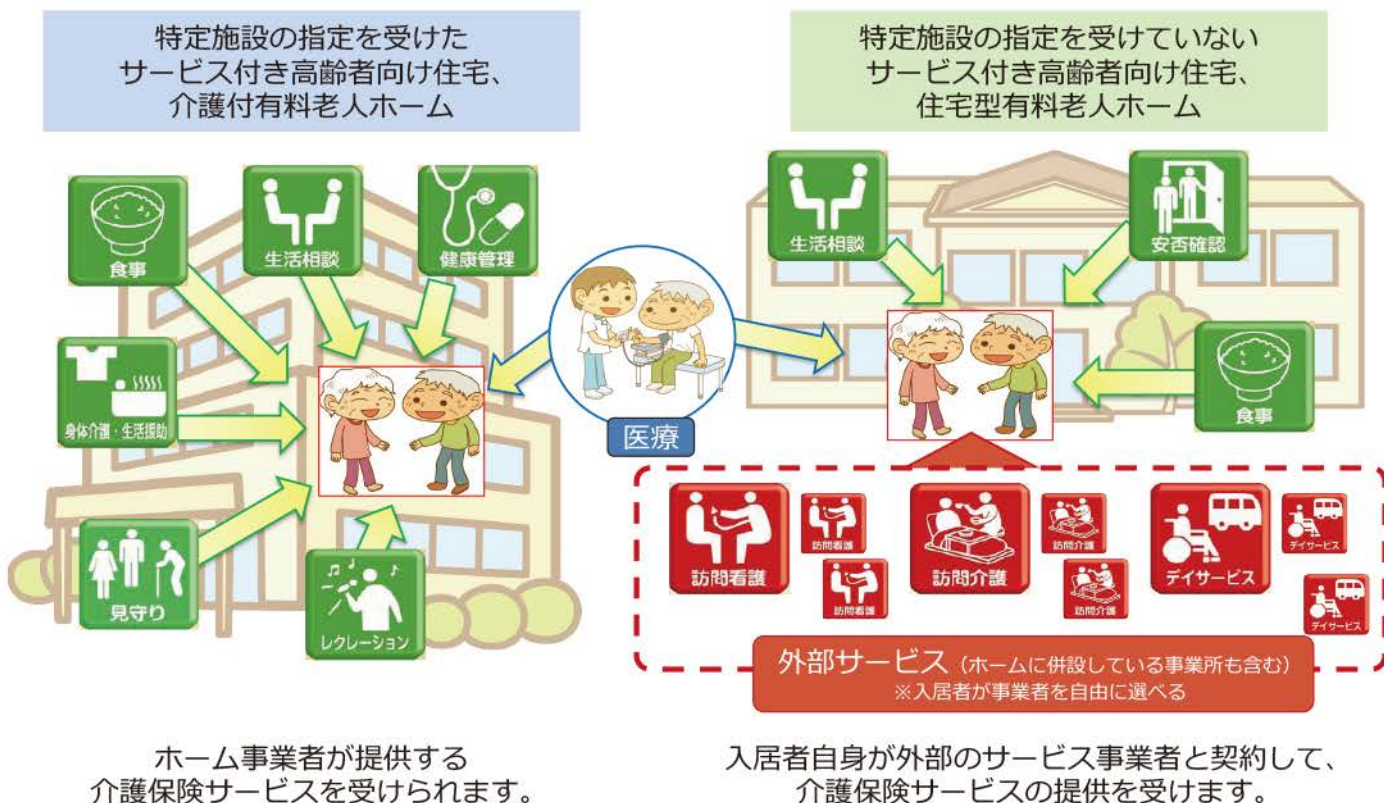
介護費用は、在宅サービスと同じで、介護度ごとに限度額が決まっており、使ったサービスの分だけ支払う、積み上げ方式です。

一般的に、自立から介護度がそれほど高くないときには、使った介護サービス分だけ費用を支払う積み上げ方式が適しており、介護度が高くなってきた場合は、特定施設のような定額方式の方が、サービスの提供形態からは適しているとされます。

なお、住宅型有料老人ホームやサ高住の多くは、介護事業所を建物に併設しています。併設の介護事業所から介護サービスが提供されるため、一見して、特定施設の指定を受けた介護付きホームとの違いがわからない場合もあります。ただ、併設事業所の場合は、介護保険制度上、ケアプラン以外のサービスをお願いすると、全額、自己負担になってしまいますから、違いを理解しておきましょう。

また、近年は、看護職員を手厚く配置して、医療的なケアや看取りに力を入れるホームも、増えています。どのような状態まで住めるのか、ということも、よく確認する必要があります。

図3 介護サービスの利用方法



さいごに

私の両親は、父が79歳のとき、大阪の実家を処分し、神奈川県分譲マンションに越してきました。

スポーツジムに通ったり、ご近所のラジオ体操や歩こう会の仲間に加えていただき、張り合いをもって暮らしていました。しかし、母に認知症の症状が出て、父もガンが再発し、母の不穏症状と父の衰弱が同時並行で進み、あっという間に在宅の限界を越えました。

母を急ぎ特養のショートステイに入れ、その後、認知症専門病院に。父は療養病床で様子を見た後、介護付きホームに移しました。母の状態が落ち着いたもので、夫婦一緒に過ごさせてあげたいと、両方の状態を受け入れてくれる介護付きホームを探し、父の最期の3週間に間に合わせることができました。

短期間で、両親を転々とさせてしまったことを悔いる気持ちはありますが、他にどんな選択肢があったかは、今も思いつきません。地域包括支援センターやケアマネジャーに相談しても、最後は、費用を計算しな

がら、自分たちで情報を集め、その時々状況の中で決めるしかありませんでした。

住まい探しのタイミングは、突然やってきます。そのときに慌てないよう、あらかじめ、介護保険制度や、住替え先を知っておくことは、もはや常識の一つともいえそうです。

本稿は入口です。ぜひ、たくさんのホームを見学し、その日に備えて、目を肥やしておいてください。



プロフィール

厚生労働省老健局高齢者支援課
高齢者居住福祉専門官
落合 明美

大阪府出身
平成5年

財団法人高齢者住宅財団に入団。
高齢者居住に関わる調査研究・情報提供事業に携わる。

平成30年 日本社会事業大学専門職大学院修了。
令和5年3月 一般財団法人高齢者住宅財団を退職。
令和5年4月より、厚生労働省老健局高齢者支援課居住福祉専門官として、高齢者の住まいや居住支援を担当。
社会福祉士

まだ元気、でも頼れる味方は多いほうがいい。これからの時間は人生を楽しむためだけに使いたい。

介護付有料老人ホーム クラチ溝の口



開業20年を迎えて確かな実績の全246室の大型ホーム。充実した共用施設で多彩な活動が活発なコミュニティの自由な住まい。(一部のサークルやイベントには、別途費用が必要となります)



■入居金 2,410万円～6,310万円
お二人目の追加入居金:300万円

資料請求・ご見学のお申し込み先

0120-439-510

または 044-829-3070

<http://kurachi-mizonokuchi.com/>

●事業主体:株式会社クラチ ●事業母体:株式会社ココリア

交通利便性に優れた立地

最寄りのJR南武線「津田山」駅で、隣駅の「溝の口」から東急田園都市線に乗り換えれば、渋谷まで僅か16分。ご自身が外出しやすいだけでなく、ご家族やご友人も気軽に立ち寄れる場所です。

ご見学は随時受付中
(事前ご予約制)

渋谷まで16分、銀座まで36分、新宿・横浜まで25分
●JR南武線「津田山駅」徒歩4分(約320m)



[川崎市有料老人ホーム設置運営指導指針による類型及び表示事項]●類型/介護付有料老人ホーム(一般型特定施設入居者生活介護)●権利形態/利用権方式●利用料の支払い方式/一時金方式●入居時の要件/入居時自立・要支援・要介護●介護保険/川崎市指定介護保険特定施設(一般型特定施設)・川崎市指定介護予防特定施設●居室区分/全室個室●介護に関わる職員体制/2.5:1以上●所在地/神奈川県川崎市高津区下作延5丁目29番1号



サービスの向上・コンプライアンス遵守に向けた取り組み ～消費者の皆様にとってわかりやすいサービス品質体系を目指して～

有老協では、ホームの安心・安全につながるサービスの向上やコンプライアンス遵守に向けて、以下の取り組みを行っています。個人のお客様・消費者向けサイトや登録ホームリストで、「あんしん宣言」「サービス第三者評価」に取り組むホームを確認できます。ホーム選びにお役立てください。

サービス自主点検

自社・自ホームのサービスについて自主点検を行い、それを公表していることを示すためのものです。有老協では「あんしん宣言」という制度を用意しています。

サービス第三者評価

自社・自ホームのサービスを定期的に外部から評価をうけていることを示すためのものです。有老協では「サービス第三者評価」という制度を用意しています。

コンプライアンスの確認

入会時に、重要事項説明書や契約書等、お客様との契約において必要最低限のコンプライアンスが守られているかを有老協で確認しています。

安心
安全

サービスを自主点検し公表するとともに、定期的に外部の目を入れることで、常に改善を図っていることが大切



有料老人ホームに関するお役立ち情報

下記URLを検索するか、二次元コードを読み取ってご覧ください。



個人のお客様・消費者向けサイト

<https://user.yurokyo.or.jp/>

ホーム検索から、絞り込み検索項目の「あんしん宣言」「第三者評価」をチェックして、ホーム情報をご覧ください。



会員ホーム検索

エリアや沿線で絞り込み・希望条件に合わせたホーム検索

入居あれこれ

会員ホームの取り組み・ホーム選びの基礎知識・相談例・イベントをご紹介します



有老協チャンネル (YouTube)

<https://www.youtube.com/channel/UCgJBxRwD1YRYvPOdXinOUAg>

シニアの住まいの種類や選び方、安心・安全な老人ホームとは？、シルバー川柳入選作の紹介など様々な情報を配信しています。チャンネル登録をお願いします。



X (旧 Twitter)

<https://twitter.com/yurokyoukai>

「あんしん宣言」「サービス第三者評価」受審ホームの取材記事や、有老協職員のつぶやきをご覧くださいませ。ぜひフォローをお願いします。



会員ホームインタビュー記事全文は、二次元コードを読み取ってご覧ください。



あんしん宣言

ホームが自ら、自分たちのサービスを点検し、公表する制度です。ご入居者の安心・安全を守るために「あんしん宣言」を表明されたホームの取り組みを紹介しています。

「リハビリや音楽療法、笑顔の絶えない心地よい環境づくり」

シルバーシティ石神井南館（東京都練馬区）

シルバーシティ石神井南館では、ご入居者様の健やかな暮らしをサポートするため、リハビリや音楽療法に力を入れています。

リハビリの1ケースとして、足の運びが悪いご入居者様に対して専門職が介入することで足の爪に原因があることが分かり、フットケアで爪の切り方を変えたことで状態が改善した事例があります。また、精神的に不安定なご入居者様に対しては、見守りをしている中で、音楽を聴いている時に落ち着いていたことやご本人様も歌を歌いたいとお話しされたため、音楽療法にご参加いただき状態が良くなりました。当ホームでは、ご入居者様お一人おひとりのご要望に合わせたきめ細やかなサービスを提供し、心地よい環境づくりに取り組んでいます。



住 東京都練馬区関町東1-16-14 ☎ 03-5991-8151 ◆ 土地・建物：貸借

※ ①介護付有料老人ホーム（一般型特定施設入居者生活介護）／②利用権方式／③前払金方式／④混合型（自立含む）／⑤東京都指定特定施設入居者生活介護事業者（一般型）／⑥定員1～2人（親族を対象）／⑦1.5：1以上



「心も体も健康で豊かに過ごす」

アクティブライフ箕面（大阪府箕面市）

アクティブライフ箕面では、ご入居者が健康で豊かに過ごしていただくためにいろいろな活動を通して自立生活を維持していく取り組みを行っています。

そのひとつが専任のトレーナーが行う健康づくりサービスです。健康状態を伺い、その方にあった体操に取り組んでいただいております。それ以外には、「箕面くらぶ」というご入居者のコミュニティを大切にしたいイベントです。毎月、数種類行っており、映画の上映会や音楽鑑賞、ダーツやボーリング、スマホの使い方講座など多岐にわたります。その中でいろいろな方と話をし、お仲間ができる方も多いです。コミュニティを大切に、楽しく過ごせるホームを目指しています。



住 大阪府箕面市小野原東6-24-3 ☎ 0120-2700-58 ◆ 土地・建物：貸借

※ ①介護付有料老人ホーム（一般型特定施設入居者生活介護）／②利用権方式／③全額前払い方式／④入居時自立／⑤箕面市指定介護保険特定施設（一般型特定施設）／⑥全室個室／⑦2：1以上



「住み慣れた居室で安心して暮らす」

クラーチ溝の口（神奈川県川崎市）

クラーチ溝の口では、介護が必要になっても、専門のスタッフの支援を受けながら、入居当初の居室で安心して暮らしていただけます。

ご入居者が生き生きとお過ごしていただくために、サークル活動と連動させて、ウォーキング企画を行っています。スタッフが神奈川県の名所を巡る地図を作成し、ご入居者はウォーキングや運動サークルに参加するごとにポイントを獲得し、その地図上に足跡を付けていきます。すごろく形式のゲーム感覚で楽しみながら運動していただけるように取り組んでいて、ゴールしたらご当地のテーマに沿ったお土産がプレゼントされます。ご入居者に好評で、積極的にご参加いただき、健康維持に努めています。



住 神奈川県川崎市高津区下作延5-29-1 ☎ 0120-439-510 ◆ 土地：貸借

※ ①介護付有料老人ホーム（一般型特定施設入居者生活介護）／②利用権方式／③一時金方式／④入居時自立・要支援・要介護／⑤川崎市指定介護保険特定施設（一般型特定施設）／⑥全室個室／⑦2.5：1以上



第三者評価

専門の第三者機関がホームのサービス内容を評価する制度です。ホームが自ら第三者の目線を入れて自らのサービスを検証するための取り組みです。

「最期の時まで安心して暮らせる」ホームを目指して

横浜エデンの園 (神奈川県横浜市)



当ホームでは、積極的に看取りケアに取り組んでいます。看取りケアは、ご入居者様やご家族の希望をできるだけ叶えられるよう、ご家族、医者、介護・看護スタッフが丸となり、ご入居者様一人ひとりに向き合いサポートしています。また、隣接している病院と医療連携を図り、当ホームのコンセプトである「最期の時まで安心して暮らしたい」を実現しています。

※入居者の行動が、他の入居者または役職員の生命・身体・健康・財産(事業者の財産を含む)に危害を及ぼし、ないしは、その危害の切迫したおそれがあり、かつ有料老人ホームにおける通常の介護方法及び接遇方法ではこれを防止することができないときや、入居者またはその家族・連帯保証人・身元引受人・返還金受取人等による、事業者の役職員や他の入居者等に対するハラスメントにより、入居者との信頼関係が著しく害され事業の継続に重大な支障が及んだときなど、本契約を解除することがあります。

住 神奈川県横浜市保土ヶ谷区岩井町 207 ☎ 0800-111-1165

※ ①介護付有料老人ホーム(一般型特定施設入居者生活介護)／②利用権方式／③選択方式／④入居時要支援・要介護／⑤横浜市指定介護保険特定施設(一般型特定施設)／⑥全室個室／⑦2:1以上



「いつまでも“その人らしく”を大切に」

ブランシエール日暮里 (東京都荒川区)



ご入居者の暮らしの中で思わずニヤリと笑顔がこぼれる瞬間や、ホッと心が温まるエピソードなどを意識して見つけ出す「にやりほっと」という当社ホーム内での取り組みを通して、ご入居者お一人おひとりの好きなこと、嫌いなことなどの情報を今まで得ていました。この経験を活かし、定型的な内容になってしまいがちなケアプランをもっと深く掘り下げ、当社ホームではご入居者一人ひとりの顔が思い浮かぶような、その方だけのケアプラン“顔の見えるケアプラン”を導入し、ご入居者の個性に合うケアプランの作成を心がけ、その方の“したい”を叶え、“出来る”を維持することに貢献してまいります。

※2022年10月にホーム名が変更されています(旧名: ライフ&シニアハウス日暮里)

住 東京都荒川区東日暮里 3-9-21 ☎ 0120-580-731

※ ①介護付有料老人ホーム(一般型特定施設入居者生活介護)／②利用権方式／③選択方式／④混合型(自立含む)／⑤東京都指定特定施設入居者生活介護事業者(一般型)／⑥定員1~2人(親族を対象)／⑦2:1以上



「入居者の日常を大切に」

シティホーム山鼻 (北海道札幌市)



当ホームでは、平日は毎日“生け花”や“体操”“トランプ”などのレクリエーションを行い、ほぼ全員のご入居者様が参加されています。他にも、夏祭りやクリスマスなど季節の行事も行い楽しんでいただいています。お食事も共有のリビングで召し上がっていただいているため、お部屋にこもられてしまうことなく、日常的にご入居者様同士や職員とのコミュニケーションが生まれています。そのため、ご入居者様が孤独を感じにくく、また、職員がご入居者様の日々の様子を把握できるので、安心して暮らしていただけます。

住 北海道札幌市中央区南16条西19-1-32 ☎ 011-522-8123

※ ①住宅型有料老人ホーム／②利用権方式／③全額前払い方式／④入居時要支援・要介護／⑤在宅サービス利用可／⑥全室個室



表示のご案内

住 ホーム住所 ☎ 問合せ電話番号 ◆ 土地・建物の権利形態



※ 類型および表示事項 ①類型／②居住の権利形態／③利用料の支払い方式／④入居時の要件／⑤介護保険／⑥居室区分／⑦介護にかかわる職員体制(介護付のみ) ※表示方法は各都道府県等で異なります

有老協主催・西日本事例発表研修会

西日本事例発表研修会は、各ホームの課題解決に向けた取り組み事例を、有老協会員ホーム間で共有し、ホームサービスのレベルアップや業務の改善、また、職員のモチベーション向上につなげることを目的としたイベントです。

今年は7月12日(水)にオンラインで開催しました。ご参加いただいたホームからは積極的に発表事例に対しての質問もいただきました。実際に発表された事例を一部ご紹介します。

※二次元コードが表示された事例は、事例動画をご覧いただけます。

ホーム名（法人名）	発表事例タイトル
エスティームライフ学園前 (株式会社アクティブライフ) 所在地：奈良県 奈良市 ホームの種類：介護付きホーム 電話番号：0120-4165-60	「心地よい」「楽しい」時間が不安を和らげる ～レクリエーションの取り組みから～ 【発表概要】 認知症の記憶障害が原因で強い不安症状を持つご入居者様に、レクリエーション療法を取り入れ、ホームでの生活を楽しめるよう取り組まれた事例です。
エレガノー甲南 (スマリンケアライフ株式会社) 所在地：兵庫県 神戸市 ホームの種類：介護付きホーム 電話番号：0120-65-8208 	「コロナフレイル」が一般棟入居者に与えた影響について ～入居者へのアンケート調査と体力測定から見てきたもの～ ※フレイル：心身の働きが弱くなる状態 【発表概要】 ご入居者様へのコロナの影響を見るために、アンケートと体力測定を実施し、その結果からアクティビティの見直しを図り、フレイル予防の強化に取り組まれた事例です。
ドマーニ神戸 (スマリンケアライフ株式会社) 所在地：兵庫県 神戸市 ホームの種類：介護付きホーム 電話番号：0120-78-6665 	介護予防の動機づけにむけた意識調査 【発表概要】 ご入居者様に介護予防意識調査を実施した結果、介護予防への関心が高いことや、ホームの課題が見つかり、介護予防の浸透に繋がるよう取り組まれた事例です。
奈良ニッセイエデンの園 (公益財団法人ニッセイ聖隷健康福祉財団) 所在地：奈良県 北葛城郡 ホームの種類：介護付きホーム 電話番号：0745-33-2100 	フロントに職員がいる安心を ～おもてなしの笑顔をいっぱい～ 【発表概要】 入居者満足度調査の結果から、フロントでのあいさつを見直し、接遇やサービス向上が図られるようフロント職員としての意識づけと環境整備に取り組まれた事例です。
松山エデンの園 (社会福祉法人聖隷福祉事業団) 所在地：愛媛県 松山市 ホームの種類：介護付きホーム 電話番号：0120-459-165	エデンの食事を食べてもらいたい！ ～食事サービスの取り組み～ 【発表概要】 バランスのよい食事を食べていただき、楽しく健康で過ごしてもらうため、ホームが提供する食事の喫食率向上に向けて、様々な取り組みをされた事例です。

私らしい暮らし

ご入居者やご家族よりお寄せいただいた有料老人ホームでの日常生活の様子をお伝えいたします。

夫婦2人でいつまでも

リッチランド豊南郷 (千葉県)

入居者 染谷 千枝子 (87歳)



私達夫婦は7年程前からお世話になっており、日々鳥の声に癒されながら穏やかに過ごしています。

普段私達は自由気儘に生活を楽しんでおりますが、入居当時より年をとり体調を崩すこともしばしば…

以前、私達が夫婦共に体調を崩し気落ちしていた所、1人のヘルパーさんが「私の元気を分けてあげる！」と笑わせてくれ気を取り直しました。

気は心と言いますが心はずっと若く、夫婦2人いつまでも私達らしく暮らしていこうと思います。

楽しき里くらし

伊豆高原〈ゆうゆうの里〉(静岡県)

入居者 野口 清美 (82歳)



入居して6年になります。

スタッフの見守りの中、心穏やかに安心して生活できる事の幸せをかみしめています。また入居者との会話の中で価値観の同じ人と友達になれた事も嬉しい事です。

以前から続けている趣味に加えて、入居してから始めたギターは未知の世界を広げてくれました。いくつになっても新しい事にチャレンジする事は大切だと思います。夢中になるものがある、それを楽しめる日々感謝しています。

入居して22年、思う事

ブランシエール緑橋2 (大阪府)

入居者 長濱 紘 (87歳)



長谷エブランシエール緑橋2(大阪市東成区)に入居して22年になります。

当時、私は65歳、妻は63歳。両親・兄弟姉妹・子供のいない状況なので、将来を考えて早めに老人ホームへの入居を決めました。5年前に妻が病死し、私は独り身で要支援1の身体ながら、ホームのスタッフのサポートを受け、楽しく自分らしい暮らしができています。金銭的にも一応心配ないと考えており、後見人を立て、遺言書を作成し終活をすすめるながら、安心して過ごしていこうと思っています。



より豊かな高齢期の住まいの実現に向けて ～「シニア・リビング」の提案～

日本の高齢者人口(65歳以上)は2021年の推計で3,640万人、高齢化率は29.1%に達しており、2025年には、戦後のベビーブーム期に生まれたいわゆる「団塊の世代」約600万人が後期高齢者(75歳以上)となります。

特に団塊の世代は、戦後の社会における国民の生活スタイルや価値観づくりに大きな影響を与えてきただけでなく、前後の世代に比べ資産の保有率が高く、「持ち家率」も80%を超えるという特徴があります。また、豊かな高齢期の住まい方について、自分らしく生きていくという意識を高くもっています。

実際に、協会が2022年に実施した、「有老協・リビング倶楽部」会員を中心とした調査は、お元気なうちに自宅から有料老人ホームへ住み替えたい方々の意識として、例えば高齢期の社会とのかかわりの希望

では、「趣味やスポーツ活動」、「教育・文化活動」、「地域の高齢者を支援する活動」が上位になるなど、高齢期でも社会と関わり続けたいニーズが見えてきます。

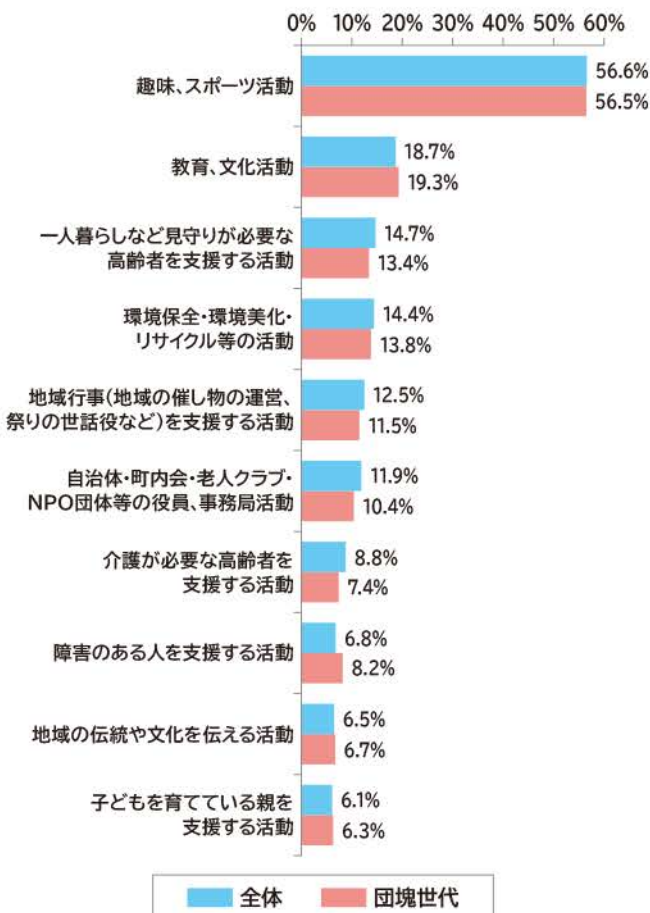
【グラフ1】

また、生きがいを感じる時がどのような場面かについて、「趣味に熱中しているとき」、「友人・知人との交流時」、「旅行」、などアク

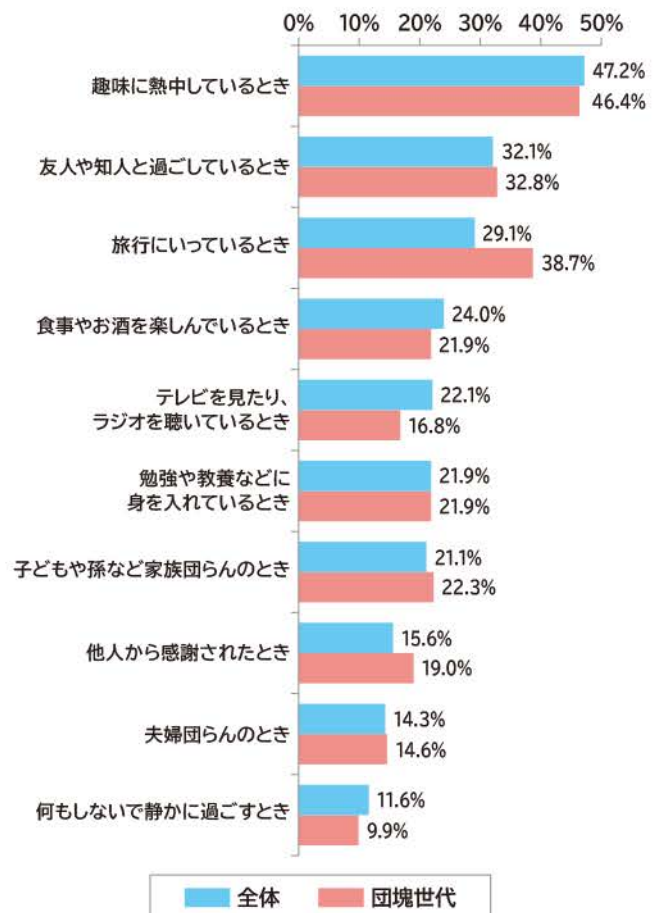


ティブに生きていきたい意向が示されています。一方で、生活上の不安として「病気・介護・認知症になること」への不安が挙げられ、元気に生きていくことの障害となる不安要素の解消をホームに求めたい意識も高く見られます。【グラフ2】

グラフ1 高齢期の社会活動への参加の意向



グラフ2 生きがいを感じるのは、どのようなときか



有料老人ホームの歴史は古く、第二次世界大戦後、当時の戦争未亡人の方々が現在の東京都世田谷区で、自立自助のために作ったホームが最初といわれています。その後、この「自立自助」の精神が代々受け継がれ、民間事業者ならではのきめ細かいサービスを提供するお元気な高齢者の住まいとして様々な努力が重ねられてきました。しかし、2000年の介護保険制度の導入で業界が大きく変化し、現在では全国の90%以上のご入居者が介護を必要とする方となり、お元気な方が入居できるホームは実質的に減りました。

ところで、ホームを探す場合、一般的には地域で見当をつけ、かかる費用を調べるところから始めると思います。しかし、消費者のお話として、「ホームの【類型・表示事項】の入居時の要件欄に、入居時自立・要支援・要介護、とあるので見学に行ったら、入居者がほとんど要介護者だった」、という話をお聞きします。実際にどんな方々が住んでいるのかを知るには、まず重要事項説明書の「入居者の状況」欄で、自立者、要介護者が何割ずつ住んでいるホームなのかを確認する必要があります。



高齢期の生き方を考える場合、例えば持ち家に暮らしているとして将来にわたって建物を維持し続けたり、暮らしやすいようバリアフリーのために改修したりするには多額な費用や手間がかかります。また、周囲の環境や地域住民との関係も年々変化していきます。こうした生活環境の変化に対応し、さらに先に申し述べた人生観や生活意識に対応できる生活の場はどこでしょうか。

いつまでも元気に、いきいきと暮らし続けるための住まいとなる有料老人ホームやサービス付き高齢者向け住宅を、仮に「シニア・リビング」と呼びます。「生きる場所を変えて生き方は変えない」、という考え方も選択肢の一つだと思います。

本年5月、当協会と高齢者住宅協会は共同でこの住まいの形について提言を公表しました。お元気な

状態で入居する有料老人ホーム等に今後求められる役割や機能は何か、という視点で取りまとめたものです。提言では望ましいホームの機能として、入居者が社会と関わって生きるための「コンシェルジュ機能」が重視されています。

提言の一部を簡単にご紹介します。

【高齢者のニーズ・経済的条件に対応したハード】

調査結果では、近年多発する地震や風水害に対応できる建物の堅ろう性や安全性が求められています。また、居室面積の希望は、現在のホームの最低基準である13㎡を大きく上回り、独居の場合で30㎡以上が求められています。居住性が重視され趣味や学習のためのインターネット環境も必要です。共用施設では、レストラン(食堂)へのニーズが最も高くなっています。

【外部資源の活用による健康維持・介護予防の強化】

先に述べたように病気や介護、認知症への不安解消から、健康管理サービスの充実等の外部サービス導入が効果的と考えられます。

【生きがいきづくり・新たなコミュニティ形成の支援】

居室にいなが好きな学習ができたり好きなお仲間と共通の趣味に没頭できたりする環境が重要です。また、ボランティア活動や地域での就労、地域コミュニティの一員としての活動など生きがいきづくりの支援についても重要とされています。

今後、こうした「シニア・リビング」への、消費者の皆様需要に対応できるホームが少しでも増えていくように、協会としましても地道に活動を進めてまいります。皆様には、お元気に暮らし続けられるホームを選択される上で、こうした機能がホームにあるかどうか、検討材料の一つにさせていただければと思います。



団塊世代を中心とした今後の「シニア・リビング」に求められる機能

視 点	推奨する機能
1. 高齢者のニーズ・経済的条件に対応したハード	<ul style="list-style-type: none"> ○建物 堅ろう性・安全性 ○居室 面積30㎡以上(独居の場合)・インターネット環境・安否確認システム ○共用施設 レストラン(食堂)・趣味のスペース・介護浴室
2. 外部資源の活用による健康維持・介護予防の強化	<p>【疾病・フレイル予防】</p> <ul style="list-style-type: none"> ○遠隔での医師の健康管理サービス ○人間ドッグ等の高度健康診断受診支援 ○ウォーキング支援プログラム ○ロコモ予防運動プログラム ○各種健康チェックサービス ○認知機能トレーニング
3. 生きがいづくり・新たなコミュニティ形成の支援	<p>【活動支援】</p> <ul style="list-style-type: none"> ○生涯学習 外部オンラインサービスの導入支援 ○趣味のサークル活動 入居者間の趣味の仲間づくりの支援 ○新たなコミュニティづくり 住み替え後も地域と関わり続けるためのコミュニティ形成 ○地域活動支援 地域ボランティア等の活動支援
4. 生活支援機能のさらなる強化	<p>【生活支援】</p> <ul style="list-style-type: none"> ○外部サービス紹介 弁護士、ファイナンシャルプランナー、税理士、公認会計士、カウンセラー、等の専門家や、身元保証、相続支援、旅行、等のコンシェルジュ ○就労支援 地域での就労機会の確保や建物内のワークスペース化 ○生活利便サービス提供 役所手続きや買い物等の代行サービス ○食事提供 選択メニュー、居室配膳、管理栄養士による個別栄養管理、等の実施

新たな高齢者住まい市場

蓮田オークプラザ

介護館
駅前温泉館

となりは「病院」前が「駅」中には天然温泉「琥珀の湯」

駅前温泉館の露天風呂（源泉掛け流し、内湯：加温・循環ろ過方式）

介護館 今年の5月に改装しました

駅前温泉館 リハビリ室

「ご褒美感」
溢れる
癒しの介護付き

個別見学
体験入居
随時受付中

人生100年時代へ
長生きしても安心生活設計

※月額利用料終身サポートプラン

上野の山文化ゾーン上野駅まで約35分
新宿まで約40分 蓮田駅から徒歩2分

入居相談・体験入居

0120-077-165

受付/9:00～17:00 TEL/048-765-0077

】R宇都宮線「蓮田駅」西口より徒歩約2分（約120m） 事業主体：(株)ITC

相 談 事 例 から 学 ぶ

皆様。初めまして。株式会社ソナエルの笹川と申します。

今回から【相談事例から学ぶ】のコラムを担当することになりました。宜しくお願い致します。

弊社は、年間約6000件の老人ホーム入居相談を受け、約2000組のホーム入居に関わらせていただいております。

個人でホームを探す場合、気になるホームの見極めをしながら、数年後の身体状況を想定し、介護保険の個人負担分や医療費、その他諸経費の概算を出し、見学の予約を取り、雰囲気を確認しながら総合的に決定されます。

そこで我々専門家が、ご本人やご家族に代わってホーム探しから見学の同行まで様々なお手伝いをしています。

弊社では、社員教育の一環で定期的に事例検討会を開催しており、取り上げた事例をここで紹介させていただくことにしました。

前置きが長くなりましたが、事例に登場する入居者本人またはご家族など当事者にご自身を重ねてみながら読んでいただくことをお勧めいたします。

そして、いつか皆様ご自身が、ホーム選びをすることになった時に少しでもお役に立てれば幸いです。

テーマ	『入院しながらのホーム選び』
対象者のプロフィール	入居検討者A様 60代 男性 独身 認知症なし 身寄りなし
対象者の身体状況	悪性中皮腫(余命半年～2年宣告済)在宅酸素療法 介護保険申請中 軽介助(トイレまでの誘導等)
対象者の要望	入居金3000万円以内 生活費は月30万(内アスベスト給付金10万円) 居室は33㎡以上 間取りやインターネット環境にこだわりあり

経緯・コメント

元々悠々自適に独身生活を続けていたA様
急な体調不良によりB病院に入院となり、そこから
一気に要介護状態まで身体機能が低下しました。

アスベスト給付金の対象者でしたので、昔は建築現場
でお仕事をなさっていたと想像できます。

老後に向けてコツコツと貯金をなさっていたのか
もしれません。

A様にホームをご提案する上でのポイントは大きく
3つです。

1. 医療対応が可能なホーム
2. 身元保証人の選定
3. 広めの居室

1は現在入院中のB病院と関わりがあり、ホームの
看護体制が厚いホームを中心に選定しました。

2は身元保証会社数社に打診をしながら、ご本人に

最終決定していただく段取りを組みました。

3は部屋の図面や仕様をホームに準備してもらい
ました。

本来であれば、初回の面談からB病院に赴き、お人
柄も含め、過去の生活歴、趣味やホームでの生活イメー
ジなど直接聞き取りをしながら総合的な観点から選
定作業に入るのですが、コロナ流行以降B病院も面
会ができなくなりました。感染症5類となった現在も
面会制限をかけている医療機関が多く、今回もベッド
上のA様に向けて、あらかじめ頂いて
いたご要望から選定した7カ所のホー
ムの特徴をパソコン画面を通して説
明しました。結果、Cホームを第一候
補として進めることになりました。

理由はホームからB病院の距離が近く、B病院と
の連携実績も豊富だったことと、希望に近い広さの
部屋が空いていたことでした。



入院中の方が入居先を決定する場合は、弊社で福祉車両を出すこともあれば、民間の福祉車両を手配するか、検討先のホームにお願いして福祉車両でお迎えに来ていただくこともあります。

しかし、残念なことに見学直前にCホーム内でコロナの罹患者が発生したため、Cホームから見学ができないとの連絡を受けました。

実は、コロナ禍ではホームを隅々まで見学することができず、紹介会社の担当者は部外者として外で待機させられることも多く、見学も居室のみをさらっと確認して終了する形となることが多くありました。見学できるならまだましなほうで、入居の受け入れ自体中止するホームが続出しました。風評被害のこともあり、ホーム側はとてども感染症に神経質になっていた時期でした。

A様は早く退院して以前のような生活を送りたい気持ちが強かったのでしょうか。「もう見学なしでいいから話を進めてほしい」とお願いされ、我々もその流れで交渉をしていた矢先、既に決めていた身元保証人の方から容態が急変しお亡くなりになられた旨の連絡が入りました。

我々とのオンライン相談から1か月後のことです。

お元気に過ごされている方でも、思わぬ事故や病気で要介護状態になることがあります。

このコラムを書いている私(53歳)でさえ数か月後

にホームに入居する可能性も・・・

想像にはなりますが、もしA様が短い期間でもCホームで生活ができたならどのように過ごされたのでしょうか？歳が比較的近い介護スタッフとコミュニケーションを楽しめたかもしれません。趣味に没頭されたかもしれません。そういった想像力が相談員には必要で、モチベーションとして一生懸命に取り組みます。

相談員は悪性中皮腫と聞くと、すぐにアスベストとの関連(給付金は申請済みか?)と5年生存率が低い事(あるデータでは3.7%以下)を想定し、残された生涯を予算の範囲で可能な限りQOL(生活の質)を担保しながら安心してお過ごしいただけるホームを念頭に探します。

今回は入居することなく残念な結果となりましたが、皆様はどのようにお考えになりましたでしょうか？

様々な想像力こそが、いざ入居先の判断に迷ったときに役立つと私は信じています。



プロフィール

株式会社 ソナエル
代表取締役

笹川 泰宏 (ササカワ ヤスヒロ)

上場企業の倒産を経験し、介護業界に転職。
老人ホーム紹介業の黎明期から
今に至るまで、数多くの相談に携わる。

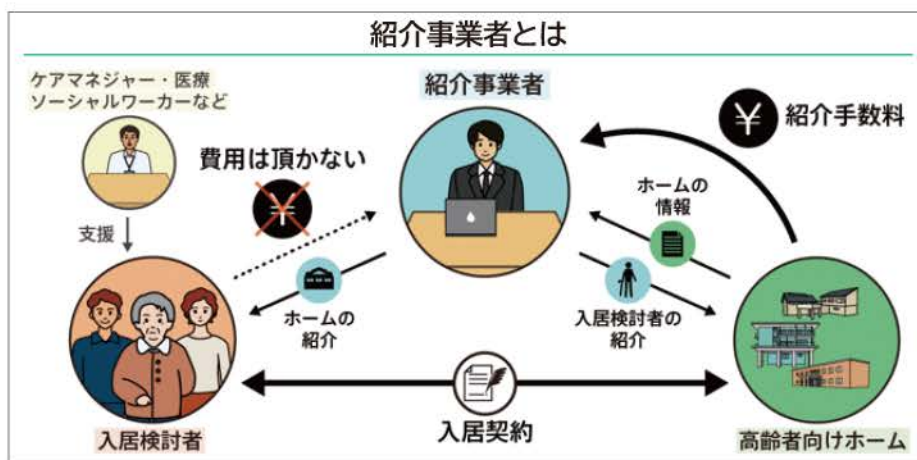
■ 事務局からの解説

紹介事業者は、老人ホーム選びの助言、具体的なホームの紹介などの手助けを行います。(サービスの詳細は、会社によって異なります)。

株式会社ソナエルは、高齢者住まい事業者団体連合会(高住連)が運営する「紹介事業者届出公表制度」にも届出されている会社です。

「紹介事業者届出公表制度」は、入居検討者やその家族、ケアマネジャーや医療機関にとって、高齢者向け住まいの相談先の参考となるよう、高齢者向け住まい紹介事業者(紹介事業者)の一覧を公表するとともに、紹介事業者の相談・紹介の質を高めることを目的としています。届出紹介事業者は、高住連ホームページの「届出紹介事業者検索」からご確認いただけますのでご活用ください。

<https://koujuren.jp/search.php>



登録ホームリスト




この冊子では(公社)全国有料老人ホーム協会の登録ホーム(2023年7月1日現在)をエリア別にご紹介しています。詳細については、各ホームにお尋ねください。


[登録ホームリストの見方]をご確認のうえ、ホーム選びにお役立てください。

登録ホームリストの見方

ホーム名の左端に、ホームのタイプを以下のように表示しています。

介	介護付有料老人ホーム	ホームの介護・看護職員から、包括的に介護保険サービスを受けることができる住まいです。
住	住宅型有料老人ホーム	介護が必要になった場合、入居者自身が外部のサービス事業所と契約して介護保険サービスの提供を受けることができる住まいです。
健	健康型有料老人ホーム	食事等のサービスが付いた高齢者向けの住まいです。介護が必要となった場合には、退去しなければなりません。
サ	サービス付き高齢者向け住宅	安否確認と生活相談サービスが必須のサービスで、バリアフリー構造や一定の面積、設備等が定められている住まいです。
譲	高齢者用分譲マンション	一般の分譲マンションと同じように、居室を不動産として買い取る住まいです。

	第三者評価	2020年度以降に第三者評価を受審したホームに「★」がついています。ホームページで、ホームの受審結果がご覧になれます。
	あんしん宣言	有老協・有料老人ホームあんしん宣言「公表申込書」を提出済みのホームは「♥」がついています。ホームページで、運営上力を入れている事項がご覧になれます。
	優待サービス (体験入居割引等)	有老協・リビング倶楽部 [*] の会員を対象に優待サービス券を発行しています。ホームをご利用の際には優待サービス券を提示してください。優待サービスの詳細は各ホームへご確認ください。

エリア	ホーム名		住所	電話番号
東京都	介	★  有料老人ホーム〇〇〇〇〇〇〇〇	中央区八重洲□-□-□	0120-XXX-XXX
	住	♥ 協会□□□□□□ホーム	中央区日本橋〇-〇-〇	03-XXXX-XXXX

登録ホームリストでは、入居時要件の違いにより色分けして下表の通り表示しています。



2023年7月1日現在

入居時自立	65 ホーム
入居時自立・要支援	12 ホーム
入居時要介護	81 ホーム
入居時要支援・要介護	186 ホーム
入居時自立・要支援・要介護	562 ホーム

※一部ホームは事情により掲載されておられません。ご了承ください。

住所・電話番号

ホームのある住所を掲載。基本的にはホームの電話番号を記載していますが、ホーム側の希望によりフリーダイヤルや事業者の代表番号を記載している場合もあります。

※有老協・リビング倶楽部とは

有老協・リビング倶楽部は、有料老人ホーム等への入居をお考えの皆さまやそのご家族に、ご自身やご家族に合ったホームを安心してお選びいただくための情報を提供しています(会費無料)。

ご入会希望の方はホームページよりお申し込みいただけます。



エリア		ホーム名	住所	電話番号
北海道	介	アイムス旭山公園	札幌市中央区双子山4-3-8	011-642-5811
	介	♥ ヴィラフローラ南円山	札幌市中央区南8条西26-1-1	011-562-7272
	介	介護付き有料老人ホームふれあいの里グランハイム旭ヶ丘	札幌市中央区南11条西23-3-1	011-520-8383
	介	ケアメゾン山鼻1号館	札幌市中央区南21条西12丁目3-3	011-520-8533
	介	ケアメゾン山鼻2号館	札幌市中央区南24条西15丁目1番9号	011-520-0055
	住	★ シティホーム山鼻	札幌市中央区南16条西19-1-32	011-522-8123
	介	■ シルバーハイツ中島公園	札幌市中央区南9条西6丁目1-36-2	0120-650-812
	住	ネクサスコート旭ヶ丘	札幌市中央区南14条西18-6-22	0120-75-1165
	譲	中銀ライフケア札幌[あいの里1号館]	札幌市北区あいの里2条6-3	0120-37-6570
	譲	中銀ライフケア札幌[あいの里2号館]	札幌市北区あいの里2条6-3	0120-37-6570
	住	ネクサスコート北大前	札幌市北区北21条西5丁目2-1	0120-75-1165
	サ	♥ イリス北10条	札幌市東区北10条東7丁目1-30	0120-708-207
	住	♥ イリス北8条	札幌市東区北8条東8丁目3番15号	0120-708-207
	サ	イリス苗穂	札幌市東区北5条東10丁目16-1、16-10、16-11(地番) (2024年4月開業予定)	0120-708-207
	介	♥ イリスもとまち	札幌市東区北21条東22丁目5-1	0120-708-207
	介	♥ あさひガーデン	札幌市白石区北郷1条3丁目1-55	011-879-7717
	サ	♥ イリス南郷通	札幌市白石区南郷通6丁目北2-10	0120-708-207
	介	ネクサスコート白石南郷	札幌市白石区南郷通3丁目北2-1	0120-75-1165
	介	介護付有料老人ホーム「天」	札幌市豊平区月寒中央通6-3-1	0120-294-252
	サ	介護付有料老人ホーム「ゆうゆうじてき」月寒公園	札幌市豊平区月寒西1条5丁目1-1	011-851-8353
	介	■ シルバーハイツ羊ヶ丘 1・2番館	札幌市豊平区福住3条3丁目6-1	0120-650-812
	介	■ シルバーハイツ羊ヶ丘 3番館	札幌市豊平区月寒東4条15丁目4-38	0120-650-812
	譲	中銀ライフケア札幌[平岸天神山]	札幌市豊平区平岸1条18-1-1	0120-37-6570
	住	ネクサスコート豊平	札幌市豊平区豊平3条1-1-38	0120-75-1165
	介	光ハイツ・ヴェラス月寒公園	札幌市豊平区美園9条8-5-1	0120-8080-62
	介	アウルコート真駒内	札幌市南区真駒内南町4-5-3	011-588-1122
	介	ネクサスコート真駒内	札幌市南区真駒内南町1-7-10	0120-75-1165
	介	光ハイツ・ヴェラス石山	札幌市南区石山1条3-3-33	0120-8080-62
	介	光ハイツ・ヴェラス藤野	札幌市南区藤野3条11-10-11	0120-8080-62
	介	光ハイツ・ヴェラス真駒内公園	札幌市南区真駒内緑町1-1-1	0120-8080-62
	介	ヴェラス・クオーレ山の手	札幌市西区山の手6条2丁目1-1	0120-8080-62
	介	■ 敬老園札幌	札幌市西区西野10条6-2-20	0120-563-052
	介	光ハイツ・ヴェラス琴似	札幌市西区二十四軒4条1-3-1	0120-8080-62
	介	介護付有料老人ホーム「遊楽館」青葉	札幌市厚別区青葉町8-6-24	011-893-6100
	介	■ ラークヒルズ札幌	札幌市厚別区厚別中央3条2-12-1	0120-00-8266
	介	ルルドの泉	札幌市厚別区厚別東3条6-5-35	011-897-6610
	介	介護付有料老人ホーム ハッピー I	札幌市清田区真栄5条2丁目1-12	011-885-8455
	住	住宅型有料老人ホームベネ函館和楽	函館市石川町464-1	0138-47-4165
	介	エバーグリーン七条	旭川市七条通8-39-5	0166-23-6200
	介	介護付有料老人ホーム チエロ	室蘭市中島町1-8-5	0143-41-1001

★：2020年度以降に第三者評価を受審 ♥：有老協・有料老人ホームあんしん宣言を公表 ■：有老協・リビング倶楽部会員向けに優待サービスを実施

エリア		ホーム名	住所	電話番号
北海道	介	❤️ シルバーシティときわ台ヒルズ	釧路市春採7丁目5番1号	0154-46-8811
	介	❤️ シルバーシティ十勝おびひろ	帯広市西6条南10-51-1	0155-24-1111
	介	オアシス	岩見沢市2条西5丁目2-7	0126-24-5969
	住	住宅型有料老人ホーム花みずき	苫小牧市しらかば町3-12-10	0144-77-9316
	介	江別ケアパークそよ風	江別市1条3-12-2	0120-384-233
	介	介護付有料老人ホーム チエロだて	伊達市舟岡町340-1	0142-23-1181
青森県	住	有料老人ホーム クローバーズ・ピアこうよう	八戸市江陽2-1-32	0178-22-3992
	住	有料老人ホーム クローバーズ・ピア八戸ひまわりビレッジ	八戸市江陽2-13-37	0178-45-5304
	介	有料老人ホーム クローバーズ・ピア八戸ひまわりの家	八戸市江陽2-13-33	0178-45-5304
	住	有料老人ホーム クローバーズ・ピア八戸ひまわりの家D棟	八戸市江陽2-13-38	0178-45-5304
岩手県	住	住宅型有料老人ホーム暖の都	盛岡市西見前15地割95-1	019-613-4261
	住	☆❤️ 住宅型有料老人ホーム なごみ	北上市黒沢尻4-8-20	0197-61-5100
	住	タロ おおつつみ	北上市大堤北1-10-8	0197-81-5533
	住	有料老人ホーム虹のいえ	紫波郡紫波町北日詰字大日堂2-1	019-613-3117
宮城県	介	さくらハウス西花苑	仙台市青葉区西花苑1-39-7	022-226-2444
	介	有料老人ホーム クローバーズ・ピア本町	仙台市青葉区本町2-17-27	022-726-5025
	介	ネクサスコート仙台東	仙台市宮城野区苦竹1-9-1	0120-75-1165
	介住	グリーンライフ仙台	仙台市太白区あすと長町1-3-1	0120-1165-14
	住	ネクサスコート愛宕	仙台市太白区越路9-15	0120-75-1165
	住	🏢 エバーグリーンシティ・高森	仙台市泉区高森2-1-47	022-341-0112
	介住	🏢 エバーグリーンシティ・寺岡	仙台市泉区寺岡1-25-1	022-797-5666
	住	ギャラリー杜の音	仙台市泉区上谷刈字赤坂6-102	0120-252-056
	介	ギャラリー杜の音 四季彩館	仙台市泉区上谷刈字赤坂6-102	0120-252-056
	住	ネクサスコート泉中央	仙台市泉区泉中央4-14-5	0120-75-1165
	サ	サービス付き高齢者向け住宅 グレース築山	石巻市築山1-1-133	0225-23-6520
	住	有料老人ホーム けありす	東松島市赤井鷲塚13-1 (2022年9月開設)	0225-25-7836
	介	🏢 サン・パレ加瀬	宮城郡利府町加瀬字野中沢48-2	022-356-1177
秋田県	住	矢留の里	秋田市千秋矢留町6-25	018-884-0760
山形県	介	ヒルサイド羽黒	南陽市柗塚1410	0238-43-8600
福島県	介	🏢 聖ハートフルケア福島「十字の園」	福島市野田町字台67	024-557-8888
	介	いわきふるさとの楽園	いわき市平下荒川字大作130-2	0246-29-1001
	介	いわきふるさとの楽園ペンシエロ	いわき市平下荒川字大作131-2	0246-68-6125
	介住	🏢 感謝の郷いわき	いわき市好間町上好間字道成川原15-20	0120-010-017
	介	🏢 シルバーレジデンス孔輪閣	いわき市平上片寄字上ノ内175-1	0246-57-0025
	介	ほほえみの街いわき	いわき市平字旧城跡36-10	0246-35-1550
	住	有料老人ホーム「アルムガーデン蔵羅」	伊達市保原町8-26-2	024-575-0202
茨城県	介	ケアレジデンス水戸新館	水戸市大塚町1741	029-255-3336
	介	ケアレジデンス水戸本館	水戸市大塚町1661	029-252-6615
	住	住宅型有料老人ホームとうはら	水戸市酒門町2950-5	029-303-5805
	介	🏢 べるびー水戸	水戸市赤塚1-1 ミオスビル3階	029-309-0770

エリア		ホーム名	住所	電話番号
茨城県	介	モデスティア水戸	水戸市平須町2205	029-244-1110
	介	■ やすらぎ梅寿園	水戸市見川町1820-17	029-241-1210
	介	■ ローズヴィラ水戸	水戸市堀町1444-1	029-254-8111
	介	■ かがやきの郷	土浦市常名2212	0120-085-787
	介	サンテヌ土浦	土浦市文京町8-3	029-826-6333
	介	サンテヌ土浦新館(介護棟)	土浦市文京町8-5	029-875-3891
	介	ケアホーム常陸国府館	石岡市府中1-3-9	0299-35-5631
	介	ロイヤルハウス石岡・新館	石岡市石岡13920	0299-23-2549
	介	ロイヤルハウス石岡・本館	石岡市石岡13446-10	0299-22-3317
	介	介護付き有料老人ホーム ひのき	龍ヶ崎市馴染町3区739	0297-85-6660
	介	■ サンシャイン・ヴィラつくば倶楽夢	つくば市谷田部6107-2	0120-658-298
	介	介護付有料老人ホームサンシャインつくばリゾート	つくば市手代木1932	029-893-5551
	介	♡ つくばメディケアレジデンス	つくば市大曾根3721-9	029-864-8011
	介	♡ サンシャイン・ヴィラ守谷倶楽夢	守谷市松並1879-13	0120-63-3636
栃木県	介	介護付き有料老人ホームサンメゾン小山	小山市西城南1-11-56	0285-32-8255
	サ	■ アクージュ芦野倶楽部	那須郡那須町芦野1469-264	0120-78-6789
	サ	♡ ゆいま〜る那須	那須郡那須町豊原乙627-115	0287-77-7223
群馬県	介	ウッディタウン高崎南	高崎市新町1945-1	0274-42-0077
	介	ケアホーム新生の園	高崎市中室田町2254	027-374-2998
	健	梅香ハイツマリヤ館	高崎市中室田町5912	027-374-5667
	介	♡ ■ ベルジ箕輪	高崎市箕郷町上芝839-4	027-371-6610
	介	有料マチュアホーム穏和の園	高崎市中室田町2112	027-374-5700
	住	スマイリングホーム メディス桐生Ⅲ番館	桐生市相生町3-171-1	0277-55-5757
	介	太田駅前ケアパークそよ風	太田市浜町6-20	0120-384-233
	介	シニアグランドホーム ブルーメンハイム・トーホー	太田市藪塚町3446-1	0120-25-4165
	介	スマイリングホーム メディス藤岡	藤岡市小林429-5	0120-116-514
	住	♡ 湯ざくら	藤岡市鬼石1044-2	0274-50-8112
	介	スマイリングホーム メディス草津	吾妻郡草津町草津524-114	0279-80-4888
介	♡ ベルジ武尊	利根郡川場村生品1221	0278-52-2411	
埼玉県	介	応援家族大宮	さいたま市北区日進町3-590	048-662-5708
	介	介護付有料老人ホーム ル・レーヴ大宮北	さいたま市北区吉野町1-37-5	048-607-8000
	介	ソラスト大宮	さいたま市北区宮原町1-46-1	048-660-5431
	介	ボンセジュール大宮	さいたま市北区大成町4-210	0120-17-1165
	介	♡ ■ 聖蹟プライムケアコート東大宮	さいたま市見沼区春野2-10-25	0120-151-628
	住	♡ ■ 聖蹟プライムコート東大宮	さいたま市見沼区春野2-10-25	0120-151-628
	介	♡ ブランシエール大宮公園	さいたま市見沼区大和田町1-1275	0120-580-731
	介	ソラストさいたま中央	さいたま市中央区鈴谷8-2-5	048-857-4165
	介	ミモザ浦和	さいたま市桜区大字神田715	0120-081-303
	介	ソナーレ浦和	さいたま市浦和区東高砂町26-17	0120-39-5070
介	♡ ブランシエールケア北浦和	さいたま市浦和区領家6-3-14	0120-580-731	

★：2020年度以降に第三者評価を受審 ♡：有老協・有料老人ホームあんしん宣言を公表 ■：有老協・リビング倶楽部会員向けに優待サービスを実施

エリア		ホーム名	住所	電話番号
埼玉県	介	介護付有料老人ホーム ル・レーヴ南浦和	さいたま市南区大谷口967-1	048-678-5001
	介	介護付有料老人ホーム ル・レーヴ南浦和さくら館	さいたま市南区大谷口972-7	048-799-2710
	住	 ブランシエール浦和	さいたま市南区鹿手袋4-31-10	0120-580-731
	住	  ブランシエール浦和2	さいたま市南区鹿手袋5-3-5	0120-580-731
	サ	 ブランシエールケア武蔵浦和	さいたま市南区鹿手袋4-32-30	0120-580-731
	介	  ブランシエール南浦和	さいたま市南区南本町1-4-12	0120-580-731
	介	さいたまケアコミュニティそよ風	さいたま市緑区道祖土1-7-39	0120-384-233
	介	ホームステーションらいふ川越	川越市新宿町3-20-1	049-291-3580
	介	ミモザ川越	川越市的場2464-2	0120-081-303
	介	サンシティ熊谷	熊谷市大原3-6-1	0120-836-888
	介	応援家族東川口	川口市東川口1-11-14	0120-88-6090
	介	 さかえグリーンハート川口	川口市東川口5-9-16	0120-30-9155
	介	サンシティ東川口	川口市差間2-6-50	0120-298-233
	介	シーハーツ川口	川口市上青木1-2-24	0120-1165-14
	介	ソラスト川口	川口市弥平2-22-10	048-227-5243
	介	  ブランシエールリボンシティ川口	川口市並木元町1-65	0120-580-731
	介	ボンセジュール川口	川口市朝日5-5-10	0120-17-1165
	介	ロイヤル川口	川口市青木2-5-24	048-240-2151
	サ	ゆいま～る花の木	秩父市上町3-19-13	0120-972-583
	住	所沢幸楽園	所沢市松葉町7-24	04-2998-7527
	住	  ブランシエール新所沢	所沢市緑町4-45-7	0120-580-731
	介	  ブランシエール所沢	所沢市御幸町5-8、5-15	0120-580-731
	介	イリーゼかすかべ	春日部市南1-9-61	0120-12-2943
	介	応援家族庄和館	春日部市西金野井64-24	0120-88-6090
	サ	介護付き有料老人ホーム風の街こうのす	鴻巣市吹上富士見3-1-1	048-547-2941
	介	ミモザ上尾あおき苑	上尾市小泉5-29-6	0120-081-303
	介	  らぼーる上尾	上尾市地頭方422	048-780-1065
	介	カーサプラチナ草加	草加市西町285-1	0120-553-605
	介	メディカル・リハビリホームボンセジュール草加	草加市氷川町2149-3	0120-171-165
	介	アベックス越谷	越谷市花田1-35-14	048-965-2659
	介	 アベックス越谷B棟	越谷市花田1-34-20	048-960-5001
	介	シーハーツ越谷	越谷市南越谷5-7-1	0120-1165-14
	介	戸田ケアコミュニティそよ風	戸田市氷川町2-16-23	0120-384-233
	介	 ケアヴィレッジ美乃里	新座市東北2-6-26	0120-384-233
	サ	ミアヘルサ オアシス新座	新座市北野3-18-24	0120-954-411
	介	イリーゼふじみの	富士見市羽沢3-14-15	0120-12-2943
	介	 志木シルバーハイツ第一・第二	富士見市針ヶ谷1-16-9	049-252-2515
	介	ミモザ三郷鷹野	三郷市鷹野1-420	0120-081-303
	介	 蓮田オークプラザ駅前温泉館	蓮田市本町3-5	0120-077-165
	介	 蓮田オークプラザ「介護館」	蓮田市蓮田2-153	0120-077-165

エリア		ホーム名	住所	電話番号
埼玉県	介	★❤️ ブランシエール川越南 七彩の街	ふじみ野市鶴ヶ岡4-16-15	0120-580-731
	介	アットホームケアセンター	千葉市中央区仁戸名町721-13	043-312-7370
千葉県	介	❤️ アビタシオン京成千葉中央	千葉市中央区神明町2-2	0120-291-390
	介	エクセルシオール千葉	千葉市中央区鶴沢町10-11	043-202-2921
	住	ガーデンテラス千葉中央	千葉市中央区都町2-20-17	043-231-3321
	介	❤️ 🏠 敬老園サンテール千葉	千葉市中央区仁戸名町682-70	0120-165-237
	介	🏠 敬老園ナーシングヴィラ浜野	千葉市中央区村田町41-1	0120-165-237
	介	🏠 敬老園ロイヤルヴィラ矢作台	千葉市中央区矢作町941-22	0120-165-237
	介	セントケアヴィレッジ蘇我	千葉市中央区蘇我2-5-3	043-209-1022
	介	❤️ ブランシエールケア西千葉	千葉市中央区松波2-21-16	0120-580-731
	介	メディカル・リハビリホームボンセジュール千葉	千葉市中央区東千葉2-8-7	0120-17-1165
	介	ボンセジュール花見川	千葉市花見川区花園3-4-6	0120-17-1165
	介	🏠 敬老園ロイヤルヴィラ稲毛	千葉市稲毛区園生町146	0120-165-237
	介	❤️ アビタシオン千葉	千葉市緑区辺田町2-12	043-300-0707
	介	応援家族あすみが丘	千葉市緑区あすみが丘8-1-6	043-205-6780
	介	❤️ 🏠 介護付有料老人ホームあすみが丘グリーンヒルズ	千葉市緑区あすみが丘7-2-3	043-295-3311
	介	❤️ 鎌取ケアコミュニティそよ風	千葉市緑区おゆみ野3-26-3	0120-384-233
	介	ミモザおゆみ野	千葉市緑区おゆみ野中央5-3-6	0120-081-303
	住	ソラスト市川新田	市川市新田3-5-17	047-370-0111
	介	そんぼの家 市川	市川市柏井町1-1073	0120-37-1865
	住	ハッピーニューライフ市川北方	市川市北方町4-1779-4	047-338-5181
	介	★❤️ ブランシエール市川	市川市市川南1-1-1	0120-580-731
	住	大笑いのいえ下総中山	船橋市本中山4-25-3	047-325-9584
	介	クラーチ・ファミリア船橋	船橋市高根台7-18-15	0120-65-2784
	介	グリーンライフ船橋	船橋市本郷町618-1	047-318-1165
	介	🏠 敬老園ナーシングヴィラ東船橋	船橋市駿河台2-29-29	0120-165-237
	住	ハッピーニューライフ東船橋	船橋市東船橋1-21-1	047-424-5601
	介	❤️ 🏠 リッチランド豊南郷	船橋市金堀町582-1	047-457-8511
	介	🏠 ヨウコーフォレスト館山	館山市大賀1145	0470-23-5711
	介	❤️ アビタシオン木更津一番館	木更津市金田東4-11-1	0120-1165-74
	介	イリーゼまつど	松戸市日暮3-25-1	0120-12-2943
	住	❤️ エルダーホーム馬橋	松戸市馬橋3251	047-309-3900
	介	応援家族松戸	松戸市五香4-22-116	047-384-7088
	介	サンセット豊夢	松戸市河原塚146-1	047-391-1881
介	親愛カトレア館	松戸市紙敷3-10-1	047-383-1852	
介	ときわ苑	松戸市五香西5-30-3	047-394-6880	
介	🏠 パークヴィラ陽春館	松戸市金ヶ作115-1	047-388-8211	
介	❤️ 介護付有料老人ホーム ハーモニー松戸	松戸市五香西5-3-14	047-311-2666	
介	❤️ 介護付有料老人ホーム ハーモニー六高台	松戸市六高台9-56-3	047-702-7178	
介	🏠 ハルトリーゲル松戸	松戸市和名ヶ谷1009-33	047-360-4165	

★：2020年度以降に第三者評価を受審 ❤️：有老協・有料老人ホームあんしん宣言を公表 🏠：有老協・リビング倶楽部会員向けに優待サービスを実施

エリア		ホーム名	住所	電話番号	
千葉県	介	❤️ 🏠 松戸ニッセイエデンの園	松戸市高塚新田123-1	0120-82-4165	
	介	メディクスケアホーム松戸	松戸市松戸1063-1	047-366-0072	
	介	ブリスイン野田	野田市宮崎81-6	0120-055-723	
	介	サンライズ茂原	茂原市本納3356-1	0475-34-2024	
	介	陽だまりの里	茂原市高師878	0475-22-4188	
	介	クラーチ・ファミリア佐倉	佐倉市上座567-1-2	0120-165-834	
	介	☆❤️ 佐倉くゆうゆうの里	佐倉市鎗木町270-1	0120-0272-65	
	介	シャロームきこえ染井野	佐倉市染井野4-5-4	043-460-5630	
	住	❤️ 夢花	東金市堀之内535-2	070-2177-3181	
	介	サンシティ柏	柏市増尾台1-2-1	0120-34-3782	
	介	シーハーツ柏の葉	柏市十余二409-12	0120-1165-14	
	介	🏠 ボンノールガーデン	柏市篠籠田1385-1	04-7143-0555	
	サ	❤️ 🏠 サービス付き高齢者向け住宅南風菊間ホームA棟	市原市菊間360	0436-40-2050	
	サ	❤️ 🏠 サービス付き高齢者向け住宅南風菊間ホームB棟	市原市菊間361	0436-40-2400	
	住	ちぐさこがねいろの里ホーム	市原市今津朝山55番1	0436-63-5901	
	住	なかよしホーム五所	市原市五所1666	0436-37-3218	
	介	協栄江戸川台年金ホーム ヴィラ・ナチュラ	流山市東深井948	04-7152-3201	
	介	❤️ マザアス南柏	流山市向小金3-147-2	04-7176-8711	
	介	❤️ 愛生グリーンプラザ八千代	八千代市吉橋1060	047-459-3721	
	介	🏠 敬老園ロイヤルヴィラ・ナーシングヴィラ八千代台	八千代市八千代台北15-19-27	0120-165-237	
	介	ナーシングヴィラ ハートフル鴨川	鴨川市太海630-1	04-7093-7514	
	介	パークウェルステイト鴨川	鴨川市浜荻1002	0120-321-552	
	介	❤️ 🏠 サン・ラポール南房総	君津市豊英355-1、355-10	03-3319-3811	
	住	美咲ホーム・小櫃	君津市三田371	0439-29-7611	
	介	❤️ 🏠 浦安エデンの園	浦安市日の出1-2-1	0120-766-165	
	介	うらら新浦安	浦安市明海2-12-1	047-380-6800	
	介	チェリーコート四街道	四街道市大日526-22	043-422-0321	
	住	笑顔の家 彩輝	袖ヶ浦市大曾根2-1	0438-63-6211	
	住	シェアハウス彩輝	袖ヶ浦市奈良輪字下谷1053-1	0438-38-3812	
	サ	ハピネス彩輝	袖ヶ浦市大曾根1183-1	0438-53-7102	
	介	手と手と手	八街市榎戸917-1	043-440-1881	
	介	❤️ アビタシオン白松	八街市文違301	043-444-6141	
	譲	中銀ライフケア千葉[白井]	白井市堀込2-1-3	0120-70-6541	
	介	エクセルシオール佐原	香取市佐原字後州ハ4491	0478-50-3061	
	介	🏠 エクセルシオール山武	山武市本須賀3841-70	0475-84-5322	
	介	🏠 敬老園ロイヤルヴィラ大網白里	大網白里市四天木乙2574-24	0120-165-237	
	サ	ご隠居長屋和楽久ぼっくい	印旛郡栄町安食ト杭新田904番地	0476-95-7118	
	介	❤️ 🏠 ラビドール御宿	夷隅郡御宿町御宿台132	0120-122-602	
	東京都	介	ONODERAナーシングヴィラ京橋	中央区新川2-12-3	0120-125-780
		介	サンシティ銀座EAST	中央区月島3-27-15	0120-505-646

エリア		ホーム名	住所	電話番号
東京都	介	 せらび有栖川	港区南麻布5-12-12	03-5795-4165
	介	アライブ目白	新宿区下落合2-19-27	0120-650-915
	介	ONODERAナーシングヴィラ ルネッサ四谷	新宿区荒木町14	0120-328-058
	介	メディアシスト市谷柳町	新宿区市谷柳町25	03-3268-8728
	介	 エイジフリー・ライフ文京湯島	文京区湯島3-21-7	0120-714-294
	介	 クラーチ・エレガント本郷	文京区向丘2-2-6	03-5689-8781
	介	ネクサスコート本郷	文京区本郷3-4-1	0120-75-1165
	介	浅草ケアパークそよ風	台東区西浅草3-25-12	0120-384-233
	介	ブランシエール蔵前	台東区蔵前1-3-17 (2023年5月開設)	0120-326-508
	介	応援家族東京ベイ潮見	江東区枝川3-8-16	03-5653-3133
	介	大島ケアハートガーデン	江東区大島5丁目34番地23号	0120-572-303
	介	深川立川病院附属 扇苑南砂	江東区南砂1-11-12	03-6458-7763
	介	 ローズ・ガーデン	江東区平野1-2-20	03-3643-2133
	介	 ローズ・ガーデン深川	江東区平野1-1-6	03-3643-2151
	介	アライブ品川大井	品川区大井5-21-18	0120-650-915
	介	ボンセジュール東品川	品川区東品川3-17-25	0120-17-1165
	住	 オーナーズテラス自由が丘	目黒区緑が丘2-3-21	0120-125-404
	介	グランフォレスト学芸大学	目黒区五本木3-13-26	0120-546-366
	介	 せらび恵比寿	目黒区三田2-10-20	03-5723-8887
	介	ブランシエール目黒	目黒区下目黒5-19-13 (2023年12月開設予定)	0120-580-731
	介	アライブ久が原	大田区久が原4-8-18	0120-650-915
	介	イリーゼ蒲田・悠生苑	大田区北糀谷2-15-21	0120-12-2943
	介	カーサプラチナ中馬込	大田区中馬込3-9-15	0120-553-605
	介	東急ウェリナ大岡山	大田区北千束1-45-6	0120-51-7201
	介	トラストガーデン東嶺町	大田区東嶺町11-2	03-5748-3570
	介	ボンセジュール南千束	大田区南千束1丁目1-8	0120-17-1165
	介	メディカルホームボンセジュール羽田	大田区羽田1-20-5	0120-17-1165
	介	アライブ世田谷下馬	世田谷区下馬6-29-22	0120-650-915
	介	アライブ世田谷代田	世田谷区代田2-26-8	0120-650-915
	介	アライブ世田谷中町	世田谷区中町3-5-23	0120-650-915
	介	アリスタージュ経堂	世田谷区経堂3-20-22	0120-611-612
	介	アルタクラッセ二子玉川	世田谷区玉川3-40-21	0120-33-5943
	介	イリーゼ二子玉川ガーデン	世田谷区鎌田4-14-8	0120-12-2943
	介	サクラビア成城	世田谷区成城8丁目22番1号	03-3789-2111
	介	ソナーレ祖師ヶ谷大蔵	世田谷区祖師ヶ谷3-26-3	0120-39-5070
	介	トラストガーデン桜新町	世田谷区弦巻2-11-1	0120-678-713
	介	トラストガーデン用賀の杜	世田谷区用賀1-3-1	0120-678-613
	介	ボンセジュール千歳船橋	世田谷区船橋1-37-3	0120-17-1165
	介	ゆうらいふ世田谷	世田谷区粕谷2-8-5	0120-758-605
	介	 ロイヤルライフ奥沢	世田谷区奥沢3-33-13	0120-26-5056

★：2020年度以降に第三者評価を受審 ♥：有老協・有料老人ホームあんしん宣言を公表 ：有老協・リビング倶楽部会員向けに優待サービスを実施

エリア		ホーム名	住所	電話番号
東京都	介	ロングライフ成城	世田谷区上祖師谷6-15-8	0120-550-294
	介	アライブ代々木大山町	渋谷区大山町27-15	0120-650-915
	介	トラストガーデン南平台	渋谷区南平台町9-6	0120-678-513
	介	★❤️ もみの樹・渋谷本町	渋谷区本町5-25-1	0120-90-1650
	介	グランフォレスト鷺宮	中野区鷺宮4-42-20	0120-546-366
	介	グランフォレスト哲学堂	中野区江古田1-33-12	0120-546-366
	住	❤️ さくらふじ	中野区中野2-21-6	03-3382-7735
	介	❤️ シルバーシティ哲学堂	中野区沼袋2-12-12	03-3319-7711
	介	アライブ荻窪	杉並区上荻3-21-11	0120-650-915
	介	アライブ杉並松庵	杉並区松庵2-15-12	0120-650-915
	介	アライブ浜田山	杉並区高井戸東4-27-1	0120-650-915
	介	ウーザス荻窪	杉並区上荻2-41-15	0120-142-658
	介	🏠 介護付有料老人ホームルフラン荻窪	杉並区天沼2-3-16	03-3392-1831
	介	トラストガーデン杉並宮前	杉並区宮前2-11-10	0120-678-503
	サ	パークウェルステイト浜田山	杉並区高井戸東4-27-17	0120-321-062
	介	★❤️ ブランシエール井草	杉並区井草4-6-20	0120-580-731
	介	❤️ マンダリン南荻窪	杉並区南荻窪1-5-1	0120-982-530
	介	★❤️ もみの樹・杉並	杉並区和泉3-52-8	0120-07-4165
	介	グランフォレスト目白	豊島区南長崎2-19-7	03-5988-0636
	介	❤️ 🏠 グレースメイト目白	豊島区南長崎1-19-12	03-5983-7700
	介	❤️ 🏠 サン・ラポール目白	豊島区南長崎2-17-12	03-3319-3811
	介	🏠 ヨウコーキャッスル巣鴨	豊島区巣鴨5-14-7	03-5961-5480
	介	アイムス赤羽	北区東十条6-5-15	0120-756-164
	介	❤️ シルバーシティ駒込	北区西ヶ原1-45-1	03-3918-7220
	介	❤️ ブランシエール王子	北区王子5-1-49	0120-580-731
	介	★❤️ ブランシエール日暮里	荒川区東日暮里3-9-21	0120-580-731
	介	🏠 アイムス蓮根	板橋区蓮根3-14-10	03-5994-7611
	介	クラーチ・ファミリア小竹向原	板橋区大谷口2-15-7	0120-65-4976
	介	グランフォレストときわ台	板橋区常盤台3-19-15	0120-546-366
	介	シエモア西台	板橋区蓮根3-23-10	03-5914-1400
	住	🏠 ドーミー城北公園	板橋区桜川2-2-7	03-5399-5370
	介	❤️ ブランシエールケア常盤台	板橋区前野町5-27-7	0120-580-731
	介	ミモザ板橋けやき苑	板橋区徳丸1-61-7	0120-081-303
	サ	ゆいま〜る高島平	板橋区高島平2-26-2号棟内	0800-800-6779
介	有料老人ホーム「私の時間」	板橋区小豆沢1-12-6	03-5392-3800	
介	🏠 若木さくらの杜	板橋区若木2-7-10	03-3559-7800	
サ	イリーゼ練馬中村橋	練馬区中村南2-1-11	0120-12-2943	
介	うらら練馬	練馬区早宮4-27-23	0120-982-410	
介	クラーチ・ファミリア光が丘公園	練馬区田柄2-39-1	0120-41-6539	
介	クラーチ・フィエラ鷺ノ宮	練馬区中村南3-23-18	0120-65-4976	

エリア		ホーム名	住所	電話番号
東京都	介	グランフォレスト練馬高松	練馬区高松2-8-5	0120-546-366
	介	グランフォレスト氷川台	練馬区氷川台4-46-12	03-5922-3187
	介	石神井クラシック・コミュニティそよ風	練馬区石神井台7-16-11	0120-384-233
	介	❤️ シルバーシティ石神井北館	練馬区関町東1-15-12	03-5991-5291
	介	❤️ シルバーシティ石神井南館	練馬区関町東1-16-14	03-5991-8151
	介	ソナーレ石神井	練馬区関町南1-2-32	0120-39-5070
	介	ネクサスコート練馬	練馬区高松3-1-18	0120-75-1165
	介	花珠の家ねりま	練馬区高野台3-15-37	03-5910-7528
	介	光が丘パークヴィラ	練馬区旭町2-9-13	03-3977-1731
	介	★❤️ もみの樹・練馬	練馬区平和台2-50-1	0120-07-4165
	介	足立ケアコミュニティそよ風	足立区梅島2-31-14	0120-384-233
	介	ウェルハイム・東京	足立区佐野2-16-1	03-3605-0088
	介	応援家族足立	足立区花畑6-8-15	03-5831-2080
	介	🏠 ドーミー北綾瀬	足立区加平1-1-23	03-5682-8857
	介	ようせいメディカルヴィラ	足立区東保木間2-1-1	03-5831-3370
	介	🏠 リブインさくら	足立区古千谷本町4-1-16	03-5691-6602
	介	亀有ケアコミュニティそよ風	葛飾区亀有1-12-3	0120-384-233
	介	ボンセジュール四つ木	葛飾区東四つ木3-1-11	0120-17-1165
	介	エスプランサ南小岩	江戸川区南小岩4-17-6	0120-546-366
	介	❤️ ケアホームうららー之江	江戸川区一之江7-50-6	0120-953-746
	介	❤️ ケアレジデンス東京アネックス	江戸川区南篠崎町1-6-14	03-3676-8711
	介	🏠 申孝園ロータスヴィラ	江戸川区一之江6-19-18	03-5607-5111
	介	ソラスト江戸川	江戸川区中央4-24-9	03-5661-1911
	介	ソラスト江戸川グリーンパーク	江戸川区中央1-21-11	03-5661-2511
	介	ロングライフ葛西	江戸川区中葛西5-22-14	0120-550-294
	介	アメニティーライフ八王子	八王子市上巻分方町71-2	042-652-3001
	介	アルジャンメゾン紅梅	八王子市東中野196-5	0120-017-715
	介	ウェルハイム・八王子	八王子市中野上町1-2-2	042-626-0021
	介	カーロガーデン大塚	八王子市大塚230-5	0120-87-2056
	介	カーロガーデン八王子	八王子市大塚415-3	0120-87-2028
	介	ケア付き高齢者住宅「明日見らいふ南大沢」	八王子市南大沢3-16-1	0120-874-555
	介	ジョイステージ八王子	八王子市横川町924-2	0120-38-0161
	介	八王子ケアコミュニティそよ風	八王子市小宮町1226-4	0120-384-233
	介	🏠 八王子同友会・長寿の森	八王子市上川町1620	0120-889-802
	住	サンシティ立川昭和記念公園	立川市砂川町2-71-1	0120-122-007
	介	サンビナス立川	立川市富士見町1-33-3	0120-163-274
	介	アライブ武蔵野御殿山	武蔵野市御殿山2-10-9	0120-650-915
	介	介護付有料老人ホーム コートローレル	武蔵野市緑町2-1-40	0422-50-2821
	介	🏠 敬老園ロイヤルヴィラ東京武蔵野	武蔵野市西久保3-2-3	0120-165-237
	介	❤️ シルバーシティ武蔵境	武蔵野市境南町2-8-19	0422-33-6011

★：2020年度以降に第三者評価を受審 ❤️：有老協・有料老人ホームあんしん宣言を公表 🏠：有老協・リビング倶楽部会員向けに優待サービスを実施

エリア		ホーム名	住所	電話番号
東京都	介	📍❤️ シルバーシティ武蔵野	武蔵野市緑町3-3-10	0422-36-1620
	介	📍❤️ シルバーシティむさしの櫛館	武蔵野市緑町3-3-3	0422-50-3360
	介	サニーステージ深大寺	三鷹市深大寺2-41-7	0120-483-232
	住	サンシティ吉祥寺	三鷹市下連雀5-3-5	0120-188-150
	介	📍 ソノラス・コート三鷹	三鷹市下連雀8-4-18	0422-76-1120
	介	フェリエ ドゥ 三鷹	三鷹市大沢4-13-23	0422-39-2130
	介	ヨウコーキャッスル三鷹	三鷹市下連雀6-6-51	0422-76-6680
	介	リハビリホームボンセジュール三鷹	三鷹市下連雀3-43-23	0120-17-1165
	住	❤️ コートウエスト府中	府中市西府町3-17-6	042-302-2080
	介	デンマークINN府中	府中市緑町1-23-3	042-360-3333
	介	フローレンスケア聖蹟桜ヶ丘	府中市日新町5丁目53番地1	0120-050-910
	介	メディカル・リハビリホームボンセジュール白糸台	府中市白糸台1-29-1	0120-17-1165
	介	❤️ 📍 やかた三本木	府中市府中町3-23-3	042-319-1822
	住	❤️ グッドタイム リビング 調布	調布市布田4-15-3	0120-123-759
	介	サンシティ調布	調布市緑ヶ丘2-14-1	0120-862-865
	介	❤️ 📍 サン・ラポール調布	調布市国領町8-9-3	03-3319-3811
	介	デンマークINN深大寺	調布市深大寺東町8-14-2	042-426-2222
	サ	デンマークINNつつじヶ丘	調布市東つつじヶ丘2-36-1	03-5384-7881
	サ	📍 桜美林ガーデンヒルズ	町田市小山ヶ丘1-14-1	042-797-3570
	介	コンフォートロイヤルライフ多摩	町田市下小山田町1461	0120-27-1461
	介	サニーステージ玉川学園	町田市玉川学園6-3-36	0120-65-1732
	介	🌟 サンシティ町田	町田市小野路町1611-2	0120-66-2523
	介	📍 シニアレジデンス町田	町田市小山ヶ丘1-3-8	042-798-7265
	住	住宅型有料老人ホーム鶴の苑	町田市南町田5-3-28	042-788-0544
	介	鶴の苑	町田市南町田5-3-28	042-788-0544
	サ	ひだまりガーデン南町田	町田市鶴間4-14-1	042-799-5870
	介	❤️ 📍 芙蓉ミオ・ファミリア町田	町田市南町田3-43-1	042-788-3310
	介	緑山グランドハイツ	町田市三輪緑山2-2139-2	044-986-6265
	介	❤️ 小金井パーク・ヴィラ	小金井市関野町2-6-4	0120-850-412
	譲	小金井ヘルス・ケア・マンション	小金井市桜町1-9-20	042-383-2131
	介	シニアハイムうさぎ	小金井市緑町1-6-53	042-386-3354
	サ	せらび小金井	小金井市貫井北町3-37-6	042-380-7380
	介	ヘルス・ケア・ヴィラ小金井公園	小金井市桜町1-11-17 (2023年4月開設)	0120-850-412
	介	カーサプラチナ花小金井	小平市鈴木町1-209-1	0120-553-605
	介	ボンセジュール日野	日野市落川438-1	0120-17-1165
	サ	❤️ イリーゼ西国分寺	国分寺市泉町3-37-20	0120-12-2943
	介	エクセルシオール西国分寺	国分寺市日吉町3-14-1	042-320-5161
	介	ボンセジュール国立	国立市富士見台3-5-8	0120-17-1165
	サ	ゆいま〜る拝島	福生市熊川1403-1	0800-800-6071
	サ	🌟❤️ ブランシエールケア玉川上水	東大和市桜が丘4-29-4	0120-580-731

エリア		ホーム名	住所	電話番号
東京都	介	グランドホーム・カペナム	清瀬市中清戸3-389-1	042-491-6355
	介	あいらの杜東久留米	東久留米市八幡町1-2-5	042-479-2780
	介	■ カルムコート武蔵野	東久留米市南沢5-18-38	042-469-8251
	介	■ ディーフェスタリリーフ東久留米	東久留米市新川町2-2-23	042-479-7538
	介	♡ シルバーシティ聖蹟桜ヶ丘	多摩市一ノ宮2-5-17	042-371-0601
	介	ボンセジュール永山	多摩市馬引沢1-2-6	0120-17-1165
	サ	ゆいま～る中沢	多摩市中沢2-5-3	0800-800-7037
	住	♡ ゆいま～る聖ヶ丘	多摩市聖ヶ丘2-22-4	0120-639-655
	住	有料老人ホーム ゆいま～る中沢	多摩市中沢2-5-3	042-319-6462
	介	♡ そんぼの家 羽村	羽村市栄町2-6-4	0120-37-1865
	介	応援家族あきる野	あきる野市小川633-6	042-550-8881
	介	メディカル・リハビリホームボンセジュール保谷	西東京市東町6-3-13	0120-17-1165
	神奈川県	住	住宅型有料老人ホーム 輝	横浜市鶴見区下野谷町4-127-1 魚春ビル2・3階
介		☆♡ もみの樹・横浜鶴見	横浜市鶴見区北寺尾4-3-1	0120-07-4165
介		カルデアの家	横浜市神奈川区菅田町2851	0120-953-065
住		サンシティみなとみらいEAST	横浜市神奈川区橋本町2-5-1	0120-039-370
介		カーサプラチナみなとみらい	横浜市西区花咲町6-143	0120-553-605
介		■ シニアホテル横浜	横浜市中区万代町2-3-3	045-681-2951
介		ボンセジュール横浜新山下	横浜市中区新山下2-12-55	0120-17-1165
住		ゆうゆうassistナーシングホーム横浜・長者町	横浜市中区長者町3-7	0120-255-899
介		横浜パークケアコミュニティそよ風	横浜市中区山下町74-2	0120-384-233
介		♡ エクセルシオール横浜阪東橋	横浜市南区真金町2-13	045-250-0660
介		サニーステージ横濱吉野町	横浜市南区新川町5-28-2	0120-25-4632
介		サンシティ横浜	横浜市保土ヶ谷区仏向町1625-1	0120-66-2526
住		サンシティ横浜南	横浜市保土ヶ谷区仏向町1600-3	0120-373-265
介		フェリエ ドゥ 横浜鴨居	横浜市保土ヶ谷区上菅田1590-9	045-372-3235
介		☆♡ 横浜エデンの園	横浜市保土ヶ谷区岩井町207	0800-111-1165
介		カーサプラチナ日吉	横浜市港北区箕輪町3-2-7	0120-553-605
住		ガーデンコート大倉山	横浜市港北区大倉山7-14-14	0120-343-111
住		住宅型有料老人ホームガーデンコート新羽中央	横浜市港北区新羽町1726	045-540-0702
介		■ せらび新横浜	横浜市港北区北新横浜2-2-3	045-533-5331
介		■ シニアホテル東戸塚 イーストウイング	横浜市戸塚区上品濃16-8	045-827-2707
住		■ シニアホテル東戸塚 サウスウイング	横浜市戸塚区上品濃16-15	045-820-2240
介		ミモザ横濱楓苑	横浜市戸塚区原宿2-5-4	0120-081-303
介		ミモザ横濱紅葉苑	横浜市戸塚区原宿2-1-13	0120-081-303
介		すいとぴー港南台mio	横浜市港南区港南台6-23-9	0120-515-315
住		プラチナ倶楽部ハウス	横浜市港南区港南台6-9-25	045-830-6116
介		中銀ケアホテル横浜希望ヶ丘	横浜市旭区東希望ヶ丘149-3	0120-65-4148
介		■ 中銀ライフケア横浜希望ヶ丘	横浜市旭区東希望ヶ丘148	0120-67-0723
住		有料老人ホームみどりの郷 横浜鴨居	横浜市緑区東本郷5-7-7	045-476-1001

☆：2020年度以降に第三者評価を受審 ♡：有老協・有料老人ホームあんしん宣言を公表 ■：有老協・リビング倶楽部会員向けに優待サービスを実施

エリア		ホーム名	住所	電話番号	
神奈川県	介	カーサプラチナ三ツ境	横浜市瀬谷区三ツ境80-1	0120-553-605	
	介	サンライズ・ヴィラ瀬谷	横浜市瀬谷区相沢7-9-2	045-306-1671	
	介	ミモザ横濱紫陽花苑	横浜市瀬谷区阿久和西1-7-2	0120-081-303	
	介	ネクサスコート本郷台	横浜市栄区飯島町1382	0120-75-1165	
	介	アプルール横浜いずみ	横浜市泉区中田東3-21-8	045-800-0340	
	介	グランクレール藤が丘	横浜市青葉区藤が丘1-37-1	0120-109-590	
	介	グランケアあざみ野	横浜市青葉区新石川1-7-1	0120-917-165	
	介	コンフォートガーデンあざみ野	横浜市青葉区あざみ野1-23-6	0120-756-003	
	住	ネクサスコート青葉台	横浜市青葉区みたけ台22-16	0120-75-1165	
	介	ボンセジュール荏田	横浜市青葉区荏田西2-14-6	0120-17-1165	
	介	ボンセジュールたまプラーザ	横浜市青葉区新石川2-23-5	0120-17-1165	
	介	イリーゼ横浜センター南	横浜市都筑区中川中央2-3-28	0120-12-2943	
	譲		中銀ライフケア横浜[港北]	横浜市都筑区新栄町14-1	0120-706-541
	介	★❤	ブランシエール港北	横浜市都筑区中川中央1-39-11	0120-580-731
	介	★❤	ブランシエール港北2	横浜市都筑区茅ヶ崎南2-18-7	0120-580-731
	介		ゆうらいふ横浜	横浜市都筑区仲町台5-7-8	0120-65-1756
	介		エスプランサ川崎	川崎市川崎区榎町2-2	0120-546-366
	介		あいらの杜 川崎さいわい	川崎市幸区小倉5-5-8	044-580-6680
	介		エスプランサ武蔵小杉	川崎市中原区下沼部1894-2	0120-546-366
	介	❤	クラーチ溝の口	川崎市高津区下作延5-29-1	044-829-3070
	介		ネクサスコート久地	川崎市高津区下作延6-31-17	0120-75-1165
	介	★❤	ブランシエールケア溝の口	川崎市高津区下作延4-23-13	0120-580-731
	介		ボンセジュール溝の口	川崎市高津区下作延5-11-12	0120-17-1165
	介		ボンセジュール武蔵新城	川崎市高津区千年773-2	0120-17-1165
	住	🏠	万葉のさと溝の口	川崎市高津区新作3-1-4	0120-105-500
	介		ロングライフ梶ヶ谷	川崎市高津区下作延2-33-1	0120-550-294
	介		エスプランサ登戸	川崎市多摩区登戸3262	0120-546-366
	住		クラーチ・メディーナ稲田堤	川崎市多摩区菅稲田堤1-17-15	0120-834-223
	介		ネクサスコート多摩川桜並木	川崎市多摩区宿河原6-15-12	0120-75-1165
	介		フェリエ ドゥ 稲田堤	川崎市多摩区菅2-9-5	044-949-6610
	介	★❤	ブランシエールケア星が丘	川崎市多摩区菅馬場3-22-1	0120-580-731
	介		メディカルホームボンセジュール中野島	川崎市多摩区中野島3-14-22	0120-17-1165
	介		カーサプラチナ宮前平	川崎市宮前区平3-2-25	0120-553-605
	介		クラーチ・ファミリア宮前	川崎市宮前区東有馬1-16-8	0120-753-926
	住	★	助け合いの家宮前	川崎市宮前区菅生3-21-15	044-789-9277
	住	❤	ヒューマンヒルズ初山	川崎市宮前区初山2-25-9-5	044-982-0101
	介		メディカル・リハビリホームボンセジュールはるひ野	川崎市麻生区はるひ野4-19-1	0120-17-1165
	住		ネクサスコート橋本	相模原市緑区西橋本1-4-8	0120-75-1165
	介	❤	上溝ジョイフルホームそよ風	相模原市中央区上溝5-14-28	0120-384-233
	住	🏠	ドミー相模原	相模原市中央区相模原4-7-10 エス・プラザビル	042-750-9300

エリア	ホーム名	住所	電話番号	
神奈川県	介	アライブかながわ	相模原市南区相武台1-18-3	0120-650-915
	介	 アリビオこぶち壱番館	相模原市南区大野台6-10-15	042-751-1116
	介	エスプランサ相模原	相模原市南区下溝343-1	0120-546-366
	住	住宅型有料老人ホーム ワルツ	相模原市南区東大沼3-30-12	042-813-2700
	介	ヴィンテージ・ヴィラ横須賀	横須賀市西逸見町1-38	0120-428-660
	介	オーシャンビュー湘南荒崎	横須賀市長井5-25-1	046-855-0604
	介	サニーステージ野比貳番館	横須賀市野比5-3-2	0120-21-3232
	介	ネクサスコート湘南鷹取	横須賀市湘南鷹取2-35-5	0120-75-1165
	介	プラージュ・シエル湘南長沢	横須賀市長沢1-30-8	046-847-2102
	介	ゆうゆうassistナーシングホーム北久里浜	横須賀市根岸町3-2-14	0120-261-131
	住	住宅型有料老人ホーム アスカ I	平塚市高根1-3-10	0463-79-6940
	介	 サンガーデン湘南	平塚市中堂18-4	0120-683-686
	介	 湘南ふれあいの園 平塚	平塚市袖ヶ浜1-12	0463-20-5501
	介	ミモザ湘南平塚	平塚市東真土1-8-3	0120-081-303
	介	ミモザ平塚高浜台	平塚市高浜台19-19	0120-081-303
	介	あいらの杜鎌倉浄明寺	鎌倉市浄明寺5-6-51	0467-61-2855
	介	アプルール材木座	鎌倉市材木座5-10-45	0467-24-0500
	介	 ナーシングローズヴィラ鎌倉	鎌倉市上町屋733-1	0467-42-8666
	住	 エクセルシオール湘南台	藤沢市円行2-8-3	0466-41-2481
	介	  オーシャンプロムナード湘南	藤沢市鵜沼海岸2-11-17	0466-30-5251
	介	介護付有料老人ホーム アプルール鵜沼	藤沢市鵜沼橋1-12-11	0466-50-1300
	介	 クローバーガーデン	藤沢市片瀬4-10-22	0466-22-7500
	住	  こもれび湘南	藤沢市石川5-21-5	0466-89-0421
	住	サンライズ・ヴィラ藤沢羽鳥	藤沢市羽鳥5-5-46	0466-33-6832
	住	住宅型有料老人ホーム アプルール鵜沼	藤沢市鵜沼橋1-12-11	0466-50-1300
	介	フェリエ ドゥ 鵜沼海岸	藤沢市鵜沼海岸6-14-17	0466-35-6011
	住	  藤沢エデンの園 一番館	藤沢市大庭5526-2	0800-888-2238
	介	 藤沢エデンの園 二番館	藤沢市大庭5526-2	0800-888-2238
	介	  ブランシエルケア湘南辻堂	藤沢市羽鳥1-1-60	0120-580-731
	住	  ブランシエル湘南辻堂	藤沢市羽鳥1-1-60	0120-580-731
	住	  ブランシエル藤沢	藤沢市大鋸1-1-5	0120-580-731
	介	ボンセジュール湘南台	藤沢市湘南台5-24-5	0120-17-1165
	介	ミモザ湘南台 新館	藤沢市円行1-9-13	0120-081-303
	介	ミモザ藤沢	藤沢市並木台1-14-6	0120-081-303
	介	 ライフケアガーデン湘南	藤沢市稲荷1-9-40	0466-90-0222
	住	 リーフヴィラ湘南台	藤沢市菖蒲沢1225	0466-48-1110
住	グランドホーム元気 小八幡	小田原市小八幡4-5-5	0465-45-3000	
住	住宅型有料老人ホーム“悠久”の里	小田原市成田462-1	0465-43-8325	
介	  湘南ふれあいの園 小田原	小田原市栄町3-10-24	0465-21-3088	
介	  長寿園	小田原市入生田475番地	0120-737-757	

★：2020年度以降に第三者評価を受審 ：有老協・有料老人ホームあんしん宣言を公表 ：有老協・リビング倶楽部会員向けに優待サービスを実施

エリア		ホーム名	住 所	電話番号
神奈川県	介	デンマークINN小田原	小田原市久野13-1	0465-66-3888
	介	ふじロマンス	小田原市多古712	0120-54-6366
	介	あいらの杜茅ヶ崎	茅ヶ崎市今宿817-1	0467-84-1382
	介	♥ アマポーラ湘南	茅ヶ崎市松が丘2-13-5	0467-87-8965
	介	ケアヴィレッジ湘南茅ヶ崎	茅ヶ崎市幸町5-8	0467-86-1165
	介	🏠 湘南ふれあいの園	茅ヶ崎市茅ヶ崎2-2-3	0467-86-6534
	介	🏠 湘南ふれあいの園 湘南東部	茅ヶ崎市西久保745	0467-57-6050
	介	🏠 湘南ふれあいの園 ナーシングホーム元町	茅ヶ崎市元町10-3	0467-88-2500
	介	ソノラス・コート茅ヶ崎	茅ヶ崎市汐見台3番28号	0467-87-9000
	住	🏠 茅ヶ崎 太陽の郷	茅ヶ崎市南湖7-12869	0120-710-728
	住	♥ ネオ・サミット茅ヶ崎	茅ヶ崎市東海岸南4-3-3	0120-72-3310
	介	★♥ ネオ・サミット茅ヶ崎ケアレジデンス	茅ヶ崎市東海岸南4-3-3	0120-72-3310
	介	ミモザ茅ヶ崎	茅ヶ崎市代官町3-9	0120-081-303
	介	けいすいone'sホームゆるりと	逗子市桜山3-4-45	0120-07-8008
	譲	逗子ヘルス・ケア・マンション	逗子市小坪3-2-1	0467-25-2711
	介	ミモザ逗子榎の木苑	逗子市逗子7-1-10	0120-081-303
	介	♥ 🏠 油壺エデンの園	三浦市三崎町諸磯1500	0120-37-4165
	介	🏠 ソノラス・コート油壺	三浦市尾上町18	046-883-3800
	介	アブルール秦野	秦野市平沢321-1	0463-20-8550
	介	エクセルシオール秦野	秦野市今泉607-4	0463-85-5572
	介	サンシティ神奈川	秦野市南が丘4-4	0120-341-043
	介	メディカル・リハビリホームボンセジュール秦野渋沢	秦野市渋沢上1-6-60	0120-17-1165
	介	サンライズ・ヴィラ森の里	厚木市愛名932	046-247-1115
	住	ミモザ厚木藤苑	厚木市愛甲東一丁目23番1号	0120-081-303
	住	♥ カーサプラチナ大和	大和市渋谷6-7-4	0120-553-605
	介	♥ サニーステージ大和	大和市桜森2-22-30	0120-32-5132
	住	フェリエ ドゥ 高座渋谷	大和市渋谷8-1-3	046-269-6438
	介	サンライズ・ヴィラ伊勢原	伊勢原市桜台3-6-8	0463-91-7720
	介	バーデンライフ伊勢原	伊勢原市沼目3-13-33	0463-93-2231
	介	サンライズ・ヴィラ海老名	海老名市門沢橋2-19-9	046-237-3557
	住	サンライズ・ヴィラさがみ野	海老名市東柏ヶ谷3-4-8	046-235-7630
	介	ヴィラ城山	綾瀬市早川城山2-13-5	0120-54-1165
	介	サンライズ・ヴィラ綾瀬	綾瀬市寺尾中3-1-11	0467-71-6233
	住	たんぽぽ綾瀬館	綾瀬市寺尾釜田1-1-15	0467-71-5868
	介	ヨウコーキャッスル綾瀬	綾瀬市深谷南3-17-1	0467-70-4411
	住	HAYAMA銀の杜	三浦郡葉山町堀内1788-1	046-876-1553
	介	ミモザ寒川	高座郡寒川町倉見365	0120-081-303
	介	富士白苑大磯コーポ	中郡大磯町東町3-17-7	0463-61-1843
	介	★♥ 湯河原くゆうゆうの里	足柄下郡湯河原町吉浜1855	0120-022-465
	新潟県	住	ツクイ・サンフォレスト新潟山潟	新潟市中央区長潟新田前1204-1

エリア		ホーム名	住所	電話番号
新潟県	介	サンライフ舞	新潟市江南区舞潟38番地	025-280-3611
	介	はあとふるあたご介護付有料老人ホームおぎかわ	新潟市秋葉区車場897-1	0120-910-818
	介	介護付有料老人ホーム サンロイヤル新潟	新潟市西区小新1083-1	025-266-1118
	住	住宅型有料老人ホーム サンロイヤル新潟	新潟市西区小新1083-1	025-266-1118
	介	グッドエイジングクラブ古正寺の杜	長岡市寺島町718	0120-20-5470
	介	ハートフルケア長岡美沢しなの館	長岡市美沢1-28-1	0258-34-2165
	介	ハートフルケア長岡美沢 ゆうきゅう館	長岡市美沢1-27-1	0258-34-1765
	住	有料老人ホーム ケアライフ柏崎	柏崎市北半田2-2-27	0257-28-1810
	介	★ ロージィ・コート柏崎	柏崎市三和町6-43	0257-20-7327
	介	❤ サンクス高田	上越市寺町3-10-11	025-521-1230
	住	サンクス高田自在館 響	上越市寺町3-10-15	025-521-2264
	介	スローライフもんぜん	上越市下門前1910	025-544-5000
	介	介護付有料老人ホーム 悠々の杜	南魚沼市坂戸6-3	025-770-1171
	石川県	介	スプリングライフ金沢	金沢市栗崎町4-80-2
介		介護付有料老人ホーム ひなた駅西	金沢市北安江3-3-1	076-293-3350
住		❤ 住宅型有料老人ホームみなみ	金沢市馬替2-136	076-214-6825
福井県	介	ケアハイツ芦原	あわら市横垣18-11	0776-77-3600
山梨県	サ	ゆいま～る都留	都留市つる5-10-1(1号棟)、10-2(2号棟)	0120-711-227
	住	応援家族石和温泉リゾート	笛吹市石和町川中島467-1	055-261-8870
	介	🏠 サンライフ寿	笛吹市石和町四日市場2031-24	055-263-4111
長野県	介	オーチャード開智	松本市開智2-3-50	0263-33-8221
	介	オーチャード開智『地域密着型』	松本市開智2-3-50	0263-33-8221
	介住	セントラル・ビオス	松本市大手2-9-23	0263-39-5888
	介	愛光苑いな	伊那市東春近10284-1	0265-71-8566
	介住	❤ ウェルハウスのぞみサンピア	佐久市根岸3203-2	0267-22-9274
	サ	ミサトピア ロピテル一日市場	安曇野市三郷明盛1491	0263-77-8700
岐阜県	介	介護付有料老人ホーム ロイヤルステージ大垣	大垣市外渚2-82	0584-88-0081
	住	住宅型有料老人ホーム ロイヤルステージ大垣	大垣市外渚2-82	0584-88-0081
	住	住宅型有料老人ホーム喜林高山	高山市新宮町794	0577-33-6677
	住	Dr.Orishige ビオメゾン	高山市昭和町2-85-1	0577-37-0700
	住	🏠 サンヒルズ ヴィラ・アンキーノ	揖斐郡池田町宮地1175番地	0120-105-484
静岡県	サ	介護付有料老人ホームリフレア上土	静岡市葵区上土2-13-35	054-265-5811
	介	グライフ北安東	静岡市葵区北安東2-28-10	054-248-5810
	介	❤ グライフ東鷹匠	静岡市葵区東鷹匠町1-27	054-200-2511
	介	グランフォレストしずおか葵の森	静岡市葵区柳町185-2	0120-546-366
	住	ロングライフ・クイーンズ静岡呉服町	静岡市葵区呉服町1-30	0120-550-294
	サ	🏠 きぼうのつばさ	静岡市駿河区北丸子2-8-3	0120-77-4165
	介	ペリデ下川原	静岡市駿河区下川原5-33-17	054-259-1165
	介	介護付き有料老人ホーム庵原屋日和館	静岡市清水区江尻町4-41	054-367-0106
	住	🏠 リフレッシュライフ志都呂	浜松市西区志都呂1-5-20	053-449-6900

★：2020年度以降に第三者評価を受審 ❤：有老協・有料老人ホームあんしん宣言を公表 🏠：有老協・リビング倶楽部会員向けに優待サービスを実施

エリア		ホーム名	住所	電話番号
静岡県	住	ウェルネス浜名湖	浜松市北区三ヶ日町都筑541-1	0120-650-227
	介	浜名湖エデンの園	浜松市北区細江町中川7220-99	0120-60-1055
	介	浜松くゆうゆうの里	浜松市北区細江町中川7399	0120-60-4165
	住	みかんの郷	浜松市北区三ヶ日町津々崎445-3	053-526-0770
	介	オーチャード沼津	沼津市新宿町9-5	055-929-6230
	介	熱海ゆとりあの郷	熱海市西熱海町1-24-1	0120-058-211
	介	中銀ケアホテル	熱海市咲見町6-5	0120-85-3060
	譲	中銀ライフケア熱海[伊豆山]	熱海市伊豆山1130-20	0120-373-756
	譲	中銀ライフケア熱海[来の宮]	熱海市梅園町22-50	0120-373-756
	譲	中銀ライフケア熱海[咲見]	熱海市咲見町7-68	0120-373-756
	譲	中銀ライフケア熱海[白石]	熱海市上多賀白石962-1	0120-373-756
	譲	中銀ライフケア熱海[第二伊豆山]	熱海市伊豆山760-2	0120-373-756
	譲	中銀ライフケア熱海[第三伊豆山]	熱海市伊豆山794-7	0120-373-756
	譲	中銀ライフケア熱海[梅園]	熱海市梅園町15-6	0120-373-756
	譲	中銀ライフケア熱海[梅園台]	熱海市相の原町3-1	0120-373-756
	譲	中銀ライフケア熱海[水口]	熱海市水口町2-15-80	0120-373-756
	譲	中銀ライフケア熱海[南熱海]	熱海市網代627-90	0120-373-756
	介	ネオ・サミット湯河原	熱海市泉17-2	0120-78-4165
	介	サンリッチ三島	三島市川原ヶ谷264-2	0120-76-6501
	介	有料老人ホーム わかみや	富士宮市小泉2302-8	0544-28-5810
	介	伊豆高原くゆうゆうの里	伊東市八幡野1027	0120-084-605
	住	エスプランサ伊豆高原	伊東市富戸字法華塚1034-5	0557-51-7887
	介	サンリッチ伊東	伊東市岡171-2	0557-35-3022
介	リヤンドファミリー(介護付き有料老人ホーム)	藤枝市駅前1-8-11	054-631-5552	
サ	リヤンドファミリー(サービス付き高齢者向け住宅)	藤枝市駅前1-8-11 5~8階	054-631-5552	
住	ブランシエール友だち村	伊豆市姫之湯584-1	0120-580-731	
介	伊豆ヘルス・ケアマンション	賀茂郡東伊豆町奈良本1405	0120-5-81814	
介	ライフケアガーデン熱川本館	賀茂郡東伊豆町白田415	0120-334-610	
介	ライフケアガーデン熱川別館	賀茂郡東伊豆町白田459	0120-334-610	
愛知県	住	アイリスちくさ内山	名古屋市千種区内山2-13-16	052-741-7857
	介住	ソレイユ千種	名古屋市千種区千種2-22-1	052-745-8171
	住	ちくさ翠香邸	名古屋市千種区今池南2-12 (2023年6月開設)	052-745-0002
	介	モーニングパーク主税町	名古屋市東区主税町4-26	052-937-8071
	住	ナーシングくすのきハイツ	名古屋市北区楠4-1937 (2022年12月開設)	052-685-2623
	住	ハイリタイヤー金城	名古屋市北区鳩岡2-18-15	0120-363-133
	介	エイジトピア・ナゴヤ	名古屋市中区新栄3-7-10	052-251-1005
	介	ブランシエール千種	名古屋市中区新栄3-20-28	0120-864-194
	住	ブランシエール千種2	名古屋市中区新栄3-17-7	0120-864-194
	住	ブランシエール鶴舞公園	名古屋市中区千代田4-5-3	0120-864-194
	住	さんさらな	名古屋市昭和区広路通4-5	052-751-8861

エリア		ホーム名	住所	電話番号
愛知県	介	♥ ハイリタイヤー 21南山	名古屋市昭和区向山町1-1-1	052-752-9801
	介	イシス瑞穂	名古屋市瑞穂区茨木町102	052-842-8571
	サ	ゆいま〜る神南	名古屋市港区木場町6-18	0120-812-560
	介	♥ ブランシエール神宮南井田	名古屋市南区明治1-14-53	0120-864-194
	介	守山ケアコミュニティそよ風	名古屋市守山区西城2-13-26	0120-384-233
	介	サン・ケアレジデンス	岡崎市伝馬通1-78	0564-22-7575
	住	たんぼぼグランドハウス	一宮市栄1-1-18	0586-23-0808
	住	メディケアホーム緑の家	一宮市大和町苅安賀字上西之杵15-2	0586-52-2117
	介	ミノソピア	瀬戸市緑町2-11	0561-84-1171
	住	住宅型有料老人ホームLupinus刈谷	刈谷市小垣江町子竿54-1	0566-25-3025
	介	♥ 博愛ナーシングヴィラ	刈谷市野田町北口95	0566-25-1600
	介	♥ 豊田ほっとかん	豊田市本新町7丁目48番地6	0565-36-3000
	住	メディカル・リハビリホームボンセジュール小牧	小牧市城山3-1	0120-17-1165
	住	♥ 和別院	新城市字屋敷145	0536-23-8818
	住	♥ 和別院 希	新城市平井字ノナカ1-1	0536-23-8666
	介	♥ フローラユーアイ	尾張旭市南栄町黒石61-1	0120-363-133
介住	♥ シルバーホーム「まきば」	日進市米野木町南山987-88	0561-74-5548	
三重県	介	メディカルヴィラはなみずき	鈴鹿市平田1-2-22	059-370-8731
滋賀県	介	アクティブ琵琶	大津市雄琴6-17-17	0120-78-1165
	住	コンサルテ新緑苑	大津市瀬田4-1-2	077-548-6110
	介	コンサルテ瀬田	大津市大江1-3-20	0120-185-789
	介	シニアホーム勢多夕照苑	大津市唐橋町23-1	077-537-1782
	住	住宅型有料老人ホーム ハーネスト唐崎	大津市坂本1-13-12	077-526-7077
	住	ルミエス松が丘	大津市松が丘6-6-1	077-549-8088
	サ	イリーゼ草津	草津市野村6-17-36	0120-12-2943
	住	すまいる I 号館	草津市矢橋町628-1	077-562-8005
	介	ケアフル楠の葉	守山市今浜町2537-8	077-584-3771
京都府	介	アーバンヴィラ西賀茂	京都市北区西賀茂南大栗町11	0120-313-351
	介	アーバンヴィラ上賀茂プレミアム	京都市北区上賀茂西河原町12	0120-313-351
	介	アーバンヴィラ京都神山クラシック	京都市北区上賀茂壱町口町26	0120-313-351
	介	京都ヴィラ	京都市北区上賀茂ケシ山1番地	0120-308-265
	介	♥ シルバーホーム衣笠	京都市北区衣笠赤阪町1	075-462-6101
	介	アーバンヴィラ千本笹屋町	京都市上京区笹屋町通千本東入笹屋町3-622	0120-313-351
	サ	サービス付き高齢者向け住宅 ナービス京都二条	京都市上京区下立売通千本西入稲葉町442	0120-911-517
	介	ライフピア八瀬大原 I 番館	京都市左京区八瀬野瀬町108	075-706-8539
	介	ウェルエイジみぶ	京都市中京区壬生柳ノ宮町31	0120-23-3227
	サ	ローズライフ京都	京都市中京区壬生東高田町1-23	0120-381-602
	介	♥ アーバンヴィラ四条大宮	京都市下京区大宮通綾小路下ル綾大宮町52	0120-313-351
	住	♥ ブランシエール京都醒ヶ井	京都市下京区醒ヶ井通高辻下ル住吉町504	0120-784-177
	介	Charm Suite(チャームスイート)京都桂川	京都市南区久世中久世1-66-1	075-935-7111

★：2020年度以降に第三者評価を受審 ♥：有老協・有料老人ホームあんしん宣言を公表 ■：有老協・リビング倶楽部会員向けに優待サービスを実施

エリア		ホーム名	住所	電話番号
京都府	住	ロングライフ京都嵐山	京都市右京区太秦中山町19-6	0120-550-294
	介	Charm(チャーム)京都音羽	京都市山科区音羽珍事町39-1	075-583-5225
	介	Charm(チャーム)京都山科	京都市山科区大宅石郡町116番	075-575-3557
	介	アーバンヴィラ上桂	京都市西京区上桂北村町114	0120-313-351
	介	 ライフ・イン京都	京都市西京区山田平尾町46-2	0120-406-140
	介	★❤️ 京都くゆうゆうの里	宇治市白川鍋倉山14-1	0120-8739-65
	介	オーチャード天橋立	宮津市字万年小字赤岩1060-1	0772-45-1120
	介	オーチャード長岡京	長岡京市調子2-10-21	075-959-0081
	介	サンライフ三友	京田辺市薪山垣外86-1	0774-65-3343
	介	❤️  サンシティ木津	木津川市市坂六本木76	0120-26-3410
	介	ローズライフ高の原	木津川市相楽台9-1-5	0120-716-602
	大阪府	サ	★❤️ ブランシエールケア都島	大阪市都島区善源寺町2-2-88
住		★❤️ ブランシエール新町	大阪市西区新町1-34-5	0120-784-177
介		ロングライフうつぼ公園	大阪市西区京町堀2-12-15	0120-550-294
住		コミュニティホームあんり弁天町	大阪市港区市岡元町2-7-23	0120-635-381
介		介護付有料老人ホーム ベルパージュ大阪上本町	大阪市天王寺区筆ヶ崎町5-52	0120-911-517
サ		ゆいま〜る福	大阪市西淀川区福町2-4-8	0120-006-574
サ		❤️ ソーシャルコート小松	大阪市東淀川区小松2-14-34	0120-14-6362
介		★❤️ ブランシエール緑橋	大阪市東成区東中本2-1-17	0120-784-177
住		★❤️ ブランシエール緑橋2	大阪市東成区東中本3-2-4	0120-784-177
介		エスパラル城東	大阪市城東区嶋野西4-1-24	06-6969-1301
住		ロングライフ阿倍野	大阪市阿倍野区文の里2丁目1番19号	0120-550-294
介		★❤️ ブランシエールケア長居公園	大阪市住吉区長居東1-27-20	0120-784-177
介		介護付有料老人ホーム ベルパージュ大阪帝塚山	大阪市住吉区万代3-6-23	0120-911-517
介		ロングライフ長居公園	大阪市東住吉区鷹合4-1-67	0120-550-294
介		❤️ 新大阪ケアコミュニティそよ風	大阪市淀川区西宮原3-2-22	0120-384-233
介		介護付有料老人ホーム ユトリウム大阪北	大阪市淀川区野中南2-10-7	0120-911-517
サ		ナービス堺なかもず	堺市北区金岡町3043-9	0120-911-517
住		けやきハウス	堺市堺区東湊町4-265-1	0120-82-3117
介		❤️  フロイデンハイム	堺市中区伏尾230	072-278-8850
介		ロングライフ上野芝	堺市中区深井中町897-1	0120-550-294
サ		介護付き有料老人ホームむこうがおか	堺市西区上野芝向ヶ丘町4-24-39	072-281-1135
介		❤️ アクティブライフ豊中	豊中市北緑丘2-8-7	0120-416-521
介		 アシステッドリビングホーム豊泉家桃山台	豊中市上新田3-10-36	0120-294-998
住		Charm Hills(チャームヒルズ)豊中旭ヶ丘	豊中市旭丘1-13	06-6841-9130
住		パークウェルステイト千里中央	豊中市北緑丘1-7-5 (2023年3月開設)	0120-321-557
介		❤️ ブランシエール千里中央	豊中市新千里西町2-24-18	0120-784-177
介		ラビアンローズ緑地公園	豊中市長興寺北3-1-40	0120-550-294
介		カルム桃山台	吹田市春日4-12-26	06-6338-8018
介		グレース・イン緑地公園	吹田市春日1-1-18	06-6378-8008

エリア		ホーム名	住所	電話番号
大阪府	介	介護付有料老人ホーム ベルパージュ千里けやき通り	吹田市古江台5-3-4	0120-911-517
	介	ルナハート千里 丘の街	吹田市新芦屋上3-20	06-6877-6288
	介	サンシティ高槻	高槻市芝谷町53-3	0120-73-8830
	住	西真上さくら館	高槻市西真上1-28-18	072-648-3035
	介	ロングライフ高槻	高槻市南松原町11-6	0120-550-294
	介	★❤️ 大阪くゆうゆうの里	守口市河原町10-15	0120-0-36365
	介	グリーンライフ守口	守口市佐太中町6-17-34	06-6901-1151
	サ	ナービス守口平代	守口市平代町8-1	0120-911-517
	住	ピアノシモ守口	守口市大久保町2-16-14	06-6967-8487
	住	医療法人みどり会 有料老人ホームみどりの館	枚方市藤阪中町3-20	072-868-2727
	住	ウイステリア	枚方市藤阪東町4-28-13	072-858-2711
	介	❤️ エイジフリー・ライフ星が丘	枚方市印田町9-60	0120-714-294
	介	介護付有料老人ホームあおい	枚方市尊延寺6-26-10	072-896-0001
	介	ローズライフくずは	枚方市楠葉朝日1-2-5	0120-877-602
	介	メディカルホームボンセジュール茨木万博公園	茨木市西豊川町25-2	0120-17-1165
	住	有料老人ホームきらきら	八尾市竹淵1-136-2	06-6701-0500
	住	有料老人ホームいずみ野	泉佐野市高松南3-1-9	072-463-5705
	介	❤️ エイジフリー・ライフ香里園	寝屋川市香里西之町22-7	0120-714-294
	介	カルデアの家 寝屋川	寝屋川市打上中町7-21	072-821-6111
	住	老人ホームきぼう	寝屋川市木田町24-28	072-825-2255
	住	アーバニティ若水	大東市末広町15-25	072-872-3381
	介	❤️ 🏠 アクティブライフ箕面	箕面市小野原東6-24-3	0120-270-058
	介	ファンライフ箕面	箕面市粟生間谷東1-14-8	072-728-8875
	介	ユトリーム箕面桜ヶ丘	箕面市桜ヶ丘3-8-36	0120-911-517
	介	ライフコート春秋	羽曳野市はびきの2-8-2	072-956-0070
	介	❤️ エイジフリー・ライフ大和田	門真市常称寺町10-1	0120-714-294
	住	住宅型有料老人ホーム ナービス藤井寺恵美坂	藤井寺市恵美坂1-2-3	0120-911-517
	介	❤️ 🏠 フィレンツェライフ青山	藤井寺市青山2-651	0120-65-4879
	介	オーパオーマ源氏ヶ丘	東大阪市吉松2-8-14	06-6720-1000
	介	オーパオーマ八戸ノ里	東大阪市小阪3-2-17	06-6787-0008
住	有料老人ホーム レーベンスラウム	東大阪市高井田元町1-19-24	06-6782-1312	
住	有料老人ホーム インテフィール	泉南郡田尻町りんくうポート北3-25	072-466-2200	
兵庫県	介	イリーゼ神戸青木	神戸市東灘区青木2-4-26	0120-12-2943
	介	❤️ エレガノー甲南	神戸市東灘区本山南町3-3-1	0120-65-8208
	介	グランドビュー甲南	神戸市東灘区森北町6-1-3	0120-092-294
	介	グランフォレスト神戸御影	神戸市東灘区鴨子ヶ原3-2-43	0120-546-366
	介	サンライフ住吉川	神戸市東灘区住吉東町1-3-17-3	078-846-2033
	サ	❤️ シニアスタイル神戸住吉	神戸市東灘区住吉東町4-2-17	0798-31-2781
	介	はぴね神戸魚崎	神戸市東灘区魚崎南町5-5-21	078-436-5136
	介	はぴね神戸魚崎式番館	神戸市東灘区魚崎南町8-10-7	078-453-3781

★：2020年度以降に第三者評価を受審 ❤️：有老協・有料老人ホームあんしん宣言を公表 🏠：有老協・リビング倶楽部会員向けに優待サービスを実施

エリア		ホーム名	住所	電話番号	
兵庫県	介	イリーゼ神戸六甲	神戸市灘区篠原本町4-6-3	0120-12-2943	
	介	★ エレガノ摩耶	神戸市灘区摩耶海岸通1-3-10	0120-01-4165	
	介	グランフォレスト神戸六甲	神戸市灘区中郷町3-3-7	078-846-1366	
	介	あいハート離宮前	神戸市須磨区離宮前町2-5-38	078-731-2130	
	介	🏠 エリーネス須磨	神戸市須磨区友が丘7-1-21	0120-65-3738	
	介	🏠 エリーネス須磨 介護の家	神戸市須磨区磯馴町3-1-27	0120-65-8347	
	介	ゼフィール白川	神戸市須磨区白川台5-7-57	0120-184-605	
	介	ゼフィール白川Ⅱ	神戸市須磨区白川台5-7-57	0120-184-605	
	介	モア・アビタシオン須磨	神戸市須磨区千守町1-5-23	078-612-7500	
	介	📍 介護付有料老人ホーム Mボヌール	神戸市垂水区名谷町平ノ垣内852-1	078-707-7008	
	介	🏠 ザ・レジデンス神戸舞子	神戸市垂水区海岸通11-97	0120-839-808	
	介	ディアージュ神戸	神戸市垂水区学が丘5-1-4	0120-567-119	
	介	ドマーニ神戸	神戸市垂水区本多聞3-1-37	0120-78-6665	
	介	ハートランド舞子台	神戸市垂水区舞子台7-3-8	078-787-3332	
	介	🏠 フォレスト垂水	神戸市垂水区旭が丘1-9-60	0120-165-808	
	住		フォレスト垂水 弐番館	神戸市垂水区旭が丘2丁目1番50号	0120-165-808
	介	📍 介護付有料老人ホーム ユトリーム朝霧	神戸市垂水区狩口台6-12-1	0120-911-517	
	介	★ 📍 📍 神戸(ゆうゆうの里)	神戸市北区鳴子3-1-2	0120-658-870	
	介	📍 エレガリオ神戸	神戸市中央区海岸通6-2-14	0120-82-7700	
	介	★ サンシティタワー神戸	神戸市中央区脇浜海岸通2-3-5	0120-33-1655	
	住		ハーモニー OJI	神戸市中央区野崎通3-2-9	078-241-6887
	介	★ 📍 プランシエール神戸北野	神戸市中央区加納町2-7-11	0120-784-177	
	介		モア・アビタシオン新神戸	神戸市中央区加納町2-13-7	078-221-5800
	介		ロングライフ神戸青谷	神戸市中央区神仙寺通3丁目1番2号	0120-550-294
	介		はびね神戸学園都市	神戸市西区学園西町1-1-2	078-798-2577
	サ		ゆいま〜る伊川谷	神戸市西区前開南町1-3-8	0120-710-772
	住		あいぼー	姫路市花田町加納原田910-1	0120-884-180
	サ		アムール平松	姫路市大津区平松495-1	0120-15-0292
	介	🏠 介護付有料老人ホーム シャングリラ姫路東	姫路市四郷町見野813-1	079-253-1001	
	介	🏠 介護付有料老人ホーム シャングリラ青山姫路	姫路市青山西2-17-25	079-268-1001	
	住		アラフォート南武庫之荘	尼崎市南武庫之荘8丁目23-6	06-6439-2455
	介		モア・アビタシオン明石	明石市大久保町八木486	078-934-1010
	サ		エレガノ西宮	西宮市津門大塚町11-58	0800-100-2438
	サ	📍	シニアスタイル西宮北口	西宮市大屋町14-15	0798-31-2781
	介		Charm Suite(チャームスイート)西宮浜	西宮市西宮浜四丁目10番8号	0798-38-1181
	介		介護付有料老人ホーム ベルパーージュ西宮北口	西宮市高木東町3-41	0120-911-517
住		ホスピタルメント甲東園	西宮市上甲東園5-7-15 (2022年9月開設)	0798-78-2164	
住		ロングライフ苦楽園芦屋別邸	西宮市苦楽園五番町2-48	0120-550-294	
介	🏠	ザ・レジデンス芦屋スイートケア	芦屋市海洋町12番3号	0120-839-303	
住		ホスピタルメント芦屋	芦屋市朝日ヶ丘町8-23	0797-23-1414	

エリア		ホーム名	住所	電話番号
兵庫県	介	reach芦屋	芦屋市打出町6-4	0797-35-6855
	介	ロングライフ芦屋	芦屋市業平町2-18	0120-550-294
	介	伊丹ケアハートガーデン	伊丹市中野北4-1-21	072-771-6700
	介	サンシティパレス塚口	伊丹市車塚1-32-7	0120-68-5533
	住	メディカルホームボンセジュール伊丹	伊丹市中央1-2-25	0120-17-1165
	介	やすらぎの館	伊丹市中央2-5-22	0120-17-1165
	介	 ライフェール	伊丹市春日丘3-27-2	0120-327-120
	住	有料老人ホームさくらの家	豊岡市弥栄町1-32 さくらクリニック2F	0796-34-8710
	介	サンシティ宝塚	宝塚市宝梅2-6-26	0120-55-6176
	介	  宝塚エデンの園	宝塚市ゆずり葉台3-1-1	0120-87-1165
	介	トラストガーデン宝塚	宝塚市花屋敷つつじが丘4-11	0120-30-1387
	介	結いホーム宝塚	宝塚市弥生町2-1	0797-84-1165
	介	 悠友倶楽部・うぐいすの森	川西市鶯の森町9-17	072-756-6541
	介	 介護付有料老人ホーム アムール新宮	たつの市新宮町新宮555	0791-75-5558
	介	 レインボーハイツ	川辺郡猪名川町伏見台1-1-24	072-766-1188
奈良県	介	 エスティームライフ学園前	奈良市大倭町1-35	0120-416-560
	介	エリシオン学園前	奈良市中登美ヶ丘一丁目1994番6	0742-95-6200
	介	 エリシオン登美ヶ丘	奈良市松陽台2-3-33	0742-95-6800
	住	エリシオン奈良	奈良市石木町798	0742-93-8222
	住	奈良桃寿園	奈良市芝辻町4-12-4	0742-34-1122
	介	介護付有料老人ホーム ベルパージュ奈良あやめ池ケアレジデンス	奈良市あやめ池北1-32-10-1	0120-911-517
	住	住宅型有料老人ホーム ベルパージュ奈良あやめ池シニアレジデンス	奈良市あやめ池北1-32-10-2	0120-911-517
	サ	ぼれぼれ学園前レジデンス	奈良市登美ヶ丘4-8-3	0120-532-315
	住	ぼれぼれケアセンター青山	奈良市青山4-3-3 (2023年5月開設)	0120-508-085
	住	ぼれぼれ白檀コンフォート	橿原市北越智町321	0120-508-085
	介	有料老人ホーム おおとり	御所市池之内1064	0745-64-2180
	介	 ホームケア一歩	生駒市門前町8-16	0120-150-918
	介	エリシオン真美ヶ丘	北葛城郡広陵町馬見南4-1-19	0745-54-3540
	介	エリシオン真美ヶ丘アネックス	北葛城郡広陵町馬見南4-1-18	0745-54-6301
	介	  奈良ニッセイエデンの園	北葛城郡河合町高塚台1-8-1	0745-33-2127
和歌山県	住	あかり苑有本	和歌山市有本531-8	073-426-3303
	住	絆	和歌山市南出島79-16	073-499-5010
	介	   セラヴィ神前	和歌山市神前182-1	073-476-4165
	住	シニアホームこみの	田辺市神島台7-1	0739-34-6539
	住	 Grand Home瑞穂	紀の川市粉河775-1	0120-605-324
岡山県	介	結びの杜ホーム	岡山市東区西大寺浜448	086-942-2030
	住	 ローズガーデン倉敷	倉敷市南町4-38	0120-628-114
広島県	住	アルファリビング広島中広	広島市西区中広町2-1-7	0120-651-130
	住	 グランドステイツ エクセル福山	福山市水呑町三新田2-1	084-982-8666
	介	介護付有料老人ホーム高屋の大地 成寿会	東広島市高屋町大島145-1	082-430-7000

★：2020年度以降に第三者評価を受審 ：有老協・有料老人ホームあんしん宣言を公表 ：有老協・リビング倶楽部会員向けに優待サービスを実施

エリア		ホーム名	住所	電話番号
山口県	サ	フェリーチェ 新地西町	下関市新地西町10-9	083-232-8811
	住	よりそい	山陽小野田市小野田3851-11	0836-43-7110
香川県	介	ロイヤルケア高松	高松市福岡町4-28-27	087-851-0155
	介	ロイヤルケア高松アネックス	高松市福岡町4-28-17	087-851-0188
愛媛県	サ	カーサポルト北条の海	松山市磯河内甲1-1 (2023年10月開設予定)	089-989-5325
	介	  松山エデンの園	松山市祝谷6-1248	0120-459-165
	介	おるde新町介護付有料老人ホーム	八幡浜市新町272-1	0120-66-1050
	介	 熟年コミュニティせとうち	西条市小松町妙口甲1280番地	0120-17-8101
福岡県	介	 SJR別院	北九州市門司区柳原町11-30	093-382-0170
	住	サンカルナ小倉大手町	北九州市小倉北区大手町12-6	0120-688-211
	介	ヴィラノーヴァ大谷	北九州市八幡東区天神町2番41号	093-661-3665
	介	ウィルマーク香椎浜	福岡市東区香椎浜3-2-1	0120-092-077
	住	 SJR千早	福岡市東区水谷2-50-1	0120-653-781
	介	 グランドホーム サンケア和白	福岡市東区和白2-16-3	0120-165-026
	介	 アビタシオン博多	福岡市博多区金の隈3-23-10	0120-630-366
	介	ネオステージ博多	福岡市博多区千代5-15-1	092-631-1100
	介	 アビタシオン浄水	福岡市中央区薬院4-1-26 薬院大通りセンタービル5番館	0120-712-512
	住	グランガーデン福岡浄水	福岡市中央区薬院4-13-17	0120-282-600
	介	フィナンソレイユ笹丘	福岡市中央区笹丘1-25-7	0120-390-073
	介	ふくよかケアプラザ大平寺の森	福岡市南区大平寺2-13-30	092-567-6600
	住	 有料老人ホーム オリーブの木	福岡市南区松原5-18-12	092-555-2543
	住	テラシス桜花	福岡市西区姪の浜2-28-43	092-883-6122
	住	 医療法人社団江頭会さくら病院アドバンスケア長尾	福岡市城南区长尾1-19-24	092-801-8631
	住	 ウエストライフ南片江	福岡市城南区南片江6丁目12-1	092-865-4126
	住	住宅型有料老人ホーム「あ・うんの家」	福岡市城南区南片江3-14-3	092-872-1707
	介	 アンパレーナ百道	福岡市早良区百道浜3-9-17	0120-312-814
	介	はびね福岡野芥	福岡市早良区野芥4-35-9	092-866-1717
	住	住宅型有料老人ホーム 和夢	大牟田市臼井新町1-28-1	0944-85-8126
	介	介護付有料老人ホーム セーヌ大牟田	大牟田市宮部174-1	0120-605-825
	介	  ベターライフ・ノア21	飯塚市柏の森11-1	0948-21-0021
	住	有料老人ホーム八女津媛	八女市本町1-360	0943-24-9871
	介	 ウエルパークヒルズ「レーベン21」	中間市通谷1-36-2	093-244-1209
	住	サンカルナ二日市	筑紫野市紫2-4-1	0120-242-668
	介	サンテルム延寿館	筑紫野市湯町2-3-2	092-924-1500
	介	 二日市温泉長寿苑 そよ風	筑紫野市武蔵1-1-24	0120-384-233
	住	有料老人ホーム 四季のいづみ	筑紫野市岡田1-4-1	092-926-8000
	住	心しあわせ楽園春日	春日市一の谷1-51-2	0120-782-556
	介	 介護付有料老人ホームアクラス五条	太宰府市五条2-18-45	092-921-7717
	介	はな太宰府	太宰府市大佐野2-23-1	092-918-6060
	住	ウイザスどんぐり	古賀市青柳町803	092-943-7810

エリア		ホーム名	住所	電話番号
福岡県	介	九電ケアタウン	福津市花見が丘3-28-2	0120-290-873
	介	介護付有料老人ホーム水と光の園	福津市日蔭野5-8-7	0940-34-3071
	住	有料老人ホームのぞみ	みやま市瀬高町長田2691-1	0942-51-1010
	介	サンカルナ博多の森	糟屋郡志免町別府西2-24-3	0120-535-767
	介	♥ サンカルナ博多の森ケアステージ	糟屋郡志免町別府西2-23-1	0120-535-767
	介	おんが長寿苑そよ風	遠賀郡岡垣町野間2-7-7	0120-384-233
佐賀県	住	住宅型有料老人ホームなごみ	佐賀市富士町下熊川71-12	0952-64-0711
長崎県	介	アンムート桜馬場	長崎市桜馬場2丁目6-8	095-825-2308
熊本県	介	♥ グランガーデン熊本	熊本市中央区城東町4番7号	0120-87-5588
	住	♥ 住宅型有料老人ホーム 御領庵	熊本市東区御領1-3-46	096-380-1166
	住	すずらん流荘	八代市豊原下町4115	0965-39-7511
	住	住宅型有料老人ホーム清水水源の家	菊池市七城町清水317-2	0968-41-5340
	住	住宅型有料老人ホーム清水水源の家二番館	菊池市七城町清水317-2	0968-24-7700
	住	住宅型有料老人ホームたのしそ	菊池市西寺1839-2	0968-36-9795
	住	ケア・リゾート・エデン	宇城市小川町江頭394	0964-43-5567
	住	シャングリラ・クラブ	宇城市小川町江頭394	0964-43-5567
	住	住宅型有料老人ホーム海風苑さくら	宇城市三角町波多770-1	0964-53-1006
	介	くまもと長寿苑そよ風	阿蘇郡西原村大字布田1087	0120-384-233
大分県	介	♥ 愛の里サンヴィラ	別府市山の手町17組の1	0977-25-2155
	住	有料老人ホーム れざんの木	玖珠郡玖珠町大字綾垣1086-1	0973-72-3211
宮崎県	住	有料老人ホーム ほほえみの街	宮崎市吉村町浮之城甲20-1	0985-25-5575
	住	有料老人ホーム ほほえみの街別館	宮崎市吉村町浮之城甲16-1	0985-25-5575
鹿児島県	介	☆♥ グランガーデン鹿児島	鹿児島市鴨池1-55-10	0120-80-0766
	住	有料老人ホーム 和温	南さつま市金峰町中津野1185	0993-78-3503
	住	♥ サザンブルー鹿児島	始良市平松2878番地1	0995-67-6266
沖縄県	介	♥ ポート・ヒロック	浦添市牧港5-7-7	098-871-3636



有老協 インフォメーション

「輝・友の会」から「有老協・リビング倶楽部」へ名称を変更しました！

2023年4月をもちまして、「輝・友の会」から「有老協・リビング倶楽部」へ名称を変更し、シニア向けの住まいに関して引き続き情報発信を行います。

名称・会則変更に伴う「輝・友の会」会員様の再度のお手続きは不要です。

また会員様の権利やサービスに大きな変更はございません。

会則は、二次元コードからご覧いただけます。



有老協・リビング倶楽部に入会し、シニア向け住まいの情報を集めましょう

シニア向けの住まいに関心がある方はどなたでもご入会できます。

入会金や年会費は無料です。この機会にぜひご入会ください。



有老協・リビング倶楽部 インターネットでの入会お申し込み

<https://user.yurokyo.or.jp/kagayaki/regist/>



特典

- 「有料老人ホームの基礎知識」のプレゼント
- 優待サービス券(ホーム体験入居割引等)のプレゼント
- 情報誌(年2回)の送付
- メールでの情報配信
- 会員事業者からのシニア向けイベント情報を提供
- 相談内容に応じた資料の送付
- 有老協会員ホームへ入居した場合には「シルバー川柳(単行本)」をプレゼント



【お問い合わせ先】

公益社団法人全国有料老人ホーム協会



〒103-0027

東京都中央区日本橋3-5-14 アイ・アンド・イー日本橋ビル7階

TEL.03-3548-1077 FAX.03-3548-1078

ご相談・お問い合わせ
月～金曜日 10時～17時

祝日・年末年始は
お休み

<https://user.yurokyo.or.jp>

- ▶ JR「東京」駅 八重洲中央口から約420m
- ▶ 東京メトロ 銀座線・東西線「日本橋」駅 B1出口から約270m
- ▶ 都営地下鉄 浅草線「日本橋」駅 B1出口から約270m



編集後記

シニア向けの住まいは多種多様で、自分のライフスタイルや費用、身体状況に応じて選び方もいろいろあることが分かりました。より豊かに生き生きとお過ごしいただくためのホーム選びに役立ていただければ幸いです。