

01

特集

認知症とは～有料老人ホームの取り組み～

1. 認知症とは
2. 有料老人ホームにおける認知症入居者への取り組み

11

喜怒哀楽

ご入居者から楽しいお便りが届いています。

13

日は全力

職員の皆さまからのメッセージをご紹介します。

14 協会登録ホーム一覧

36 協会インフォメーション



121号

有料老人ホーム

グランドホームの情報誌 2019

輝

かがやきニュース
NEWS

特集

認知症とは ～有料老人ホームの 取り組み～

平成29年版高齢社会白書によると、2012年には認知症高齢者が462万人と、65歳以上の高齢者の約7人に1人でしたが、2025年には約5人に1人になるという推計があります。認知症高齢者数の増加に伴い、認知症への関心が非常に高まっています。今号特集Ⅰでは、桜美林大学大学院老年学研究科 長田久雄教授に寄稿いただき、認知症とはどのような病気なのか、発見のポイント等も含めてご紹介します。また特集Ⅱでは、有料老人ホームにおける認知症入居者への実際のケアやアプローチ等について取り組み事例をご紹介します。

I

認知症とは

桜美林大学大学院老年学研究科教授

長田 久雄



1 はじめに

長寿社会となった現在の日本の大きな課題の一つに認知症があります。中高年の多くの方が、長寿とともに、認知症や寝たきりにならないことを望んでいらっしゃると思います。

もちろん、年をとれば誰もが認知症になるわけではありません。しかし、記憶や理解力などの認知機能は、高齢になると低下する可能性が高いことは事実です。

認知症と健常な範囲の認知機能の低下を区別することは容易でない場合も多々ありますが、認知症について正しく理解しておくことで、早い段階で認知症に気づくことは、その後の人生の生活の質の維持や認知症に対する適切な対応を行う上で重要です。認知症に関して、少しでも心配なことや何か気になることがあれば、認知症介護研究・研修仙台センターで公開している「もしも…気になるよう

でしたらお読みください(冊子)」「パソコンでは、「DC-NET」も「認知症」を検索をご覧ください。またここでは、この冊子と、一般社団法人日本認知症ケア学会編「改訂4版 認知症ケアの基礎」からの引用に基づいて、認知症に關してご紹介します。

2 認知症とは

どのような病気でしょうか？

認知症の症状として、記憶などの認知機能が病的に低下することは容易に理解できます。しかし認知症という診断には、日常生活に支障が生じるということも重視されています。たとえば、有名な歌手や俳優の名前が、すぐに思い出せないことを心配される人もいらっしゃるかもしれませんが、これは正常な加齢でも見られることです。これだけで認知症を心配する必要は無いでしょう。ただ、大切な約束をすっかり忘れてしま

い、大きなトラブルを起こすというようなことが繰り返される場合には、認知症を疑う必要があるかも知れません。

認知症を起こす疾患には様々な原因があります。最も多い原因疾患はアルツハイマー病で、これによる認知症はアルツハイマー型認知症といわれます。次いで、血管性認知症やレビー小体型認知症が多く、頭部外傷による認知症や前頭側頭型認知症、嗜銀顆粒性認知症なども代表的な認知症といわれています。

3 認知症の発見のポイント

認知症の発見は、必ずしも容易ではありません。もしも、ご本人やご家族に何か気になることがあれば、早めに専門医を受診することをお勧めします。その理由は、認知症と間違われやすく、しかも治療可能なうつ病やせん妄、あるいは慢性硬膜血腫や甲状腺機能の低下を背景とした認知症などが発見され、適切な治療につなげられることがあるからです。また、ご本人やご家族への問診だけでなく、脳の画像や血液検査、心理検

査などを総合して、専門医から早期に適切に認知症の診断を受けることによって、将来の人生設計なども含む見通しや準備ができるという意義もあります。

認知症と診断されても、認知症が相当進行するまでは、生活の重要な能力が失われることはないのです。また、認知症と加齢によるもの忘れは、それほど明確に区別できるものではなく、認知症という病気を私たちの人生の一部と考え

て頂きたいと思えます。認知症発症初期の自覚症状には、うっかり忘れることが増えた、会話で言葉を探すことが増えた、簡単なことでも頭が疲れやすくなった、「どうしてこうなったのだろう」と思うなどがあるといわれています。また、家族が気づいた認知症の初期発症症状は、置忘れやしまい忘れが目立った、同じことを何度も言ったり、聞いたりする、ものの名前が出てこなくなった、水道の蛇口やガス栓の締め忘れが目立った、などが多かったといわれています。少なくとも、こうしたことが気になるほど目立つようになったら、専門医を受診した方がよいでしょう。

全国7ヶ所・2500人を超える
ご入居者が暮らす 高齢者コミュニティ

ゆゆうの里

介護付有料老人ホーム
公益社団法人 全国有料老人ホーム協会会員
一般財団法人 日本老人福祉財団 設置・運営
<https://www.yuyunosato.or.jp/>

**安心・快適にアクティブライフを楽しむ
高齢者コミュニティ**

個別見学
体験入居
随時受付中

◆元気なうちの入居をお考えの方はまずお気軽にご見学ください。◆

全国に魅力的な
アクティブシニア
の住まい



浜松



伊豆高原



湯河原



佐倉



神戸



大阪



京都

お問合せ
資料のご請求は

0120-70-1165

ゆゆうの里見学会

検索



【各都道府県有料老人ホーム設置実態調査報告書による表示事項】
施設類型：介護付有料老人ホーム（一般型特定施設入居者生活介護） ● 居住の権利形態：共同所有方式 ● 利用料の実収方式：全額前払い方式 ● 入居時の要件：入居時自立（認知・聴覚・神戸・京都は入居時自立、要支援、要介護）、入居時年齢65歳以上 ● 介護保険：介護費、障害付加、特別費、施設費、神戸市・大阪府・京都府指定介護保険特定施設（一般型特定施設）、介護予防特定施設 ● 運営区分：全宅運営 ● 一般型特定施設である有料老人ホームの介護に付される職員規制：2.1以上
各施設の見学会情報はホームページでご確認ください。

植田(2008)は、日常生活の変化に基づいて、軽度認知障害(認知症ではないが、記憶機能が正常範囲を超えて低下している状態)もしくは軽度のアルツハイマー型

認知症を識別する項目として以下を挙げています。

- ・もの忘れについて周囲に気付かれている
- ・もの忘れの症状が進行している
- ・数日前のことを忘れている
- ・メモ等の工夫ができない
- ・初めての場所へ行けない
- ・もの忘れについて自覚がない
- ・銀行や郵便局のお金の管理ができない

これらに全く当てはまらないか1項目に当てはまるのであれば、現在のところ軽度認知障害や軽度アルツハイマー型認知症の心配はないと判定されます。しかし、5項目以上に当てはまるような場合には、専門医を受診した方が良くと考えられています。

認知症の発見のポイントを理解する際、とくに留意して頂きたいことは、それ以前から変化したかどうかという点です。若い頃から身だしなみに無頓着な人は、ある意味ではその人の個性でしょう。

しかし、以前はきちんとした身なりをしていた人が、最近急にだらしなくなったり、というような場合には注意が必要です。

健康診断のつもりで、気になったら専門医を受診して、もし認知症ではなければ安心できるでしょうし、認知症の疑いがあるという結果であっても、早期から相談をすることによって、人生をよりよく生きる時間とそのヒントを得たという経験をもつ人は多いです。

4 認知症への対応方法

認知症への対応方法には様々なアプローチがあります。先ず医学的治療ですが、慢性硬膜下血腫のように手術で血腫を取り除くことによつて、認知症症状が改善する病気もあります。また、アルツハイマー型認知症等に対しては、日本では4種類の治療薬が認可されています。このように明確に診断されれば、有効な医学的な治療や薬物療法が適用となる認知症もあります。しかし、アルツハイマー型認知症をはじめとする多くの認知症は、進行を遅らせたり一時的に症状が改善しても、完治するこ

とが困難な病気でもあります。

その意味でも認知症に対しては、非薬物療法やケアが重要であるといわれています。非薬物療法には、音楽療法や回想法、認知訓練や現実見当識訓練など様々なものがありますが、これらも認知症の完治を目指すことができる方法ではありません。ただ、ご本人に拒否や負担がなく、楽しく参加できるような活動であれば、効果が期待できるアプローチもありますので参加されることには意義があるとと思います。

認知症の対応においては日常生活のケアが極めて重要であることはいうまでもありません。ご家族や施設の専門職が、認知症の症状やご本人の特徴を正確に理解し、適切なケアを行うことにより、認知症の人の生活の質が維持・向上することは、多くの研究によつても明らかにされています。身体拘束や虐待を行つてはいけないということは自明でしょう。しかし、良いケアとはどのようなものかを明確に述べることはなかなか難しいことです。ここでは、ケアの基本についてのみご紹介します。かつて室伏(1985)は、認知

症ケアの理念として、

- ・老人が生きてゆけるように不安を解消すること
- ・老人の言動や心理をよく把握して対処すること
- ・老人をあたたくもてなすこと
- ・老人に自分のものを得させるようにすること(自己意識化)

をあげました。これは、現在でも有効なケアの前提として参考になるのではないのでしょうか。

認知症ケアの要点を簡潔にまとめることは容易ではありませんが、ここでは筆者の考える基本をいくつかご紹介させて頂きたいと思えます。

●認知症のご本人を中心に考えること

たとえば、家族の言うことを聞かず、不潔になつても入浴を拒む認知症の人がいらつしゃつた場合、これをわがままや頑固と捉えるのは安易ではないでしょうか。ご本人を中心に見直してみると、「何故」という疑問が出てくるはずですよ。すなわち、「何故」入浴を嫌がるのだろうか、家族のいうことを聞かないのだろうか、不潔のまま平気なのだろうかなどという問いで

す。そして、「何故」を考えて見ますと、色々な可能性も見えてきます。たとえば、浴室が寒い、不潔でも嗅覚が鈍くなっていて感じない、服を脱がされることが恥ずかしい、ご家族の言うことが充分理解できない・・・などです。こうした視点の広がりにより、対応の工夫に気付くことが出来るかも知れません。

●認知症の症状だけに目を奪われないこと

ケアをしている人は、認知症の人にどのような行動・心理症状がみられるかに目を向けやすいと思われがちです。たとえば、大声で叫んでいる認知症の人は、大声で叫ぶという行動・心理症状がみられる人というように捉えられがちです。しかしその人は、永く小学校の教員を務めてこられた人かも知れません。ケアをする人は、認知症の人に、教員であった人として向き合うでしょうか、それとも大声で叫んでいる認知症の症状を示す高齢者として向き合うでしょうか。ここで強調したいことは、行動・心理症状がみられたとしても、症状にだけ目を奪われて、

人という視点を見失ってしまうケアや対応では不十分で不適切になりかねないということですね。しばしば、尊厳あるケアなどといわれますが、実際には人をケアするのではなく、認知症をケアすることになってしまいがちだということに注意しておく必要があります。

●認知症の人と家族を孤立させない

認知症のご本人もご家族も、自分だけで悩み、あるいは問題を解決しようとする場合は少なくないと思われがちです。認知症の人やそのご家族の困難は、周囲の支えで乗り越えたり軽減できるものです。たとえば、認知症の人と家族の会をはじめとする様々な支援のための会、電話相談、認知症カフェ、若年性認知症支援コーデイネーター、日本認知症本人ワーキンググループ、役所の高齢者福祉に関連する窓口、地域包括支援センター、専門医のいる病院などを相談先として思い出して頂きたいと思えます。

5 認知症の予防

認知症の予防に関してご紹介し

ましよう。レビー小体型認知症や前頭側頭型認知症のように、原因や予防法が現在のところ明確ではない認知症もあります。しかし、血管性認知症のように、脳卒中を予防することによって防ぐことができる認知症もあります。脳卒中の危険要因は良く知られています。ように、運動不足、肥満、食塩の過剰摂取、過度の飲酒習慣、喫煙習慣、高血圧症、脂質異常症、糖尿病、心疾患などが挙げられます。最も多いアルツハイマー型認知症では、血管性認知症と共通して、肥満、高血圧症、脂質異常症、糖尿病も危険因子であるといわれるようになってきています。これに加えて、運動、栄養、知的活動、社会的ネットワークは、アルツハイマー型認知症の防御に有効であるといわれています。歩行のような運動の予防効果も指摘されていますので、日々の生活の中に歩く習慣を持つことは良いでしょう。栄養に関しては、不飽和脂肪酸（DHA、EPAなど）を含む魚、ビタミンE、ビタミンC、βカロ

テンなどを含む野菜や果物の摂取が有効です。知的活動としては、新聞や本、雑誌を読む、トランプ、

チェス、囲碁・将棋のようなゲームをするなどの有効性が指摘されています。社会的ネットワークに関しては、手紙を書くことや電話をすることをしない、友人や親戚を訪ねることがない、めったに外出しない、社交的でない、友人の訪問が無いなどの行動がアルツハイマー型認知症の危険因子であることが見出されています。このように、日常の通常の生活と密接にかかわるライフスタイルの蓄積がアルツハイマー型認知症の発症と関連していますので、日々の生活の中に、意識的にこうした要素や活動を取り入れることは望ましいことです。

最近、世界保健機関で認知症予防の指針が提示されました（毎日新聞・2019年6月21日より）。認知症の予防として、強く推奨されるのは、運動、禁煙、高血圧の治療、糖尿病の治療です。条件付き（弱い）推奨は、健康でバランスの取れた食事、過度な飲酒の抑制、認知機能トレーニング、体重の減量、高脂血症の治療です。これらは、認知症の予防に直結しないとしても、害がないという意味では有用であると考えられます。この

他にも、社会参加の推進はした方が良いことや、うつ病と難聴は治療・対応が必要であると指摘されています。是非、これらのことを可能な限り取り入れた日常生活を心がけて頂きたいと思います。

6 認知症の予防や早期発見、適切に取り組むよう努力している高齢者施設を見分けるポイントとは？

最後に、認知症に配慮した対応を重視している高齢者施設を見極めるポイントについて私見を述べさせて頂きます。

先ず、栄養や運動、あるいは様々な日常の活動に、これまでご紹介したような認知症の予防に有効と考えられている要素が充分取り入れられていることは重要です。そして、それらがお一人おひとりの利用者の好みや興味に可能な限り合わせて提供されるように工夫する努力をしている施設も望ましいと思われまます。

また、認知症ではないご利用者が、認知症を発症した場合に、早期に家族や関係者と連携して、医学的な対応を含めて支援できる体制の施設も安心できます。そのた

めには、職員がご利用者の日々の状況を充分正確に理解して、何らかの変化があればすぐに気づくという配慮を怠らない姿勢が職員から感じられることが不可欠です。さらに、抽象的ではありませんが、認知症の人のケアでは、ご本人の尊厳を守り、安心して快適に過ごせる配慮が行き届いているということも、見極めるべきポイントといえるでしょう。

日本の高齢者施設における認知症ケアの質は、近年高まってきていると思えます。しかし一方で、拘束や虐待といった悲しむべき事件も無くなつてはおりません。今後も、施設の職員やご家族が、認知症に対して理解を深め、認知症の人が楽しく安心して日々を送ることができるよう目指すことを期待しております。

〈文献〉

- ・一般社団法人日本認知症ケア学会編 2016 認知症ケア標準テキスト 改訂4版 認知症ケアの基礎 ワールドプランニング
- ・社会福祉法人東北福祉会 認知症介護研究・研修センター 2019 もしも、一気になるようでしたらおまみください
- ・柳田孝一・高山豊・小山美穂・長田久雄 2008 さくく軽度アルツハイマー病および軽度認知障害(MCI)検出における記憶障害と手技的日常生活活動低下の特徴 老年社会科学 第29巻第4号 506-515
- ・宮坂若土 1985 痴呆性老人の理解とケア 金剛出版

介護付
有料老人ホーム

蓮田オークプラザ

駅前温泉館
介護館

良質なケアをトータルに提供いたします



心豊かな生活と快適な暮らし

**昼食付
見学会&セミナー**

■日程
10月3日(木) 6日(日)

■セミナーテーマ
「認知症ってどんな病気ですか？」
～駅前温泉館での取り組み～

参加費無料 (食事代別)

※当日定員20名(応募順多数の場合は抽籤)
詳細はお問合わせください

個別見学
体験入居
随時受付中!





天然温泉「琥珀の湯」
隣は「病院」前が「駅」



お申し込み・お問い合わせは

0120-077-165

受付/9:00～17:00 FAX/048-765-0066

蓮田オークプラザ駅前温泉館

〒字都宮線「蓮田駅」西口より徒歩約2分(約120m) 事業主体：(株)ITC

【蓮田オークプラザ駅前温泉館】 ●所在地/埼玉県蓮田市蓮田3-1-1 【蓮田オークプラザ「介護館」】 ●所在地/埼玉県蓮田市蓮田2-10-3 ●交通/バス/電車/バス 蓮田駅西口より徒歩約15分(1,200m) ●バス/介護付有料老人ホーム【一般型特定高齢者介護施設】 ●所在地/埼玉県蓮田市蓮田3-1-1 【介護付有料老人ホーム】 ●所在地/埼玉県蓮田市蓮田3-1-1 【介護付有料老人ホーム】 ●所在地/埼玉県蓮田市蓮田3-1-1

II 有料老人ホームにおける 認知症入居者への取り組み

認知症入居者への実際のケアやアプローチの取り組みについて、二つの施設からの報告を紹介します。

〈事例1〉
施設名・アライブ荻窪
(介護付有料老人ホーム)
不安・興奮・拒否が表出する原因を探究

背景

対象者の90代女性Aさま(要介護3、認知症高齢者の日常生活自立度Ⅲa、障害高齢者の日常生活自立度A2、アルツハイマー型認知症)は、居室でのケア時やリビングで過ごしている時に、大声や悲鳴などのBPSDが表れることが目立つようになっていました。興奮状態が続き、ケアがスムーズに行えないことも度々ありました。Aさまには「どうすればよいのかわからない」という不安があり、

それが大声や悲鳴につながっていることが考えられます。そこで、BPSDの原因を探り、適切なアプローチをすることで、改善できないかと考えました。

※1 BPSD

認知症の症状には、記憶障害、問題解決能力の障害、いつ・どこがわからなくなる、道具の使い方やものの名前がわからなくなるなどの「中核症状」と、環境や周囲の人との関わりで起きてくる「BPSD(行動・心理症状)」がある。BPSDには、暴言、暴力、興奮、幻覚、妄想、徘徊、失禁などがあり、人によって表れ方が異なる。

調査方法

調査期間は、6月～12月の7カ月間としました。

介護記録入力時のフラグチェック(図1)を用い、「不安、消極的、落ち着かない」もしくは「怒り、興奮、拒否的、孤立」にチェックが入った場合にBPSDが表出していたと判断。BPSDの回数を記録し、何をしている時、どの時期に多いのかを追いました。

6月と12月には、スタッフ8名がそれぞれDBDスケール(図2)を用いて認知症行動を評価し、本取り組みの効果を確認しました。

※2

DBDスケール
認知症行動障害尺度(DBD: Dementia Behavior Disturbance Scale)。認知症の方に見られる行動・心理症状について28の項目が定められており、各項目について「0:全くない」から「4:常にあり」の4段階で評価する。項目には、「世話をされるのを拒否する」「夜中に家の中を歩き回る」「理由もなく金切り声をあげる」等がある。

1. 取り組み内容

1. 活動面

日中の離床時間を増やし、活動量、スタッフとの関わりを増加を試みました。主な活動は、数字合わせ、花合わせ、動物合わせ、百人一首、かるた、歌、俳句、読書などです。

2. 食事面

フラグチェックの経過を追うと、「食事」と「口腔ケア」の際に興奮状態になりやすいことがわかったため、11月以降は食事や水分を勧めすぎず、食後は速やかに居室に誘導することを実践しました(図3)。

水分摂取に関しては、食事の時には勧めず、他の時間で補っていく工夫をしました。

図1

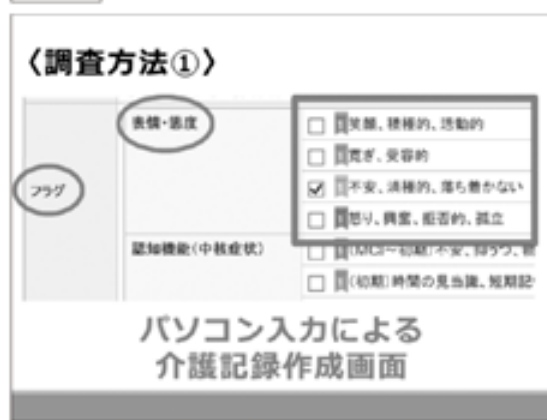
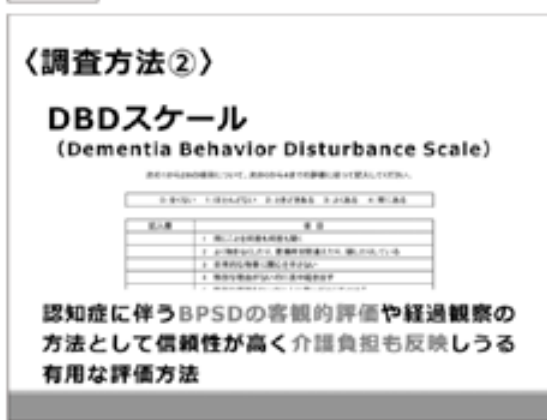


図2



【結果】

1. BPSDの表出回数

図4は、月別のBPSDの表出回数を比較したものです。9月は減少したものの10月は増加したため、前述のように食事後の速やかな誘導アプローチを開始しました。すると、11月、12月の表出回数は大幅に減少、12月の「怒り、興奮、拒否的、孤立」の項目は0回となりました。

2. DBDスケールによる評価

図5は、各スタッフが6月と12月に記入したDBDスケールの点数を示したものです。DBDスケール全項目の平均値は、6月が35.86点、12月が28.29点となり、

7カ月間ではっきりと減少していました。中には35点から19点と、大幅な差をつけて評価したスタッフもいました。

【考察】

Aさまにとっては、食事や水分を勧められることが苦痛であり、大声や悲鳴などのBPSDはそれを拒否したい訴えの表現だったと

図3

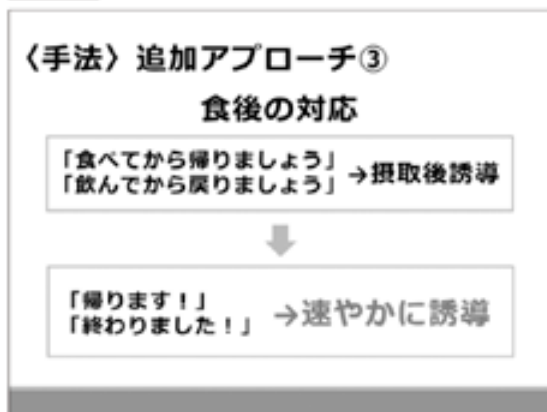


図4

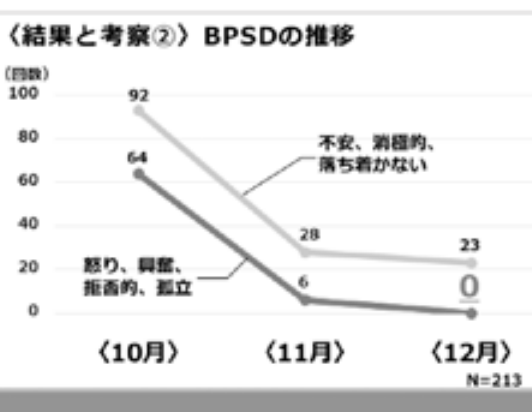
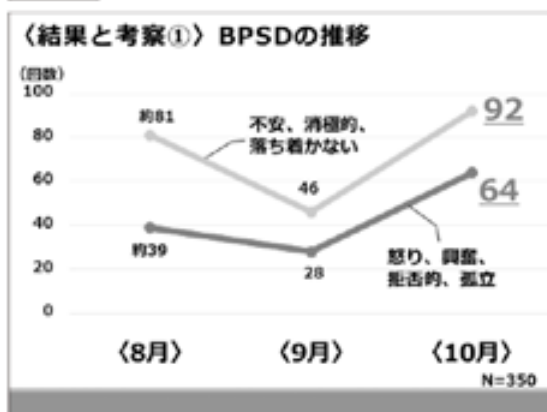


図5

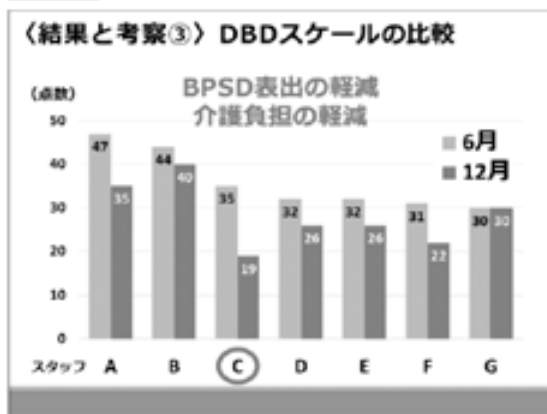


図6



また、6月と12月に行ったDBDスケールの評価からは、スタッフの介護負担の軽減が明らかとなりました。認知症の入居者のケアについて、アライヴ荻窪がたどり着いた考察は図6のようになります。BPSDの表出には原因があり、そしてその原因は常に変化していきます。その都度原因を探究し、アプローチ方法を模索し続けて実行することが重要です。BPSDはアプローチによって一度軽減しても、原因が変化すればまた表出します。Aさまに対してこれまでのアプローチは継続中ですが、時折りピングで大声を出していることでもあります。ご本人の気持ちに寄り添いながら、これからも変わりゆく原因の探究を行い、アプローチを継続していこうと思います。

さらに、食事の後の口腔ケアや排泄介助の際の悲鳴も同時に減少し、関連性があったことがうかがえました。また、6月と12月に行ったDBDスケールの評価からは、スタッフの介護負担の軽減が明らかとなりました。認知症の入居者のケアについて、アライヴ荻窪がたどり着いた考察は図6のようになります。BPSDの表出には原因があり、そしてその原因は常に変化していきます。その都度原因を探究し、アプローチ方法を模索し続けて実行することが重要です。BPSDはアプローチによって一度軽減しても、原因が変化すればまた表出します。Aさまに対してこれまでのアプローチは継続中ですが、時折りピングで大声を出していることでもあります。ご本人の気持ちに寄り添いながら、これからも変わりゆく原因の探究を行い、アプローチを継続していこうと思います。

（事例2）

施設名・マザアス南柏

（介護付有料老人ホーム）

自分らしさを取り戻して暮らす
～入院治療後の環境支援～

背景

対象者の90代男性Yさま（要介護2、認知症高齢者の日常生活自立度Ⅱa、障害高齢者の日常生活自立度A2、アルツハイマー型認知症）は、学校の管理職を定年まで務めあげたご経歴があり、性格は真面目で努力家、頑固です。平成25年に認知症の診断を受け、平成26年に入居しました。入居後は、新聞を毎日欠かさず読み、日記をつけるのが日課でした。当初は居室にこもりがちだったのですが、平成27年からは脳トレとストレッチ体操を主とした「元氣くらぶ」に週2回参加、他の入居者と交流が図れるようになっていました。

平成29年11月19日、発熱と腹痛で病院を受診したところ急性胆のう炎と診断され、入院して手術を受けました。術後の経過は良好でしたが、入院中は食事をあまり摂らず、ぼーっとした表情で意欲が

なく、ご家族から「認知症が進むから早く退院させたい」と相談がありました。そこでマザアス南柏の職員が12月13日に主治医との面談に同席。本人の病状や様子を伺った上で、家族の意向と施設でできる対応を伝え、翌日には退院することができました。

退院後のYさまは、「ベッドで寝ていたい」「オムツをされるくらいなら死んだ方が良い」と話し、気力・体力の低下が見られました。低栄養による活動量の低下やふらつきも見られました。また、治療のための利尿剤の使用で尿失禁も度々あり、それが自尊心を傷つけ、意欲や自信をなくしているご様子でした。

認知症の進行による遂行機能障害で食事や排泄行動に支障が生じているため、ご本人ができること、できないことをアセスメントしながら支援していく必要があると考えました。また、転倒の危険性もあり、自身で安全な移動ができるような居室環境を調整する必要もありました。

情緒豊かな緑あふれる景色と、文化の街「文京」に住もう。

介護が必要になられた時に、当施設スタッフが提供する介護サービスをご利用いただきながら、生活を継続していただくことが可能です。



※家具・備品等は備え付けではありません

ご見学は
随時受付中
(事前ご予約制)

■入居金
3,960万円～6,920万円
お二人目の追加入居金:500万円

地下鉄出口より徒歩1分(約30m)
東京メトロ南北線東大前駅

上質を知る貴方のための介護付有料老人ホーム
「クラーチ・エレガンタ本郷」

【物件概要】●類型 / 介護付有料老人ホーム(一般型特定施設入居者生活介護) ●権利形態 / 利用方式 ●利用料の支払い方式 / 前払金方式 ●入居時の要件 / 混合型(自立含む)(65歳以上) ●介護保険: 東京都指定特定施設入居者生活介護事業者(一般型)(1370502435)・東京都指定介護予防特定施設(1370502435) ●居室区分 / 定員1～2人(親族を対象) ●介護に関わる職員体制: 3:1以上 ●所在地: 東京都文京区向丘2丁目2番6号 ●事業主体: 株式会社クラーチ ●事業母体: 株式会社キャピタルメディカ

資料請求・ご見学のお申し込み先 <http://kuraci-eleganta-hongo.com/>
0120-243-658 または 03-5689-8781 (受付時間 10:00～17:00)

図7

Y氏が自分らしさを取り戻せるための環境支援指針

1. これまでの生活の継続ができる環境
 → 自分らしく安心して暮らすことができる
2. 認知症による生活の困難さがない環境
 → 不安や混乱がなく暮らせる
 ストレスを感じたり自尊心を傷つけられない
3. 自分の持てる力を発揮できる環境
 → 皆に大切にされている 居心地が良い
 失いかけた自信を取り戻せる

図8

Ⅲ. 実施内容

《退院後の暮らしの支援ポイント》

1. 身体の調子を整える
2. 安心して暮らせる居室環境の調整
3. 尊厳や羞恥心に配慮した丁寧な対応
4. 家族の協力を得る
5. 活動性を上げる

遂行機能障害
 認知症の中核症状の一つ。計画を立てて行動することができない、物事の優先順位がつけられない、指示してもらわないと何もできない、行き当たりばったりの行動をするなどの症状がある。

図9

Y氏への支援の実際

1. 身体の調子を整える

問題点	支援内容
食欲低下	● 点滴ではなくなるべく経口摂取を優先 ● 覚醒状況や食事の提供時間を考慮する ● 食事に集中できる雰囲気づくりと声掛け
尿失禁	● 時間で声掛けやトイレ誘導を行う ● 排泄動作が思い出せるよう丁寧な声掛け ● 便秘や下痢による混乱を予防する
臥床がち	● 日中は起きて過ごす時間を増やす ● 状況を見て散歩やアクティビティに誘う

【取り組み内容】

まず、Yさまが自分らしさを取り戻し、穏やかに暮らすことができるようにと、図7のような3つの支援指針をつくりました。

そして、図8のような5つの実際の支援ポイントを決めました。各支援ポイントの詳細は以下の通りです。

1. 身体の調子を整える

食欲低下、尿失禁、臥床がちの三点を問題点にあげ、それぞれに対して具体的な支援内容を実施しました(図9)。

食事に関しては、席についても着が進まない時は、職員が声がけをしたりメニューを伝えたりし

て、食事に集中できる雰囲気づくりを行いました。また、好物の納豆を毎日提供しました。1日の水分摂取量が不足する時は、点滴を行って水分量の調整をしました。

排泄に関しては、動作の混乱が見られる時は、丁寧に声かけをし、励ましながら介助しました。日中の離床を促すためには、散歩や行事などへの参加をお勧めしました。

2. 安心して暮らせる居室環境の調整

時間や日にちがわかるように、ベッドから見やすい位置に時計やカレンダーを設置しました。ご家族の写真も設置しました。また、いつも愛用していた馴染みの半纏を着ていただきました。

それから、「妻の仏壇の水を変え、手を合わせて拝む」という日課を思い出していただけよう、職員が車椅子で仏壇の前まで誘導し、声かけしながら一緒にお参りを行うようにしました。

3. 尊厳や羞恥心に配慮した

丁寧な対応

尿失禁で汚れた衣類や寝具は、速やかに片付けるようにしました。お風呂も無理強いせず、時間

や職員をかえて声がけしたり、納得して行動に移すまで待つようにしました。ご本人の「自分の事は自分で」という思いを尊重するように努めました。

4. 家族の協力を得る

ご家族が来館された際は、Yさまについて情報を得るように心がけました。また、Yさまの状態についての思いを聞きながら、できることを一緒に探し、ケアに参加していただくようお願いしました。それから、好きな食べものやご家族写真を持参していただいたり、お孫さんと楽しい時間を過ごしていただきました。

5. 活動性を上げる

個別の機能訓練や生活の場でできるリハビリについては、理学療法士や作業療法士から多職種に伝えてもらい、日々実施しました。

また、ベッドの上でのリハビリの結果、徐々に座位、立位が保てるようになったため、ベッドの高さや手すりの位置を変更するほか、居室内の動線の見直しを行いました。居室環境の調整と評価については、多職種間で繰り返しカンファレンス、調整、評価を行い、安全に移動しやすい空間づくりを

進めました。
トイレへの移動をスムーズにするためには、歩行器訓練を行って立位を安定させるようにしました。

【結果】

食事については、「食べなきや元気が出ないから」とおっしゃるようになり、徐々に摂取量が増えました。

また、立位保持が可能になり歩行が安定したのをきっかけに、トイレまでの移動に意欲を見せるようになりました。歩行の安定は排泄の自立につながり、自信を取り戻すことができました。

意思が固く、十分納得してからでないと行動しないYさまの性格を尊重し、ご本人の意向に沿いながら丁寧な声かけや対応を行ったところ、気分良く過ごしていただけるようになりました。

そして、「元氣くらぶ」に再び参加されるようになり、アクティビティや行事への参加も増えました。

リハビリ時は職員を生徒だと思っ接することもありました。が、否定はせず、ご本人の世界観に寄り添いながら訓練を進めるこ

とで、下肢筋力がアップしました。

【考察】

入院で心身ともに衰弱したYさまでしたが、施設に戻り、自分のことを大切にしてもらえたこと、暮らしを充実させる方法を真剣に考えてもらえたこと、自分の性格や好みに合わせてもらえたことで、安心して心地よく過ごせるようになり、自分らしさを取り戻すことができたと考えられます。

また、学校の管理職として毅然とプライドを持って生きてこられた生き様に着目しながら、ご本人の意思を尊重してケアを実践することで、暮らしが活性化し、生活リズムが整っていったのではないのでしょうか。

入院治療後の認知症高齢者にとって、暮らしの環境を自分の力で整えることは難しいです。そこで、施設側が安全で安心な環境づくりを計画的に行うことが必要となります。そしてスムーズに元の暮らしに戻るためには、病院、家族、多職種間で情報をしっかりと共有し、積極的な取り組みを行うことが求められているのです。

元気なうちに、元気だからこそ移り住む。「老人ホーム」のイメージを一新する、都会型シニア向け住宅。



介護付有料老人ホーム

クラチ溝の口

全246室の大型ホームならではの、懐の深いコミュニティ。充実した共用設備を活用した多彩な教室やサークル活動が活発な自由で明るい住まい。【一部の間取りはワンフロア型、個別対応が可能なタイプです】



新モデルルーム
OPEN
※58㎡ / 1LDK



■入居金 2,410万円～6,310万円
お二人目の追加入居金:300万円

資料請求・ご見学のお申し込み先

☎ 0120-439-510

または 044-829-3070

http://kurachi-mizonokuchi.com/

●事業主体:株式会社クラチ ●事業母体:株式会社キャピタルメディカ

交通利便性に優れた立地

最寄りのJR南武線「津田山」駅で、隣駅の「溝の口」から東急田園都市線に乗り換えれば、渋谷まで僅か16分。ご自身が外出しやすいだけでなく、ご家族やご友人も気軽に立ち寄れる場所です。



ご見学は随時受付中
(事前ご予約制)

【川崎市有料老人ホーム設置運営指導指針による表示事項】●類型/介護付有料老人ホーム(一般型特定施設入居者生活介護)●権利形態/利用権方式●利用料の支払い方式/一時金方式●入居時の要件/(60歳以上)入居時自立・要支援・要介護●介護保険/川崎市指定介護保険特定施設(一般型特定施設)(1475301477)・川崎市指定介護予防特定施設(1475301477)●事業区分/全室個室●介護に関わる職員体制:2.5:1以上●所在地/神奈川県川崎市高津区下作延5丁目29番1号

喜 怒 努 愛 楽

入居者の方々よりお寄せいただいた有料老人ホームの日常生活の様子をお伝えいたします。

移動図書館が来るようになりました

大阪市当局との長い間の折衝の結果、四月から市内100カ所以上を巡回している移動図書館が当ハウスへも来るようになりました。子どもさん向けの本を含めて、3000冊の図書を積んだ大型のバスタイプ車両で、月一回、ハウス構内へ一時間ほど駐車していますので、その間に本を借り、次回に返します。入居者は勿論のこと、近隣の方々からも好評で、毎月の区民報のほか地域の回覧板にもお知らせが載るなど、ハウスのPRの一助にもなっています。



ライフ&シニアハウス緑橋
入居者 倉澤 幸也 (95歳)

わが人生に悔なし

ホーム生活二十三年目。六十七歳後半に入居。昨年元気で米寿祝も済ませました。私はボジティブに過ごするのがモットーです。家族にも日頃言い聞かせています。

亡夫が私に時間をくれました。時間を大事にと、いろいろ挑戦してみました。

パソコン、スマホ、タブレット、楽器類、集大成はハーモニカ。小学生の頃からの夢でした。一年間で修了証書を手にしたのです。



ライフハウス浦和2
入居者 佐々木 美佐子 (88歳)

入居後の不安が安心へ

市外から入居ということもあり、不安の生活がスタート。結果、1か月も経たないうちに体調を崩しました。そんな私にスタッフが即座に気づき即座に状況確認・病院紹介・付き添い・娘たちへの連絡をしてくれました。お陰様で早く回復し主人・娘たちと「頼りになるスタッフが居てよかったね」と、安心しています。3か月が経ち、今では主人と一緒にサークルに参加、ハウス近隣を主人と仲良く散歩しています。

謡曲(能楽)をうたい続ける

私は滋賀の近江に生まれ、兄の影響で20才代で謡曲(能楽)を始め、82才の現在も第二、四の日曜日には八千代市、習志野市の公共施設で50才から90才代や子供会も合わせて15名位が集り歌っています。謡曲には「百番集」があり「祝いの曲」「通夜や告別式の曲」などがあり、仕手、脇役、地頭などの役に分かれてうたいます。お腹から声を出すので健康に良く、何よりも楽しみながこれからも続けてゆきたいと思っています。

敬老園ロイヤルヴィラ八千代台
入居者 井上 嘉平治 (82歳)

仮想現実でリハビリ(人は使えば改善される)

社会の情報化が進み流行の店や物などあふれている時代。私は昨年十月に入居しました。玄関に入ったエントランスホールには、大きな花器に立派なお花が生けられ季節感を満喫することが出来ます。

入居して六ヶ月目の三月三十日に右手を骨折してしまいました。訪問リハビリもあり二ヶ月で完治し喜んでおります。普通の方の三倍の早さと言われ、これから先も安心して楽しく生活できると強く思っております。

クラーク・ファミリア小竹向原
入居者 倉田 富貴子 (88歳)

ライフハウス鶴舞公園
入居者 水野 伸 (84歳)・玲子 (82歳)

安心感(安心のある生活)

一人暮らしの自由な不安を抱きつつ当所に入居しましたら、土曜短歌のサークルに誘われ、短歌のある暮らしは日常生活に安心感を包み恵まれ、ホームでの日々の生活を三十一文字に表現できる安心感の喜びに浸っています。



「春の海」奏でる琴のながれきてほのとゆたけきホームの正月

鉛筆と手帖片手に九十三歳風がささやく程のめでたさ

ロビー展示の絵画書は居住者作品、素敵な方々のホームは自然と安心感が募ります。

サンテルム延寿館
入居者 井上 スミ (93歳)

随筆三昧の日々

老人ホームに入居して七年になります。今年五月に卒寿をむかえました。デイサービスでリハビリや脳トレに励んでいます。自力歩行も出来ます。自室では毎日あきもせず随筆三昧の日々を送っています。今までの人生を振り返り反省したり懐かしんだり、色々な思いに耽っています。おかげで頭もすっきりしています。

毎日時間はたっぷりあります。なんと幸せなことでしょう。そろそろ寝るとするか。明日も又いつもの朝をむかえることでしょうか。そんな事を考えていたら、どこかでピカッと稲妻が光った。そして少し時間をおいて遠くに小さな雷鳴を聞いた。



ウエストライフ南片江
入居者 案浦 虎章 (90歳)

老人ホーム生活の知恵

入居四年、ホーム生活の知恵らしきものが身につけてきました。まずは、ハッキリと挨拶すること。挨拶は安心感、信頼感を生みます。次に、談笑しながら朝食を摂ること。これは一日の元気の源です。同じテーブルの人に不快感を与えてはいけません。最後に、ホーム生活を楽しましましょう。七階の居室から見える富士山、筑波山、朝焼け、夕焼けの素晴らしさ。庭園の散歩道のミモザ、ハンカチの木、なんじゃもんじゃ、ブラシの木など珍しい木や、ありふれた草花も楽しみを与えてくれます。



パークヴィラ陽春館
入居者 赤木 颯 (75歳)



都心から2時間
自然豊かなところやすく街

上野から約2時間・常磐線特急利用

0120-010017 お知れに
ご連絡ください

洗練されたおもてなしの心 介護付併設・温泉付きの有料老人ホーム

感謝の郷 いわき

アクセス 福島県いわき市好間町上好間字道成川原 15-20
JR 常磐線「いわき駅」より車で9分(6km)
常磐自動車道いわき中央ICより車で2分(600m・東京から175km)

福島県有料老人ホーム設置促進条例に基づき認定・表示事項

感謝の郷いわき さくら館 ●類型/住宅型有料老人ホーム●居住の権利形態/利用権方式●利用料の支払い方式/選択方式(全額前払い方式/一部前払い・一部月払い方式/月払い方式)●入居時の要件/入居時自立●介護保険/在宅サービス利用可●介護保険区分/全費償還
感謝の郷いわき しらゆり館 ●類型/介護付有料老人ホーム(一般型特定施設入居者生活介護)●居住の権利形態/利用権方式●利用料の支払い方式/選択方式(全額前払い方式/月払い方式)●入居時の要件/入居時自立・要介護●介護保険/福島県認定介護施設が施設(一般型特定施設)・福島県認定介護保険介護予防給付施設●介護保険区分/全費償還●介護に関する職員体制/2:1以上

※温泉は週2回別荘に設定するメタほう屋、温泉水質ナトリウムの境で温泉に適合。施設・温泉の提携あり

事業主体 クリナップキャリアサービス株式会社
福島県いわき市西宮町観音字江向6番地

クリナップ株式会社 100%出資のグループ会社
検索 ▶▶▶ 感謝の郷いわき
www.kanshanosato-iwaki.com

ホームご見学
体験宿泊
受付中です

日日是全力

今回より新企画「日日是全力」と題し、職員の皆さまよりいただいた、職務に取り組む際の心構えやこれまでの経験から得たもの、ホームのサービスを提供するうえでの思い等メッセージをご紹介します。

昨年九月海外の施設及び在宅サービス等を現地へ学び、民間社会福祉施設等における運営等の向上に資する事を目的とした研修に参加しました。

印象深かった点は自己決定するという文化が根付いていた事、マイエイドケア（介護が必要となった時の最初の問い合わせ先）の存在が常識としてある事等、自己決定に必要な福祉の知識を国民は持ち合っている事でした。

また、利用者を取り巻く環境で関わるものは、同じ業種でも競争ではなく協力して利用者をサポートしている事に感銘を受けました。



あさひガーデン
介護職員
清水 雅文

〒1 北海道札幌市白石区北郷1条3丁目1-55 / ☎ 011-879-7717 /
①介護付有料老人ホーム（一般型特定施設入居者生活介護）/ ②利用種方式 / ③選定方式（全額前払い方式、一部前払い、一部月払い方式）/ ④入居時自立・要支援・要介護 / ⑤札幌市指定介護保険特定施設（一般型特定施設）/ ⑥全室個室 / ⑦2.5:1以上

オーストラリアの福祉現場を視察して

帰国後、施設内の伝達講習会で報告した結果、職員の研修への意欲が高まり、また、今まで以上に一人ひとりと関わり質の高いケアに努めたいとの声がかかれています。

- 表示のご案内
- I ホーム住所
 - II 問合せ電話番号
 - III 類型及び表示事項
 - ①類型/②居住の権利形態/③利用料の支払い方式
 - ④入居時要件/⑤介護保険/⑥居室区分
 - ⑦介護にかかわる職員体制（介護付のみ）
- ※表示方法は各都道府県で異なる

いつまでも健やかに暮らしたい

私もクラッチシリーズでは認知症脳研究の第一人者である東京大学大学院・富田教授監修の元、認知症予防プログラム「コアタマカラプログラム」を実践しており、私はフロントスタッフとして本プログラムのインストラクターも務めています。

椅子に座って体操しながらクイズや計算問題に答えていくのですが、頭も体もすっきりすると好評です。

私がおりますクラッチ満の口はお元気なうちに入居され、サークル活動などで仲間を増やす方も多く、私達スタッフはご入居者からの日々のご相談



クラッチ満の口
フロントスタッフ
横溝 徹成

〒1 神奈川県川崎市高津区下作延5-29-1 / ☎ 044-829-3070 /
①介護付有料老人ホーム（一般型特定施設入居者生活介護）/ ②利用種方式 / ③前払い方式 / ④入居時自立・要支援・要介護 / ⑤川崎市指定介護保険特定施設（一般型特定施設）/ ⑥全室個室 / ⑦2.5:1以上

納得の選択につながる大切な時間

京都へゆうゆうの里へは、元気な時に入居して暮らしを楽しみ、介護が必要になったらケアセンターに住み替えることで生涯安心して暮らすことのできる介護付有料老人ホームです。

3月まで京都ゆうゆうの里診療所の看護師だった私が、ケアサードビス課の課長となって約3ヶ月が経ち、その

人らしい医療や介護を選択する事の大切さをあらためて実感しています。

アドバンスケアプランニングの考え方に基づき、ご入居者それぞれが納得のいく選択ができるよう、話し合いを重ねる過程こそが重要であり、大切な時間になると信じて、頑張りたいと思っています。



京都（ゆうゆうの里）
ケアサービス課 課長
伊藤 智美

〒1 京都府宇治市白川町山14-1 / ☎ 0120-8730-65 / ①介護付有料老人ホーム（一般型特定施設入居者生活介護）/ ②利用種方式 / ③全額前払い方式 / ④入居時自立・要支援・要介護 / ⑤京都府指定介護保険特定施設（一般型特定施設）/ ⑥全室個室 / ⑦2:1以上

協会登録ホーム一覧

協会登録ホーム一覧では、入居時要件の違いにより色など分けて表示しております。
表示の仕方は下表の5通りです。

2019年7月5日現在

入居時自立	→	入居時自立した方を対象とするホーム	69 ホーム
入居時自立・要支援 ●	→	入居時自立した方及び要支援の方を対象とするホーム	12 ホーム
入居時要介護 ▲	→	入居時要介護(要支援除く)の方を対象とするホーム	88 ホーム
入居時要支援・要介護	→	入居時要支援の方及び要介護の方を対象とするホーム	170 ホーム
入居時自立・要支援・要介護	→	入居時自立、要支援及び要介護の方を対象とするホーム	588 ホーム

※一部ホームは事情により掲載されておられません。ご了承ください。

体験割引：輝・友の会の会員を対象に体験入居の割引を実施している場合には「○」がついています。
○のついたホームに体験入居の際には割引券を提示してください。割引率等の詳細は各ホームへ
ご確認ください。

「有料老人ホーム」「サービス付き高齢者向け住宅」「高齢者用分譲マンション」と分けて表示しております。

有料老人ホーム

介護・食事・生活支援等のいずれかのサービスを受けることができ、
有料老人ホームとして都道府県等に届出している住まいです。

	ホーム名	住所	TEL	体験割引
北海道	アイムス旭山公園	札幌市中央区双子山4-3-8	011-642-5811	-
	介護付き有料老人ホーム ふれあいの里グランハイム旭ヶ丘	札幌市中央区南11条西23-3-1	011-520-8383	-
	ケアメゾン山鼻1号館	札幌市中央区南21条西12丁目3-3	011-520-8533	○
	ケアメゾン山鼻2号館	札幌市中央区南24条西15丁目1番9号	011-520-0055	○
	シティホーム山鼻	札幌市中央区南16条西19丁目1番32	011-522-8123	-
	シルバーハイツ中島公園	札幌市中央区南9条西6丁目1番36-2号	0120-650-812	○
	ネクサスコート北大前	札幌市北区北21条西5丁目2-1	011-768-7381	-
	イリス北8条	札幌市東区北8条東8丁目3番15号	0120-708-207	-
	イリスもとまち ▲	札幌市東区北21条東22丁目5-1	0120-708-207	-
	あさひガーデン	札幌市白石区北郷1条3丁目1-55	011-879-7717	-
	ネクサスコート白石南郷	札幌市白石区南郷通3丁目北2-1	011-868-3731	-
	有料老人ホーム みのり米里	札幌市白石区米里1条2丁目9番10号	0120-594-302	○
	ライフ・ドリーム藤美	札幌市白石区菊水元町2条1丁目8-36	011-873-3131	-
	介護付有料老人ホーム「天」	札幌市豊平区月寒中央通6-3-1	0120-294-252	-
	介護付有料老人ホーム「ゆうゆうじてき」月寒公園	札幌市豊平区月寒西1条5丁目1-1	011-851-8353	-
	シルバーハイツ羊ヶ丘 1・2番館	札幌市豊平区福住3条3丁目6-1	0120-650-812	○
	シルバーハイツ羊ヶ丘 3番館	札幌市豊平区月寒東4条15丁目4-38	0120-650-812	○
	光ハイツ・ヴェラス月寒公園	札幌市豊平区美園9条8丁目5番1号	0120-8080-62	-
	有料老人ホーム みのり福住	札幌市豊平区福住2条5-1-36	0120-594-302	○
	アウルコート真駒内	札幌市南区真駒内南町4-5-3	011-588-1122	-

	ホーム名	住所	TEL	体験引
北海道	ネクサスコート真駒内	札幌市南区真駒内南町1-7-10	011-584-8015	-
	光ハイツ・ヴェラス石山	札幌市南区石山1条3丁目3番33号	0120-8080-62	-
	光ハイツ・ヴェラス藤野	札幌市南区藤野3条11丁目10番11号	0120-8080-62	-
	光ハイツ・ヴェラス真駒内公園	札幌市南区真駒内緑町1丁目1-1	0120-8080-62	-
	ベストライフ真駒内	札幌市南区真駒内泉町2-1-5	0120-515-472	-
	ヴェラス・クオーレ山の手	札幌市西区山の手6条2丁目1-1	0120-808-062	-
	敬老園札幌	札幌市西区西野10条6丁目2-20	0120-563-052	○
	光ハイツ・ヴェラス琴似	札幌市西区二十四軒4条1丁目3番1号	0120-8080-62	-
	介護付有料老人ホーム「遊楽館」青葉	札幌市厚別区青葉町8-6-24	011-893-6100	-
	ラクヒルズ札幌	● 札幌市厚別区厚別中央3条2丁目12番1号	0120-00-8266	○
	ルルドの泉	札幌市厚別区厚別東3条6-5-35	011-897-6610	-
	介護付有料老人ホーム ハッピー1	札幌市清田区真栄5条2丁目1-12	011-885-8455	-
	ベーネ函館 悠楽	函館市石川町464-1	0138-47-4165	○
	ベーネ函館 和楽	函館市東山町144-52	0138-35-3333	-
	エバーグリーン七条	旭川市七条通8-39-5	0166-23-6200	-
	有料老人ホーム ユニティー東光	旭川市東光1条5丁目4-7	0120-594-302	○
	介護付有料老人ホーム チエロ	室蘭市中島町1-8-5	0143-41-1001	-
	シルバーシティときわ台ヒルズ	釧路市春採7丁目5番1号	0154-46-8811	-
	有料老人ホームみのり釧路	釧路市北大通4-1-1	0120-594-302	-
	シルバーシティ十勝おびひろ	帯広市西6条南10丁目51番地1	0155-24-1111	-
有料老人ホーム みのり帯広	帯広市東3条南12丁目1番3号	0120-295-302	○	
オアシス	▲ 岩見沢市2条西5丁目2-7	0126-24-5969	-	
住宅型有料老人ホーム 花みずき	苫小牧市しらかば町3-12-10	0144-77-9316	-	
江別ケアパークそよ風	江別市1条3-12-2	011-389-3924	-	
介護付有料老人ホーム チエロだて	伊達市舟岡町340-1	0142-23-1181	-	
青森県	有料老人ホーム クローバース・ピア八戸「ひまわりの家」	八戸市江陽二丁目13番33号	0178-45-5304	-
	有料老人ホーム クローバース・ピア八戸「ひまわりの家」D棟	八戸市江陽二丁目13番38号	0178-45-5304	-
岩手県	住宅型有料老人ホーム 礪の都	▲ 盛岡市西見前15地割95-1	019-613-4261	-
	住宅型有料老人ホーム なごみ	▲ 北上市黒沢尻4-8-20	0197-61-5100	-
	タロおおつつみ	▲ 北上市大堤北1-10-8	0197-81-5533	-
	有料老人ホーム 虹のいえ	▲ 紫波郡紫波町北日詰字大日堂2-1	019-613-3117	-
宮城県	さくらハウス西花苑	仙台市青葉区西花苑1-39-7	022-226-2444	-
	有料老人ホーム クローバース・ピア本町	仙台市青葉区本町二丁目17番27号	022-726-5025	-
	グリーンライフ仙台	仙台市太白区あすと長町1-3-1	0120-1165-14	-
	ネクサスコート愛宕	仙台市太白区越路9-15	022-393-7821	-
	エバーグリーンシティ・高森	仙台市泉区高森2-1-47	022-341-0112	○
	エバーグリーンシティ・寺岡	仙台市泉区寺岡1丁目25番地1	022-797-5666	○
	ギャラリー社の音	仙台市泉区上谷刈字赤坂6-102	0120-252-056	-
	ギャラリー社の音 四季彩館	仙台市泉区上谷刈字赤坂6番地102	0120-252-056	-
	ネクサスコート泉中央	仙台市泉区泉中央4-14-5	022-344-6123	-
サン・パレ加瀬	宮城県利府町加瀬字野中沢48-2	022-356-1177	○	
秋田県	矢留の里	秋田市千秋矢留町6-25	018-884-0760	-
山形県	ヒルサイド羽黒	南陽市桐塚1410	0238-43-8600	-

	ホーム名	住所	TEL	休館日
福島県	聖ハートフルケア福島「十字の園」	福島市野田町字台67	024-557-8888	○
	ちちんぷいぷい	福島市清明町1-10	024-521-9225	-
	いわきふるさと楽園	いわき市平下荒川字大作130番地の2	0246-29-1001	-
	感謝の郷いわき	いわき市好間町上好間字道成川原15-20	0120-010-017	○
	シルバーレジデンス孔輪閣	いわき市平上片寄字上ノ内175-1	0246-57-0025	○
	ほほえみの街いわき	いわき市平字旧城跡36-10	0246-35-1550	-
	有料老人ホーム「アルムガーデン蔵羅」	伊達市保原町8-26-2	024-575-0202	-
茨城県	ケアレジデンス水戸新館	水戸市大塚町1741番地	029-255-3336	-
	ケアレジデンス水戸本館	水戸市大塚町1661番地	029-252-6615	-
	住宅型有料老人ホーム とうはら	水戸市酒門町2950-5	029-303-5805	-
	べるびー水戸	水戸市赤塚1丁目1番地ミオスビル3階	029-309-0770	○
	モデスティア水戸	水戸市平須町2205	029-244-1110	-
	やすらぎ梅寿園	水戸市見川町1820-17	029-241-1210	○
	ローズヴィラ水戸	水戸市堀町1444の1番地	029-254-8111	○
	かがやきの郷	土浦市常名2212	0120-085-787	○
	サンテヌ土浦	土浦市文京町8-3	029-826-6333	-
	サンテヌ土浦新館(介護棟)	▲ 土浦市文京町8-5	029-875-3891	-
	ケアホーム常陸国府館	石岡市府中1-3-9	0299-35-5631	-
	ロイヤルハウス石岡・新館	石岡市石岡13920	0299-23-2549	-
	ロイヤルハウス石岡・本館	石岡市石岡13446-10	0299-22-3317	-
	介護付き有料老人ホーム ひのき	龍ケ崎市副柴町3区739	0297-85-6660	-
	サンシャイン・ヴィラ つくば倶楽部	つくば市谷田部6107-2	0120-658-298	○
	つくばメディケアレジデンス	つくば市大曾根3721-9	029-864-8011	-
	サンシャイン・ヴィラ守谷倶楽部	守谷市松並1879-13	0120-63-3636	-
	群馬県	ウッディタウン高崎南	高崎市新町1945-1	0274-42-0077
ケアホーム新生の園		高崎市中室田町2254	027-374-2998	-
梅香ハイツマリヤ館		高崎市中室田町5912	027-374-5667	-
ベルジ高崎		高崎市問屋町1-7-3	027-370-3456	-
ベルジ高崎たやの家		高崎市問屋町1-7-3	027-370-3456	-
ベルジ箕輪		高崎市箕郷町上芝839-4	027-371-6610	○
有料マチュアホーム穂和の園		高崎市中室田町2112	027-374-5700	-
スマイリングホーム メディス桐生Ⅲ番館		桐生市相生町3-171-1	0277-55-5757	-
太田駅前ケアパークそよ風		太田市浜町6-20	0276-30-0275	-
シニアランドホーム ブルーメンハイム・トーホー		太田市藪塚町3446-1	0277-78-7551	-
スマイリングホーム メディス藤岡		藤岡市小林429-5	0274-22-3000	-
湯ざくら		藤岡市鬼石1044-2	0274-50-8112	-
スマイリングホーム メディス草津		吾妻郡草津町草津524-114	0279-80-4888	-
ベルジ武尊		利根郡川場村生品1221	0278-52-2411	-
埼玉県		応援家族大宮	さいたま市北区日進町3-590	048-662-5708
	介護付有料老人ホーム ル・レーヴ大宮北	さいたま市北区吉野町1-37-5	048-607-8000	-
	ボンセジュール大宮	さいたま市北区大成町4-210	0120-17-1165	-
	聖蹟プライムケアコート東大宮	さいたま市見沼区春野2-10-25	0120-151-628	○
	聖蹟プライムコート東大宮	さいたま市見沼区春野2-10-25	0120-151-628	○

	ホーム名	住所	TEL	休館日
埼玉県	センチュリーシティ大宮公園	さいたま市見沼区大和田町1-1275	0120-580-731	-
	ベストライフ東大宮	さいたま市見沼区東大宮6-9-2	0120-515-472	-
	ミモザ浦和	▲ さいたま市桜区大字神田715	048-851-2030	-
	センチュリーシティ北浦和	さいたま市浦和区領家6-3-14	0120-580-731	-
	ソナーレ浦和	さいたま市浦和区東高砂町26-17	0120-71-5070	-
	介護付有料老人ホーム ル・レーヴ南浦和	さいたま市南区大谷口967-1	048-678-5001	-
	介護付有料老人ホーム ル・レーヴ南浦和さくら館	さいたま市南区大谷口972-7	048-799-2710	-
	ライフ&シニアハウス南浦和	さいたま市南区南本町1-4-12	0120-580-731	-
	ライフハウス浦和	さいたま市南区鹿手袋4-31-10	0120-580-731	-
	ライフハウス浦和2	さいたま市南区鹿手袋5-3-5	0120-580-731	-
	さいたまケアコミュニティそよ風	さいたま市緑区道祖土1-7-39	048-813-8471	-
	未来倶楽部 東浦和	さいたま市緑区東浦和3-11-3	0422-70-1050	-
	ホームステーションらいふ川越	川越市新宿町3-20-1	049-291-3580	-
	ミモザ川越	▲ 川越市的場2464-2	049-298-6922	-
	サンシティ熊谷	熊谷市大原3-6-1	0120-836-888	-
	応援家族東川口	川口市東川口1-11-14	048-298-8771	-
	さかえグリーンハート川口	川口市東川口5-9-16	0120-30-9155	○
	サンシティ東川口	川口市差間2-6-50	0120-298-233	-
	シーハーツ川口	川口市上青木1丁目2-24	0120-116-514	-
	ボンセジュール川口	川口市朝日5-5-10	0120-17-1165	-
	未来倶楽部 川口新井宿	川口市大字赤山1155	0422-70-1050	-
	ライフ&シニアハウス リボンシティ川口	川口市並木元町1-65	0120-580-731	-
	ロイヤル川口	川口市青木2-5-24	048-240-2151	-
	所沢幸楽園	▲ 所沢市松葉町7-24	04-2998-7527	-
	ベストライフ所沢	所沢市大字上山口138-1	0120-515-472	-
	ベストライフ所沢くすのき台	所沢市くすのき台1-8-4	0120-515-472	-
	ライフ&シニアハウス所沢	所沢市御幸町5-8、5-15	0120-580-731	-
	ライフハウス新所沢	● 所沢市緑町4-45-7	0120-580-731	-
	イリーゼかすかべ	春日部市南1-9-61	0120-12-2943	-
	応援家族庄和館	春日部市西金野井64-24	048-747-1131	-
	ミモザ上尾あおき苑	上尾市小泉5-29-6、7(地番) (2019年11月開設予定)	0120-081-303	-
	らぼーる上尾	上尾市地頭方422	048-780-1065	○
	カーサプラチナ草加	草加市西町285-1	0120-553-605	-
	ベストライフ草加	草加市新善町253	0120-515-472	-
	メディカル・リハビリホームボンセジュール草加	草加市氷川町2149-3	0120-171-165	-
	アベックス越谷	越谷市花田1丁目35番地14	048-965-2659	-
	アベックス越谷B棟	越谷市花田1-34-20	048-960-5001	-
	シーハーツ越谷	越谷市南越谷5丁目7-1	048-961-1465	-
	戸田ケアコミュニティそよ風	戸田市氷川町2-16-23	048-447-9530	-
	ベストライフ入間	入間市大字仏子910-12	0120-515-472	-
ベストライフ朝霞	朝霞市幸町2-17-8	0120-515-472	-	
ケアヴィレッジ美乃里	新座市東北2-6-26	048-471-1155	-	
イリーゼふじみの	富士見市羽沢3-14-15	0120-12-2943	-	

	ホーム名	住所	TEL	稼働
埼玉県	志木シルバーハイツ第一・第二	富士見市針ヶ谷1-16-9	049-252-2515	○
	ベストライフふじみ野	富士見市上沢1-19-15	0120-515-472	-
	ベストライフ三郷中央	三郷市谷口495	0120-515-472	-
	ミモザ三郷鷹野	三郷市鷹野1丁目420番地	048-960-0112	-
	未来倶楽部 三郷	三郷市中央3-16-7	0422-70-1050	-
	未来倶楽部 三郷駅前	三郷市三郷2-3-1	0422-70-1050	-
	未来倶楽部 三郷式番館	三郷市中央1-7-11	0422-70-1050	-
	蓮田オークブラザ駅前温泉館	蓮田市本町3-5	0120-077-165	-
	蓮田オークブラザ「介護館」	蓮田市蓮田2-153	0120-077-165	-
	ライフ&シニアハウス川越南 七彩の街	ふじみ野市鶴ヶ岡4-16-15	0120-580-731	-
千葉県	アットホームケアセンター ▲	千葉市中央区仁戸名町721-13	043-312-7370	-
	アビタシオン京成千葉中央	千葉市中央区神明町2番2	043-244-2000	-
	エクセルシオール千葉	千葉市中央区鏡沢町10-11	043-202-2921	-
	ガーデンテラス千葉中央	千葉市中央区都町2-20-17	043-231-3321	-
	敬老園サンテール千葉	千葉市中央区仁戸名町682-70	0120-165-237	○
	敬老園ナーシングヴィラ浜野	千葉市中央区村田町41-1	0120-165-237	○
	敬老園ロイヤルヴィラ矢作台	千葉市中央区矢作町941-22	0120-165-237	○
	センチュリーシティ西千葉	千葉市中央区松波2-21-16	0120-580-731	-
	セントケアヴィレッジ蘇我	千葉市中央区蘇我2-5-3	043-209-1022	-
	ベストライフ千葉みなと	千葉市中央区中央港1-25-20	0120-515-472	-
	メディカル・リハビリホームボンセジュール千葉	千葉市中央区東千葉2-8-7	0120-17-1165	-
	ボンセジュール花見川	千葉市花見川区花園3-4-6	0120-17-1165	-
	未来倶楽部 新検見川 ▲	千葉市花見川区畑町472-7	0422-70-1050	-
	未来倶楽部 幕張	千葉市花見川区幕張本郷2-15-8	0422-70-1050	-
	未来倶楽部 幕張式番館 ▲	千葉市花見川区幕張町6-77-17	0422-70-1050	-
	敬老園ロイヤルヴィラ稲毛	千葉市稲毛区園生町146	0120-165-237	○
	ベストライフ稲毛 ▲	千葉市稲毛区穴川町381-1	0120-515-472	-
	アビタシオン千葉	千葉市緑区辺田町2-12	043-300-0707	-
	応援家族あすみが丘	千葉市緑区あすみが丘8-1-6	043-205-6780	-
	介護付有料老人ホームあすみが丘グリーンヒルズ	千葉市緑区あすみが丘7-2-3	043-295-3311	○
	鎌取ケアコミュニティそよ風	千葉市緑区おゆみ野3-26-3	043-300-4781	-
	ミモザおゆみ野 ▲	千葉市緑区おゆみ野中央5-3-6	043-291-8091	-
	そんぼの家 市川	市川市柏井町1丁目1073番地	0120-37-1865	-
	ハッピーニューライフ市川北方	市川市北方町4-1779-4	047-338-5181	-
	ハッピーニューライフ市川真間	市川市市川2-27-10	047-374-3957	-
	未来倶楽部 行徳	市川市湊新田2-7-10	0422-70-1050	-
	ライフ&シニアハウス市川	市川市市川南1-1-1	0120-580-731	-
	ラポールケア市川・新田	市川市新田3-5-17	0120-12-8344	○
	クラッチ・ファミリア船橋	船橋市高根台7-18-15	0120-65-2784	○
	グリーンライフ船橋	船橋市本郷町618-1	047-318-1165	-
	敬老園ナーシングヴィラ東船橋	船橋市駿河台2丁目29番29号	0120-165-237	○
	ハッピーニューライフ東船橋	船橋市東船橋1-21-1	047-424-5601	-
ベストライフ船橋西	船橋市本郷町713	0120-515-472	-	

	ホーム名	住所	TEL	体障別
千葉県	ベストライフ船橋東	船橋市西船4-30-2	0120-515-472	-
	ベストライフ船橋南	船橋市西船4-30-17	0120-515-472	-
	リッチランド豊南郷	船橋市金堀町582番地1	047-457-8511	○
	ヨウコーフォレスト館山	館山市大賀1145	0470-23-5711	○
	アビタシオン木更津一番館	木更津市金田東4-11-1	0120-1165-74	-
	イリーゼまつど	松戸市日暮3-25-1	0120-12-2943	-
	エルダーホーム馬橋	松戸市馬橋3251	047-309-3900	○
	応援家族松戸	松戸市五香4-22-116	047-384-7088	-
	サンセット豊夢	松戸市河原塚146-1	047-391-1881	-
	親愛カトリア館	松戸市紙敷3-10-1	047-383-1852	-
	ときわ苑	松戸市五香西5-30-3	047-394-6880	-
	パークヴィラ陽春館	松戸市金ヶ作115-1	047-388-8211	○
	ハーモニー松戸	松戸市五香西5-3-14	047-311-2666	-
	ハーモニー六高台	松戸市六高台9-56-3	047-702-7178	-
	ハルトリーゲル松戸	松戸市和名ヶ谷1009-33	047-360-4165	○
	松戸ニッセイエデンの園	松戸市高塚新田123番地1	0120-82-4165	○
	メディクスケアホーム松戸	松戸市松戸1063-1	047-366-0072	-
	ブリスイン野田	野田市宮崎81-6	0120-055-723	-
	サンライズ茂原	茂原市本納3356-1	0475-34-2024	-
	陽だまりの里	茂原市高師878	0475-22-4188	-
	クラッチ・ファミリア佐倉	佐倉市上座567-1-2	0120-165-834	-
	佐倉(ゆうゆうの里)	佐倉市鍋木町270-1	0120-0272-65	-
	シャロームきこえ染井野	▲ 佐倉市染井野4-5-4	043-460-5630	-
	夢花	▲ 東金市堀之内535-2 (2019年4月開設)	0475-78-4357	-
	サンシティ柏	柏市増尾台1-2-1	0120-34-3782	-
	シーハーツ柏の葉	柏市十倉二409-12	04-7137-1465	-
	ベストライフ柏	柏市今谷上町44-1	0120-515-472	-
	ボンノールガーデン	柏市篠籠田1385-1	04-7143-0555	○
	未来倶楽部 柏高柳	▲ 柏市高柳1141-1	0422-70-1050	-
	住宅型有料老人ホーム 南風	▲ 市原市八幡1058-3	0436-40-2400	-
	ちぐさこがねいろの里ホーム	市原市今津朝山55番1	0436-63-5901	-
	なかよしホーム五所	▲ 市原市五所1666	0436-37-3218	-
	協栄江戸川台年金ホーム ヴィラ・ナチュラ	流山市東深井948	04-7152-3201	-
	マザアス南柏	流山市向小金3丁目147-2	04-7176-8711	-
	愛生グリーンプラザ八千代	八千代市吉橋1060	047-459-3721	-
	敬老園ロイヤルヴィラ・ナーシングヴィラ八千代台	八千代市八千代台北15-19-27	0120-165-237	○
	ナーシングヴィラ ハートフル鴨川	鴨川市太海630-1	04-7093-7514	-
	サン・ラポール南房総	君津市豊英355-1、355-10	03-3319-3811	○
	美咲ホーム・小櫃	君津市三田371	0439-29-7611	-
	浦安エデンの園	浦安市日の出1丁目2番1号	0120-766-165	○
	うらら新浦安	浦安市明海2-12-1	047-380-6800	-
チェリーコート四街道	四街道市大日526-22	043-422-0321	-	
笑顔の家 彩輝	▲ 袖ヶ浦市大曾根東谷2番1	0438-63-6211	-	

	ホーム名	住所	TEL	休館日
千葉県	シェアハウス彩輝	袖ヶ浦市奈良輪字下谷1053-1	0438-38-3812	-
	手と手と手	八街市榎戸917-1	043-440-1881	-
	有料老人ホーム アビタシオン白松	八街市文違301	043-444-6141	○
	ベストライフ印西	印西市大森3696	0120-515-472	-
	エクセルシオール佐原	香取市佐原字後州ハ4491	0478-50-3061	-
	エクセルシオール山武	山武市本須賀3841-70	0475-84-5322	-
	敬老園ロイヤルヴィラ大網白里	大網白里市四天木乙2574-24	0120-165-237	○
	ラビドール御宿	夷隅郡御宿町御宿台132	0120-122-602	○
東京都	サニーパレス京橋 ▲	中央区新川2-12-3	03-3553-3783	-
	サンシティ銀座EAST	中央区月島3-27-15	0120-505-646	-
	せらび有栖川	港区南麻布5-12-12	03-5795-4165	○
	アライブ目白	新宿区下落合2丁目19番27号	0120-650-915	-
	メディアアシスト市谷柳町	新宿区市谷柳町25番地	03-3268-8728	-
	クラチ・エレガント本郷	文京区向丘二丁目2番6号	03-5689-8781	-
	浅草ケアパークそよ風	台東区西浅草3-25-12	03-3847-0079	-
	応援家族東京ベイ潮見	江東区枝川3-8-16	03-5653-3133	-
	大島ケアハートガーデン	江東区大島5丁目34番地23号	03-5626-5261	-
	深川立川病院付属 扇苑南砂 ▲	江東区南砂1丁目11番12号	03-6458-7763	-
	ローズ・ガーデン	江東区平野1-2-20	03-3643-2133	○
	ローズ・ガーデン深川	江東区平野1-1-6	03-3643-2151	○
	アライブ品川大井	品川区大井5-21-18	0120-650-915	-
	ボンセジュール東品川	品川区東品川3-17-25	0120-17-1165	-
	グランフォレスト学芸大学	目黒区五本木3-13-26	0120-546-366	-
	せらび恵比寿	目黒区三田2-10-20	03-5723-8887	○
	アライブ久が原	大田区久が原4-8-18	0120-650-915	-
	イリーゼ蒲田・悠生苑	大田区北糀谷2-15-21	0120-12-2943	-
	東急ウェリナ大岡山	大田区北千束1丁目45番6号	03-5701-6160	-
	トラストガーデン東嶺町	大田区東嶺町11番2号	03-5748-3570	-
	ベストライフ蒲田	大田区西六郷1-24-14	0120-515-472	-
	ボンセジュール南千束	大田区南千束1丁目1-8	0120-17-1165	-
	未来倶楽部 東糀谷 ▲	大田区東糀谷5-19-12	0422-70-1050	-
	メディカルホームボンセジュール羽田	大田区羽田1-20-5	0120-17-1165	-
	アライブ世田谷下馬	世田谷区下馬6-29-22	0120-650-915	-
	アライブ世田谷代田	世田谷区代田2-26-8	0120-650-915	-
	アライブ世田谷中町	世田谷区中町3-5-23	0120-650-915	-
	アルタクラッセ二子玉川	世田谷区玉川3-40-21	03-5797-5144	-
	イリーゼ二子玉川ガーデン	世田谷区鎌田4-14-8	0120-12-2943	-
	サクラビア成城	世田谷区成城8丁目22番1号	03-3789-2111	-
	ソナーレ祖師ヶ谷大蔵	世田谷区祖師ヶ谷3-26-3	0120-71-5070	-
	トラストガーデン桜新町	世田谷区弦巻2-11-1	03-5451-7722	-
トラストガーデン用賀の杜	世田谷区用賀1-3-1	03-5752-4581	-	
フランシスコ・ヴィラ	世田谷区上用賀3-19-8	03-3426-9181	-	
ベストライフ用賀	世田谷区瀬田3-9-22	0120-515-472	-	

	ホーム名	住所	TEL	体積引
東京都	ボンセジュール千歳船橋	世田谷区船橋1-37-3	0120-17-1165	-
	ゆうらいふ世田谷	世田谷区粕谷2-8-5	0120-758-605	-
	ロイヤルライフ奥沢	世田谷区奥沢3-33-13	0120-26-5056	-
	ロングライフ成城	世田谷区上祖師谷6-15-8	0120-550-294	-
	アライブ代々木大山町	渋谷区大山町27-15	0120-650-915	-
	トラストガーデン南平台	渋谷区南平台町9-6	03-5728-4181	-
	もみの樹・渋谷本町	渋谷区本町5-25-1	03-5333-1561	-
	グランフォレスト鷺宮	中野区鷺宮4-42-20	0120-546-366	-
	グランフォレスト哲学堂	中野区江古田1-33-12	0120-546-366	-
	さくらふじ	中野区中野2-21-6	03-3382-7735	-
	シルバーシティ哲学堂	中野区沼袋2丁目12番12号	03-3319-7711	-
	アライブ荻窪	杉並区上荻3-21-11	0120-650-915	-
	アライブ杉並松庵	杉並区松庵2-15-12	0120-650-915	-
	アライブ浜田山	杉並区高井戸東4-27-1	0120-650-915	-
	介護付有料老人ホーム ルフラン荻窪	杉並区天沼2-3-16	03-3392-1831	○
	トラストガーデン杉並宮前	杉並区宮前2-11-10	03-5336-6677	-
	Brand New 杉並高井戸	▲ 杉並区上高井戸2-11-45	03-6379-8822	-
	もみの樹・杉並	杉並区和泉3-52-8	03-3322-7122	-
	ライフ&シニアハウス井草	杉並区井草4-6-20	0120-580-731	-
	グランフォレスト目白	▲ 豊島区南長崎2-19-7	03-5988-0636	-
	グレースメイト目白	豊島区南長崎1丁目19番12号	03-5983-7700	○
	サン・ラポール目白	豊島区南長崎2-17-12	03-3319-3811	○
	ヨウコーキャッスル巣鴨	豊島区巣鴨5丁目14番地7号	03-5961-5480	○
	アイムス赤羽	北区東十条6-5-15	03-3598-8630	○
	シルバーシティ駒込	北区西ヶ原1丁目45番1号	03-3918-7220	-
	センチュリーシティ王子	北区王子5-1-49	0120-580-731	-
	ライフ&シニアハウス日暮里	荒川区東日暮里3-9-21	0120-580-731	-
	アイムス蓮根	板橋区蓮根3-14-10	03-5994-7611	○
	クラッチ・ファミリア小竹向原	板橋区大谷口2-15-7	0120-65-4976	-
	グランフォレストときわ台	板橋区常盤台3-19-15	0120-546-366	-
	シェモア西台	板橋区蓮根3-23-10	03-5914-1400	-
	センチュリーシティ常盤台	板橋区前野町5-27-7	0120-580-731	-
	ドーミー城北公園	板橋区桜川2-2-7	03-5399-5370	○
	ミモザ板橋けやき苑	板橋区徳丸1丁目61-7	03-5921-7010	-
	有料老人ホーム「私の時間」	板橋区小豆沢1-12-6	03-5392-3800	-
	若木さくらの杜	板橋区若木2-7-10	03-3559-7800	○
	クラッチ・フィエラ鷺ノ宮	▲ 練馬区中村南3丁目23-18	0120-65-4976	-
	グランフォレスト練馬高松	▲ 練馬区高松2-8-5	0120-546-366	-
	グランフォレスト氷川台	▲ 練馬区氷川台4-46-12	03-5922-3187	-
	石神井クラシック・コミュニティそよ風	練馬区石神井台7-16-11	03-5927-5140	-
シルバーシティ石神井北館	練馬区関町東1丁目15番12号	03-5991-5291	-	
シルバーシティ石神井南館	練馬区関町東1丁目16番14号	03-5991-8151	-	
ソナーレ石神井	練馬区関町南1-2-29 (2018年11月開設)	0120-71-5070	-	

	ホーム名	住所	TEL	休館日
東京都	ネクサスコート練馬	練馬区高松3-1-18	03-3998-3156	-
	光が丘パークヴィラ	● 練馬区旭町2-9-13	03-3977-1731	-
	ベストライフ大泉学園	練馬区大泉学園町4-21-10	0120-515-472	-
	ベストライフ東大泉	▲ 練馬区東大泉3-62-13	0120-515-472	-
	未来倶楽部 大泉学園	▲ 練馬区大泉学園町2-11-6	0422-70-1050	-
	もみの樹・練馬	練馬区平和台2-50-1	03-5921-1005	-
	足立ケアコミュニティそよ風	足立区梅島2-31-14	03-5888-9260	-
	ウェルハイム・東京	足立区佐野2-16-1	03-3605-0088	-
	応援家族足立	足立区花畑6-8-15	03-5831-2080	-
	ドミー北綾瀬	足立区加平1-1-23	03-5682-8857	○
	ようせいメディカルヴィラ	足立区東保木間2-1-1	03-5831-3370	-
	リブインさくら	▲ 足立区古千谷本町4-1-16	03-5691-6602	○
	亀有ケアコミュニティそよ風	葛飾区亀有一丁目12番3号	03-5629-6921	-
	ボンセジュール四つ木	葛飾区東四つ木3-1-11	0120-17-1165	-
	エスペランサ南小岩	江戸川区南小岩4-17-6	03-5668-7530	-
	ケアホームうららー之江	江戸川区一之江7-50-6	0120-953-746	-
	ケアレジデンス東京アネックス	江戸川区南篠崎町1-6-14	03-3676-8711	-
	申孝園ロータスヴィラ	江戸川区一之江6-19-18	03-5607-5111	○
	ベストライフ南小岩	江戸川区南小岩2-4-29	0120-515-472	-
	みどりの里江戸川	江戸川区東小松川1-13-2	03-3655-8177	-
	ロングライフ葛西	江戸川区中葛西5-22-14	0120-550-294	-
	アメニティーライフ八王子	八王子市上巻分方町71-2	042-652-3001	-
	ウェルハイム・八王子	八王子市中野上町1-2-2	042-626-0021	-
	カーロガーデン八王子	八王子市大塚415-3	0120-87-2028	-
	ケア付き高齢者住宅「明日見らいふ南大沢」	八王子市南大沢3-16-1	0120-874-555	-
	ジョイステージ八王子	八王子市横川町924-2	042-621-0101	-
	八王子ケアコミュニティそよ風	八王子市小宮町1226番地4	042-643-4701	-
	八王子同友会・長寿の森	八王子市上川町1620	0120-889-802	-
	ベストライフ京王堀之内	八王子市越野24-5	0120-515-472	-
	サンシティ立川昭和記念公園	立川市砂川町2-71-1	0120-122-007	-
	サンビナス立川	立川市富士見町1-33-3	042-527-8866	-
	アライブ武蔵野御殿山	武蔵野市御殿山2-10-9	0120-650-915	-
	介護付有料老人ホーム コートローレル	武蔵野市緑町2-1-40	0422-50-2821	-
	敬老園ロイヤルヴィラ東京武蔵野	● 武蔵野市西久保3-2-3	0120-165-237	○
	シルバーシティ武蔵境	武蔵野市境南町2丁目8番19号	0422-33-6011	-
	シルバーシティ武蔵野	武蔵野市緑町3丁目3番10号	0422-36-1620	-
	シルバーシティむさしの櫛館	武蔵野市緑町3丁目3番3号	0422-50-3360	-
	陽だまりと風の家 あんじゅ	武蔵野市西久保3-23-12	0422-36-3820	-
	ベストライフ吉祥寺	武蔵野市吉祥寺北町2-19-25	0120-515-472	-
	サニーステージ深大寺	三鷹市深大寺2-41-7	0120-483-232	-
サンシティ吉祥寺	三鷹市下連雀5-3-5	0120-188-150	-	
ソノラス・コート三鷹	三鷹市下連雀8-4-18	0422-76-1120	○	
フェリエ ドゥ 三鷹	三鷹市大沢4-13-23	0422-39-2130	-	

	ホーム名	住所	TEL	体験引
東京都	みんなの家6丁目	三鷹市下連雀6-6-51	0422-76-6680	-
	リハビリホームボンセジュール三鷹	三鷹市下連雀3-43-23	0120-17-1165	-
	コートウエスト府中	府中市西府町3-17-6	042-302-2080	-
	デンマークINN府中	府中市緑町1-23-3	042-360-3333	-
	フローレンスケア聖蹟桜ヶ丘	府中市日新町5丁目53番地1	042-352-4660	-
	ベストライフ府中	府中市小柳町1-2-1	0120-515-472	-
	未来倶楽部 府中武番館	府中市是政1-17-5	0422-70-1050	-
	メディカル・リハビリホームボンセジュール白糸台	府中市白糸台1-29-1	0120-17-1165	-
	サンシティ調布	調布市緑ヶ丘2-14-1	0120-862-865	-
	サン・ラポール調布	調布市国領町8-9-3	03-3319-3811	○
	デンマークINN調布	調布市西つつじヶ丘2-2-3	03-5314-0444	-
	ベストライフ調布	調布市東つつじヶ丘3-24-4	0120-515-472	-
	コンフォートロイヤルライフ多摩	町田市下小山田町1461番地	0120-27-1461	-
	サニーステージ玉川学園	町田市玉川学園6-3-36	0120-65-1732	-
	サンシティ町田	町田市小野路町1611-2	0120-66-2523	-
	シニアレジデンス町田	町田市小山ヶ丘1-3-8	042-798-7265	-
	芙蓉ミオ・ファミリア町田	町田市南町田3-43-1	042-788-3310	○
	ベストライフ玉川学園	町田市南大谷371-1	0120-515-472	-
	ベストライフ町田	町田市広袴2-11-15	0120-515-472	-
	ベストライフ町田園師の杜	町田市園師町602-3	0120-515-472	-
	ベストライフ町田Ⅱ	町田市広袴2-11-21	0120-515-472	-
	未来倶楽部 町田	▲ 町田市中町2-2-8	0422-70-1050	-
	シニアハイムうさぎ	小金井市緑町1-6-53	042-386-3354	-
	カーサプラチナ花小金井	小平市鈴木町1-209-1	0120-553-605	-
	ボンセジュール日野	日野市落川438-1	0120-17-1165	-
	ベストライフ東村山Ⅱ	東村山市野口町3-12-40	0120-515-472	-
	エクセルシオール西国分寺	国分寺市日吉町3-14-1	042-320-5161	-
	未来倶楽部 国分寺	▲ 国分寺市東戸倉2丁目8番7	0422-70-1050	-
	ボンセジュール国立	国立市富士見台3-5-8	0120-17-1165	-
	グランドホーム・カペナム	清瀬市中清戸3-389-1	042-491-6355	-
	あいらの杜 東久留米	東久留米市八幡町1-2-5	042-479-2780	-
	カルムコート武蔵野	東久留米市南沢5丁目18番38号	042-469-8251	○
	順洋会武蔵野ガーデン	東久留米市八幡町3-11-1	042-477-6121	-
	ベストライフ武蔵村山	武蔵村山市三ツ木5-24-3	0120-515-472	-
	シルバーシティ聖蹟桜ヶ丘	多摩市一ノ宮2丁目5番地17	042-371-0601	-
	ボンセジュール永山	多摩市馬引沢1-2-6	0120-17-1165	-
	ゆいま～る聖ヶ丘	多摩市聖ヶ丘2丁目22-4	0120-639-655	-
	有料老人ホーム ゆいま～る中沢	多摩市中沢2-5-3	042-319-6462	-
	そんぽの家 羽村	羽村市栄町2-6-4	0120-37-1865	-
	応援家族あきる野	あきる野市小川633-6	042-550-8881	-
	ベストライフ西東京松の木	西東京市下保谷1-7-2	0120-515-472	-
メディカル・リハビリホームボンセジュール保谷	西東京市東町6-3-13	0120-17-1165	-	
神奈川県	もみの樹・横浜鶴見	横浜市鶴見区北寺尾4-3-1	045-580-7180	-

	ホーム名	住所	TEL	休館日
神奈川県	カルデアの家	横浜市神奈川区菅田町2851	045-474-0770	-
	サンシティみなとみらいEAST	横浜市神奈川区橋本町2-5-1	0120-039-370	-
	カーサブラチナみなとみらい ▲	横浜市西区花咲町6-143	0120-553-605	-
	シニアホテル横浜	横浜市中区万代町2-3-3	045-681-2951	-
	ボンセジュール横浜新山下	横浜市中区新山下2-12-55	0120-17-1165	-
	ゆうゆうasslstナーシングホーム横浜・長者町	横浜市中区長者町3-7	045-250-5665	-
	横浜パークケアコミュニティそよ風	横浜市中区山下町74-2	045-224-6570	-
	エクセルシオール横浜阪東橋 ▲	横浜市南区真金町2-13	045-250-0660	-
	サニーステージ横浜吉野町	横浜市南区新川町5-28-2	0120-25-4632	-
	サンシティ横浜	横浜市保土ヶ谷区仏向町1625-1	0120-66-2526	-
	サンシティ横浜南	横浜市保土ヶ谷区仏向町1600-3	0120-373-265	-
	フェリエ ドゥ 横浜鶴居 ▲	横浜市保土ヶ谷区上菅田1590-9	045-372-3235	-
	未来倶楽部 保土ヶ谷 ▲	横浜市保土ヶ谷区狩場町164-93	0422-70-1050	-
	横浜エデンの園	横浜市保土ヶ谷区岩井町207	0800-111-1165	-
	ベストライフ金沢文庫	横浜市金沢区釜利谷東2-18-36	0120-515-472	-
	IL・アップケアサービス新横浜 有料老人ホームガーデンコート	横浜市港北区新羽町1726	045-540-0702	-
	カーサブラチナ日吉 ▲	横浜市港北区箕輪町3-2-7	0120-553-605	-
	ガーデンコート大倉山	横浜市港北区大倉山7-14-14 (2018年10月開設)	0120-343-111	-
	せらび新横浜	横浜市港北区北新横浜2-2-3	045-533-5331	○
	シニアホテル東戸塚 イーストウイング	横浜市戸塚区上品濃16-8	045-827-2707	-
	シニアホテル東戸塚 サウスウイング	横浜市戸塚区上品濃16-15	045-820-2240	○
	ミモザ横浜紅葉苑 ▲	横浜市戸塚区原宿2-1-13	045-858-3630	-
	プラチナ倶楽部ハウス	横浜市港南区港南台6-9-25	045-830-6116	-
	ベストライフ横浜港南	横浜市港南区笹下3-13-6	0120-515-472	-
	未来倶楽部 港南中央 ▲	横浜市港南区日野中央一丁目6番38号	0422-70-1050	-
	未来倶楽部 港南台 ▲	横浜市港南区港南台6-5-30	0422-70-1050	-
	中銀ケアホテル横浜希望ヶ丘	横浜市旭区東希望ヶ丘149-3	0120-65-4148	-
	中銀ライフケア横浜希望ヶ丘	横浜市旭区東希望ヶ丘148	0120-67-0723	○
	ベストライフ希望ヶ丘	横浜市旭区南希望ヶ丘118	0120-515-472	-
	住宅型有料老人ホーム みどりの郷 横浜鶴居	横浜市緑区東本郷5-7-10 (2018年10月開設)	045-476-1001	-
	未来倶楽部 十日市場 ▲	横浜市緑区十日市場902-15	0422-70-1050	-
	カーサブラチナ三ツ境 ▲	横浜市瀬谷区三ツ境80-1	0120-553-605	-
	サンライズ・ヴィラ瀬谷	横浜市瀬谷区相沢7-9-2	045-306-1671	-
	ミモザ横浜紫陽花苑 ▲	横浜市瀬谷区阿久和西1-7-2	045-360-0780	-
	ネクサスコート本郷台	横浜市栄区飯島町1382	045-890-3030	-
	アブルール横浜いずみ	横浜市泉区中田東3-21-8	045-800-0340	○
	グランクレール藤が丘	横浜市青葉区藤が丘1-37-1	045-979-0646	-
	グランケアあざみ野 ▲	横浜市青葉区新石川1-7-1	045-905-5211	-
	コンフォートガーデンあざみ野	横浜市青葉区あざみ野1-23-6	0120-756-003	-
	ネクサスコート青葉台	横浜市青葉区みたけ台22-16	045-508-9190	-
ぴあはーと市が尾	横浜市青葉区市ヶ尾町1152-2	045-972-0172	-	
ボンセジュール荏田	横浜市青葉区荏田西2-14-6	0120-17-1165	-	
ボンセジュールたまブラーザ	横浜市青葉区新石川2-23-5	0120-17-1165	-	

	ホーム名	住所	TEL	体積割
神奈川県	未来倶楽部 美しが丘 ▲	横浜市青葉区美しが丘西2-40-1	0422-70-1050	-
	イリーゼ横浜センター南	横浜市都筑区中川中央2-3-28	0120-12-2943	-
	未来倶楽部 荏田	横浜市都筑区荏田南3-29-21	0422-70-1050	-
	ゆうらいふ横浜	横浜市都筑区仲町台5-7-8	045-943-2500	-
	ライフ&シニアハウス港北	横浜市都筑区中川中央1-39-11	0120-580-731	-
	ライフ&シニアハウス港北2	横浜市都筑区茅ヶ崎南2-18-7	0120-580-731	-
	エスペランサ川崎	川崎市川崎区榎町2-2	044-244-9300	-
	未来倶楽部 川崎大師式番館 ▲	川崎市川崎区出来野5-3	0422-70-1050	-
	アヴィラージュ川崎さいわい	川崎市幸区小倉5-5-8	044-580-6680	-
	エスペランサ武蔵小杉	川崎市中原区下沼部1894-2	044-431-0730	-
	クラーチ溝の口	川崎市高津区下作延5丁目29番1号	044-829-3070	-
	ネクサスコート久地	川崎市高津区下作延6-31-17	044-742-8500	-
	ボンセジュール溝の口 ▲	川崎市高津区下作延5-11-12	0120-17-1165	-
	ボンセジュール武蔵新城	川崎市高津区千年773-2	0120-17-1165	-
	万葉のさと溝の口	川崎市高津区新作3-1-4	0120-105-500	○
	メディカルケア センチュリーハウス溝の口	川崎市高津区下作延4-23-13	0120-580-731	-
	ロングライフ楓ヶ谷	川崎市高津区下作延2-33-1	0120-550-294	-
	エスペランサ登戸	川崎市多摩区登戸3262番地	044-930-5858	-
	クラーチ・メディーナ稲田堤 ▲	川崎市多摩区菅稲田堤1-17-15	0120-834-223	-
	SOL星が丘	川崎市多摩区菅馬場3-22-1	0120-580-731	-
	ネクサスコート多摩川桜並木	川崎市多摩区宿河原6-15-12	044-272-5400	-
	フェリエ ドゥ 稲田堤	川崎市多摩区菅2-9-5	044-949-6610	-
	ベストライフ百合ヶ丘	川崎市多摩区长沢4-41-19	0120-515-472	-
	未来倶楽部 生田	川崎市多摩区三田5-2-16	0422-70-1050	-
	未来倶楽部 中野島 ▲	川崎市多摩区中野島1-27-8	0422-70-1050	-
	メディカルホームボンセジュール中野島	川崎市多摩区中野島3-14-22	0120-17-1165	-
	カーサプラチナ宮前平	川崎市宮前区平3-2-25	0120-553-605	-
	クラーチ・ファミリア宮前	川崎市宮前区東有馬1丁目16-8	0120-753-926	-
	助け合いの家宮前 ▲	川崎市宮前区菅生3-21-15 (2019年8月開設)	044-789-9277	-
	ヒューマンヒルズ初山	川崎市宮前区初山2-25-9-5	044-982-0101	-
	未来倶楽部 鷺沼 ▲	川崎市宮前区有馬6-6-6	0422-70-1050	-
	未来倶楽部 宮前 ▲	川崎市宮前区菅生4-15-18	0422-70-1050	-
	メディカル・リハビリホームボンセジュールはるひ野	川崎市麻生区はるひ野4-19-1	0120-17-1165	-
	ネクサスコート橋本	相模原市緑区西橋本1-4-8	042-703-4321	-
	上溝ジョイフルホームそよ風	相模原市中央区上溝5丁目14番28号	042-763-3331	-
	ドゥミー相模原	相模原市中央区相模原4-7-10 エス・プラザビル	042-750-9300	○
ベストライフ相模原	相模原市中央区相生3-14-8	0120-515-472	-	
アライブかながわ	相模原市南区相武台1-18-3	0120-650-915	-	
アリビオこぶち壺番館	相模原市南区大野台6-10-15	042-751-1116	-	
エスペランサ相模原	相模原市南区下溝343-1	042-777-8325	-	
住宅型有料老人ホーム ワルツ	相模原市南区東大沼3-30-12	042-705-4343	-	
ヴィンテージ・ヴィラ横須賀	横須賀市西逸見町1-38	0120-428-660	○	
オーシャンビュー湘南荒崎	横須賀市長井5丁目25番1号	046-855-0604	-	

	ホーム名	住所	TEL	体験引
神奈川県	サニーステージ野比式番館	横須賀市野比5-3-2	0120-21-3232	-
	ネクススコート湘南鷹取	横須賀市湘南鷹取2-35-5	046-874-5121	-
	プラージュ・シエル湘南長沢	横須賀市長沢1丁目30-8	046-847-2102	-
	ゆうゆうassistナーシングホーム北久里浜	横須賀市根岸町3-2-14	046-838-5778	-
	サンガーデン湘南	平塚市中堂18-4	0120-683-686	-
	ミモザ湘南平塚	平塚市東真土1-8-3	0463-51-2250	-
	アヴィラージュ鎌倉浄明寺	鎌倉市浄明寺5-6-51	0467-61-2855	-
	アブルール鎌倉	鎌倉市稲村ガ崎2-8-27	0467-25-7777	○
	アブルール材木座	鎌倉市材木座5-10-45	0467-24-0500	○
	アブルール鶴沼	藤沢市鶴沼橋1-12-11	0466-50-1300	-
	エクセルシオール湘南台	藤沢市円行2-8-3	0466-41-2481	-
	オーシャンプロムナード湘南	藤沢市鶴沼海岸2-11-17	0466-30-5251	○
	クローバーガーデン	▲ 藤沢市片瀬4-10-22	0466-22-7500	○
	こもれび湘南	藤沢市石川5-21-5	0466-89-0421	-
	サンライズ・ヴィラ藤沢羽鳥	藤沢市羽鳥5-5-46	0466-33-6832	-
	フェリエ ドゥ 鶴沼海岸	藤沢市鶴沼海岸6-14-17	0466-35-6011	-
	藤沢エデンの園 一番館	藤沢市大庭5526-2	0800-888-2238	○
	藤沢エデンの園 二番館	藤沢市大庭5526-2	0800-888-2238	-
	ボンセジュール湘南台	藤沢市湘南台5-24-5	0120-17-1165	-
	ミモザ湘南台 新館	▲ 藤沢市円行一丁目9番13号	0466-42-1133	-
	ミモザ藤沢	藤沢市並木台1-14-6	0466-29-5551	-
	メディカルケア センチュリーハウス藤沢	藤沢市大鋸1-1-5	0120-580-731	-
	ライフケアガーデン湘南	藤沢市稲荷1-9-40	0466-29-9510	-
	シニアハウス湘南辻堂	藤沢市羽鳥1-1-60	0120-580-731	-
	ライフハウス湘南辻堂	● 藤沢市羽鳥1-1-60	0120-580-731	-
	リーフヴィラ湘南台	藤沢市鳥籠沢1225	0466-48-1110	-
	グランドホーム元気 小八幡	小田原市小八幡4-5-5	0465-45-3000	-
	住宅型有料老人ホーム“悠久”の里	小田原市成田462-1	0465-43-8325	-
	湘南ふれあいの園 小田原	小田原市栄町3-10-24	0465-21-3088	○
	長寿園	小田原市入生田475番地	0120-737-757	○
	デンマークINN小田原	小田原市久野13-1	0465-66-3888	-
	ふじロマンス	小田原市多古712	0465-66-4711	-
	あいらの杜 茅ヶ崎	茅ヶ崎市今宿817-1	0467-84-1382	-
	ケアヴィレッジ湘南茅ヶ崎	茅ヶ崎市幸町5-8	0467-86-1165	-
	湘南ふれあいの園 湘南東部	▲ 茅ヶ崎市西久保745	0467-57-6050	-
	ソノラス・コート茅ヶ崎	茅ヶ崎市汐見台3番28号	0467-87-9000	-
	茅ヶ崎 太陽の郷	茅ヶ崎市南湖7-12869	0467-87-0819	○
	ネオ・サミット茅ヶ崎	茅ヶ崎市東海岸南4-3-3	0120-72-3310	-
	ネオ・サミット茅ヶ崎ケアレジデンス	茅ヶ崎市東海岸南4-3-3	0120-72-3310	-
	未来倶楽部 茅ヶ崎	▲ 茅ヶ崎市本宿町3-27	0422-70-1050	-
	けいすいone'sホームゆるりと	逗子市桜山3-4-36 (2019年10月開設予定)	0120-07-8008	-
ミモザ逗子檜の木苑	逗子市逗子7-1-10	046-870-6610	-	
油壺エデンの園	三浦市三崎町諸磯1500	0120-37-4165	○	

	ホーム名	住所	TEL	体験割引
神奈川県	ソノラス・コート油壺	三浦市尾上町18	046-883-3800	○
	ベストライフ油壺	三浦市三崎町諸磯1924-1	0120-515-472	-
	アブルール秦野	秦野市平沢321-1	0463-20-8550	○
	エクセルシオール秦野	秦野市今泉607-4	0463-85-5572	-
	サンシティ神奈川	秦野市南が丘4-4	0120-341-043	-
	ベストライフ秦野	秦野市渋沢2-36-2	0120-515-472	-
	メディカル・リハビリホームボンジュール秦野渋沢	秦野市渋沢上1-6-60	0120-17-1165	-
	サンライズ・ヴィラ森の里	厚木市愛名932	046-247-1115	-
	ベストライフ本厚木	厚木市岡田4-25-34	0120-515-472	-
	ミモザ厚木藤苑	厚木市愛甲東一丁目23番1号	046-228-3811	-
	カーサブラチナ大和	大和市渋谷6-7-4	0120-553-605	-
	サニーステージ大和	大和市桜森2-22-30	0120-32-5132	-
	フェリエ ドゥ 高座渋谷	大和市渋谷8-1-3	046-269-6438	-
	ベストライフ大和中央	大和市柳橋1-4-1	0120-515-472	-
	ベストライフ大和南	大和市大和南2-5-6	0120-515-472	-
	サンライズ・ヴィラ伊勢原	伊勢原市桜台3-6-8	0463-91-7720	-
	バーデンライフ伊勢原	伊勢原市沼目3-13-33	0463-93-2231	-
	サンライズ・ヴィラ海老名	海老名市門沢橋2-19-9	046-237-3557	-
	サンライズ・ヴィラさがみ野	海老名市東柏ヶ谷3-4-8	046-235-7630	-
	ヴィラ城山	綾瀬市早川城山2-13-5	0120-54-1165	-
	サンライズ・ヴィラ綾瀬	綾瀬市寺尾中3-1-11	0467-71-6233	-
	たんぼぼ綾瀬館	綾瀬市寺尾釜田1-1-15	0467-71-5868	-
	ヨウコーキャッスル綾瀬	綾瀬市深谷南3丁目17番1号	0467-70-4411	-
	富士白苑大磯コーポ	中郡大磯町東町3-17-7	0463-61-1843	-
	湯河原くゆうゆうの里	足柄下郡湯河原町吉浜1855	0120-022-465	-
	新潟県	ツクイ・サンフォレスト新潟山潟	新潟市中央区長潟新田前1204-1 (2019年2月開設)	025-286-0900
サンライフ舞		新潟市江南区舞潟38番地	025-280-3611	-
介護付有料老人ホーム サンロイヤル新潟		新潟市西区小新1083番1	025-266-1118	-
住宅型有料老人ホーム サンロイヤル新潟		新潟市西区小新1083番1	025-266-1118	-
ハートフルケア長岡美沢 しなの館		長岡市美沢1丁目28-1	0258-34-2165	-
ハートフルケア長岡美沢 ゆうきゅう館		長岡市美沢1丁目27-1	0258-34-1765	-
有料老人ホーム ケアライフ柏崎 ▲		柏崎市北半田2-2-27	0257-28-1810	-
ロージィ・コート柏崎		柏崎市三和町6-43	0257-20-7327	-
介護付有料老人ホーム サンクス高田		上越市寺町3-10-11	025-521-1230	-
サンクス高田自在館 響		上越市寺町3-10-15	025-521-2264	-
スローライフもんぜん		上越市下門前1910番地	025-544-5000	-
介護付有料老人ホーム 悠々の杜		南魚沼市坂戸6-3	025-770-1171	-
石川県		スプリングライフ金沢	金沢市栗崎町4丁目80番地2	0120-132-871
	ひなた駅西	金沢市北安江3-3-1	076-293-3350	-
	ベストライフ金沢	金沢市新神田4-13-23	0120-515-472	-
	グランド・ケア・クラシック能登	七尾市能登島半浦町参2-1	076-785-2111	○
福井県	ケアハイツ芦原	あわら市横垣18-11	0120-773-628	○
山梨県	ベストライフ甲府	甲府市園母8-24-8	0120-515-472	-

	ホーム名	住所	TEL	体験引	
山梨県	応援家族石和温泉リゾート	笛吹市石和町川中島467-1	055-261-8870	-	
	サンライフ寿	笛吹市石和町四日市場2031-24	055-263-4111	○	
長野県	オーチャード開智	松本市開智2-3-50	0263-33-8221	-	
	オーチャード開智「地域密着型」 ▲	松本市開智2-3-50	0263-33-8221	-	
	セントラル・ビオス	松本市大手2-9-23	0263-39-5888	-	
	ウェルハウスのぞみサンピア	佐久市根岸3203-2	0267-22-9274	-	
	シルバー館 ロイヤルステージ大垣	大垣市外測2-82	0584-88-0081	-	
岐阜県	住宅型有料老人ホーム喜林高山	高山市新宮町794	0577-33-6677	-	
	Dr.Orishige ビオ メゾン	高山市昭和町2-85-1	0577-37-0700	-	
	ベストライフ中津川	中津川市北野町4-20	0120-515-472	-	
	サンヒルズ ヴィラ・アンキーノ	揖斐郡池田町宮地1175番地	0120-105-484	○	
	介護付有料老人ホームリフレア上土	静岡市葵区上土2-13-35	054-265-5811	-	
静岡県	グライフ北安東	静岡市葵区北安東2-28-10	054-248-5810	-	
	グライフ東鷹匠	静岡市葵区東鷹匠町1-27	054-200-2511	-	
	グランフォレストしずおか葵の森	静岡市葵区柳町185-2	054-205-3720	-	
	ロングライフ・クイーンズ静岡呉服町	静岡市葵区呉服町1-30 (2018年10月開設)	0120-550-294	-	
	ペリデ下川原	静岡市駿河区下川原5丁目33-17	054-259-1165	-	
	介護付き有料老人ホーム庵原屋日和館	静岡市清水区江尻町4-41	054-367-0106	-	
	ベストライフ三保の松原	静岡市清水区三保2137-2	0120-515-472	-	
	ベストライフ浜松	浜松市中区和合町243-13	0120-515-472	-	
	ベストライフ浜松和合	浜松市中区和合町245-4	0120-515-472	-	
	リフレッシュライフ志都呂	浜松市西区志都呂1-5-20	053-449-6900	○	
	ウェルネス浜名湖	浜松市北区三ヶ日町都筑541-1	0120-650-227	○	
	浜名湖エデンの園	浜松市北区細江町中川7220-99	0120-60-1055	○	
	浜松〈ゆうゆうの里〉	浜松市北区細江町中川7399	0120-60-4165	-	
	みかんの郷	浜松市北区三ヶ日町津々崎445-3	053-526-0770	-	
	オーチャード沼津	沼津市新宿町9-5	055-929-6230	-	
	ベストライフ沼津	沼津市西間門482-1	0120-515-472	-	
	熱海ゆとりあの郷	熱海市西熱海町1-24-1	0557-81-2322	○	
	中銀ケアホテル	熱海市咲見町6-5	0120-85-3060	○	
	ネオ・サミット湯河原	熱海市泉17番地2号	0120-78-4165	-	
	サンリッチ三島	三島市川原ヶ谷264-2	0120-76-6501	○	
	有料老人ホーム わかみや	富士宮市小泉2302-8	0544-28-5810	-	
	伊豆高原〈ゆうゆうの里〉	伊東市八幡野1027	0120-084-605	-	
	サンリッチ伊東	伊東市岡171-2	0557-35-3022	-	
	ベストライフ富士	富士市水戸島元町4-16	0120-515-472	-	
	ベストライフ御殿場	御殿場市萩原548-2	0120-515-472	-	
	ライフハウス友だち村	伊豆市姫之湯584-1	0120-580-731	-	
	伊豆ヘルス・ケアマンション	賀茂郡東伊豆町奈良本1405	0120-5-81814	○	
	ライフケアガーデン熱川本館	賀茂郡東伊豆町白田415	0557-33-4611	-	
	ライフケアガーデン熱川別館	賀茂郡東伊豆町白田459	0557-33-4611	-	
	愛知県	モーニングパーク主税町	名古屋市長区主税町4-26	052-937-8071	-
		ハイリタイヤー金城	名古屋市長区鳩岡二丁目18番15号	052-912-9801	-

	ホーム名	住所	TEL	体験引
愛知県	ライフ&シニアハウス千種	名古屋市中区新栄3-20-28	0120-864-194	-
	ライフハウス千種2	● 名古屋市中区新栄3-17-7	0120-864-194	-
	ライフハウス鶴舞公園	● 名古屋市中区千代田4-5-3	0120-864-194	-
	さんさらな	▲ 名古屋市昭和区広路通4-5	052-751-8861	○
	ハイリタイマー 21南山	名古屋市昭和区向山町1-1-1	052-752-9801	-
	イシス瑞穂	▲ 名古屋市瑞穂区茨木町102	052-842-8571	-
	有料老人ホーム メディカルホーム荒子	名古屋市中川区荒子2-76	052-361-1088	-
	ライフ&シニアハウス神宮南井田	名古屋市南区明治1-14-53	0120-864-194	-
	守山ケアコミュニティそよ風	名古屋市守山区西城2-13-26	052-792-9255	-
	ベストライフ名古屋大高	名古屋市緑区大高町字南休山2-16	0120-515-472	-
	サン・ケアレジデンス	岡崎市伝馬通1丁目78番地	0564-22-7575	-
	たんぼぼグランドハウス	一宮市栄1-1-18	0586-23-0808	-
	ミソノピア	瀬戸市緑町2-11	0561-84-1171	-
	住宅型有料老人ホームLupinus刈谷	▲ 刈谷市小垣江町子竿54-1	0566-25-3025	-
	博愛ナーシングヴィラ	刈谷市野田町北口95番地	0566-25-1600	-
	豊田ほっとかん	豊田市本新町7丁目48番地6	0565-36-3000	-
	メディカル・リハビリホームボンセジュール小牧	小牧市城山3-1	0120-17-1165	-
	和別院	新城市宇屋敷145	0536-23-8818	-
	和別院 希	新城市平井字ノナカ1-1	0536-23-8666	-
	シルバーホーム「まきば」	● 日進市米野木町南山987-88	0561-74-5548	-
三重県	メディカルヴィラはなみずき	▲ 鈴鹿市平田1-2-22	059-370-8731	-
滋賀県	アクティバ琵琶	大津市雄琴6丁目17番17号	0120-78-1165	○
	コンソルテ新緑苑	大津市瀬田4-1-2	077-548-6110	-
	コンソルテ瀬田	大津市大江1-3-20	0120-185-789	-
	シニアホーム勢多夕照苑	大津市唐橋町23-1	077-537-1782	-
	住宅型有料老人ホーム ハーネスト唐崎	大津市坂本1丁目13番12号	077-526-7077	-
	ルミエス松が丘	大津市松が丘6丁目6番1	077-549-8088	-
	すまいるⅠ号館	草津市矢橋町628-1	077-562-8005	-
	ケアフル橘の葉	守山市今浜町2537-8	077-584-3771	-
	ビッグライフ守山	守山市守山6-9-41	077-596-3220	-
京都府	アーバンヴィラ西賀茂	▲ 京都市北区西賀茂南大栗町11	075-492-3010	-
	アーバンヴィラ上賀茂プレミアム	京都市北区上賀茂西河原町12	075-706-8123	-
	京都ヴィラ	京都市北区上賀茂ケシ山1番地	0120-308-265	○
	シルバーホーム衣笠	京都市北区衣笠赤阪町1	075-462-6101	○
	アーバンヴィラ千本笹屋町	▲ 京都市上京区笹屋町通千本東入笹屋町3丁目622番地	075-414-7813	-
	ベストライフ京都洛北	▲ 京都市左京区岩倉長谷町416-1	0120-515-472	-
	ライフピア八瀬大原Ⅰ番館	京都市左京区八瀬野瀬町108	075-706-8539	-
	ウェルエイジみぶ	京都市中京区壬生柳ノ宮町31	0120-23-3227	○
	アーバンヴィラ四条大宮	▲ 京都市下京区大宮通綾小路下ル綾大宮町52	075-432-7388	-
	ライフハウス京都醒ヶ井	● 京都市下京区醒ヶ井通高辻下ル住吉町504番地	0120-784-177	-
	Charm Suite(チャームスイート)京都桂川	▲ 京都市南区久世中久世1丁目66-1	075-935-7111	-
	ロングライフ京都嵐山	京都市右京区太秦中山町19-6	0120-550-294	-
	ベストライフ京都	京都市伏見区横大路貴船36	0120-515-472	-

	ホーム名	住所	TEL	体験型
京都府	ベストライフ京都桃山	京都市伏見区深草大亀谷東寺町22	0120-515-472	-
	Charm(チャーム)京都音羽	▲京都市山科区音羽珍事町39-1	075-583-5225	-
	Charm(チャーム)京都山科	▲京都市山科区大宅石都町116番	075-575-3557	-
	アーバンヴィラ上桂	▲京都市西京区上桂北村町114	075-382-1615	-
	ライフ・イン京都	京都市西京区山田平尾町46番地の2	075-381-1870	○
	京都(ゆうゆうの里)	宇治市白川鶴倉山14-1	0120-8739-65	-
	オーチャード天橋立	宮津市字万年小字赤岩1060-1	0772-45-1120	-
	オーチャード長岡京	長岡京市調子2丁目10-21	075-959-0081	-
	サンライフ三友	京田辺市薪山垣外86-1	0774-65-3343	-
	サンシティ木津	木津川市市坂六本木76	0120-26-3410	-
	ローズライフ高の原	木津川市相楽台9丁目1番5	0120-716-602	-
大阪府	シニアハウス新町	大阪市西区新町1-34-5	0120-784-177	-
	ベルパージュ大阪上本町	大阪市天王寺区筆ヶ崎町5-52	0120-911-517	-
	メディケア日本橋	大阪市浪速区日本橋東1-1-3	06-6635-3800	-
	ライフ&シニアハウス緑橋	大阪市東成区東中本2-1-17	0120-784-177	-
	ライフハウス緑橋2	大阪市東成区東中本3-2-4	0120-784-177	-
	エスペラル城東	大阪市城東区鶴野西4-1-24	06-6969-1301	-
	ベストライフ関目	大阪市城東区関目2-13-3	0120-515-472	-
	ロングライフ阿倍野	大阪市阿倍野区文の里2丁目1番19号	0120-550-294	-
	シニアハウス長居公園	大阪市住吉区長居東1-27-20	0120-784-177	-
	ベストライフ大阪あびこ	大阪市住吉区苅田3-14-5	0120-515-472	-
	ベルパージュ大阪帝塚山	大阪市住吉区万代3-6-23	0120-911-517	-
	ロングライフ長居公園	大阪市東住吉区鷹合4-1-67	0120-550-294	-
	新大阪ケアコミュニティそよ風	大阪市淀川区西宮原3-2-22	06-6395-1173	-
	ユトリーム大阪北	大阪市淀川区野中南2-10-7	0120-911-517	-
	スーパー・コート堺神石	堺市堺区神石市之町7-28	0120-78-4850	-
	フロイデンハイム	堺市中区伏尾230番地	072-278-8850	○
	ベストライフ堺西	堺市西区下田町18-7	0120-515-472	-
	ベストライフ堺北	堺市北区金岡町3034-21	0120-515-472	-
	ベストライフ岸和田	岸和田市南上町2-5-28	0120-515-472	-
	アクティブライフ豊中	豊中市北緑丘2丁目8番7号	0120-416-521	-
	アシステッドリビングホーム豊泉家桃山台	豊中市上新田3-10-36	06-6873-3600	○
	Charm Hills(チャームヒルズ)豊中旭ヶ丘	豊中市旭丘1番13号	06-6841-9130	-
	ライフ&シニアハウス千里中央	豊中市新千里西町2-24-18	0120-784-177	-
	カルム桃山台	吹田市春日4丁目12番26号	06-6338-8018	○
	パーマリア・イン緑地公園	吹田市春日1-1-18	0120-770-868	-
	ベルパージュ千里けやき通り	吹田市古江台5-3-4	0120-911-517	-
	ルナハート千里 丘の街	吹田市新芦屋上3-20	06-6877-6288	-
	サンシティ高槻	高槻市芝谷町53-3	0120-73-8830	-
	西真上さくら館	▲高槻市西真上1-28-18	072-648-3035	-
	ロングライフ高槻	高槻市南松原町11-6	0120-550-294	-
大阪(ゆうゆうの里)	守口市河原町10-15	0120-0-36365	-	
グリーンライフ守口	守口市佐太中町6-17-34	06-6901-1151	-	

	ホーム名	住所	TEL	体積割	
大阪府	医療法人みどり会 有料老人ホームみどりの館	枚方市藤阪中町3-20	072-868-2727	○	
	ウイステリア ▲	枚方市藤阪東町4-28-13	072-858-2711	-	
	エイジフリー・ライフ星が丘	枚方市印田町9-60	0120-714-294	-	
	介護付有料老人ホームあおい	枚方市尊延寺6-26-10	072-896-0001	-	
	ベストライフ枚方	枚方市星丘4-9-28	0120-515-472	-	
	ローズライフくずは	枚方市楠葉朝日1-2-5	0120-877-602	-	
	ベストライフ南茨木	茨木市天王2-3-20	0120-515-472	-	
	メディカルホームボンセジュール茨木万博公園	茨木市西豊川町25-2	0120-17-1165	-	
	株式会社敬愛 介護付有料老人ホーム櫻苑	泉佐野市羽倉崎上町3-3-41	072-466-7002	-	
	有料老人ホームいずみ野 ▲	泉佐野市高松南3-1-9	072-463-5705	-	
	ベストライフ富田林	富田林市寺池台5-8-5	0120-515-472	-	
	カルデアの家 寝屋川 ▲	寝屋川市打上中町7番21号	072-821-6111	-	
	サンセール香里園	寝屋川市香里西之町22-7	0120-714-294	-	
	ベストライフ香里園	寝屋川市美井元町21-10	0120-515-472	-	
	アーバニティ若水	大東市末広町15-25	072-872-3381	-	
	ベストライフ和泉中央	和泉市池田下町921-1	0120-515-472	-	
	アクティブライフ箕面	箕面市小野原東六丁目24番3号	0120-270-058	○	
	ファンライフ箕面	箕面市粟生間谷東1-14-8	072-728-8875	-	
	ユトリーム箕面桜ヶ丘	箕面市桜ヶ丘3-8-36	0120-911-517	-	
	ライフコート春秋	羽曳野市はびきの2-8-2	072-956-0070	-	
	エイジフリー・ライフ大和田	門真市常称寺町10番1号	0120-714-294	-	
	ナービス藤井寺恵美坂	藤井寺市恵美坂1-2-3	0120-911-517	-	
	フィレンツェライフ青山	藤井寺市青山2-651	072-952-4165	○	
	オーパオーマ源氏ヶ丘	東大阪市吉松2丁目8番14号	06-6720-1000	-	
	オーパオーマ八戸ノ里	東大阪市小阪3-2-17	06-6787-0008	-	
	ベストライフ布施	東大阪市足代南2-1-22	0120-515-472	-	
	有料老人ホームレーベンズラウム	東大阪市高井田元町1丁目19番24号	06-6782-1312	-	
	有料老人ホーム インテフィール	泉南郡田尻町りんくうポート北3番25	072-466-2200	-	
	兵庫県	エレガノー甲南	神戸市東灘区本山南町3-3-1	0120-65-8208	-
		グランフォレスト神戸御影	神戸市東灘区鴨子ヶ原3-2-43	0120-546-366	-
イリーゼ神戸青木		神戸市東灘区青木2-4-26	0120-12-2943	-	
グランドビュー甲南		神戸市東灘区森北町6丁目1-3	078-436-0665	-	
サンライフ住吉川		神戸市東灘区住吉東町1-3-17-3	078-846-2033	-	
はびね神戸魚崎		神戸市東灘区魚崎南町5-5-21	078-436-5136	-	
はびね神戸魚崎武番館		神戸市東灘区魚崎南町8-10-7	078-453-3781	-	
イリーゼ神戸六甲		神戸市灘区篠原本町4丁目6番3号	0120-12-2943	-	
エレガノー摩耶		神戸市灘区摩耶海岸通1丁目3番10号	0120-01-4165	-	
グランフォレスト神戸六甲		神戸市灘区中郷町3-3-7	078-846-1366	-	
Charm Suite(チャームスイート)神戸摩耶		神戸市灘区箕岡通四丁目5番2号	078-801-7771	-	
あいハート離宮前		神戸市須磨区離宮前町2-5-38	078-731-2130	-	
エリーネス須磨		神戸市須磨区友が丘7丁目1番地21	0120-65-3738	○	
エリーネス須磨「介護の家」		神戸市須磨区磯崎町3丁目1番27号	0120-65-8347	○	
ゼフィール白川		神戸市須磨区白川台5丁目7-57	078-797-7668	-	

	ホーム名	住 所	TEL	体障別
兵庫県	ゼフィール白川Ⅱ	神戸市須磨区白川台5丁目7-57	078-797-7668	-
	パーマリア・イン須磨	神戸市須磨区千守町1丁目5-23	0120-587-788	-
	介護付有料老人ホーム Mポヌール	神戸市垂水区名谷町平ノ垣内852-1	078-707-7008	-
	ザ・レジデンス神戸賀子	神戸市垂水区海岸通11番97	0120-839-808	○
	ジョイ垂水	神戸市垂水区宮本町1番28号	078-706-3975	-
	ディアージュ神戸	神戸市垂水区学が丘5-1-4	0120-567-119	-
	ドマーニ神戸	神戸市垂水区本多聞3丁目1番37号	0120-78-6665	-
	フォレスト垂水	神戸市垂水区旭が丘1丁目9番60号	078-704-2005	○
	フォレスト垂水 式番館	神戸市垂水区旭が丘2丁目1番50号	078-704-5071	-
	ユトリーム朝霧	神戸市垂水区狩口台6-12-1	0120-911-517	-
	神戸(ゆうゆうの里)	神戸市北区鳴子3-1-2	0120-658-870	-
	エレガリオ神戸	神戸市中央区海岸通6-2-14	0120-82-7700	-
	サンシティタワー神戸	神戸市中央区臨浜海岸通2-3-5	0120-33-1655	-
	パーマリア・イン新神戸	神戸市中央区加納町2丁目13-7	0120-861-872	-
	ハーモニー OJI	神戸市中央区野崎通3-2-9	078-241-6887	-
	ライフ&シニアハウス神戸北野	神戸市中央区加納町2-7-11	0120-784-177	-
	ロングライフ神戸青谷	神戸市中央区神仙寺通3丁目1番2号	0120-550-294	-
	はびね神戸学園都市	神戸市西区学園西町1-1-2	078-798-2577	-
	あいぼー	姫路市花田町加納原田910-1	0120-884-180	-
	介護付有料老人ホーム シャングリラ姫路東	姫路市四郷町見野813-1	079-253-1001	○
	シャングリラ青山姫路	姫路市青山西2-17-25	079-268-1001	○
	アラフォート南武庫之荘	尼崎市南武庫之荘8丁目23-6	06-6439-2455	-
	パーマリア・イン明石	明石市大久保町八木486	0120-725-500	-
	Charm Suite(チャームスイート)西宮浜	西宮市西宮浜四丁目10番8号	0798-38-1181	-
	ベストライフ西宮	西宮市日野町4-73	0120-515-472	-
	ベルパージュ西宮北口	西宮市高木東町3-41	0120-911-517	-
	ロングライフ苦楽園芦屋別邸	西宮市苦楽園五番町2-48	0120-550-294	-
	reach 芦屋	▲ 芦屋市打出町6-4	0797-35-6855	-
	ザ・レジデンス芦屋スイートケア	芦屋市海洋町12番3号	0120-839-303	○
	ホスピタルメント芦屋	芦屋市朝日ヶ丘町8-23 (2019年1月開設)	0797-23-1414	-
	伊丹ケアハートガーデン	伊丹市中野北4-1-21	072-771-6700	-
	サンシティパレス塚口	伊丹市車塚1-32-7	0120-68-5533	-
	メディカルホームボンセジュール伊丹	伊丹市中央1-2-25	0120-17-1165	-
	やすらぎの館	伊丹市中央2-5-22	0120-17-1165	-
	ライフエール	伊丹市春日丘3丁目27-2	0120-327-120	○
	有料老人ホームさくらの家	▲ 豊岡市弥栄町1-32 さくらクリニック2F	0796-34-8710	-
	サンシティ宝塚	宝塚市宝梅2丁目6番地26	0120-55-6176	-
	宝塚エデンの園	宝塚市ゆずり葉台3-1-1	0120-87-1165	○
	トラストガーデン宝塚	● 宝塚市花屋敷つつじが丘4-11	0120-30-1387	-
	結いホーム宝塚	宝塚市弥生町2-1	0797-84-1165	-
悠友倶楽部・うぐいすの森	川西市鶯の森町9番17号	072-756-6541	-	
介護付有料老人ホーム アムール新宮	たつの市新宮町新宮555番地	0791-75-5558	○	
レインボーハイツ	川辺郡猪名川町伏見台1-1-24	072-766-1188	○	

	ホーム名	住所	TEL	体障別
奈良県	エスティムライフ学園前	奈良市大倭町1番35	0120-416-560	-
	エリシオン学園前	奈良市中登美ヶ丘一丁目1994番6	0742-95-6200	-
	エリシオン登美ヶ丘	奈良市松陽台2-3-33	0742-95-6800	-
	エリシオン奈良	奈良市石木町798	0742-93-8222	-
	奈良 桃寿園	奈良市芝辻町4丁目12-4	0742-34-1122	-
	ベルパージュ奈良あやめ池ケアレジデンス	奈良市あやめ池北1-32-10-1	0120-911-517	-
	ベルパージュ奈良あやめ池シニアレジデンス	奈良市あやめ池北1-32-10-2	0120-911-517	-
	ぼれぼれ白樺コンフォート	橿原市北越智町321	0744-28-6528	-
	ホームケア生駒	生駒市門前町8-16	0743-71-6558	-
	エリシオン真美ヶ丘	北葛城郡広陵町馬見南4-1-19	0745-54-3540	-
	エリシオン真美ヶ丘アネックス	北葛城郡広陵町馬見南4-1-18	0745-54-6301	-
	奈良ニッセイエデンの園	北葛城郡河合町高塚台1-8-1	0745-33-2127	○
和歌山県	絆	▲ 和歌山市南出島79-16	073-499-5010	-
	セラヴィ神前	和歌山市神前182-1	073-476-4165	○
	シニアホームこみの	田辺市神島台7-1	0739-34-6539	-
	Grand Home 瑞穂	紀の川市粉河775-1	0120-605-324	-
島根県	ベストライフ松江	松江市春日町543-2	0120-515-472	-
岡山県	結びの杜ホーム	岡山市東区西大寺浜448	086-942-2030	-
	ローズガーデン倉敷	● 倉敷市南町4-38	0120-628-114	○
広島県	アルファリビング広島中広	広島市西区中広町2-1-7	082-503-3455	-
	グランドステイツ エクセル福山	福山市水呑町4433	084-982-8666	○
	介護付有料老人ホーム高屋の大地 成寿会	東広島市高屋町大畠145-1	082-430-7000	-
山口県	住宅型有料老人ホームよりそい	山陽小野田市小野田3851-11	0836-43-7110	-
徳島県	とみおかの里有料老人ホーム	▲ 阿南市富岡町西新町8-1	0884-23-6313	-
香川県	ロイヤルケア高松	高松市福岡町4-28-27	087-851-0155	-
	ロイヤルケア高松アネックス	高松市福岡町4-28-17	087-851-0188	-
愛媛県	松山エデンの園	松山市祝谷6-1248	0120-459-165	○
	熟年コミュニティせとうち	西条市氷見丙444番地の1	0897-57-8100	○
福岡県	SJR別院	北九州市門司区柳原町11-30	093-382-0170	-
	サンカルナ小倉大手町	北九州市小倉北区大手町12-6	0120-688-211	-
	ヴィラノーヴァ大谷	北九州市八幡東区天神町2番41号	093-661-3665	○
	ウィルマーク香椎浜	福岡市東区香椎浜3丁目2-1	0120-092-077	○
	SJR千早	福岡市東区水谷2-50-1	0120-653-781	-
	グランドホーム サンケア和白	福岡市東区和白2-16-3	0120-165-026	-
	要介護施設グッドタイムホーム1・海の中道	福岡市東区奈多1丁目2番2号	092-605-6711	-
	アビタシオン博多	福岡市博多区金の隈3-23-10	0120-630-366	○
	ネオステージ博多	▲ 福岡市博多区千代5丁目15-1	092-631-1100	-
	アビタシオン浄水	福岡市中央区薬院4-1-26 薬院大通りセンタービル武番館	092-522-1220	○
	グランガーデン福岡浄水	福岡市中央区薬院4-13-17	0120-282-600	○
	フィランソレイユ笹丘	福岡市中央区笹丘1-25-7	0120-390-073	-
	ふくよかケアプラザ大平寺の森	福岡市南区大平寺2丁目13番30号	092-567-6600	-
	有料老人ホーム オリーブの木	福岡市南区松原5-18-12	092-555-2543	-
	高齢者在宅複合施設サザン3	福岡市西区橋本1-34-40	092-812-3341	-

	ホーム名	住所	TEL	体験引
福岡県	医療法人社団江野会さくら病院アドバンスケア長尾 ▲	福岡市城南区長尾1-19-24 (2018年12月開設)	092-801-8631	-
	ウエストライフ南片江	福岡市城南区南片江6丁目12-1	092-865-4126	○
	アンペレーナ百道	福岡市早良区百道浜3丁目9-17	0120-312-814	○
	はびね福岡野芥	福岡市早良区野芥4-35-9	092-866-1717	-
	住宅型有料老人ホーム 和夢	大牟田市臼井新町1-28-1	0944-85-8126	-
	ベターライフ・ノア21	飯塚市柏の森11番地1	0948-21-0021	○
	有料老人ホーム八女津媛	八女市本町1-360	0943-24-9871	-
	ウエルパークヒルズ「レーベン21」	中間市通谷1丁目36番2号	093-244-1209	○
	サンカルナ二日市	筑紫野市紫2-4-1	092-918-5711	-
	サンテルム延寿館 ●	筑紫野市湯町2丁目3-2	092-924-1500	-
	二日市温泉長寿苑 そよ風	筑紫野市武蔵1丁目1-24	092-923-4366	-
	有料老人ホーム 四季のいずみ	筑紫野市岡田1-4-1	092-926-8000	-
	心・し・あ・わ・せ・楽園・春日	春日市一の谷1-51-2	092-581-3560	-
	介護付有料老人ホームアクラス五条	太宰府市五条2-18-45	092-921-7717	○
	はな太宰府	太宰府市大佐野2-23-1	092-918-6060	-
	九電ケアタウン	福津市花見が丘3丁目28-2	0120-290-873	○
	有料老人ホーム のぞみ ▲	みやま市瀬高町長田2691-1	0942-51-1010	-
	サンカルナ博多の森	糟屋郡志免町別府西2-24-3	0120-535-767	-
	サンカルナ博多の森ケアステージ	糟屋郡志免町別府西2-23-1	0120-535-767	-
	おんが長寿苑そよ風	遠賀郡岡垣町野間2-7-7	093-281-5010	-
長崎県	アンムート桜馬場	長崎市桜馬場2丁目6-8	095-825-2308	-
熊本県	グランガーデン熊本	熊本市中央区城東町4番7号	0120-87-5588	○
	住宅型有料老人ホーム 菅領庵 ▲	熊本市東区御領1-3-46	096-380-1166	-
	くまもと長寿苑そよ風	阿蘇郡西原村大字布田1087	096-292-2251	-
	有料老人ホーム求麻	球磨郡相良村大字柳瀬1343-3	0966-32-9290	-
大分県	愛の里サンヴィラ	別府市山の手町17組の1	0977-25-2155	-
宮崎県	有料老人ホームほほえみの街	宮崎市吉村町浮之城甲20-1	0985-25-5575	-
	有料老人ホームほほえみの街 別館	宮崎市吉村町浮之城甲16-1	0985-25-5575	-
鹿児島県	グランガーデン鹿児島	鹿児島市鴨池1丁目55番10号	0120-80-0766	○
	有料老人ホーム 和温 ▲	南さつま市金峰町中津野1185	0993-78-3503	-
	サザンブルー鹿児島	姶良市平松2878番地1	0995-67-6266	-
沖縄県	ポート・ヒロック	浦添市牧港5-7-7	098-871-3636	-

サービス付き高齢者向け住宅

状況把握と生活相談サービスが必須のサービスで、バリアフリー構造や一定の面積、設備等が定められており、サービス付き高齢者向け住宅として都道府県に登録している住まいです。

	ホーム名	住所	TEL	体験引
北海道	イリス北10条	札幌市東区北10条東7丁目1-30 (2019年5月開設)	0120-708-207	-
	イリス南郷通	札幌市白石区南郷通6丁目北2-10	0120-708-207	-
宮城県	サービス付き高齢者向け住宅 グレース築山	石巻市築山1-1-133	0225-23-6520	-
栃木県	アークユ芦野倶楽部	那須郡那須町芦野1469-264	0120-78-6789	○

	ホーム名	住 所	TEL	稼働引
栃木県	ゆいま～る那須	那須郡那須町豊原乙627-115	0287-77-7223	-
群馬県	カーサ・デ・ヴェルデ黒沢	高崎市矢中町192 (2018年9月開設)	027-345-5200	-
埼玉県	センチュリーハウス武蔵浦和	さいたま市南区鹿手袋4-32-30	0120-580-731	-
	ゆいま～る花の木	秩父市上町3-1769-2(地番) (2019年11月開設予定)	0120-972-583	-
	介護付き有料老人ホーム風の街こうのす	鴻巣市吹上富士見3-1-1	048-547-2941	-
千葉県	ハピネス彩輝	袖ヶ浦市大曾根1183-1 (2019年3月開設)	0438-53-7102	-
	ご隠居長屋和楽久ぼっくい	印旛郡栄町安食ト杭新田904番地	0476-95-7118	-
東京都	パークウェルステイト浜田山	杉並区高井戸東4-27-17 (2019年6月開設)	0120-321-062	-
	ゆいま～る高島平	板橋区高島平2-26-2号棟内	0800-800-6779	-
	イリーゼ練馬中村橋	▲ 練馬区中村南2-1-11 (2018年10月開設)	0120-12-2943	-
	立川紀水苑	立川市幸町2-53-1	0120-676-262	○
	桜美林ガーデンヒルズ	町田市小山ヶ丘1-14-1	042-797-3570	-
	ひだまりガーデン南町田	町田市鶴間4-14-1	042-799-5870	-
	せらび小金井	小金井市買井北町3-37-6	042-380-7380	-
	イリーゼ西国分寺	国分寺市泉町3-37-20 (2018年11月開設)	0120-12-2943	-
	ゆいま～る拝島	福生市熊川1403-1	0800-800-6071	-
	メディカルケア センチュリーハウス玉川上水	東大和市桜が丘4-29-4	0120-580-731	-
	ゆいま～る中沢	多摩市中沢2-5-3	0800-800-7037	-
山梨県	ゆいま～る都留	都留市つる5-10-1、10-2 (2019年9月開設予定)	0120-711-227	-
長野県	ミサトピア ロピテルー日市場	安曇野市三郷明盛1491	0263-77-8700	-
静岡県	きぼうのつばさ	静岡市駿河区北丸子2-8-3	054-257-1001	○
愛知県	ゆいま～る神南	名古屋市長区木塚町16-18 (2018年11月開設)	0120-812-560	-
滋賀県	イリーゼ草津	▲ 草津市野村6-17-36	0120-12-2943	-
京都府	ナービス京都二条	京都市上京区下立売通千本西入稻葉町442	0120-911-517	-
	ローズライフ京都	▲ 京都市中京区壬生東高田町1番23	0120-381-602	-
大阪府	センチュリーシティ都島	大阪市都島区善源寺町2-2-88	0120-784-177	-
	ゆいま～る福	大阪市西淀川区福町2-4-8	0120-006-574	-
	ソーシャルコート小松	大阪市東淀川区小松2-14-34	06-6370-5200	-
	ナービス堺なかもず	堺市北区金岡町3043-9	0120-911-517	-
	ルルボ泉ヶ丘	堺市南区三原台1-2-3	072-284-1101	-
	ナービス守口平代	守口市平代町8-1	0120-911-517	-
兵庫県	ゆいま～る伊川谷	神戸市西区前開南町1-3-8	0120-710-772	-
	アムール平松	姫路市大津区平松495-1	0120-15-0292	-
	介護付き有料老人ホーム アーバンリビング今宿	▲ 姫路市西今宿2-2-38	079-296-6201	-
	エレガノー西宮	西宮市津門大塚町1-17 (2020年6月開設予定)	0800-100-2438	-
奈良県	ぼれぼれ学園前レジデンス	奈良市登美ヶ丘4-8-3	0120-532-315	-
山口県	サ高住とーか	周南市政所4-11-13	0834-61-0026	-

高齢者用分譲マンション

一般の分譲マンションと同じように、居室を不動産として買い取る住まいです。

	ホーム名	住所	TEL	体験割引
北海道	中銀ライフケア札幌【あいの里1号館】	札幌市北区あいの里2条6丁目3番	0120-37-6570	-
	中銀ライフケア札幌【あいの里2号館】	札幌市北区あいの里2条6丁目3番	0120-37-6570	-
	中銀ライフケア札幌【平岸天神山】	札幌市豊平区平岸1条18-1-1	0120-37-6570	-
千葉県	中銀ライフケア千葉【白井】	白井市堀込2-1-3	0120-70-6541	-
東京都	小金井ヘルス・ケア・マンション	小金井市桜町1丁目9番20号	042-383-2131	-
神奈川県	中銀ライフケア横浜【港北】	横浜市都筑区新栄町14-1	03-3248-1235	-
	逗子ヘルス・ケア・マンション	逗子市小坪3-2-1	0467-25-2711	-
静岡県	中銀ライフケア熱海【伊豆山】	熱海市伊豆山1130-20	0120-373-756	-
	中銀ライフケア熱海【来の宮】	熱海市梅園町22-50	0120-373-756	-
	中銀ライフケア熱海【咲見】	熱海市咲見町7-68	0120-373-756	-
	中銀ライフケア熱海【白石】	熱海市上多賀白石962-1	0120-373-756	-
	中銀ライフケア熱海【第二伊豆山】	熱海市伊豆山760-2	0120-373-756	-
	中銀ライフケア熱海【第三伊豆山】	熱海市伊豆山794-7	0120-373-756	-
	中銀ライフケア熱海【梅園】	熱海市梅園町15-6	0120-373-756	-
	中銀ライフケア熱海【梅園台】	熱海市相の原町3-1	0120-373-756	-
	中銀ライフケア熱海【水口】	熱海市水口町2-15-80	0120-373-756	-
	中銀ライフケア熱海【南熱海】	熱海市綱代627-90	0120-373-756	-

高齢者用
分譲マンション

協会インフォメーション

入居をお考えの方、そのご家族等のご相談を承ります！

協会では、有料老人ホーム等への入居や、高齢期の住み替え等に関するご相談を面談、電話、手紙でお受けしています。また、より良いホーム選択にお役立ていただくための情報を継続的にお知らせする輝・友の会会員を募集しています(入会無料)。入会ご希望の方は、ホームページから申込みいただくか、協会までお問い合わせください。

面談をご希望の場合は、事前にご予約ください。

電話・面談によるご相談受付
月・水・金曜日 10時～17時

祝日、年末年始は
お休み

アクセス

- ▶ JR[東京]駅 八重洲中央口から 約420m
- ▶ 東京メトロ 銀座線・東西線[日本橋]駅 B1出口から 約270m
- ▶ 都営地下鉄 浅草線[日本橋]駅 B1出口から 約270m



ご相談、
輝・友の会等
お問い合わせ先

公益社団法人全国有料老人ホーム協会 <https://user.yurokyo.org>
〒103-0027 東京都中央区日本橋3-5-14 アイ・アンド・イー日本橋ビル7階
TEL: 03-3548-1077 (ご相談・お問い合わせ) FAX: 03-3548-1078



編集後記

今号から新企画「日日は全力」をお届けします。ホームで働いている職員の皆さまが日頃どのような思いでホーム運営に取り組まれているか、たくさんのお声をお届けしていきます。「第19回シルバー川柳入選作品」を9月上旬に協会ホームページで発表いたします。乞うご期待ください。

発行日 令和元年9月1日 発行 公益社団法人全国有料老人ホーム協会 発行者 中澤 俊勝